



MOIN AUF DEM CAMPUS FLENSBURG

6. DEZEMBER 2016

Ansprechpartnerinnen und Ansprechpartner (alphabetisch) zu finden über Suchfeld auf www.uni-flensburg.de

Datenschutz	Personalrat (w)
DokNet [auch s. Anhang]	Presse und Öffentlichkeit
Europa-Referentin	Projekt Qualitätspakt Lehre: MeQS
Finanzabteilung	Qualitätsmanagement [auch s. Anhang]
Forschungsreferentin	Referentin des Präsidenten
Forschungszentrum ZeBUSS	Vertrauensperson für Menschen mit Behinderung
Gebäudemanagement [auch s. Anhang]	Zentrale Hochschulbibliothek
Gleichstellung	Zentrale Studienberatung [auch s. Anhang]
International Center	Zentrum für Informations- und Medientechnologien [auch s. Anhang]
Personalabteilung	Zentrum für Lehrerinnen- und Lehrerbildung [auch s. Anhang]
Personalrat (taP)	Zentrum für wissenschaftliche Weiterbildung

DokNet

Das Interdisziplinäre Doktorand_innennetzwerk (DokNet)

Selbstverständnis und Ziele des DokNet

- Selbstorganisierte Arbeitsgruppe, Anlaufstelle, Informationsplattform und Interessenvertretung für alle Personen, die sich an der EUF in einer Qualifizierungsphase befinden
- Vernetzungsplattform von und für Promovierende, die einen regelmäßigen Austausch und interdisziplinäre Kooperationen fördert
- Kooperationen mit unterschiedlichen hochschulpolitischen Entscheidungsträger_innen, Gremien und Zentren
- Initiierung von Informationsveranstaltungen und Unterstützungsangeboten, orientiert an Bedarfen der Promovierenden

Das Interdisziplinäre Doktorand_innennetzwerk (DokNet)

Struktur des DokNet

- 2 – 3 Sprecher_innen:
 - Ansprechpartner_innen nach Innen und Außen
 - Koordination
 - derzeit: Astrid Hebenstreit, Inga Dominke, Joschka Briesse
- DokNet AG
 - Arbeit an spezifischen Themen
 - Regelmäßige Treffen (1 -2 mal pro Semester)
- Versammlung aller Promovierenden des Netzwerks einmal im Semester
 - Berichte und Austausch

Das Interdisziplinäre Doktorand_innennetzwerk (DokNet)

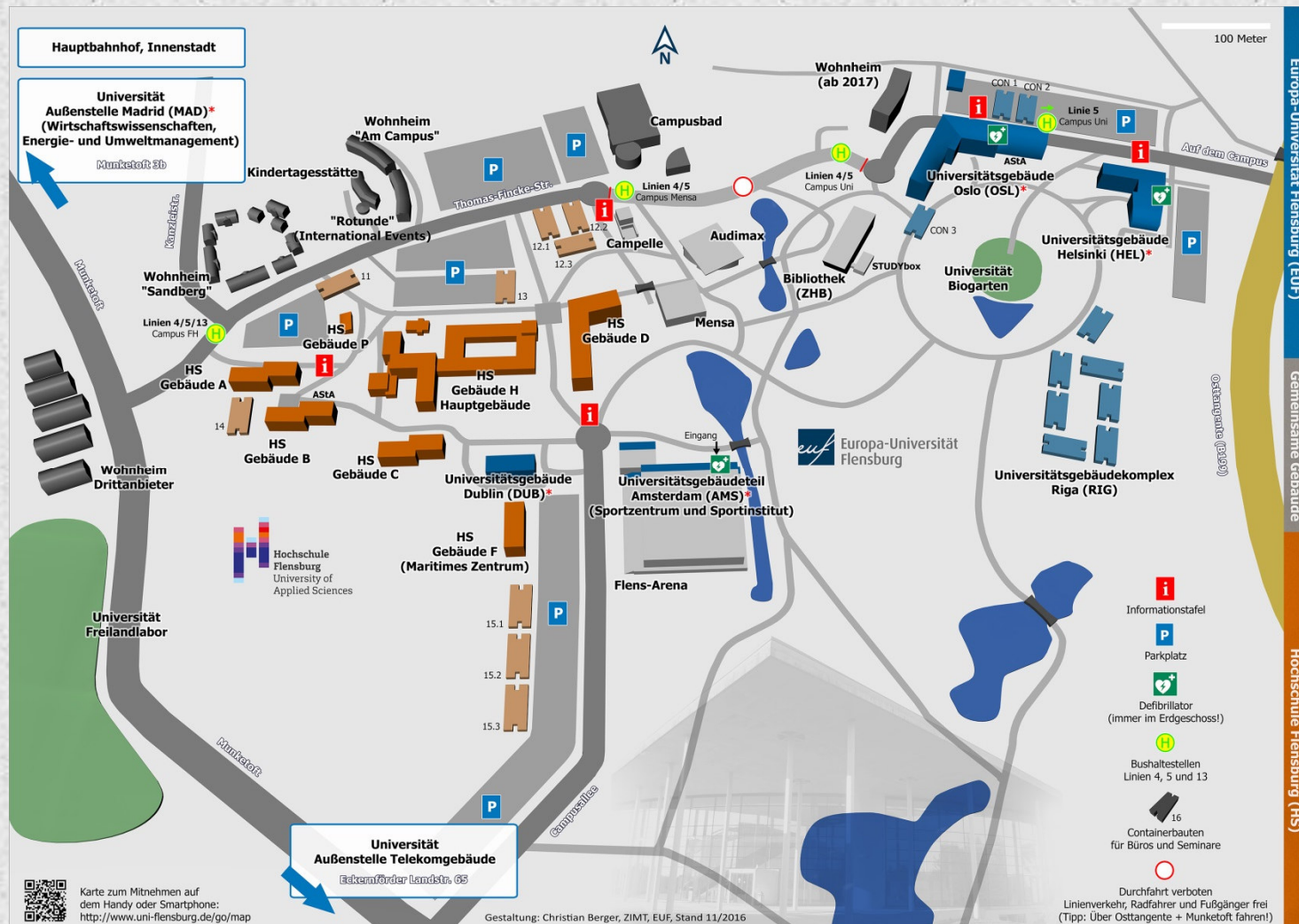
Erreichbarkeit und Kommunikation im DokNet

- doknet@uni-flensburg.de
 - direkte Fragen an die DokNet-AG
 - Anmeldung zum DokNet-Verteiler
 - Veranstaltungshinweise, die über den Doktorand*innen-Verteiler weitergeleitet werden sollen
- Verteiler
 - Anmeldung: s. oben
 - für Veranstaltungshinweise und andere „einseitige“ promotionsrelevante Infos
- Moodle 2: „Interdisziplinäre Doktorandinnen- und Doktorandengruppe“
 - Passwort: DokNet_2
 - Informationsdatenbank auf der Startseite (z.B. Links zu Gesetzen und Hochschulregelungen)
 - Kontaktabbau von Doktorand*in zu Doktorand*in über das Forum (z.B. für Arbeitsgruppen)
- Website: <http://www.uni-flensburg.de/portal-forschung/nachwuchs/doknet/>

Gebäudemanagement



Campusübersicht



o Außenstellen

Munketoft 3b (Geb. Madrid)



Telekom Gebäude

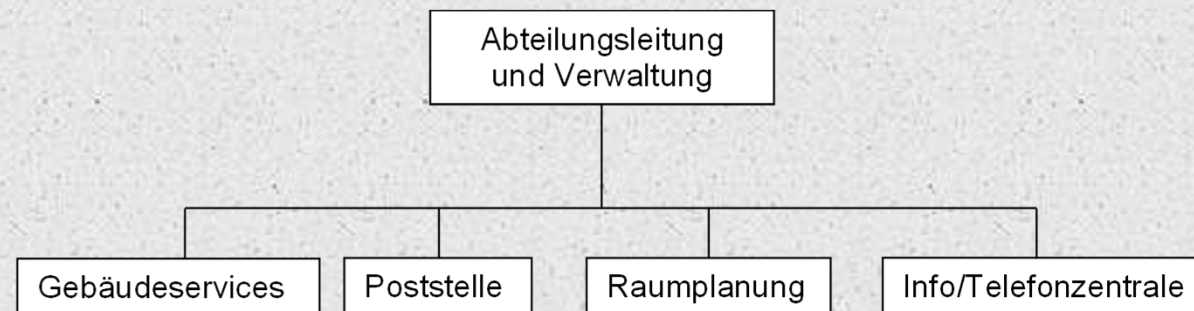


European Overseas Campus auf Bali



Vorstellung der Abteilung I Gebäudemanagement u. Infrastruktur

o Aufbau der Abteilung:



- o Abteilungsleitung u. Verwaltung (3 ¼ Stellen)
 - o Kaufmännisches u. infrastrukturelles Gebäudemanagement
 - o Bewirtschaftung und Bauunterhaltung aller Liegenschaften
 - o Ausschreibung und Vergabe von Leistungen
 - o Beauftragte für den Arbeits-, Brand- und Gesundheitsschutz
 - o Bearbeitung von Dienstunfällen
 - o Beschaffung von Verbrauchsmaterial, Büroeinrichtung, Büromaterial usw.
 - o An- und Vermietung von Diensträumen
 - o Bewirtschaftung von Dienstfahrzeugen
 - o Vertragsangelegenheiten
 - o Neubauplanung und -umsetzung
 - o Verwaltung der Schließanlagen
 - o usw.

o Gebäudeservices

o 5 ganze Stellen: 1 Koordinator und 4 Mitarbeiter

- o Prüfung der ortsveränderlichen elektrischen Betriebsmittel (ca. 10.000 Geräte)
- o Prüfung, Wartung und Instandsetzung in den Bereichen Heizung, Lüftung, Klima und Trinkwasser
- o Prüfung der BSK, RWA und Sicherheitsbeleuchtung
- o Prüfung von Arbeitsmitteln wie Leitern und Sportgeräte
- o Hausdienste wie z.B. Postfahrten, Transporte und Veranstaltungsvorbereitung
- o Störungsdienst während der normalen Dienstzeit
- o usw.

- o Poststelle

- o 1 ganze Stelle

- o Annahme und Verteilung sämtlicher Post- und Materiallieferungen
 - o Frankierung der ausgehenden Post
 - o Postfahrt während der Semesterferien
 - o Unterstützung und Vertretung der Zentrale

- o Information/Telefonzentrale

- o $\frac{3}{4}$ Stelle

- o Telefonzentrale
 - o Zentrale Information der Uni
 - o Ausgabe von Schlüsseln und Notfallgeräten
 - o Verwaltung der Telefonanlage
 - o Vertretung der Poststelle

o Raumplanung

o 1 ¼ Stellen

- o Zentrale Raumplanung der gesamten UF
- o Zuordnung der Veranstaltungsräume zu den vorher angelegten Veranstaltungen
- o Beseitigung von Veranstaltungsüberschneidungen
- o Buchung von Räumen für externe Veranstaltungen
- o Buchung von Räumen im Audimax nach Absprache mit der Hochschule Flensburg
- o usw.

Qualitätsmanagement



Dr. Nora Fuhrmann

Hilfe bei Einrichtung
neuer (Teil-)Studiengänge

Beschwerde- und Verbesserungs-
management für Studierende



Dr. Leiv Eirik Voigtländer

Akkreditierung
von Studiengängen

Qualitätszirkel

Prozessmanagement



Dr. Anke Köhler

Evaluationen, Umfragen und
automatisierte Prüfungen

Daten und Statistiken
für Hochschulzwecke



Nils von Kampen

Preise für Lehrveranstaltungen
und beste Abschlussarbeiten

Zentrale Studienberatung

Zentrale Studienberatung

Referentin: Sabine Kröger, Leiterin der Zentralen Studienberatung



Was will ich
studieren?

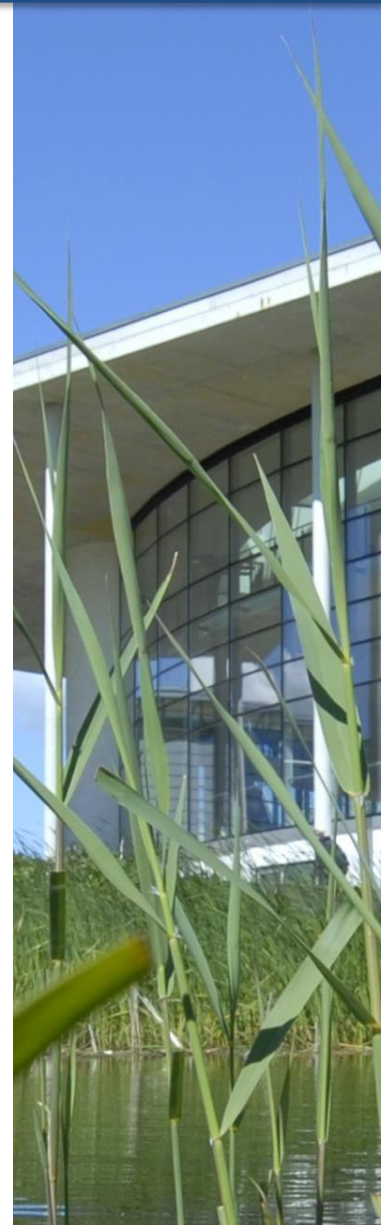
Stipendium –
ist das etwas
für mich?

Mir gefällt mein
Studienfach nicht –
sollte ich wechseln?

Fragen, Fragen, Fragen an ...

Ich habe Schwierigkeiten
im Studium – was kann
ich tun?

Welche Master-
Studiengänge kommen
für mich in Frage?



... die Zentrale Studienberatung (ZSB)

- **Wir informieren zu:**
 - unseren Studiengängen: Inhalte, Voraussetzungen, Bewerbung
 - Übergang Bachelor/Master, Promotion
 - Finanzierung (außer BAföG), Stipendien
 - Leben/Wohnen in FL
- **Wir beraten bei:**
 - der Studien- und Berufswahl
 - bei allen Entscheidungen rund ums Studium
 - Start ins Studium
 - überfachl. Studienwegeplanung
 - allg. Studienorganisation, Lern- und Arbeitsschwierigkeiten
 - besonderen Studiensituationen
 - Studienfach-/Ortswechsel
 - Studienunterbrechung, -abbruch

Unsere Philosophie: Unsere Beratungen sind stets im Interesse der Ratsuchenden, personenzentriert, ergebnisoffen und vertraulich.

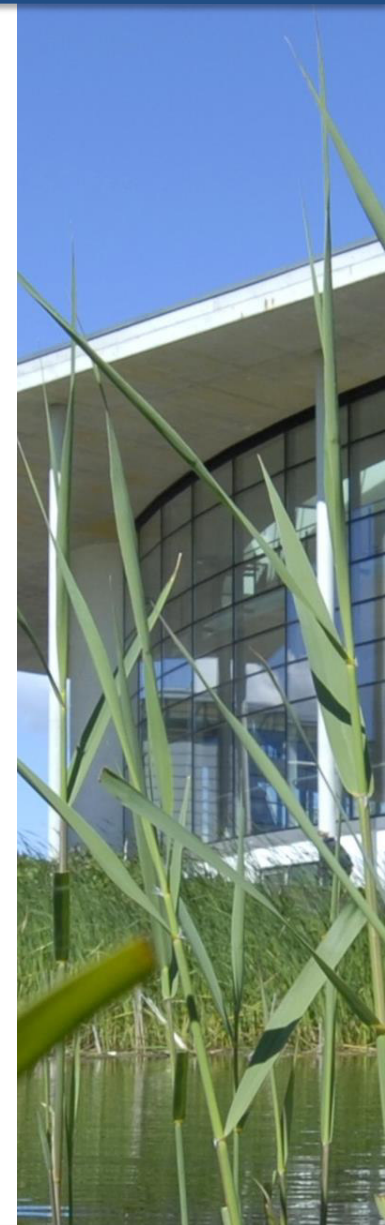


Wir bieten:

- Kurzberatung in offenen Sprechstunden (ohne Termin)
- Individuelle Coachings nach Termin
- Vorträge für Studieninteressierte und Studierende
- Studienberatung auf Schülmessen und an/für Schulen

für folgende Zielgruppen:

- SchülerInnen und andere Studieninteressierte
- Erstsemester
- Studierende (aller Fächer/Studiengänge)
- BA-AbsolventInnen bzw. Master-Absolventinnen mit weiterem Qualifizierungswunsch
- Eltern
- MultiplikatorInnen, u.a.:
 - BerufsberaterInnen der Agentur für Arbeit
 - LehrerInnen



Zentrale Studienberatung – Kontakt

Für Studierende:

ZSB-Team

Helsinki, Raum 002

Tel. 0461/805-2193

studienberatung@uni-flensburg.de

Für MitarbeiterInnen:

Sabine Kröger

Helsinki, Raum 003

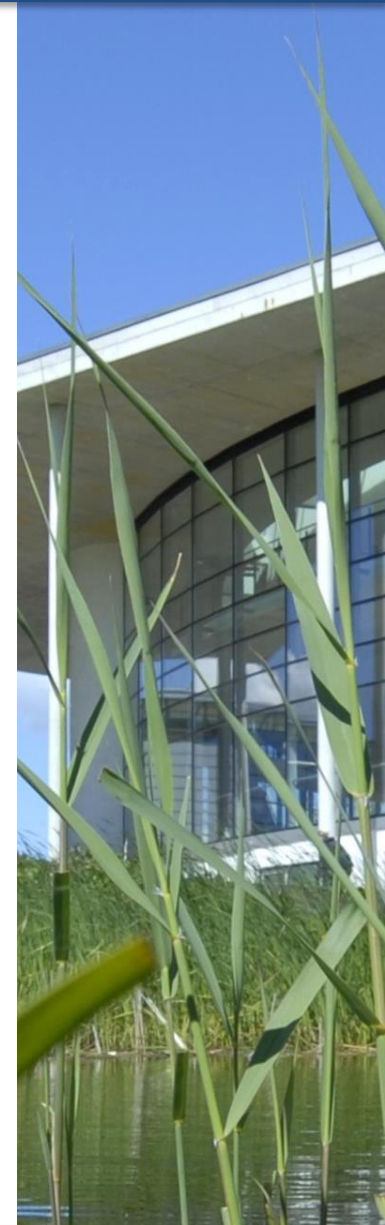
Tel. 0461/805-2789

kroeger@uni-flensburg.de

Offene Sprechstunden:

- Mo + Do 10.15-12.00 Uhr
- Di + Do 14.15-16.00 Uhr

ZSB im Web: www.uni-flensburg.de/zsb



Zentrum für Informations- und Medientechnologien



Europa-Universität
Flensburg

Zentrum für Informations- und
Medientechnologien (ZIMT)

Das ZIMT: Services für EUF Beschäftigte

Begrüßung neuer EUF Mitarbeiter(innen) – 11. November 2015

Helge Petersen

ZIMT-Leiter

V 1.1

09. November 2015

- Zentrum für **Informations-** und **Medientechnologien (ZIMT)**

Informations-Technologie (IT)

- Internet, Intranet
- IT-Arbeitsplätze
- Servicedesk
- Zugangsdaten
- E-Mail
- Campus Mail
- eLearning-Plattform
- Web-Portal

Medien-Technologie (MT)

- Hörsaal- / Veranstaltungstechnik
(Beamer, Audio/Video)
- Servicedesk
- Videokonferenzen
- Videolabor
- Interaktive Tafeln
- Audio/Video -Geräte
- Podcasting

Weitere Bereiche

- Druckerei
- Kopierer
- Zentrale Beschaffung (IT + MT)

- Zentrum für **Informations-** und **Medientechnologien (ZIMT)**

„Kunden“ des Zentrums:

~ 400 Uni Beschäftigte

~ 250 Lehrbeauftragte

~ 250 Hilfskräfte

~ 1000

~ 5000 Studierende

~ 60 Veranstaltungsräume mit Audio/Video -Technik
inkl.
8 PC Labore

Zentral für alle Anwender
(keine Fachbereichs-IT)

Services des ZIMT für Beschäftigte: ZIMT-Webseite(n)

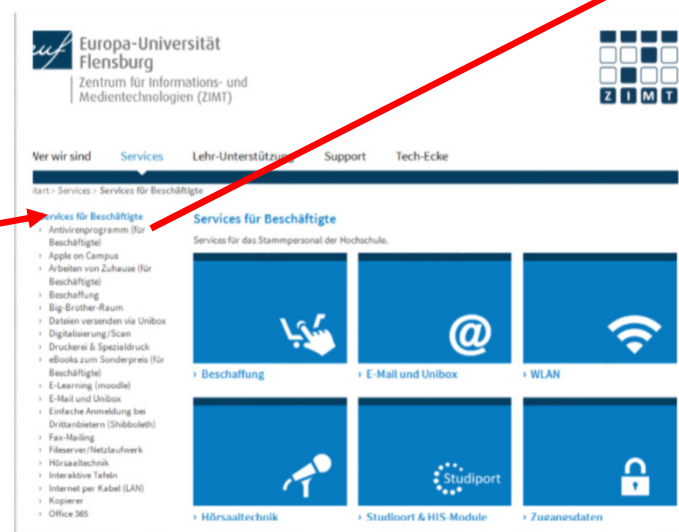
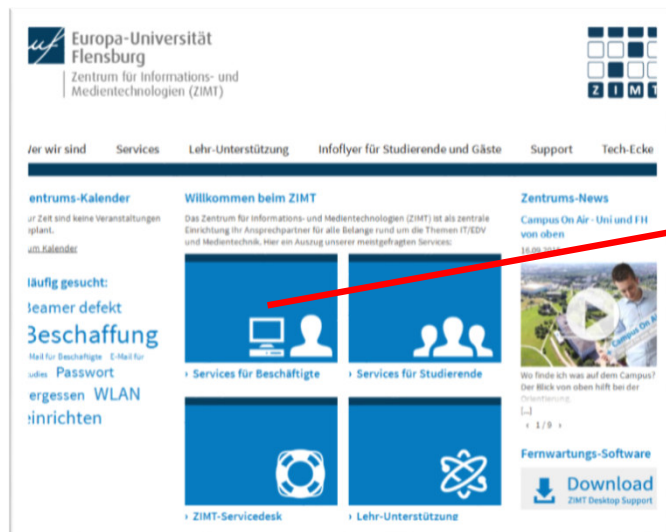


<http://www.uni-flensburg.de/zimt/>

#10034 ... oder über „die Suche“ nach „ZIMT“

» Services für Beschäftigte

- » Antivirenprogramm (für Beschäftigte)
- » Apple on Campus
- » Arbeiten von Zuhause (für Beschäftigte)
- » Beschaffung
- » Big-Brother-Raum
- » Dateien versenden via Unibox
- » Digitalisierung/Scan
- » Druckerei & Spezialdruck
- » eBooks zum Sonderpreis (für Beschäftigte)
- » E-Learning (moodle)
- » E-Mail und Unibox
- » Einfache Anmeldung bei Drittanbietern (Shibboleth)
- » Fax-Mailing
- » Fileserver/Netzlaufwerk
- » Hörsaaltechnik
- » Interaktive Tafeln
- » Internet per Kabel (LAN)
- » Kopierer
- » Office 365
- » PC-Labore
- » Podcasting
- » Software für Beschäftigte
- » Studiport & HIS-Module
- » Tinten und Toner
- » Video-Konferenzen
- » Video-Labor
- » Web-Konferenzen
- » WLAN
- » Zugangsdaten



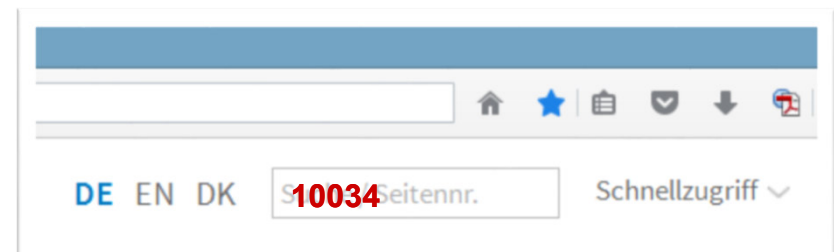
Services des ZIMT für Beschäftigte: Auszug

» Services für Beschäftigte

- › Antivirenprogramm (für Beschäftigte)
- › Apple on Campus
- › Arbeiten von Zuhause (für Beschäftigte)
- › Beschaffung
- › Big-Brother-Raum
- › Dateien versenden via Unibox
- › Digitalisierung/Scan
- › Druckerei & Spezialdruck
- › eBooks zum Sonderpreis (für Beschäftigte)
- › E-Learning (moodle)
- › E-Mail und Unibox
- › Einfache Anmeldung bei Drittanbietern (Shibboleth)
- › Fax-Mailing
- › Fileserver/Netzlaufwerk
- › Hörsaaltechnik
- › Interaktive Tafeln
- › Internet per Kabel (LAN)
- › Kopierer
- › Office 365
- › PC-Labore
- › Podcasting
- › Software für Beschäftigte
- › Studiport & HIS-Module
- › Tinten und Toner
- › Video-Konferenzen
- › Video-Labor
- › Web-Konferenzen
- › WLAN
- › Zugangsdaten

- **E-Mail** ... wie zu Hause, wie auf dem Handy, wie überall
- **WLAN** ... wie komme ich ins (eduroam) WLAN
- **Hilfe** ... wie, wo, wann bekomme ich Hilfe vom ZIMT
- **Beschaffung** ... wie bestellen, welche Geräte gibt es, Beratung, Einkauf
Software ... u.a. privat  **Office 365**
zur Nutzung auf privaten Geräten
- **Druckerei & Kopiergeräte** ... wo und wie
- **Hörsaalausstattung** ... welche Räume, welche Ausstattung
- **Campus Management System (Studiport/HIS)**
Student Lifecycle, u.a. Lehrveranstaltungen, Notenvergabe, Tutorials uvm. ...
- **E-Learning (moodle)** ... wie Kurse anlegen, wie Hilfe
- **Web-Portal** ... u.a. Informationen über meine Organisation und mich
- **Zugangsdaten** ... Passwort vergessen / Self Service Portal
- **Intranet** Internes (News, Formulare, Vorlagen, Downloads....)

#10034



ZIMT-Webseiten gesichtet ... dennoch

Hilfe → ZIMT-Servicedesk, HG240



Uni-Belange

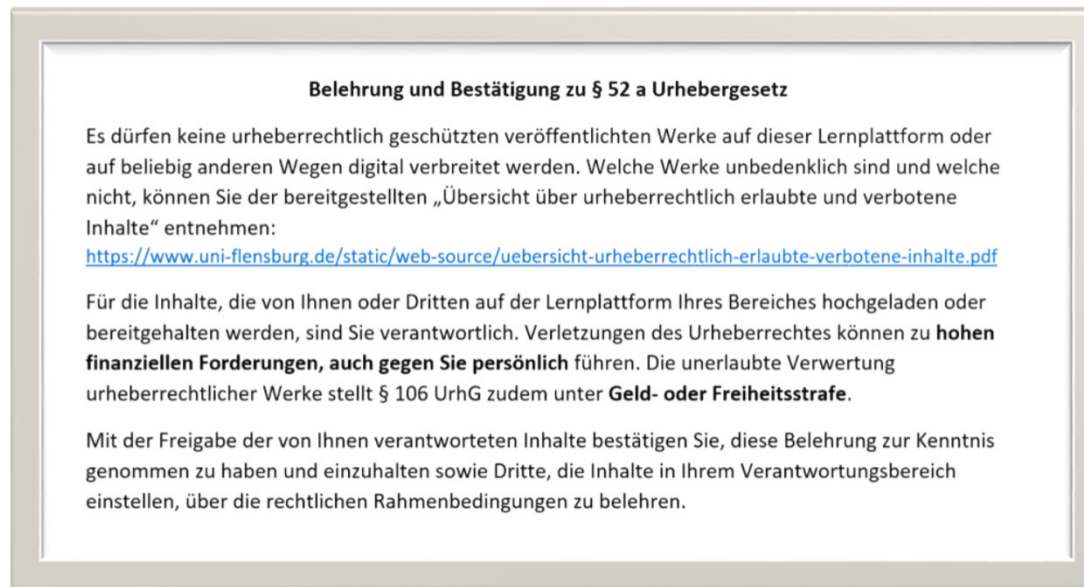


... private





- Rundmail vom Kanzler Kupfer an alle Hochschulangehörigen (17.11.2016) ...
- ... ab dem 30.12.2016 12:00 Uhr
 - sind moodle Kurse nur noch für den Kursinhaber zugänglich
 - Erscheint mit dem moodle Login eine vom Justitiar der EUF verfasste „Belehrung und Bestätigung zu § 52 a Urhebergesetz“:



- Ist der Kursinhaber aufgefordert die Kursinhalte zu überprüfen und den Kurs wieder freizugeben
- 3 seitiger „Kurzanleitung“ zu moodle im Zusammenhang mit dem § 52 a UrhG
 - Belehrung und Bestätigung zu § 52 a Urhebergesetz
 - Kurzanleitung zum Löschen von Dateien und Texten
 - Freischaltung eines Kurses auf der E-Learnig Plattform der EUF (moodle)

Zentrum für Lehrerinnen- und Lehrerbildung

Das Zentrum für Lehrerinnen- und Lehrerbildung

Aufgaben des ZfL:

1. Fächerübergreifende Unterstützung der Aus-, Fort-, und Weiterbildung von Lehrkräften
2. Förderung der kontinuierlichen Professionalisierung von Lehrkräften
3. Anregung und Initiierung von Lehr- und Lernprozessen mit spezifischem Blick auf deren Wirksamkeit für die Berufspraxis

Übergeordnetes Ziel:

Qualitätsentwicklung der Lehrerbildung

Struktur des ZfL

Zentrum für Lehrerinnen- und Lehrerbildung

Direktorin:

Strategische Ausrichtung, Personal und Finanzen

Prof. Dr. Marion Pollmanns

Geschäftsführer:

Projektberatung, Haushaltsplanung, Personalplanung, Personalführung, nationale Netzwerke, Konzeption Projekte

Dr. Jens Winkel

Studium und Lehre

Studiengangkoordination Pädagogik und Bildung

Lehrbedarfsanalyse*, Einführung Erstsemester, Änderungen Modulbeschreibungen*

Dr. Jens Winkel

Tagungen & Öffentlichkeitsarbeit

Dr. Jens Winkel

Praxismanagement Schulpraktika

Konzeption Praktika, Projektmanagement Praxissemester, Lehrbeauftragte, Anerkennungen, Schulkooperationen, Auslandspraktika

Kirsten Großmann

Schuladoption

Projektmanagement Schuladoption (Konzeption, Durchführung und Evaluation)

Johanna Gosch

Unterstützung Praktika

Lehre Orientierungspraktikum und Praxissemester

Dr. Hans Toman

Sachbearbeitung Schulpraktika

Natalie Lorenzen

* in Kooperation mit dem Team Qualitätsmanagement

Forschung und Entwicklung

Evaluation Praxissemester

Konzeption Evaluation, Auswertung Befragung, Präsentation

Evaluationsergebnisse

Kirsten Großmann

Forschendes Lernen

Konzeption und Durchführung Workshops, Erstellung Rahmenvorgabe und Begleitmaterialien (Reader)

Dr. Jens Winkel

Fort und Weiterbildung

Tagungen, Fortbildungen, Weiterentwicklung EULE, Schulentwicklung, Kontakt IQSH

Dr. Jens Winkel/ Frank Märtens

„Junge Uni“, Mediathek

Kerstin Ohlhöft

Büro ZfL

Vertretung: Merle Knoke

Kooperationen:

1. innerhalb der Universität
(Einzelpersonen, Fächer, Einrichtungen der Universität)
2. im näheren Umkreis der Universität
(Kooperationsschulen, Kooperationsausschuss gemeinsame Lehrkräftebildung)
3. durch landesweite Schulpraktika
(Praxissemester der EUF)
4. durch landesübergreifende Kooperationen
(Nordverbund Schulbegleitforschung, Zentren für Lehrerbildung/schools of education, Praktikumsentwickler)
5. durch Partnerschaften im internationalen Kontext,
(Schuladoption (SATE) und Schulpraktika mit Partnern im Ausland)

Schauen Sie gerne einmal vorbei. In Helsinki 😊

<https://www.uni-flensburg.de/zfl/>

Vielen Dank für Ihre Aufmerksamkeit!