

eduroam für Studierende Konfiguration auf iDevices (iOS)



Schritt-für-Schritt-Anleitung

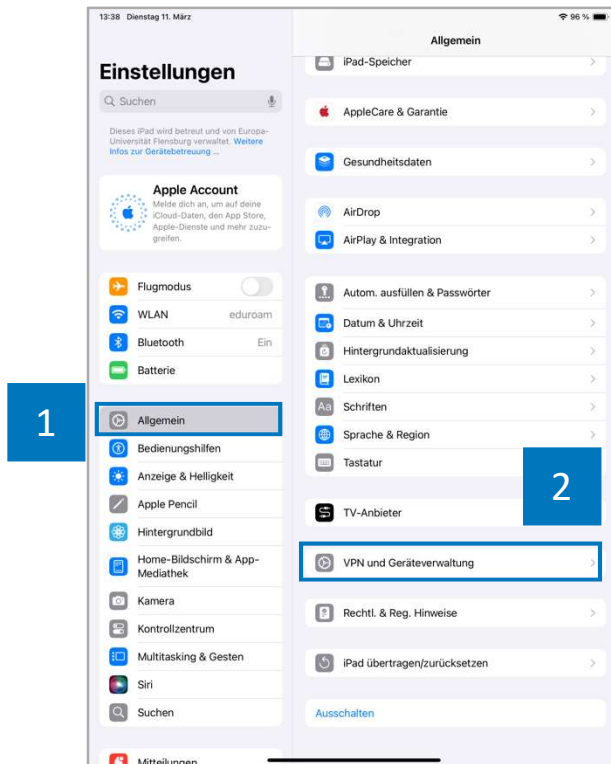
Sie möchten dauerhaft WLAN auf Ihrem iDevice nutzen? – Wir zeigen, wie Sie dies einfach auf den gängigen Geräten tun können.

Voraussetzungen für diese Anleitung:

1. Sie besitzen ein iDevice (iPhone, iPad).
 2. Sie sind im Besitz eines Benutzeraccounts der EUF.
 3. Sie kennen Ihre Netzzugangsdaten.
 4. Sie verfügen über einen kurzfristigen Internetzugang (z.B. Mobilfunknetz).
 5. Sie können die ersten 4 Schritte auch im Heim-WLAN zu Hause installieren.
Schritt 5 ist nur im eduroam-WLAN auf dem Campus möglich.
-

Schritt 1: Vor dem Einrichten des WLANs eduroam

Um eduroam einrichten zu können, benötigen Sie kurzfristig Internetzugang, z.B. über Ihr Mobilfunknetz oder das Ersatz-WLAN *Uni-Studenten*.



1.1 Navigieren Sie zu den Allgemeinen Einstellungen

Einstellungen > Allgemein

1.2 Navigieren Sie zu

VPN und Geräteverwaltung

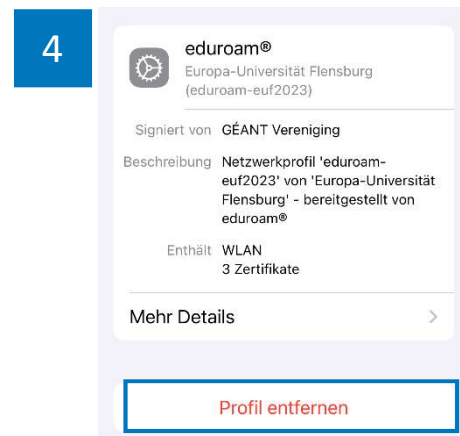
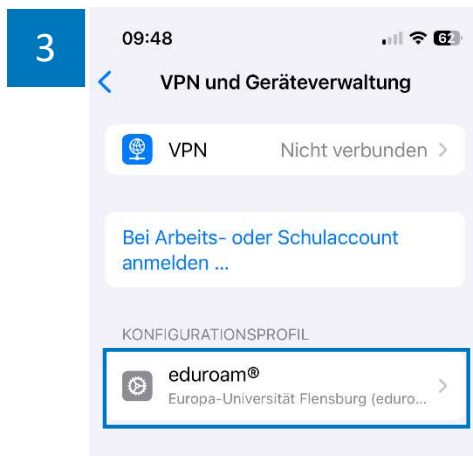
Einstellungen > Allgemein > VPN und Geräteverwaltung

1.3 Wenn ein **Konfigurationsprofil eduroam** vorhanden ist, drücken Sie es.

Ist kein Profil eduroam vorhanden, dann machen Sie mit Schritt 2 weiter.

1.4 Drücken Sie **Profil entfernen**

Alle eduroam-Profile sind jetzt entfernt



Schritt 2: Installationsprogramm herunterladen

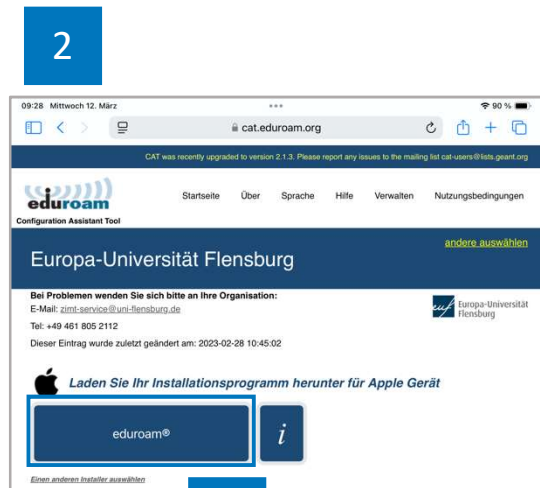
2.1 Starten Sie den Internetbrowser **Safari** (nicht Firefox, Chrome oder ähnliches).

2.2 Öffnen Sie folgende URL in der Adresszeile oder drücken Sie auf den Link:
<https://unifl.de/eduroam>

Sie gelangen auf folgende Internetseite:

Ihr Gerät wird automatisch als **Apple Gerät** erkannt. Falls nicht, so ändern Sie dies bitte entsprechend.

2.3 Drücken Sie nun auf die große blaue Schaltfläche auf welcher **eduroam** steht und laden Sie das Installationsprogramm herunter.



2.4 Gedulden Sie sich einen Moment, bis auf der nachfolgenden Seite folgende Meldung auftaucht.

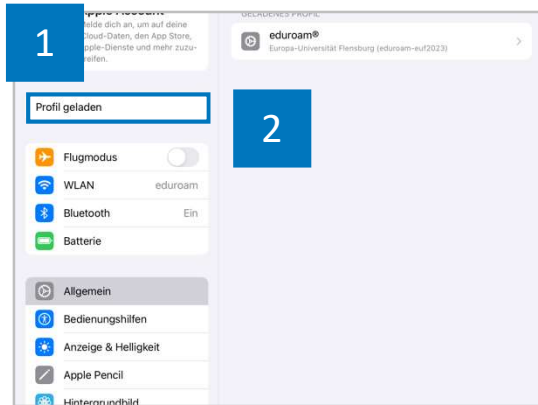
2.5 Drücken Sie auf **Zulassen**.

„cat.eduroam.org“ versucht, ein
Konfigurationsprofil zu laden.
Möchtest du das erlauben?

Ignorieren **Zulassen**

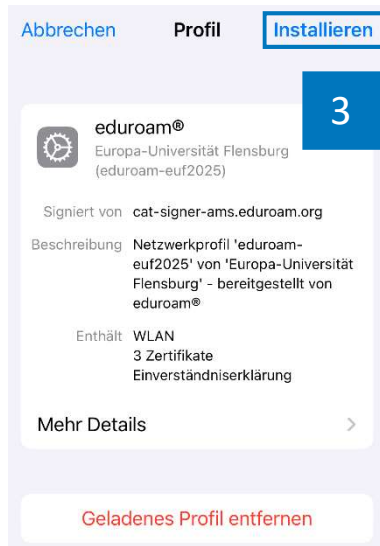
5

Schritt 3: Profil installieren



3.1 Gehen Sie in die **Einstellungen**

3.2 Klicken Sie dort auf den Menüpunkt **Profil geladen** und öffnen damit das Profilverfenster



3.3 Drücken Sie im Profilverfenster auf **Installieren**.

3.4 Falls gefordert, geben Sie nun Ihren **Sperrcode** ein.



3.5 Bestätigen Sie auch die folgenden Fenster mit **Installieren**.

Schritt 4: Eingabe der Anmeldedaten

4.1 Der Benutzername setzt sich aus Ihrer **Matrikelnummer** und **@uni-flensburg.de** zusammen.

WICHTIG: Tragen Sie hier **nicht** Ihre E-Mail-Adresse ein!

4.2 Drücken Sie auf **Weiter**.

4.3 Geben Sie anschließend Ihr **Netzzugangspasswort** ein und Drücken Sie auf **Weiter**.

Schritt 5: Mit dem WLAN eduroam verbinden

Sie sind auf dem Campus. Hier wird das WLAN eduroam angeboten.

5.1 Navigieren Sie zu den Allgemeinen Einstellungen und tippen **WLAN** an **Home Button > Einstellungen > WLAN**

eduroam ist jetzt in der Liste der verfügbaren Netzwerke.

5.2 Tippen Sie die Zeile **eduroam** an, um sich zu verbinden.

Ihr Gerät wählt sich nun **automatisch** ein. Vor eduroam erscheint der blaue Haken.

5.3 Testen Sie die Verbindung zum Internet.

Schritt 6: Fehlersuche

Haben Sie alle Schritte dieser Anleitung befolgt und können trotzdem nicht im Internet surfen?

6.1 Navigieren Sie zu den Allgemeinen Einstellungen und tippen **WLAN** an
Home Button > Einstellungen > WLAN

Vor dem WLAN eduroam muss der blaue Haken sein.

6.2 Tippen Sie die Zeile **eduroam** an

- **Autom. Verbinden** muss angeschaltet sein
- **Datensparmodus** soll ausgeschaltet sein
- **Private WLAN-Adresse** soll ausgeschaltet sein
- **Tracking der IP-Adresse beschränken** soll ausgeschaltet sein
- **IP konfigurieren** muss **automatisch** sein
- **DNS konfigurieren** muss **automatisch** sein
- **Proxy konfigurieren** soll **Aus** sein

6.3 Haben Sie einen iCloud+ - Apple Account, dann schalten Sie **Private Relais** aus.

6.4 Schalten sie WLAN komplett aus und nach ca. 15 Sekunden wieder an. Testen Sie erneut die Verbindung zum Internet.

6.5 Ist immer noch keine Verbindung zum Internet möglich, dann informieren Sie den WLAN-Administrator unter WLANAdmin@uni-flensburg.de.

Geben Sie bitte **Ihre Matrikelnummer, Gebäudename, Raumnummer, Datum und Uhrzeit** an, in dem die eduroam-Verbindung nicht funktioniert hat.