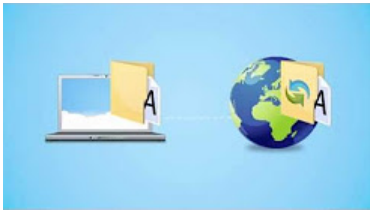


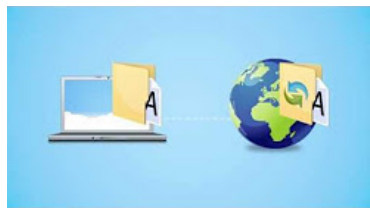
Übersicht zu Teamdrive

Was ist TeamDrive und wie arbeitet es?



Synchronisieren und teilen Sie Ihre Dateien einfach und sicher mit „256-Bit-AES-Ende-zu-Ende-Verschlüsselung“. Verwenden Sie dazu das preisgekrönte TeamDrive mit Cloud-Speicher. TeamDrive ist eine sichere und einfach zu bedienende Cloud-Synchronisationslösung, die automatisch Ordner und Dateien zwischen verschiedenen Computern (Windows, Macintosh, Linux) und Smartphones (iOS und Android) synchronisiert.

What is TeamDrive and how does it work?



Sync & share your files easily & securely with 256 bit AES end-to-end encryption, using the award-winning TeamDrive utilizing cloud storage. TeamDrive is a secure and easy to use cloud synchronization solution, which automatically syncs any folder and files amongst different computers (Windows, Macintosh, Linux) and smart phones (iOS and Android).



Vom Unabhängigen Landeszentrum für Datenschutz Schleswig-Holstein geprüft:
<https://www.datenschutzzentrum.de/artikel/504-Guetesiegel-fuer-TeamDrive-Version-3-ehemals-PrimeSharing-TeamDrive.html#extended>

Anleitung zur Installation für Beschäftigte der EUF (Dokument 2)

Andere Nutzer einladen (Dokument 3)

Client für Beschäftigte, Download: <https://teamdrive.unibw.de/downloads>

Client für Externe und Studierende, Download: <https://www.teamdrive.com/de/download/>

Eine kurze Produktvorstellung: <https://www.teamdrive.com/de/teamdrive-produkte/#>

Funktionsüberblick und Video-Anleitungen: <https://www.teamdrive.com/de/neu/>

Handbücher: <https://www.teamdrive.com/de/download/#handbuecher>

Handbuch, deutsch:

https://www.teamdrive.com/wp-content/uploads/2017/09/TeamDrive_v4.5_-Complete-Manual-DE-Neues_Layout_grau_orange.pdf

Kurzanleitung zur Nutzung von TeamDrive (Universität der Bundeswehr München):

<https://support.unibw.de/otrs/public.pl?Action=PublicFAQZoom&ItemID=594&Final2>

FAQs bei der Universität der Bundeswehr München:

<https://support.unibw.de/otrs/public.pl?Action=PublicFAQExplorer;CategoryID=68&Final1>

Für weitere Hilfe wenden Sie sich bitte an teamdrive@uni-flensburg.de