

ZIMT-Dokumentation

Auf welchen Wegen/Geräten kann ich meine E-Mails abfragen? (Outlook/Exchange 2010)



Outlook 2010 Client am Arbeitsplatz

An Ihrem PC der Universität sollten Sie den Client Outlook 2010 nutzen. Das ZIMT stellt für alle PCs der Universität das Office 2010-Paket zur Verfügung, indem auch Outlook enthalten ist. Sollten die entsprechenden Programme noch nicht installiert sein, kontaktieren Sie bitte den [ZIMT-Service](#). Für die Einrichtung Ihres E-Mail-Kontos in Outlook kontaktieren Sie bitte [Jürgen Frahm](#).

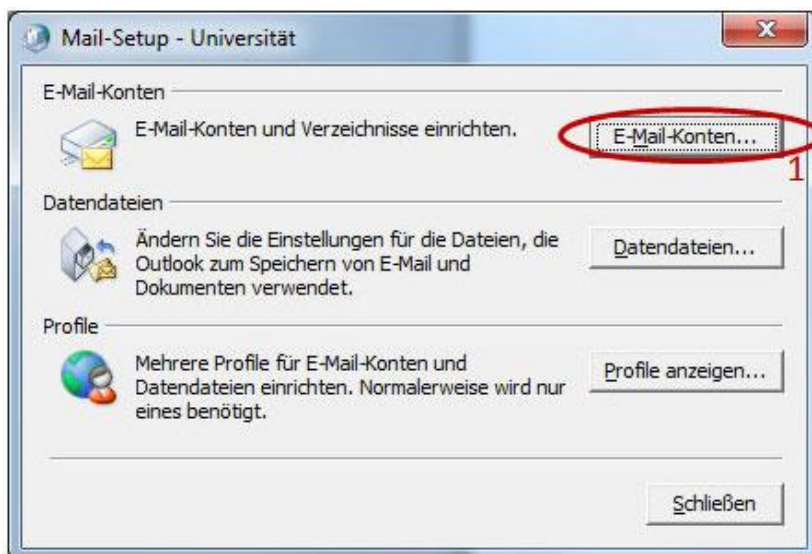
Outlook Web App (OWA)

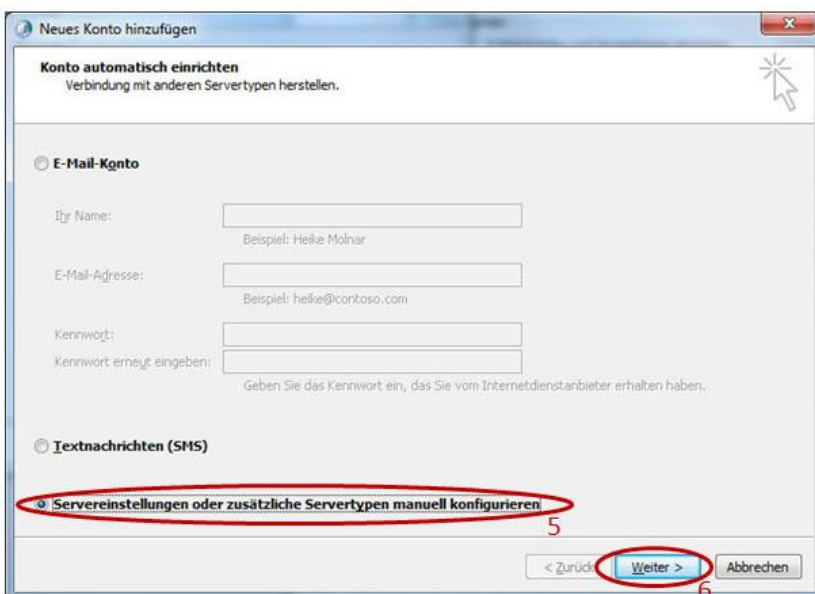
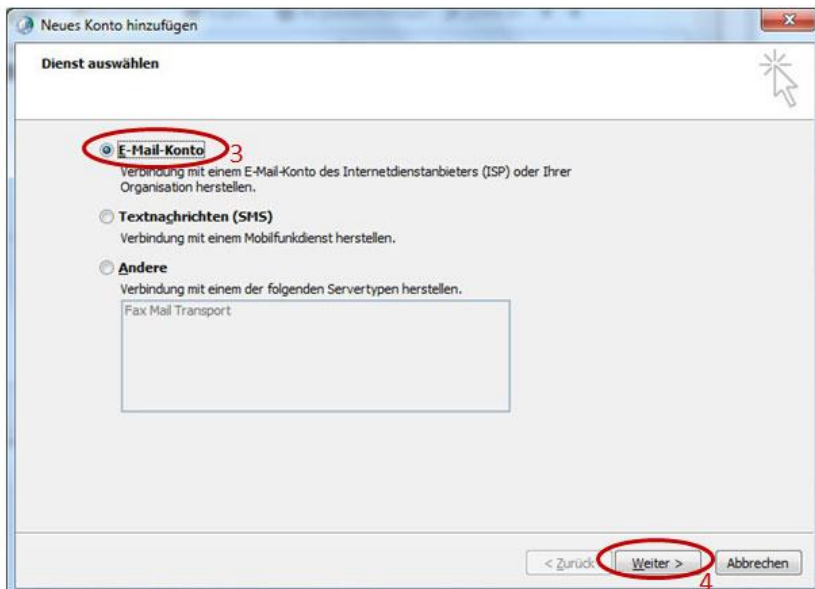
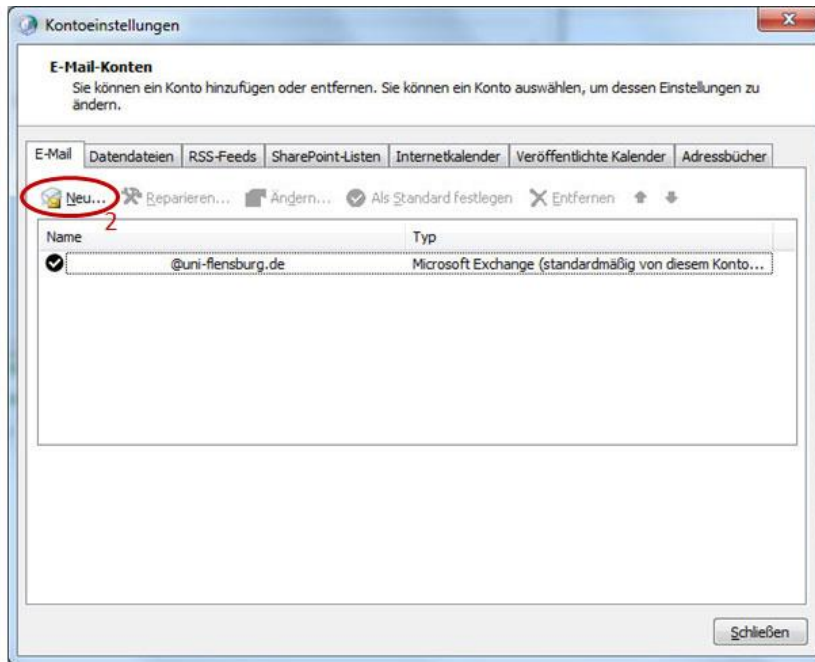
Wenn Sie z.B. von Ihrem privaten PC auf Ihre E-Mails zugreifen möchten, können Sie dies über die OWA tun. Diese finden Sie unter www.uni-flensburg.de > Webmail > Outlook Web App. Wählen Sie, je nach dem, ob Ihr E-Mail-Konto im Dozenten- bzw. Verwaltungsnetz angelegt ist, den entsprechenden Link. Melden Sie sich mit der Domäne, in der Sie sich befinden (doz1 oder ver1), Ihrem Benutzernamen und dem dazugehörigen Passwort an (**Achtung: Hinter der Domäne müssen Sie einen Backslash (\) einfügen: AltGr+ß**). Bestätigen Sie beim ersten Login die Zeit- und Formatierungsangaben und vergessen Sie nach Ihrer Sitzung nicht, sich abzumelden (oben rechts).

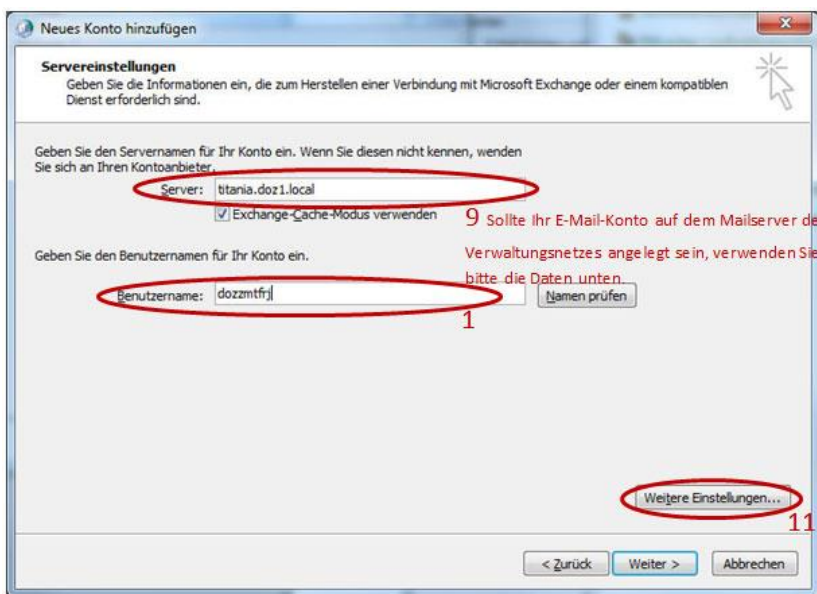
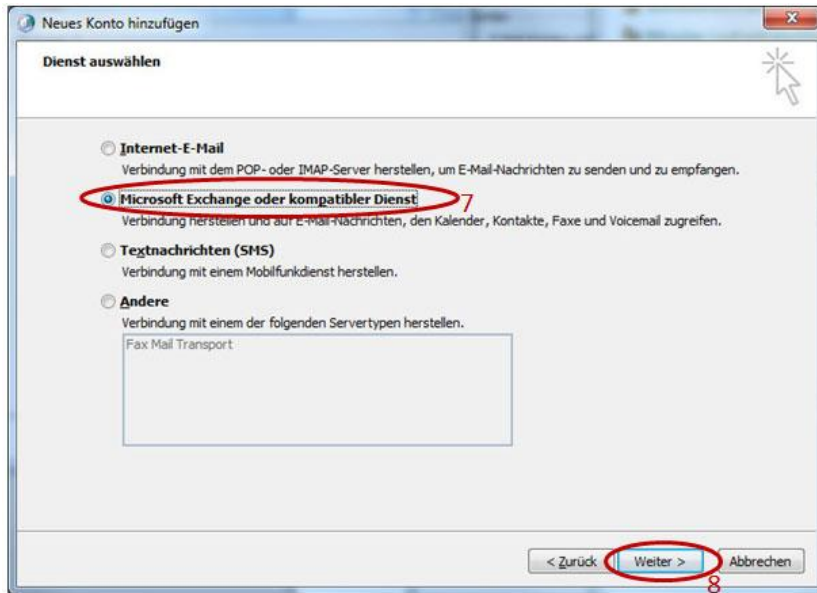
Outlook Anywhere (RPC over HTTPS)

Outlook Anywhere eignet sich neben der OWA dafür, wenn Sie außerhalb des Dozenten- oder Verwaltungsnetzes von der Universität auf Ihr E-Mail-Konto mit Ihrem Outlook Client zugreifen wollen. Als Voraussetzung muss Outlook 2010 auf Ihrem PC installiert sein.

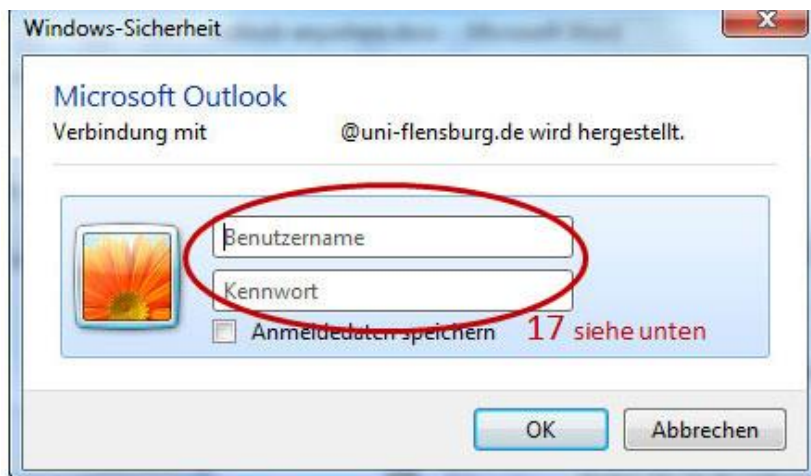
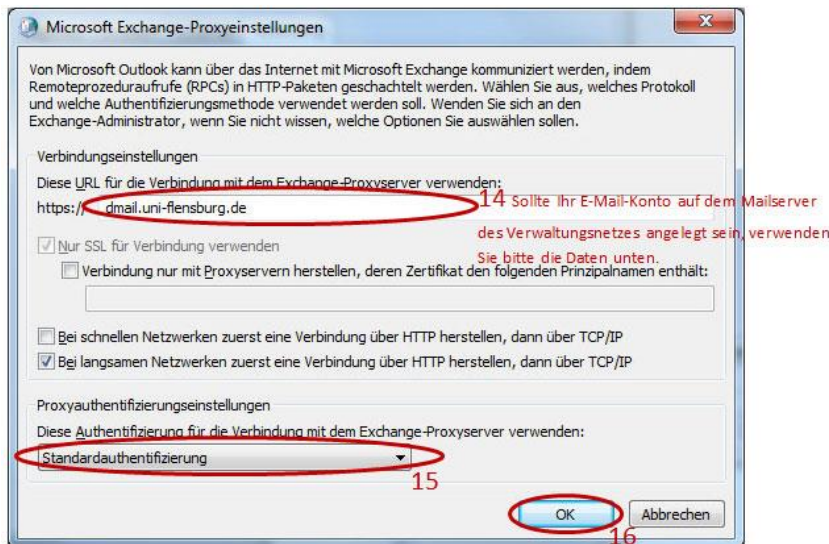
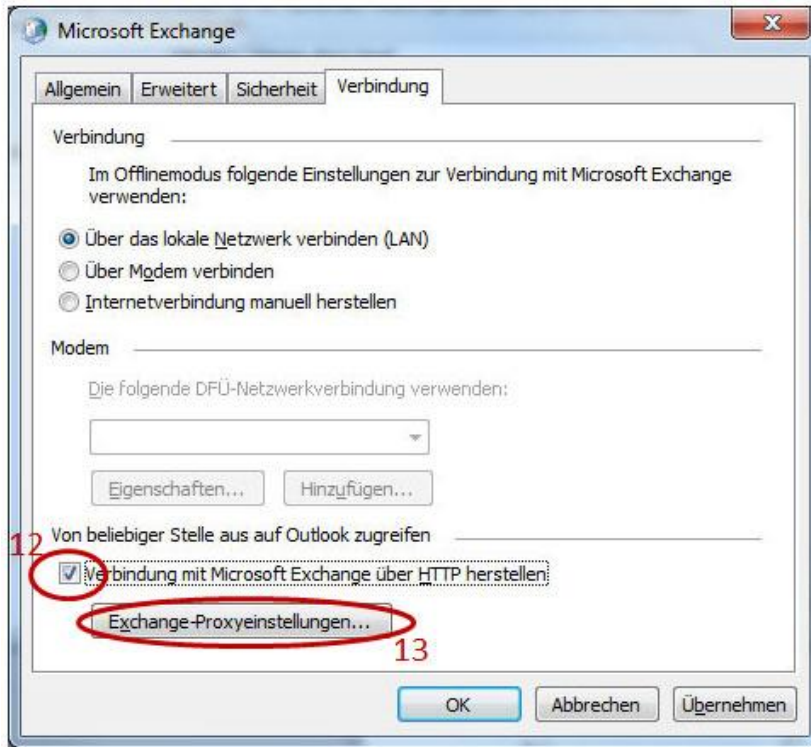
Gehen Sie auf Windows Start>Systemsteuerung>E-Mail.







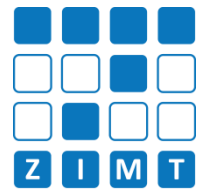
Server: oberon.ver1.local
 Benutzername: z.B. veraaabb



Melden Sie sich bei der erscheinenden Anmeldemaske wie folgt an:

Für das Dozentennetz:
Benutzername: doz1\dozaaabb
Passwort: Das Ihnen bekannte Passwort

Für das Verwaltungsnetz:
Benutzername: ver1\veraabb
Passwort: Das Ihnen bekannte Passwort



Datei-Informationen

Stand: 26.05.2014
Bearbeiter: Jürgen Frahm, Christoph Petersen
Datei: zimtdoku_OUTLOOKEXCHANGE2010_E-Mail_Abfrage_v1.0.docx