

# Welcome Forum Forschung

21. September 2022



Zentrum für Bildungs-,  
Unterrichts-, Schul- und  
Sozialisationsforschung



Interdisciplinary  
Centre for  
European Studies

## Forschungsförderung an der EUF

<https://www.uni-flensburg.de/forschung/forschungsfoerderung/forschungsfoerderung-der-europa-universitaet-flensburg>

Flensburger Programm zur Forschungsförderung (FPFF)			Programm zur Förderung und Qualifizierung von wissenschaftlichem Nachwuchs (FQ-WiN)			
Modul Beratung und Unterstützung	Modul Freiraum für Forschung	Modul finanzielle Förderung	Modul Qualifizierung	Modul Stellen und Stipendien	Internationale Vernetzung und Profilierung	
Fördermittel- und Antragsberatung	Lehrdeputatsreduktion	Erstellung von Drittmittelanträgen	Qualification Program for Early Stage Researchers (QP)	Landesgraduierstipendien	International Short Term Academic Exchange	
Projektunterstützung		wissenschaftliche Veranstaltungen	Research Schools	Post-Doc-Programm	International Fellowships in Research and Teaching	
Editing Service		Transferveranstaltungen	Fachspezifische Qualifizierung und wiss. Veranstaltungen	Eigen.Zeit (Stellenausschreibung)	Tagungs- und Kongressteilnahmen	
Arbeits- und Besprechungsräume		Publikationszuschüsse im Rahmen der DEAL-Verträge		Call for Field Research Proposals	Unterstützung Gastwissenschaftler*innen und Kooperationen	
		Publikationszuschüsse reine Open Access-Publikationen		Coachingprogramm	Härtefallfonds	Publikationsförderung Dissertations- und Habilitationsschriften
		Publikationszuschüsse hybride Open Access-Publikationen				Publikationsförderung Open Access-Journal- Beiträge
		Open Calls				
	Ethik-Voten					

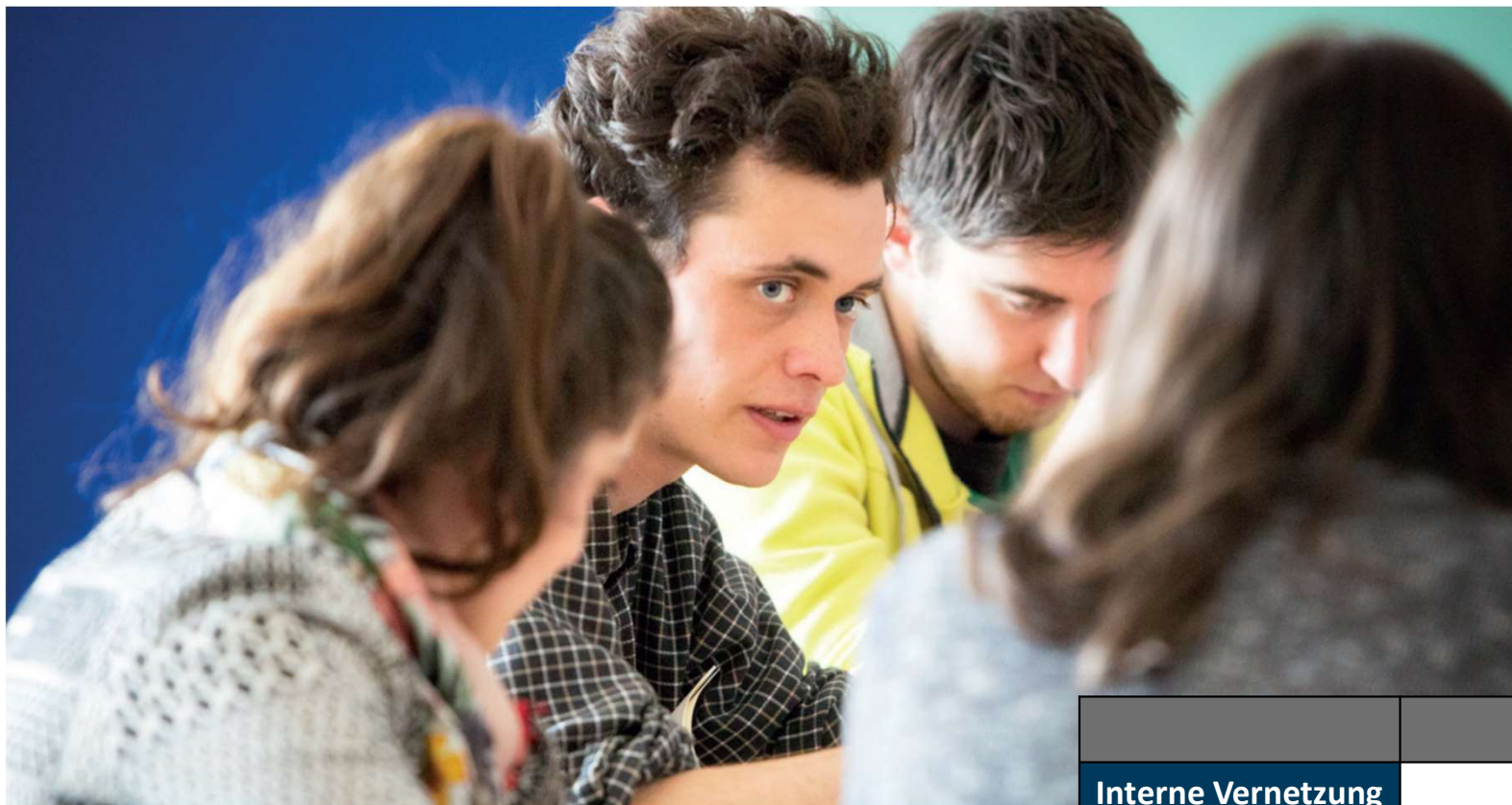
grau schattiert = in Vorbereitung

## Flensburger Programm für Forschungsförderung (FPFF)

		Forschungsreferat / -ausschuss	ZeBUSS	ICES	Finanz- abteilung	Europareferat / -ausschuss	Int. Center
<b>Modul Beratung &amp; Unter- stützung</b>	Fördermittel- & Antragsberatung	X	X	X			X
	Prüfung von Projektanträgen (Finanzen)				X		
	Projektunterstützung	X	X	X			
	Editing Service (wiss. Lektorat)						X
	Arbeits- & Besprechungsräume		X	X			
<b>Modul Freiraum für Forschung</b>	Lehrdeputatsreduktion	X					
<b>Modul finanzielle Förderung</b>	Erstellung von Drittmittelanträgen (z.B. SHKs)	X	X	X			
	Wiss. Veranstaltungen	X	X	X		X	
	Transferveranstaltungen	X					
	Publikationszuschüsse (DEAL; Open Access, hybrid)	X					
	Open Calls	X	X	X			
	Ethikvoten	X					



## Weitere Unterstützung für Promovierende



		ZeBUSS	ICES	DokNet
<b>Interne Vernetzung</b>		X	X	X
<b>Weiteres</b>	Interessenvertretung			X
	Schreibwerkstätten	X	X	X
	Forschungsinfrastruktur	X	X	
	Arbeits- & Besprechungsräume	X	X	

# Thementische

- **Forschungszentren:** Simone Onur (ZeBUSS), Maria Schwab (ICES)
- **Antragsberatung, Finanzen, Ausschüsse:** Martina Kattein (Forschungsreferat & -ausschuss), Samantha Litty (Forschungsreferat/ICES), Birgit Andresen (Finanzabteilung), Marita McGrory (Europaausschuss)
- **Internationales, Sprache und Lektorat:** Laura Cunniff (Wissenschaftliches Lektorat), Merle Struve (International Center)
- **Nachwuchsförderung und -vernetzung:** Kathrin Rheinländer (ZWW), Hauke Heyen & Kseniia Cherniak (DokNet), Sabine Kröger (ZSB)
- **Mitbestimmung und Familienservice:** Gurli Jendreiko (Vertrauensfrau für Menschen mit Behinderung), Jolyn Muijsers (Arbeitsbereich Chancengleichheit/Familienservice), Claudia Plinz(Personalrat W)

## Weitere Informationen und Links:

- Webseite Forschung: <https://www.uni-flensburg.de/forschung/forschungsfoerderung>
- Webseite ZeBUSS: <https://www.uni-flensburg.de/zebuss/>
  - [Forschungsförderung](#)
  - [Forschungsakademie Bildung](#)
- Webseite ICES: <https://www.uni-flensburg.de/en/ices/>
  - [ICES Research School](#)



**Vielen Dank für Ihre  
Aufmerksamkeit  
und  
sprechen Sie uns gerne an!**

