



## GEBALLTE GESCHICHTS-KOMPETENZ

Die drei Museen der UNESCO-Welterbestätten Haithabu-Danewerk und Jelling verfügen über lang-jährige Kompetenz in der Vermittlung verschiedener Aspekte der Wikingerzeit an Schülerinnen und Schüler. Mit Dr. Matthias Toplak (Haithabu) bürgt zudem einer der profundesten Kenner der Wikingerzeit hier für wissenschaftliche Korrektheit.

Das schriftliche Unterrichtsmaterial wurde von den Museen im Dialog mit geschichtsdidaktischen Expertinnen entwickelt. Prof. Dr. Astrid Schwabe, Melanie Richter-Oertel und Dr. Nils Steffensen von der Europa-Universität Flensburg sowie Mette Nørregaard Christensen von der Lehrkräfteausbildung des University College Lillebælt haben uns beraten.

Der Film "Gudruns Reise" wurde gemeinsam mit dem Animationscluster Viborg Visuals entwickelt. Sowohl dieser als auch das Kinderheft wurden vom Kopenhagener Zeichner Bjørk M. Friis illustriert, der sich auf Comics zur Geschichte und Mythologie spezialisiert hat.



## DAS NEUE DEUTSCH-DÄNISCHE SCHULPROGRAMM ZUR WIKINGERZEIT

# GUDRUNS REISE



## EINE RUNDE SACHE

Das Unterrichtsmaterial "Gudruns Reise" besteht aus

- einem **Kinderheft** v.a. für Schülerinnen und Schüler der Klassenstufen 5 bis 6
- einer **Handreichung für Lehrkräfte**
- einem 9-minütigen **Animationsfilm**
- museumspädagogischen **Besuchsprogrammen**.

Es wurde entwickelt, um Kindern im Rahmen des kompetenzorientierten Unterrichts einen spannenden, wissenschaftsbasierten Einblick in die verschiedenen Themen der Wikingerzeit im Norden zu geben. Dabei wurden die **Fachanforderungen** für Grundschule (Sachkunde) Gemeinschaftsschule (Geschichte, Weltkunde) und Gymnasium (Geschichte) berücksichtigt. Komprimiertes Hintergrundmaterial und Aufgaben erleichtern die **Unterrichtsvorbereitung**.

Das Material bietet die optimale Vorbereitung auf einen Besuch an einer der drei Stätten. Dort können die Kinder "in Gudruns Fußstapfen wandeln" und die historischen Orte hautnah erleben.

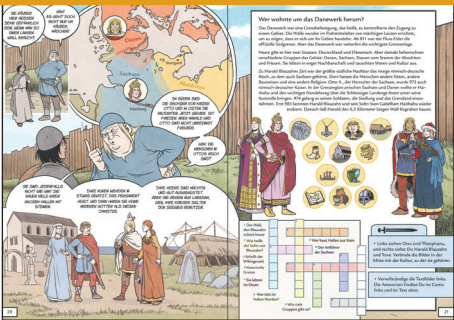
## ANSICHTSEXEMPLAR...?

Schreiben Sie uns formlos eine Email an [gudrun@danevirkemuseum.de](mailto:gudrun@danevirkemuseum.de)  
Wir schicken Ihnen kostenfrei ein Exemplar des Kinderhefts und des Lehrkräftehefts zu.

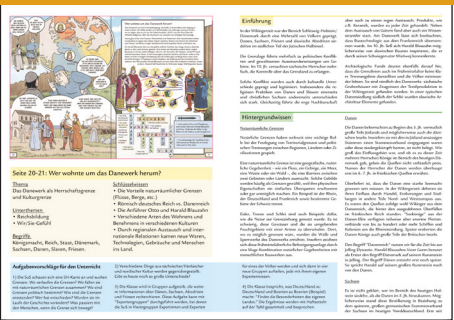




Der Animationsfilm erzählt die Grundgeschichte vom Mädchen Gudrun, das dem Wikingerkönig Harald Blauzahn von Haithabu über das Dane-  
werk bis nach Jelling folgt.



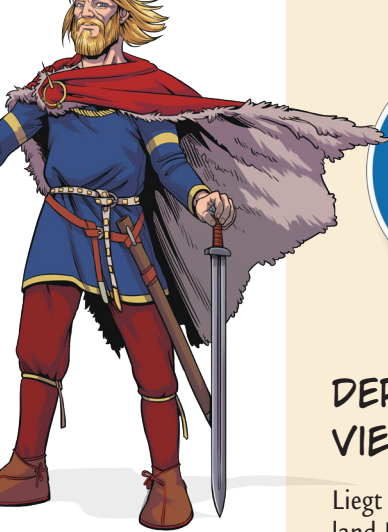
Das Kinderheft erzählt im Comicstil von Gudruns Erlebnissen in Haithabu, am Danewerk und in Jelling. Es enthält vielfältige Aufgaben zum selbst  
oder gemeinsam Lösen.



Das Lehrkräfteheft enthält Lernziele, kurze ein-  
führende Texte, Hintergrundwissen, Bild- und  
Textmaterial sowie weitere Aufgabenvorschläge,  
Arbeitsbögen und didaktische Hinweise.



Beim Besuch vor Ort erleben die Kinder das  
UNESCO-Welterbe und kommen der Wiking-  
zeit durch Besichtigungen und praktische Akti-  
vitäten mit allen Sinnen näher.



## DER TRANSPORTPOOL BEZAHLT VIELLEICHT SOGAR IHREN BUS...

Liegt Ihre Einrichtung im INTERREG-Fördergebiet Deutsch-  
land-Danmark? Dann haben Sie die Möglichkeit, einen Zuschuss  
für den Bus und das museumspädagogische Programm zu  
bekommen. Voraussetzung ist, dass Sie 1) Jelling besuchen oder  
2) sich in Haithabu oder Dannewerk mit einer Partnerklasse aus  
Dänemark treffen. Treffen Sie in Dänemark eine dänische Part-  
nerklasse, ist auch ein Zuschuss für eine Übernachtung möglich.

Die Regeln des Transportpools und entsprechende Antrags-  
formulare finden Sie hier: [www.interreg-de-dk.eu/  
wir-foerdern/buergerprojektefonds/](http://www.interreg-de-dk.eu/wir-foerdern/buergerprojektefonds/)

## GESCHICHTE LERNEN IN GUDRUNS FUßSTAPFEN...

Das Unterrichtsheft "Gudruns Reise" erzählt die fiktive  
Geschichte eines Mädchens, das von Haithabu über das  
Danewerk nach Jelling reist. Anhand der drei Welterbe-  
standorte werden dabei zentrale Themen des Lebens in  
der Wikingzeit vermittelt.

### ...IN HAITHABU

Haithabu war zur Zeit des be-  
rühmten Wikingerkönigs Ha-  
rald Blauzahn die größte Han-  
delssiedlung in Nordeuropa.  
Hier erlebt Gudrun den Alltag  
der Kinder in der Wikingzeit,  
Handwerk, (Fern)Handel sowie  
Wikingerschiffe und Seefahrt.  
Beim Besuch vor Ort in Haithabu findet das im Unter-  
richt erarbeitete Wissen seine Fortsetzung in der "Gud-  
run-Box". Mit den hier bereitgestellten Materialien kön-  
nen sich die SuS eigenständig in Gruppen bei den Wi-  
kingerhäusern auf die Spuren von Gudrun begeben, den  
Bereich erkunden und gemeinsam Aufgaben lösen. All-  
gemeine Führungen im Museum und bei den Wiking-  
häusern können ebenso hinzugebucht werden, wie ver-  
schiedene handwerkliche Mitmachangebote.



### ...AM DANEWERK

Das ca. 30 km lange Danewerk  
ist das größte Bauwerk, das die  
Wikingen hinterlassen haben.  
Es ist bis heute die größte Fes-  
tungsanlage in Nordeuropa.  
Hier geht es für Gudrun um  
"internationale" Verkehrsrouten, Verteidigungstechnolo-  
gie, die verschiedenen Kulturen im 10. Jh. und Grenzen.  
Beim **Gudrun-Programm** vor Ort werden die SuS von  
den Museumspädagogen des Danevirke Museums her-  
umgeführt. Sie erhalten einen Einblick in die Geschich-  
te der Anlage, erleben die Funktion des Danewerk-Tores  
durch ein Rollenspiel, messen die Höhe des Walls und  
versuchen sich als Baumeister bei der Konstruktion eines  
Tormodells. Verschiedene praktische und handwerkliche  
Aktivitäten können hinzugebucht werden.



Mehr zum Programm: [www.danevirkemuseum.de/de/gudrunsreise](http://www.danevirkemuseum.de/de/gudrunsreise)

## GUDRUN (FAST) GESCHENKT...

Wenn Sie eines der Gudrun-Besuchsprogramme in  
Jelling, Dannewerk oder Haithabu buchen, stellen wir  
Ihnen kostenlos einen **Klassensatz** des Kinderhefts

### ...IN JELLING

Jelling war ein zentraler Ort des Wikingerkönigs Harald  
Blauzahn. Bei Gudruns Erlebnissen in Jelling geht es um  
die Macht der Wikingerkönige und die Elite der Wiking-  
erzeit, um Runensteine und um  
den Religionswechsel zum Chri-  
stentum, der nirgendwo anders  
in der Wikingwelt so prägnant  
vollzogen wurde.  
Beim Besuch vor Ort werden  
die Kinder in deutscher Sprache  
auf dem Gelände herumgeführt und erfahren die gigan-  
tische Größe der Palisade. Sie hören die Geschichte von  
Harald Blauzahn und erleben den berühmtesten Runen-  
stein der Welt sowie die beeindruckenden Grabhügel. An-  
schließend erkunden Sie auf eigene Faust die Wikingzeit  
in der Ausstellung. Hier können sie ihr Wissen nutzen, um  
Antworten auf Fragen zu Harald Blauzahn, zu den Runen  
und zur Macht im Wikingereich zu finden.



Mehr: [natmus.dk/index.php?id=25133&no\\_cache=1](http://natmus.dk/index.php?id=25133&no_cache=1)

sowie ein Exemplar des Lehrkräftehefts zur Verfügung.  
Gleichzeitig erhalten Sie Zugang zu einer digitalen  
Plattform mit ergänzendem Material.  
Ohne Buchung können die Hefte bei uns gegen eine  
geringe Schutzgebühr erworben werden.

Übersicht Pauschalen (Juli 2024)		
Kategorie	Pauschale (Euro)	Pauschale (DKK)
Transport (Hin- und Rückfahrt)	bis 150 km	€ 560 4.172 DKK
	151-300 km	€ 920 6.854 DKK
	301-400 km	€ 1.130 8.419 DKK
	über 400 km	€ 1.860 13.857 DKK
	Zuschlag Brücke (Bus und PKW)	€ 240 1.788 DKK
Zuschlag Fähre (PKW)	€ 630	4.694 DKK
Zuschlag Fähre (Bus)	€ 990	7.376 DKK
Übernachtung	7-15 Kinder und Jugendliche	€ 710 5.290 DKK
	16-30 Kinder und Jugendliche	€ 1.260 9.387 DKK
	31-45 Kinder und Jugendliche	€ 1.990 14.826 DKK
	46-60 Kinder und Jugendliche	€ 2.770 20.637 DKK
	Aktivitäten	
Aktivitäten	7-15 Kinder und Jugendliche	€ 220 1.639 DKK
	16-30 Kinder und Jugendliche	€ 340 2.533 DKK
	31-45 Kinder und Jugendliche	€ 580 4.321 DKK
	46-60 Kinder und Jugendliche	€ 720 5.364 DKK