

MA Kultur – Sprache – Medien

Willkommen an der EUF!!!

Schreibweise: mit Gedankenstrich (Halbgeviertstrich) und Leerzeichen davor und danach. Bitte keine Bindestriche verwenden. :-)

Der MA Kultur – Sprache – Medien

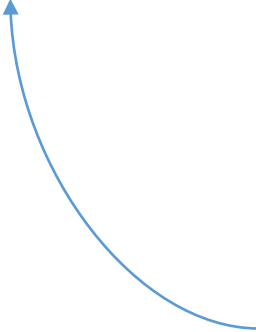
Übersicht:

Warum jetzt schon Kontakt aufnehmen?

Modulstruktur, Wahlmöglichkeiten, Prüfungsformen, etc.

Ein paar Worte zur den folgenden Seiten

- Seiten 4-7 sind beziehen sich auf Ihre jetzige Situation (Zulassungsbescheid erhalten, Einschreibung & Herbstsemester 2020 stehen an), diese sollten Sie sich auf jeden Fall durchlesen!



Danach folgt eine Übersicht über Ihren Studiengang – hierzu wird es im Oktober in der Einführungswoche ausführliche Informationen und interaktive Meetings geben, bei denen Fragen gestellt und eventuell unklare Punkte geklärt werden können. Ich habe mich dafür entschieden diese Seiten in die Ihnen vorliegenden Präsentation mit aufzunehmen, falls Sie schon einmal ‚in die Zukunft‘ blicken möchten – diesen Foliensatz können Sie (bis Oktober) aber gerne auf der Seite „MA KSM – Aufbau und Module“ vorerst beenden!

MA KSM: zugelassen – und nun ?

- Ich habe eine Zulassung bekommen – und nun?
 - **WICHTIG:** so Sie den Studienplatz antreten möchten, schreiben Sie sich unbedingt vor dem 18.9. ein (hierzu finden Sie alle Informationen im Zulassungsbescheid, ebenso die Ansprechpartner*innen bei Fragen zu den Dokumenten die Sie einreichen müssen, etc)
 - Internationale Studierende sollten sich ebenfalls unbedingt die Seiten des International Center anschauen und mit dem International Center Kontakt aufnehmen, dort finden und bekommen Sie Informationen die für Sie relevant sind (siehe nächste Seite).
- *Optional:* Melden Sie sich gerne schon bei uns – mit Fragen, oder auch einfach um schon einmal „Hallo“ zu sagen.

MA KSM: Kontakt aufnehmen

- An wen kann ich mich mit Fragen wenden?
 1. Fragen zur Einschreibung, zu den für die Einschreibung einzureichenden Dokumente, zu den Fristen: Studierendensekretariat - <https://www.uni-flensburg.de/portal-studium-und-lehre/im-studium/studierendensekretariat/>
 2. Fragen wenn Sie als internationale Studierende an die EUF kommen: International Center - <https://www.uni-flensburg.de/portal-internationales/nach-flensburg-kommen/>
 3. Fragen zu Sprachnachweisaufgaben oder zu Inhalten des Studiengangs:
Dr. Sibylle Machat, Studiengangsleitung KSM
(→ hat im September nochmal Urlaub, freut sich aber darauf bei ihrer Rückkehr KSM-E-mails zu lesen 😊;
fehlende Sprachkenntnisnachweise können bis 28.2.2021 eingereicht werden, diese müssen zur Immatrikulation also nicht vorliegen)
sibylle.machat@uni-flensburg.de oder ksm@uni-flensburg.de

MA KSM: Kontakt aufnehmen

- An wen kann ich mich wenden um einfach „Hallo“ zu sagen/Bescheid zu geben, dass ich meinen Studienplatz antreten werde und gerne schon in die Email-Verteiler/Kontaktlisten aufgenommen werden möchte, auch wenn mein Studium erst Mitte Oktober beginnt?
 1. Dr. Sibylle Machat, Studiengangsleitung KSM
(→ hat im September nochmal Urlaub, freut sich aber darauf bei ihrer Rückkehr KSM-E-mails zu lesen 😊)
sibylle.machat@uni-flensburg.de oder ksm@uni-flensburg.de
 2. Caroline Lorenz, wissenschaftliche Hilfskraft des Studiengangs
ksm-whk@uni-flensburg.de
 3. KSM-Fachschaft (Studierendenvertretung des Studiengangs)
fv-k-s-m@uni-flensburg.de

MA KSM: das kommende Semester

- Aus aktuellem Anlass – und als Antwort auf eine der wohl dringendsten Fragen: **Das Herbstsemester 2020 wird im MA Kultur – Sprache – Medien als digitales Semester stattfinden.**
- Wir planen – so es die Situation erlaubt – 1-2 Präsenztage für KSM Studierende des 1. Semesters an der EUF (an denen wird jedoch nichts für die Modulprüfung relevantes verhandelt werden, sondern diese sollen zum Kennenlernen der Universität, Ihrer Mitstudierenden und Ihrer Dozent*innen dienen – Sie können das 1. Semester absolvieren ohne vor Ort zu sein).

MA KSM

Aufbau und Module

- Akkreditierung im WS 2007/08
- Studienbeginn: WS 2008/09, dann immer zum WS
- 4 Semester
- 6 Kerndisziplinen:
 - Kulturwissenschaft
 - Literaturwissenschaft
 - Linguistik
 - Medienwissenschaft
 - Kunst und Visuellen Kulturwissenschaft
 - Betriebswirtschaftslehre
- 120 Creditpoints (CP)

Modulübersicht

Modul		Semester	CP
1	Interkulturalität	1	24
2	Kontakt und Konflikt – Interdisziplinäre Zugänge	2	24
3	Identität und Alterität/Das Eigene und das Andere	3	24
4	Praktikums- und Projektmodul	1-4	18
5	Master Thesis	4	30

Modul 1

Auf den Folien stehen immer die „Kennungen“ der Kurse aus dem Modulkatalog – die konkreten Kurstitel finden Sie im Vorlesungsverzeichnis, welches ab Mitte September im Studiport zu finden sein wird – dort einfach unter Studiengang „MA Kultur – Sprache – Medien“ auswählen und dann im Modul 1 nachlesen!

Modul „Interculturality“

Angeboten werden die folgenden sechs Veranstaltungen:

Grundlagen der Kulturwissenschaft

Grundlagen der interkulturellen Literaturwissenschaft

Grundlagen der interkulturellen Linguistik

Grundlagen der interkulturellen Kunst und Visuellen Kulturwissenschaft

Grundlagen der interkulturellen Medienwissenschaft

Grundlagen der interkulturellen Betriebswirtschaftslehre

Die Prüfung im Modul 1

- Die ‚Einführung in die Kulturwissenschaft‘ schließt mit der Modulprüfung in Form eines Take Home Essay ab (Mindestumfang 3.000 Worte), für den eine Bearbeitungszeit von einer Woche angesetzt ist. Zu wählen ist zwischen 5 Themen, die geeignet sind, kulturwissenschaftliche Theorien auf die anderen Disziplinen des Master (Sprachwissenschaft, Literaturwissenschaft, Kunstwissenschaft, Medienwissenschaft und Betriebswirtschaftslehre) zu beziehen und an einem inter- oder transkulturellen Gegenstand zu erörtern.

Modul 2

▪ Modul „Kontakt & Konflikt“

Die Studierenden wählen aus den 6 Disziplinen insgesamt 6 Kurse. Es kann ein Schwerpunkt gebildet werden, in dem in einer Disziplin zwei Kurse gewählt werden (A und B), und dafür ein anderer Fachbereich abgewählt wird. Die Disziplin, aus der in Modul 2 **kein** Kurs belegt wird, kann **nicht** in Modul 3 als Schwerpunkt gewählt werden.

Kulturwissenschaft A	Kulturwissenschaft B
Literaturwissenschaft A	Literaturwissenschaft B
Linguistik A	Linguistik B
Kunst und Visuelle Kulturwissenschaft A	Kunst und Visuelle Kulturwissenschaft B
Medienwissenschaft A	Medienwissenschaft B
Betriebswirtschaftslehre A	Betriebswirtschaftslehre B

Es werden mindestens 2 Kurse aus jedem Bereich angeboten.

Modul 2: Beispiel 1 – kein Schwerpunkt

▪ Modul „Kontakt & Konflikt“

Studentin A bildet **KEINEN** Schwerpunkt und wählt die in **rot** markierten Kurse.

Kulturwissenschaft A	Kulturwissenschaft B
Literaturwissenschaft A	Literaturwissenschaft B
Linguistik A	Linguistik B
Kunst und Visuelle Kulturwissenschaft A	Kunst und Visuelle Kulturwissenschaft B
Medienwissenschaft A	Medienwissenschaft B
Betriebswirtschaftslehre A	Betriebswirtschaftslehre B

Woher weiß ich in welche Disziplin ein Kurs gehört?

Dies ist – wenn nicht sofort aus dessen jeweiligen Titel – aus der Teilmodulzuordnung im Vorlesungsverzeichnis erkenntlich – bei jedem Kurs steht, welchen Teilmodulen er zugeordnet ist (also z.B. „401020900 Medienwissenschaft A“ und „401021000 Medienwissenschaft B“).

Modul 2: Beispiel 2 – ein Schwerpunkt

▪ Modul „Kontakt & Konflikt“

Student B bildet einen Schwerpunkt im grün markierten Bereich und wählt die in rot markierten Kurse. Er wählt den durchgestrichenen Bereich ab. Er kann im 3. Semester keinen Schwerpunkt in den Medienwissenschaften wählen.

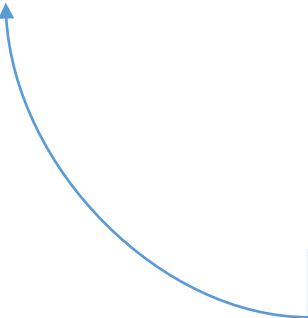
Kulturwissenschaft A	Kulturwissenschaft B
Literaturwissenschaft A	Literaturwissenschaft B
Linguistik A	Linguistik B
Kunst und Visuelle Kulturwissenschaft A	Kunst und Visuelle Kulturwissenschaft B
Medienwissenschaft A	Medienwissenschaft B
Betriebswirtschaftslehre A	Betriebswirtschaftslehre B

Die Prüfung im Modul 2

Entspricht ca. 20 Textseiten



- Die Modulnote ergibt sich entweder aus zwei Hausarbeiten (Länge: 9.000 – 10.000 Wörter) in zwei Kursen aus verschiedenen Disziplinen oder aus einer Hausarbeit im Schwerpunktbereich (zwei Kursen in der selben Disziplin, Länge: 18.000 – 20.000 Wörter).



Wo kann ich meine Hausarbeit schreiben?
Eine ausführliche Erläuterung finden Sie hier:
<http://ksmblog.web.uni-flensburg.de/modul-2-hausarbeiten/>

Modul 3

▪ Modul „Identity and Alterity“

Die Studierenden wählen aus den 6 Disziplinen insgesamt 6 Kurse. Es können bis zu zwei Schwerpunkte gebildet werden, in dem jeweils in einer Disziplin zwei Kurse gewählt werden (A und B), und dafür jeweils ein anderer Fachbereich abgewählt wird. Die Disziplin(en), aus der oder denen in Modul 3 **kein Kurs** belegt wird, kann/können in Modul 5 **nicht** als Schwerpunktthema der Masterarbeit gewählt werden.

Kulturwissenschaft A	Kulturwissenschaft B
Literaturwissenschaft A	Literaturwissenschaft B
Linguistik A	Linguistik B
Kunst und Visuelle Kulturwissenschaft A	Kunst und Visuelle Kulturwissenschaft B
Medienwissenschaft A	Medienwissenschaft B
Betriebswirtschaftslehre A	Betriebswirtschaftslehre B

Es werden mindestens 2 Kurse aus jedem Bereich angeboten.

Modul 3: Beispiel 1 – kein Schwerpunkt

▪ Modul „Identity & Alterity“

Studentin A bildet **KEINEN** Schwerpunkt und wählt die in **rot** markierten Kurse.

Kulturwissenschaft A	Kulturwissenschaft B
Literaturwissenschaft A	Literaturwissenschaft B
Linguistik A	Linguistik B
Kunst und Visuelle Kulturwissenschaft A	Kunst und Visuelle Kulturwissenschaft B
Medienwissenschaft A	Medienwissenschaft B
Betriebswirtschaftslehre A	Betriebswirtschaftslehre B

Modul 3: Beispiel 2 – ein Schwerpunkt

▪ Modul „Identity & Alterity“

Student B bildet einen Schwerpunkt im grün markierten Bereich und wählt die in rot markierten Kurse. Er wählt den durchgestrichenen Bereich ab. Er kann seine Masterarbeit NICHT mit einem Schwerpunkt in den Medienwissenschaften schreiben.

Kulturwissenschaft A	Kulturwissenschaft B
Literaturwissenschaft A	Literaturwissenschaft B
Linguistik A	Linguistik B
Kunst und Visuelle Kulturwissenschaft A	Kunst und Visuelle Kulturwissenschaft B
Medienwissenschaft A	Medienwissenschaft B
Betriebswirtschaftslehre A	Betriebswirtschaftslehre B

Modul 3: Beispiel 3 – zwei Schwerpunkte

▪ Modul „Identity & Alterity“

Studentin C bildet zwei Schwerpunkte, in den grün markierten Bereichen und wählt die in rot markierten Kurse. Sie wählt die durchgestrichenen Bereich ab. Sie kann ihre Masterarbeit NICHT mit einem Schwerpunkt in den Medienwissenschaften oder der Linguistik schreiben.

Kulturwissenschaft A	Kulturwissenschaft B
Literaturwissenschaft A	Literaturwissenschaft B
Linguistik A	Linguistik B
Kunst und Visuelle Kulturwissenschaft A	Kunst und Visuelle Kulturwissenschaft B
Medienwissenschaft A	Medienwissenschaft B
Betriebswirtschaftslehre A	Betriebswirtschaftslehre B

Die Prüfung im Modul 3

- Die Modulnote ergibt sich aus einer mündlichen Prüfung (Kollegialprüfung von ca. 60 Minuten), die sich entweder auf Inhalte aus zwei Kursen in verschiedenen Disziplinen oder auf Inhalte aus dem Schwerpunktbereich (zwei Kurse in der selben Disziplin) bezieht. Der selbe Prüfer darf nicht beide Prüfungsteile abhalten.

Ich habe zwei Schwerpunkte gebildet. Kann ich die mündliche Prüfung auch

- in den beiden Kursen machen, die in keinem dieser Schwerpunkte enthalten sind? **JA**
- in einem Kurs aus einem Schwerpunktbereich und einem Kurs der nicht in einem Schwerpunktbereich belegt wurde machen? **JA**
- in jeweils nur einem Kurs aus meinen beiden Schwerpunkten machen? **JA**

Kurzform: Prüfung in 2 Ihrer 6 Kurse, Kombination (bis auf Prüfer*innen) beliebig. 😊

Modul 4

■ Praktikums- und Projektmodul

- Die Studierenden absolvieren im Laufe Ihres Studiums ein Projekt. Projekte werden jedes Semester angeboten.
- Die Studierende absolvieren im Laufe ihres Studiums entweder zwei kleine Praktika (je 6 CP – je mind. 5 Wochen), davon mindestens eines im Ausland, oder ein großes Praktikum (12 CP – mind. 10 Wochen) im Ausland. Praktika, die vor dem Beginn des Master KSM absolviert wurden und noch nicht für einen anderen Abschluss angerechnet wurden können zur Hälfte anerkannt werden.

Zu aktuellen Praktikumsregelungen (im Zuge der SARS-CoV-2-Pandemie) bitte die auf der KSM-Homepage dokumentierten Änderungen beachten!

Modul 5

■ Masterarbeit

Ca. 80-100 Textseiten

Ein praktischer Anteil kann z.B. ein künstlerisches Projekt sein, oder eine umfassende quantitative Erhebung, oder die Dokumentation qualitativer Expert*inneninterviews, oder ...

- Die Masterarbeit hat einen Umfang von 36.000-45.000 Wörtern. 20% des Wortumfangs der Masterarbeit können – in Absprache mit der oder dem Erstbetreuer*in – durch einen praktischen Anteil ersetzt werden.
- Ca. zur Hälfte der Erstellungszeit der Masterarbeit müssen die Studierenden eine 30-minütige Präsentation zum Stand der Bearbeitung halten. Diese Präsentation hat Feedbackfunktion. Die Präsentation ist unbenotet. In Ausnahmefällen (Auslandsaufenthalt) kann auch eine Disputation nach Abgabe der Arbeit gehalten werden (ebenfalls unbenotet).

Informationen

- Webseite des Studiengangs:

www.uni-flensburg.de/ksm

- Blog (zu finden auf Webseite):

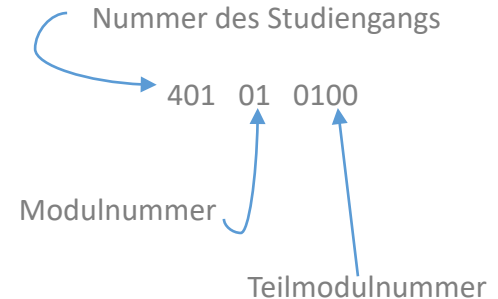
ksmblog.web.uni-flensburg.de

- KSM Brett !

Gegenüber von OSL 169

Modulnummern verstehen?

Im Modul 1 hat der Kurs „Grundlagen der Kulturwissenschaft“ die Teilmodulnummer 401010100.



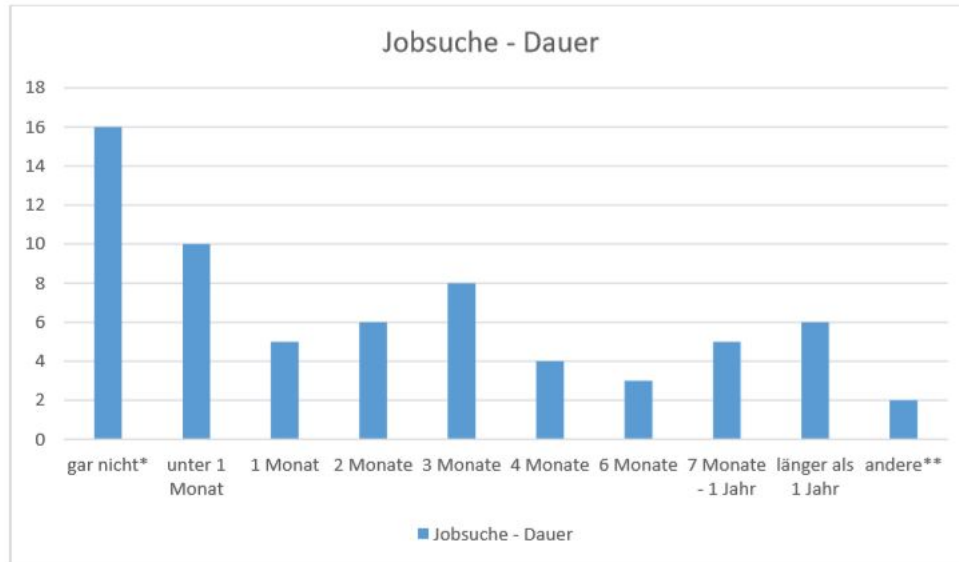
(Modulprüfungen haben immer die ‚Teilmodulnummer‘ 15, also z.B. 401 03 1500)

In Pandemiezeiten eher ungeeignet ...

Nach dem Studium

Wie lange haben Sie nach Ende Ihres KSM-Studiums aktiv nach einem Job gesucht?

N = 65



*: „gar nicht“, z.T. mit folgenden Angaben:

4x „wurde aus dem Praktikum übernommen“

2x „hatte den Job schon vorher“

2x „habe den Job während des Schreibens der Masterarbeit begonnen“

1x „wurde in der Firma wo ich die Masterarbeit geschrieben habe übernommen“

** : „andere“:

1x „Ich war erst einige Zeit im Ausland, habe dann gejobbt und schließlich 2 Jahre in Wien beim Film gearbeitet“

1x „noch auf der Suche“ (Abschluss 2/2019)

Auszug aus der Absolvent*innenbefragung aus dem Frühjahr 2019.

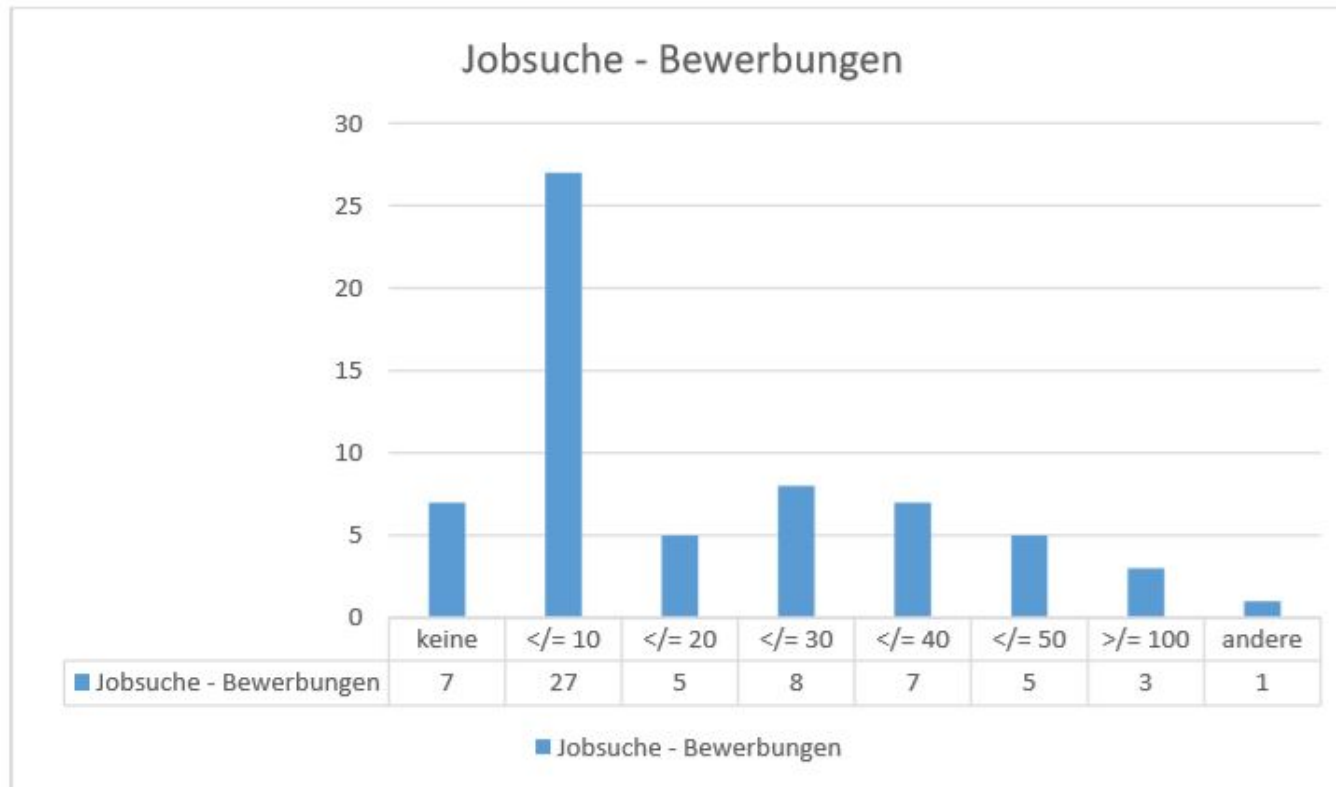
Die kompletten Ergebnisse der Befragung finden Sie im Blog des Studiengangs zum nachlesen:

<http://ksmblog.web.uni-flensburg.de/tag/absolventinnenbefragung/>

Nach dem Studium

Wie viele Bewerbungen haben Sie ca. versendet, bis Sie diesen Job bekommen haben?

N = 63



*: „andere“ = „viele“

Kontakt

Sprechstundentermin mit Dr. Machat vereinbaren (Onlinesprechstunde per Webex)?
Einfach einen Termin buchen über:
<https://go.oncehub.com/SibylleMachat>

- ksm@uni-flensburg.de
- Studiengangsleitung KSM
 - Dr. Sibylle Machat – sibylle.machat@uni-flensburg.de
- Vorsitzender des Prüfungsausschusses KSM
 - Prof. Dr. Matthias Bauer - matthias.bauer@uni-flensburg.de

Fragen?

Senden Sie eine Email oder vereinbaren Sie einen Termin!

Bis bald!