

# MA Kultur – Sprache – Medien



# Agenda

1. Kultur – Sprache – Medien (KSM) auf einer Folie
2. Zulassungsvoraussetzungen
3. Wer studiert KSM?
4. Was studiert man in KSM?
5. Berufsaussichten
6. Fragen

# MA Kultur – Sprache – Medien

- 4 Semester
- 6 Kerndisziplinen:
  - Kulturwissenschaft
  - Literaturwissenschaft
  - Linguistik
  - Medienwissenschaft
  - Kunst und Visuelle Kulturwissenschaft
  - Betriebswirtschaftslehre
- 120 Creditpoints (CP)
- forschungsorientiert
- Sprach- und Kulturmittler\*innen für verschiedene Kulturräume: deutschsprachiger, skandinavischer und englischsprachiger, französisch- und spanischsprachiger Raum
- Wissen über und Verständnis der Kulturen und der interkulturellen Schnittpunkte dieser verschiedenen Kulturräume an
- Expert\*innen für interkulturelle Interaktionsprozesse und interkulturelle Zusammenarbeit

# Zulassung

## Geforderte Sprachkenntnisse:

- **Deutsch C1 & Englisch B2**                      ODER                      **Deutsch B2 & Englisch C1**

(Nachweis über ein Sprachzertifikat, Studium oder Schulabschluss in dieser Sprache - ggf. bis 31.10.2023 nachzureichen)

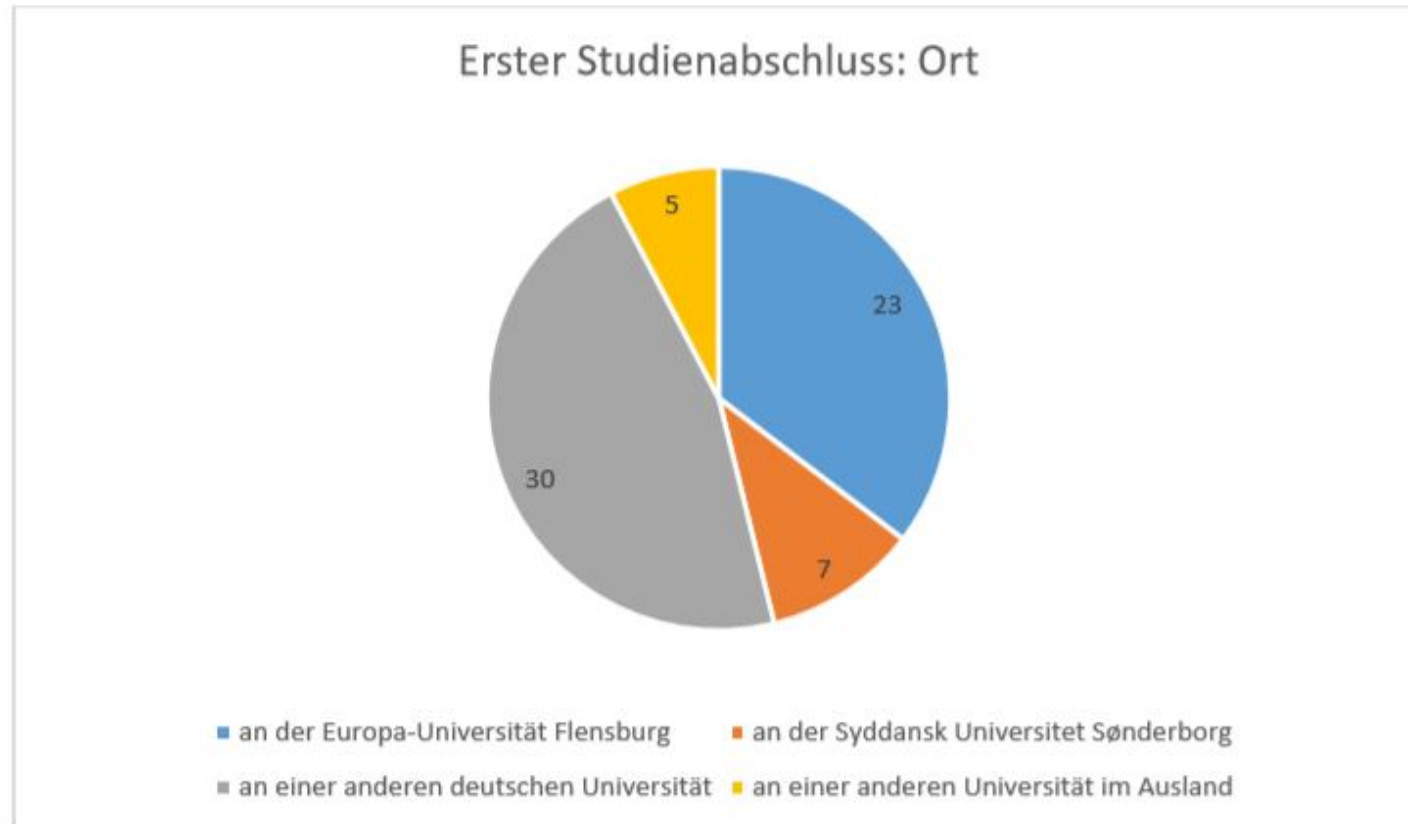
## Fachliche Voraussetzungen:

- Nachweis eines ersten Studienabschlusses in Anglistik/Amerikanistik (Englisch), Skandinavistik (Dänisch), Germanistik (Deutsch), Romanistik (Französisch, Spanisch), Kulturwissenschaften, Medienwissenschaft, Kunst oder Textil ODER im BA EUCS ODER in BASK der Syddansk Universitet **ODER in einem vergleichbaren zu den hier genannten Fächern** (soll heißen: 60 passende CP).

# Wer studiert KSM?

Wo haben Sie Ihren ersten Studienabschluss erhalten? (Bachelor o.ä.)

N = 65



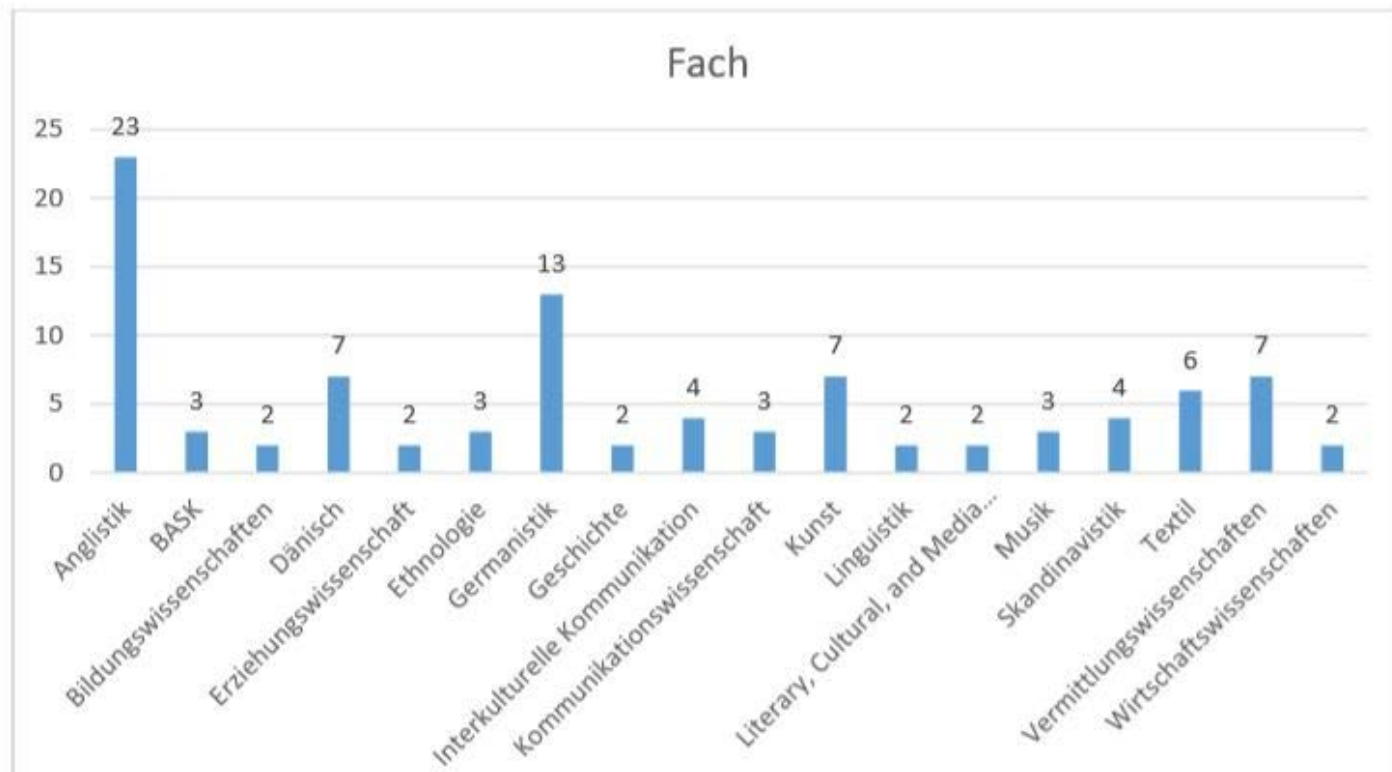
Absolvent\*innenbefragung 2019

# Wer studiert KSM?

Welches Fach / welche Fächer haben Sie für diesen ersten Studienabschluss belegt (also im Bachelorstudium o.ä.)?

N = 65

(Mehrfachnennungen möglich, Kategorisierung durch SM, im Diagramm nur Fächer mit mind. 2 Nennungen, einmal genannte Fächer s.u.)



# Modulübersicht

Modul		Semester	CP
1	Interkulturalität	1	24
2	Kontakt und Konflikt – interdisziplinär	2	14
3	Kontakt und Konflikt – fokussiert	2	10
4	Identität und Alterität – interdisziplinär	3	14
5	Identität und Alterität – fokussiert	3	10
6	Praktikums- und Projektmodul	1-4	18
7	Master Thesis	4	30

# Semester 2 & 3: Optionale Spezialisierung

- Ohne Spezialisierung
  - Kulturwissenschaft
  - Literaturwissenschaft
  - Linguistik
  - Medienwissenschaft
  - Kunst und Visuelle Kulturwissenschaft
  - Betriebswirtschaftslehre
- Mit Spezialisierung z.B.
  - Kulturwissenschaft
  - **2x Literaturwissenschaft**
  - ~~Linguistik~~
  - Medienwissenschaft
  - Kunst und Visuelle Kulturwissenschaft
  - Betriebswirtschaftslehre



# Semester 2 & 3: Optionale Spezialisierung

- Ohne Spezialisierung
  - Kulturwissenschaft
  - Literaturwissenschaft
  - Linguistik
  - Medienwissenschaft
  - Kunst und Visuelle Kulturwissenschaft
  - Betriebswirtschaftslehre
- Mit Spezialisierung z.B.
  - ~~Kulturwissenschaft~~
  - Literaturwissenschaft
  - Linguistik
  - **2x Medienwissenschaft**
  - Kunst und Visuelle Kulturwissenschaft
  - Betriebswirtschaftslehre

# Module 2 & 3: Angebotene Kurse im Frühjahr 2023

## Kunst & Visuelle Kultur

- Kunst im Spielfilm
- Kunst & Ökologie / NordArt
- Soziokultur Wohnen

## Kulturwissenschaft

- Cultural transfer - Music on travel / Kulturtransfer: Musik auf Reisen
- Avantgarde zwischen Internationalismus und Nationalismus
- Historio GRAPHICS: Framing the Past in Comics

## Literaturwissenschaft

- Literatur und Recht
- Vergil – Licht, Schatten, Tränen. Ein Klassiker und seine Rezeption
- Imaginato Borealis: Literarische Selbst- und Fremdbilder Skandinaviens

# Module 2 & 3: Angebotene Kurse im Frühjahr 2023

## Linguistik

- Sprachkontakt und Sprachkonflikt: Forschungsperspektiven und ihre Anwendung auf ausgewählte Fallbeispiele
- Sprachen im historischen Kontakt – Die Soziolinguistik eines Grenzlandes im 19. und 20. Jahrhundert
- Language politics, policies and planning

## Medienwissenschaft

- Irish Film
- Medienkultur

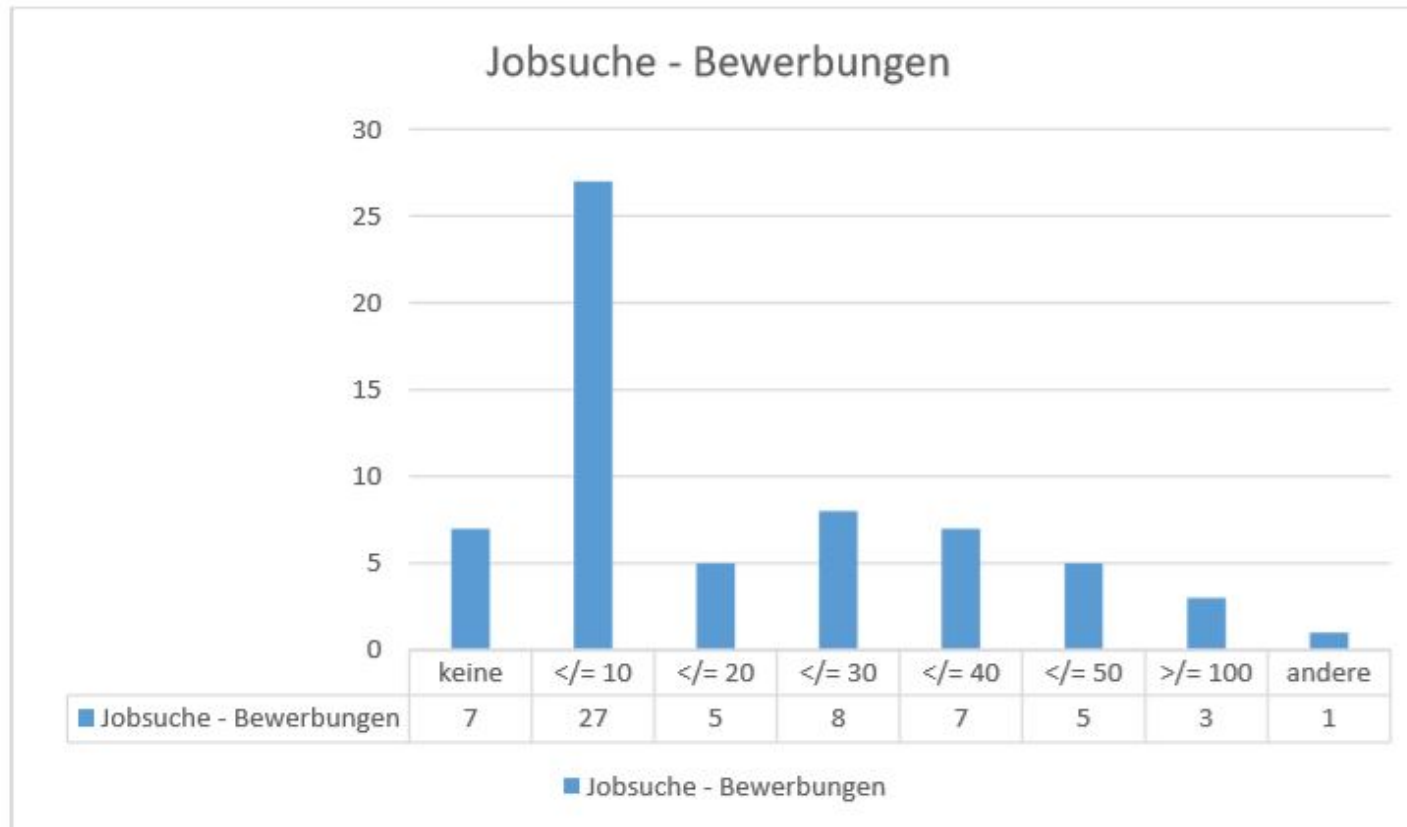
## Betriebswirtschaft

- Marketing
- Management of Emotions - Ego, Artificial Intelligence and Networks
- Entrepreneurial @Venture - Create your Future

# Nach dem Studium

Wie viele Bewerbungen haben Sie ca. versendet, bis Sie diesen Job bekommen haben?

N = 63



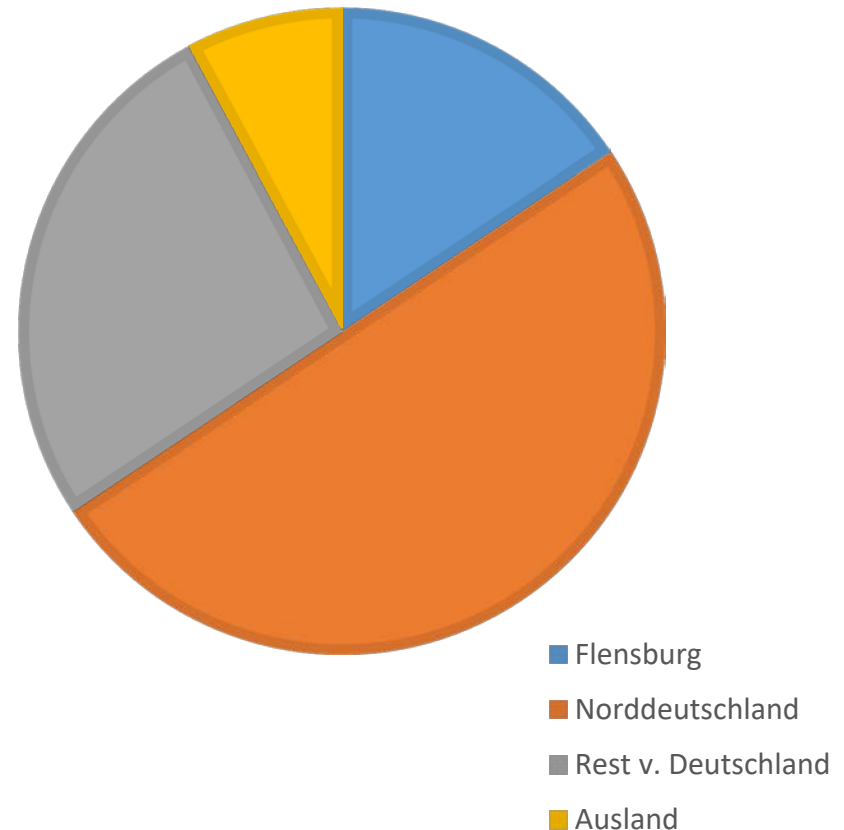
\*: „andere“ = „viele“

# Nach dem Studium

## ▪ Was?

- Eventmanagement
- Journalismus
- Internationale Kommunikation
- Kulturarbeit
- Kulturmanagement
- Marketing
- Personalentwicklung
- Presse- und Öffentlichkeitsarbeit
- Tourismuskommunikation
- Unternehmenskommunikation
- Verlagswesen

## ▪ Wo?



# Nach dem Studium

<https://www.uni-flensburg.de/ksm/unsere-absolventinnen>

## Absolvent\*innen

🔊 Vorlesen

Welche Berufswege schlagen unsere ehemaligen Studierenden ein? Wie passt das KSM-Studium zur Berufswahl und den beruflichen Aufgaben? Auf dieser Seite sehen Sie eine Auswahl der Absolvent\*innen des M.A. Kultur - Sprache - Medien, die ihre Erfahrungen mit uns teilen. Diese Ansicht wird laufend aktualisiert.



**Conny Eisfeld**

Onlineredakteurin bei der Stadt Stralsund und Gesellschafterin des Regionalladens "Fischuppen"

KSM-ABSCHLUSS IM JAHR 2012



**Judith Kunze**

Leitung Marketing und Unternehmenskommunikation bei der Vater Unternehmensgruppe in Kiel

KSM-ABSCHLUSS IM JAHR 2011



**Ronja Baerecke**

Wissenschaftliche Mitarbeiterin bei Mahmut Özdemir, Mitglied des Bundestages (MdB), Wahlkreisbüro in Duisburg



**Nadine Triebel**

Mitarbeiterin Marketing & Kommunikation bei KONE in Hannover

n/calendar/r/week/

# Informationen & Kontakt

- **Webseite** des Studiengangs: [www.uni-flensburg.de/ksm](http://www.uni-flensburg.de/ksm)
- **Blog** (zu finden auf Webseite): [ksmblog.web.uni-flensburg.de](http://ksmblog.web.uni-flensburg.de)
- **Kontakt:**  
[ksm@uni-flensburg.de](mailto:ksm@uni-flensburg.de)

