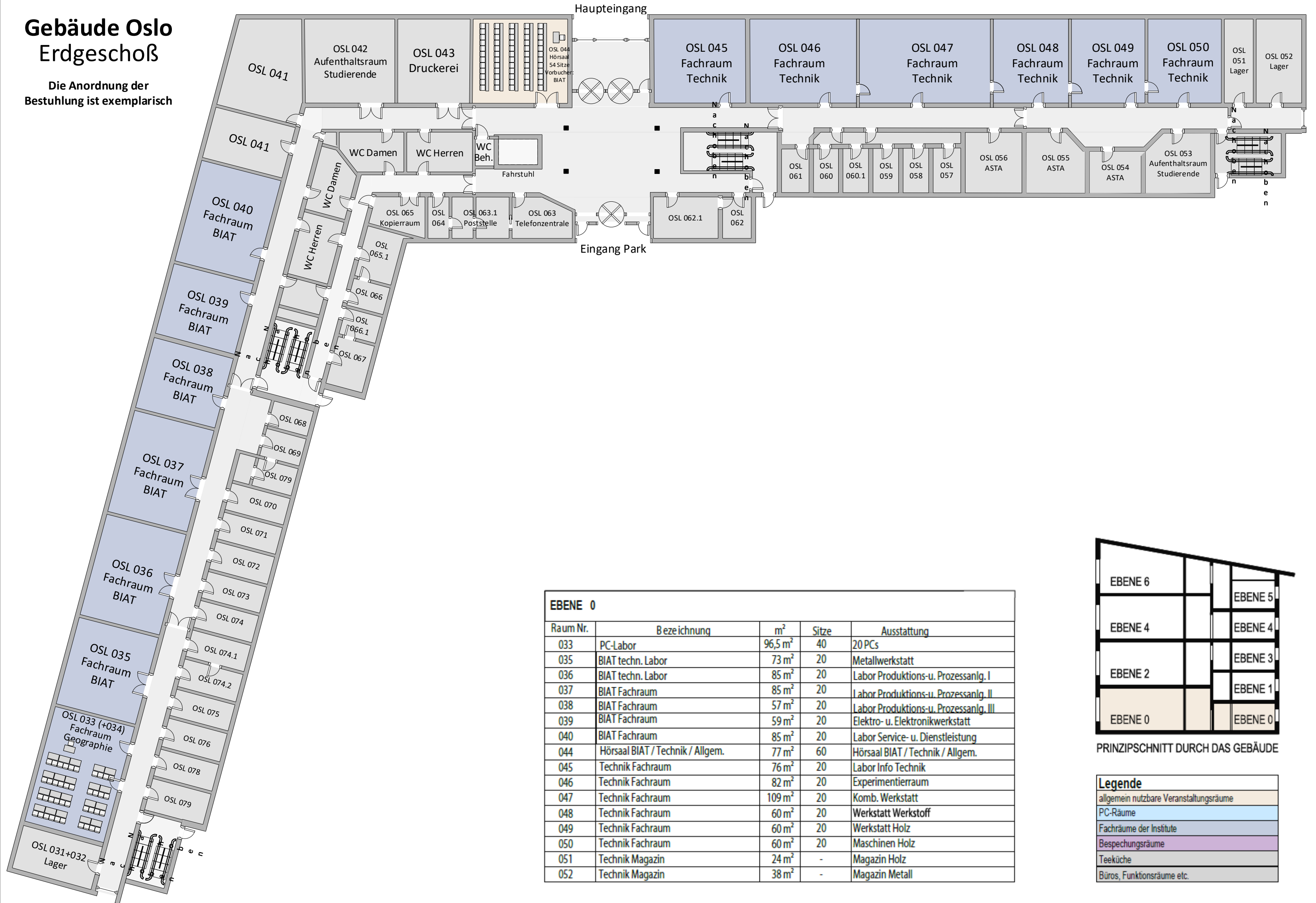
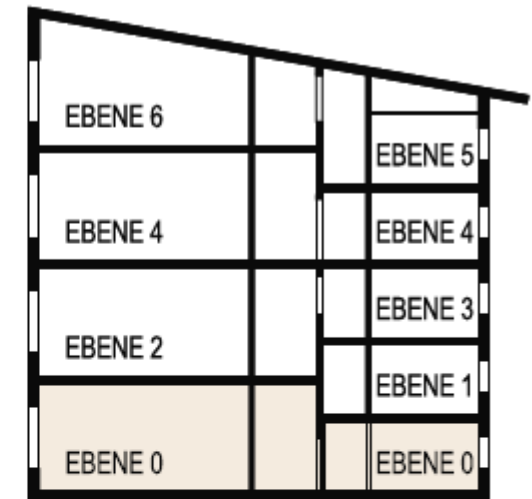


# Gebäude Oslo Erdgeschoß

Die Anordnung der  
Bestuhlung ist exemplarisch



| EBENE 0  |                                  |                     |       |                                       |
|----------|----------------------------------|---------------------|-------|---------------------------------------|
| Raum Nr. | Bezeichnung                      | m <sup>2</sup>      | Sitze | Ausstattung                           |
| 033      | PC-Labor                         | 96,5 m <sup>2</sup> | 40    | 20 PCs                                |
| 035      | BIAT techn. Labor                | 73 m <sup>2</sup>   | 20    | Metallwerkstatt                       |
| 036      | BIAT techn. Labor                | 85 m <sup>2</sup>   | 20    | Labor Produktions-u. Prozessanlg. I   |
| 037      | BIAT Fachraum                    | 85 m <sup>2</sup>   | 20    | Labor Produktions-u. Prozessanlg. II  |
| 038      | BIAT Fachraum                    | 57 m <sup>2</sup>   | 20    | Labor Produktions-u. Prozessanlg. III |
| 039      | BIAT Fachraum                    | 59 m <sup>2</sup>   | 20    | Elektro- u. Elektronikwerkstatt       |
| 040      | BIAT Fachraum                    | 85 m <sup>2</sup>   | 20    | Labor Service- u. Dienstleistung      |
| 044      | Hörsaal BIAT / Technik / Allgem. | 77 m <sup>2</sup>   | 60    | Hörsaal BIAT / Technik / Allgem.      |
| 045      | Technik Fachraum                 | 76 m <sup>2</sup>   | 20    | Labor Info Technik                    |
| 046      | Technik Fachraum                 | 82 m <sup>2</sup>   | 20    | Experimentierraum                     |
| 047      | Technik Fachraum                 | 109 m <sup>2</sup>  | 20    | Komb. Werkstatt                       |
| 048      | Technik Fachraum                 | 60 m <sup>2</sup>   | 20    | Werkstatt Werkstoff                   |
| 049      | Technik Fachraum                 | 60 m <sup>2</sup>   | 20    | Werkstatt Holz                        |
| 050      | Technik Fachraum                 | 60 m <sup>2</sup>   | 20    | Maschinen Holz                        |
| 051      | Technik Magazin                  | 24 m <sup>2</sup>   | -     | Magazin Holz                          |
| 052      | Technik Magazin                  | 38 m <sup>2</sup>   | -     | Magazin Metall                        |

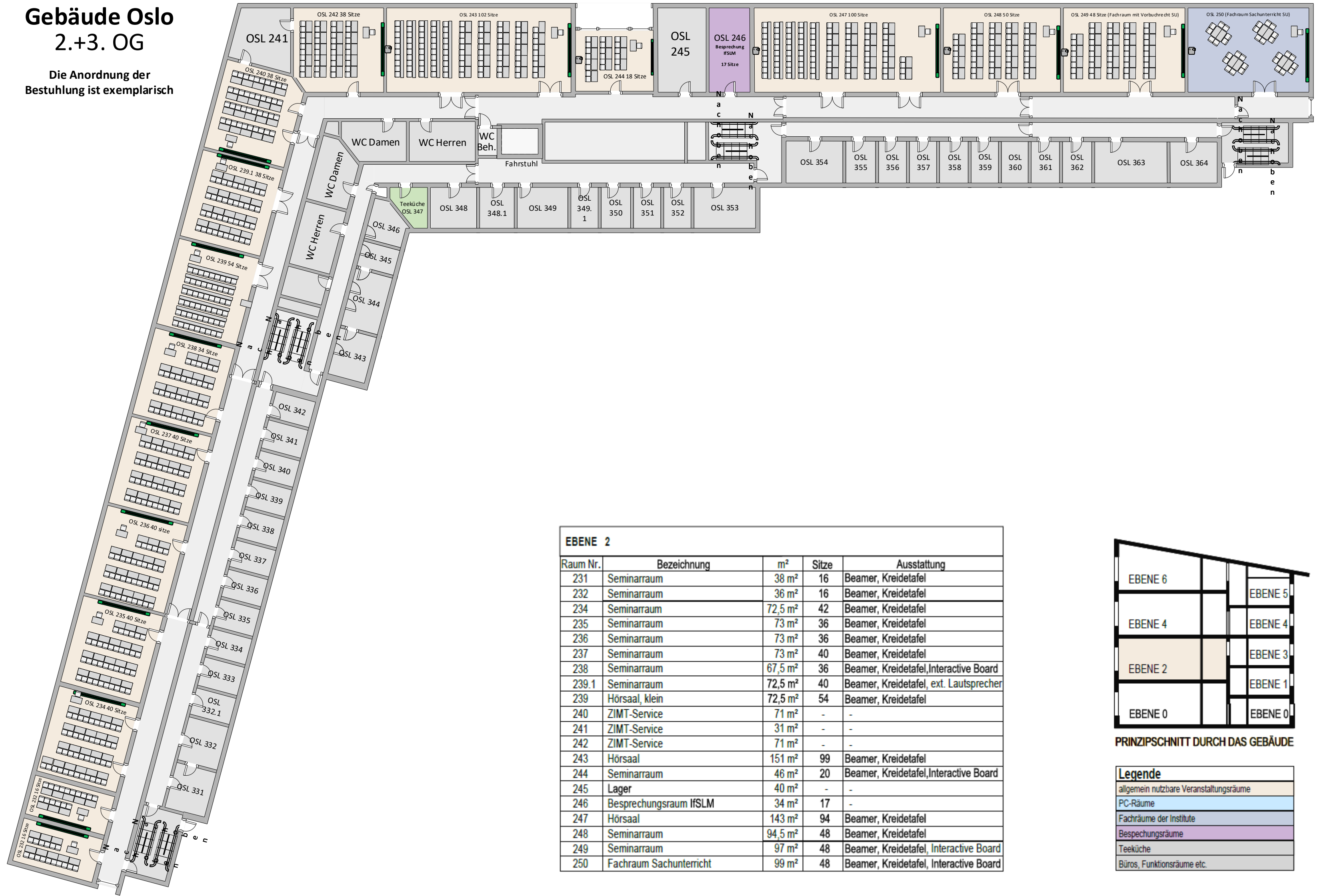


PRINZIPSCHNITT DURCH DAS GEBÄUDE

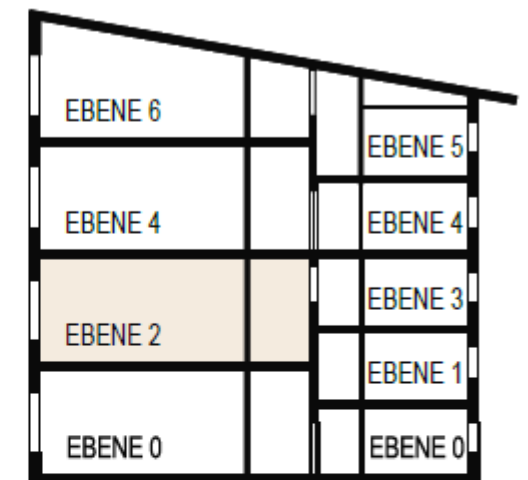
| Legende   |  |
|---|--|
| <span style="background-color: #f0e68c; border: 1px solid black; display: inline-block; width: 15px; height: 10px;"></span> | allgemein nutzbare Veranstaltungsräume |
| <span style="background-color: #add8e6; border: 1px solid black; display: inline-block; width: 15px; height: 10px;"></span> | PC-Räume                               |
| <span style="background-color: #d8bfd8; border: 1px solid black; display: inline-block; width: 15px; height: 10px;"></span> | Fachräume der Institute                |
| <span style="background-color: #9370db; border: 1px solid black; display: inline-block; width: 15px; height: 10px;"></span> | Besprechungsräume                      |
| <span style="background-color: #d3d3d3; border: 1px solid black; display: inline-block; width: 15px; height: 10px;"></span> | Teeküche                               |
| <span style="background-color: #a9a9a9; border: 1px solid black; display: inline-block; width: 15px; height: 10px;"></span> | Büros, Funktionsräume etc.             |

# Gebäude Oslo 2.+3. OG

Die Anordnung der Bestuhlung ist exemplarisch



| EBENE 2  |                         |                     |       |  |
|----------|-------------------------|---------------------|-------|--|
| Raum Nr. | Bezeichnung             | m <sup>2</sup>      | Sitze | Ausstattung                            |
| 231      | Seminarraum             | 38 m <sup>2</sup>   | 16    | Beamer, Kreidetafel                    |
| 232      | Seminarraum             | 36 m <sup>2</sup>   | 16    | Beamer, Kreidetafel                    |
| 234      | Seminarraum             | 72,5 m <sup>2</sup> | 42    | Beamer, Kreidetafel                    |
| 235      | Seminarraum             | 73 m <sup>2</sup>   | 36    | Beamer, Kreidetafel                    |
| 236      | Seminarraum             | 73 m <sup>2</sup>   | 36    | Beamer, Kreidetafel                    |
| 237      | Seminarraum             | 73 m <sup>2</sup>   | 40    | Beamer, Kreidetafel                    |
| 238      | Seminarraum             | 67,5 m <sup>2</sup> | 36    | Beamer, Kreidetafel, Interactive Board |
| 239.1    | Seminarraum             | 72,5 m <sup>2</sup> | 40    | Beamer, Kreidetafel, ext. Lautsprecher |
| 239      | Hörsaal, klein          | 72,5 m <sup>2</sup> | 54    | Beamer, Kreidetafel                    |
| 240      | ZIMT-Service            | 71 m <sup>2</sup>   | -     | -                                      |
| 241      | ZIMT-Service            | 31 m <sup>2</sup>   | -     | -                                      |
| 242      | ZIMT-Service            | 71 m <sup>2</sup>   | -     | -                                      |
| 243      | Hörsaal                 | 151 m <sup>2</sup>  | 99    | Beamer, Kreidetafel                    |
| 244      | Seminarraum             | 46 m <sup>2</sup>   | 20    | Beamer, Kreidetafel, Interactive Board |
| 245      | Lager                   | 40 m <sup>2</sup>   | -     | -                                      |
| 246      | Besprechungsraum IfSLM  | 34 m <sup>2</sup>   | 17    | -                                      |
| 247      | Hörsaal                 | 143 m <sup>2</sup>  | 94    | Beamer, Kreidetafel                    |
| 248      | Seminarraum             | 94,5 m <sup>2</sup> | 48    | Beamer, Kreidetafel                    |
| 249      | Seminarraum             | 97 m <sup>2</sup>   | 48    | Beamer, Kreidetafel, Interactive Board |
| 250      | Fachraum Sachunterricht | 99 m <sup>2</sup>   | 48    | Beamer, Kreidetafel, Interactive Board |



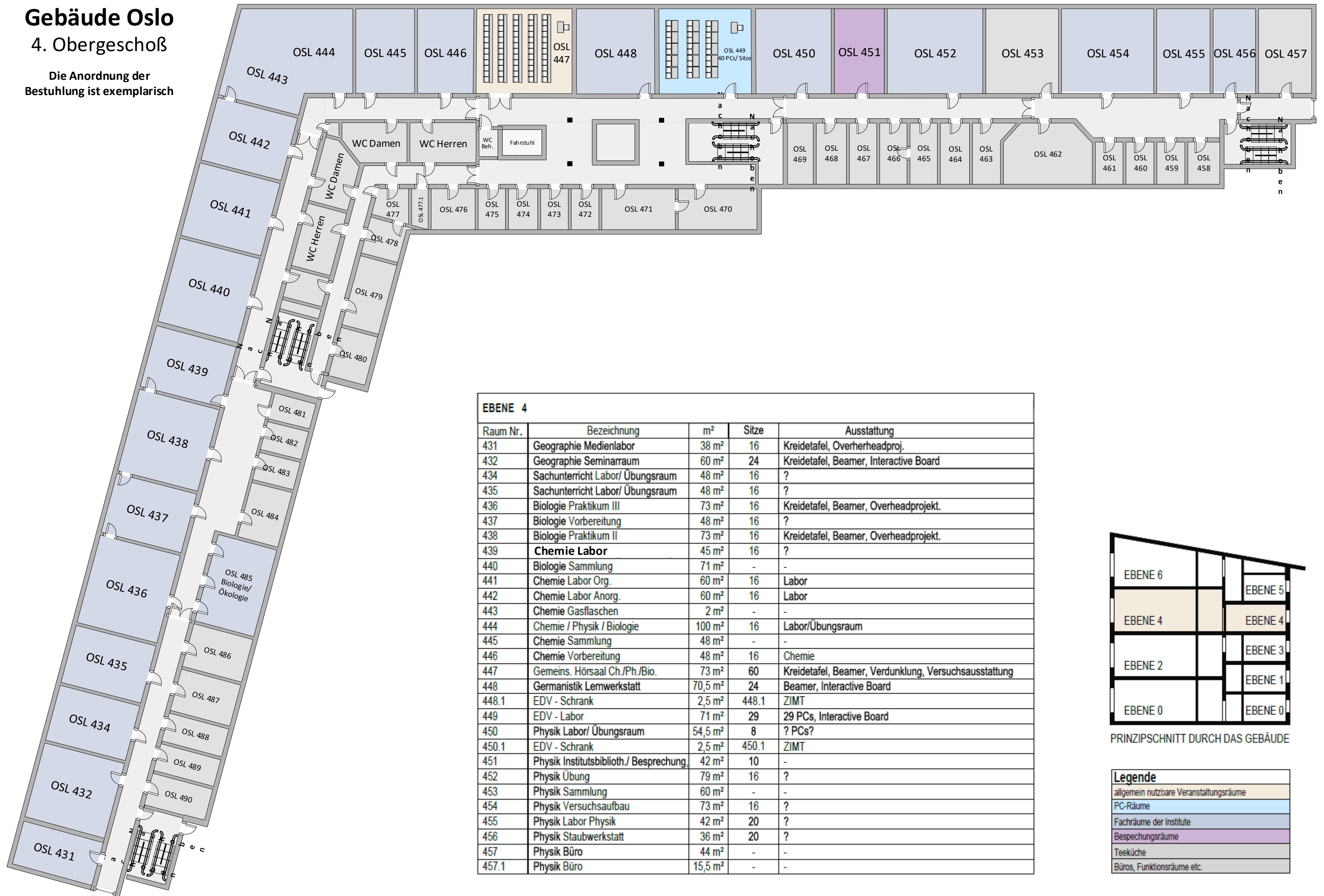
PRINZIPSCHNITT DURCH DAS GEBÄUDE

| Legende                                |
|--|
| allgemein nutzbare Veranstaltungsräume |
| PC-Räume                               |
| Fachräume der Institute                |
| Besprechungsräume                      |
| Teeküche                               |
| Büros, Funktionsräume etc.             |

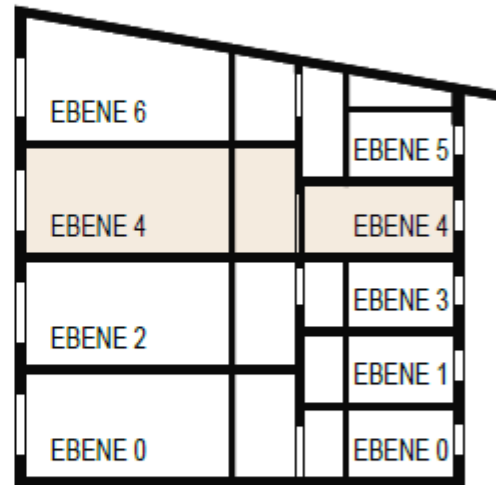
# Gebäude Oslo

## 4. Obergeschoß

Die Anordnung der Bestuhlung ist exemplarisch



| EBENE 4  |   |                     |       |   |
|----------|---|---------------------|-------|---|
| Raum Nr. | Bezeichnung                             | m <sup>2</sup>      | Sitze | Ausstattung   |
| 431      | Geographie Medienlabor                  | 38 m <sup>2</sup>   | 16    | Kreidetafel, Overheadproj.                            |
| 432      | Geographie Seminarraum                  | 60 m <sup>2</sup>   | 24    | Kreidetafel, Beamer, Interactive Board                |
| 434      | Sachunterricht Labor/ Übungsraum        | 48 m <sup>2</sup>   | 16    | ?   |
| 435      | Sachunterricht Labor/ Übungsraum        | 48 m <sup>2</sup>   | 16    | ?   |
| 436      | Biologie Praktikum III                  | 73 m <sup>2</sup>   | 16    | Kreidetafel, Beamer, Overheadprojekt.                 |
| 437      | Biologie Vorbereitung                   | 48 m <sup>2</sup>   | 16    | ?   |
| 438      | Biologie Praktikum II                   | 73 m <sup>2</sup>   | 16    | Kreidetafel, Beamer, Overheadprojekt.                 |
| 439      | <b>Chemie Labor</b>                     | 45 m <sup>2</sup>   | 16    | ?   |
| 440      | Biologie Sammlung                       | 71 m <sup>2</sup>   | -     | -   |
| 441      | Chemie Labor Org.                       | 60 m <sup>2</sup>   | 16    | Labor   |
| 442      | Chemie Labor Anorg.                     | 60 m <sup>2</sup>   | 16    | Labor   |
| 443      | Chemie Gasflaschen                      | 2 m <sup>2</sup>    | -     | -   |
| 444      | Chemie / Physik / Biologie              | 100 m <sup>2</sup>  | 16    | Labor/Übungsraum                                      |
| 445      | Chemie Sammlung                         | 48 m <sup>2</sup>   | -     | -   |
| 446      | Chemie Vorbereitung                     | 48 m <sup>2</sup>   | 16    | Chemie  |
| 447      | Gemeins. Hörsaal Ch./Ph./Bio.           | 73 m <sup>2</sup>   | 60    | Kreidetafel, Beamer, Verdunklung, Versuchsausstattung |
| 448      | Germanistik Lernwerkstatt               | 70,5 m <sup>2</sup> | 24    | Beamer, Interactive Board                             |
| 448.1    | EDV - Schrank                           | 2,5 m <sup>2</sup>  | 448.1 | ZIMT  |
| 449      | EDV - Labor                             | 71 m <sup>2</sup>   | 29    | 29 PCs, Interactive Board                             |
| 450      | Physik Labor/ Übungsraum                | 54,5 m <sup>2</sup> | 8     | ? PCs?  |
| 450.1    | EDV - Schrank                           | 2,5 m <sup>2</sup>  | 450.1 | ZIMT  |
| 451      | Physik Institutsbiblioth./ Besprechung. | 42 m <sup>2</sup>   | 10    | -   |
| 452      | Physik Übung                            | 79 m <sup>2</sup>   | 16    | ?   |
| 453      | Physik Sammlung                         | 60 m <sup>2</sup>   | -     | -   |
| 454      | Physik Versuchsaufbau                   | 73 m <sup>2</sup>   | 16    | ?   |
| 455      | Physik Labor Physik                     | 42 m <sup>2</sup>   | 20    | ?   |
| 456      | Physik Staubwerkstatt                   | 36 m <sup>2</sup>   | 20    | ?   |
| 457      | Physik Büro                             | 44 m <sup>2</sup>   | -     | -   |
| 457.1    | Physik Büro                             | 15,5 m <sup>2</sup> | -     | -   |



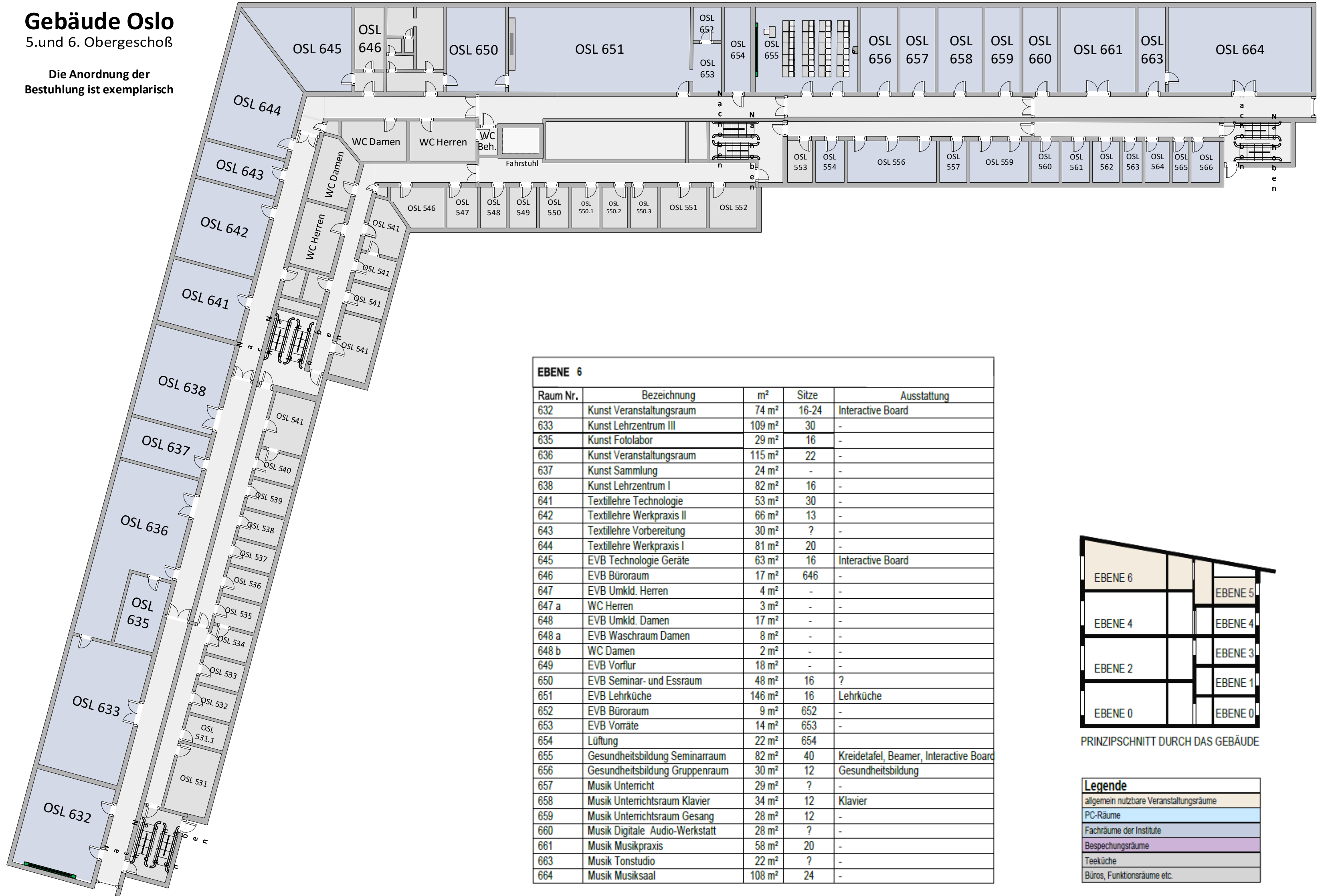
PRINZIPSCHNITT DURCH DAS GEBÄUDE

| Legende                                |
|--|
| allgemein nutzbare Veranstaltungsräume |
| PC-Räume                               |
| Fachräume der Institute                |
| Besprechungsräume                      |
| Teeküche                               |
| Büros, Funktionsräume etc.             |

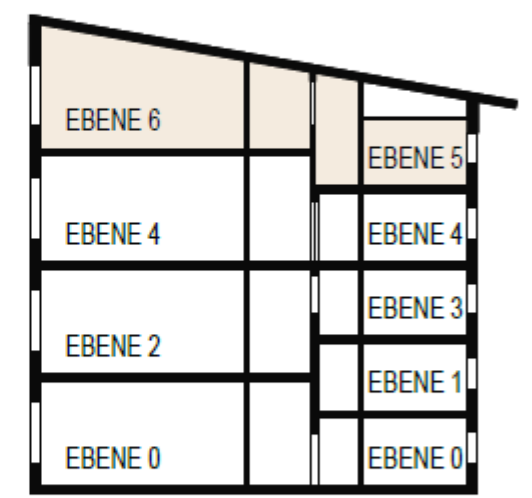
# Gebäude Oslo

5. und 6. Obergeschoß

Die Anordnung der Bestuhlung ist exemplarisch



| EBENE 6  |                                |                    |       |  |
|----------|--------------------------------|--------------------|-------|--|
| Raum Nr. | Bezeichnung                    | m <sup>2</sup>     | Sitze | Ausstattung                            |
| 632      | Kunst Veranstaltungsraum       | 74 m <sup>2</sup>  | 16-24 | Interactive Board                      |
| 633      | Kunst Lehrzentrum III          | 109 m <sup>2</sup> | 30    | -                                      |
| 635      | Kunst Fotolabor                | 29 m <sup>2</sup>  | 16    | -                                      |
| 636      | Kunst Veranstaltungsraum       | 115 m <sup>2</sup> | 22    | -                                      |
| 637      | Kunst Sammlung                 | 24 m <sup>2</sup>  | -     | -                                      |
| 638      | Kunst Lehrzentrum I            | 82 m <sup>2</sup>  | 16    | -                                      |
| 641      | Textillehre Technologie        | 53 m <sup>2</sup>  | 30    | -                                      |
| 642      | Textillehre Werkpraxis II      | 66 m <sup>2</sup>  | 13    | -                                      |
| 643      | Textillehre Vorbereitung       | 30 m <sup>2</sup>  | ?     | -                                      |
| 644      | Textillehre Werkpraxis I       | 81 m <sup>2</sup>  | 20    | -                                      |
| 645      | EVB Technologie Geräte         | 63 m <sup>2</sup>  | 16    | Interactive Board                      |
| 646      | EVB Büroraum                   | 17 m <sup>2</sup>  | 646   | -                                      |
| 647      | EVB Umkl. Herren               | 4 m <sup>2</sup>   | -     | -                                      |
| 647 a    | WC Herren                      | 3 m <sup>2</sup>   | -     | -                                      |
| 648      | EVB Umkl. Damen                | 17 m <sup>2</sup>  | -     | -                                      |
| 648 a    | EVB Waschraum Damen            | 8 m <sup>2</sup>   | -     | -                                      |
| 648 b    | WC Damen                       | 2 m <sup>2</sup>   | -     | -                                      |
| 649      | EVB Vorflur                    | 18 m <sup>2</sup>  | -     | -                                      |
| 650      | EVB Seminar- und Essraum       | 48 m <sup>2</sup>  | 16    | ?                                      |
| 651      | EVB Lehrküche                  | 146 m <sup>2</sup> | 16    | Lehrküche                              |
| 652      | EVB Büroraum                   | 9 m <sup>2</sup>   | 652   | -                                      |
| 653      | EVB Vorräte                    | 14 m <sup>2</sup>  | 653   | -                                      |
| 654      | Lüftung                        | 22 m <sup>2</sup>  | 654   | -                                      |
| 655      | Gesundheitsbildung Seminarraum | 82 m <sup>2</sup>  | 40    | Kreidetafel, Beamer, Interactive Board |
| 656      | Gesundheitsbildung Gruppenraum | 30 m <sup>2</sup>  | 12    | Gesundheitsbildung                     |
| 657      | Musik Unterricht               | 29 m <sup>2</sup>  | ?     | -                                      |
| 658      | Musik Unterrichtsraum Klavier  | 34 m <sup>2</sup>  | 12    | Klavier                                |
| 659      | Musik Unterrichtsraum Gesang   | 28 m <sup>2</sup>  | 12    | -                                      |
| 660      | Musik Digitale Audio-Werkstatt | 28 m <sup>2</sup>  | ?     | -                                      |
| 661      | Musik Musikpraxis              | 58 m <sup>2</sup>  | 20    | -                                      |
| 663      | Musik Tonstudio                | 22 m <sup>2</sup>  | ?     | -                                      |
| 664      | Musik Musiksaal                | 108 m <sup>2</sup> | 24    | -                                      |



PRINZIPSCHNITT DURCH DAS GEBÄUDE

| Legende                                |
|--|
| allgemein nutzbare Veranstaltungsräume |
| PC-Räume                               |
| Fachräume der Institute                |
| Besprechungsräume                      |
| Teeküche                               |
| Büros, Funktionsräume etc.             |