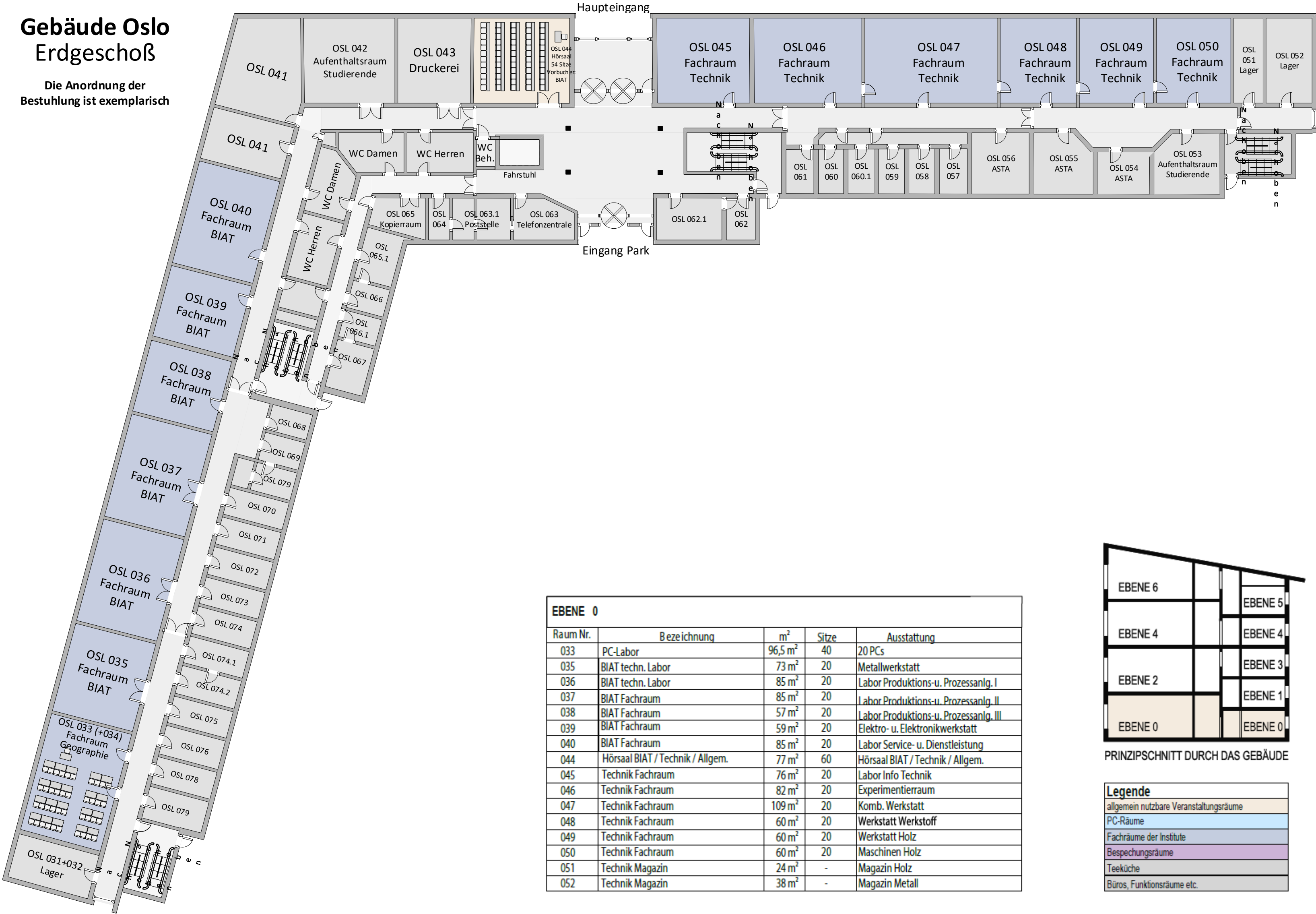
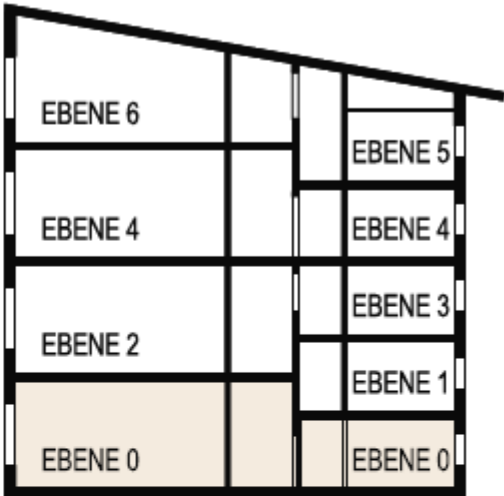


Gebäude Oslo Erdgeschoß

Die Anordnung der
Bestuhlung ist exemplarisch



EBENE 0				
Raum Nr.	Bezeichnung	m²	Sitze	Ausstattung
033	PC-Labor	96,5 m²	40	20 PCs
035	BIAT techn. Labor	73 m²	20	Metallwerkstatt
036	BIAT techn. Labor	85 m²	20	Labor Produktions-u. Prozessanlg. I
037	BIAT Fachraum	85 m²	20	Labor Produktions-u. Prozessanlg. II
038	BIAT Fachraum	57 m²	20	Labor Produktions-u. Prozessanlg. III
039	BIAT Fachraum	59 m²	20	Elektro- u. Elektronikwerkstatt
040	BIAT Fachraum	85 m²	20	Labor Service- u. Dienstleistung
044	Hörsaal BIAT / Technik / Allgem.	77 m²	60	Hörsaal BIAT / Technik / Allgem.
045	Technik Fachraum	76 m²	20	Labor Info Technik
046	Technik Fachraum	82 m²	20	Experimentierraum
047	Technik Fachraum	109 m²	20	Komb. Werkstatt
048	Technik Fachraum	60 m²	20	Werkstatt Werkstoff
049	Technik Fachraum	60 m²	20	Werkstatt Holz
050	Technik Fachraum	60 m²	20	Maschinen Holz
051	Technik Magazin	24 m²	-	Magazin Holz
052	Technik Magazin	38 m²	-	Magazin Metall



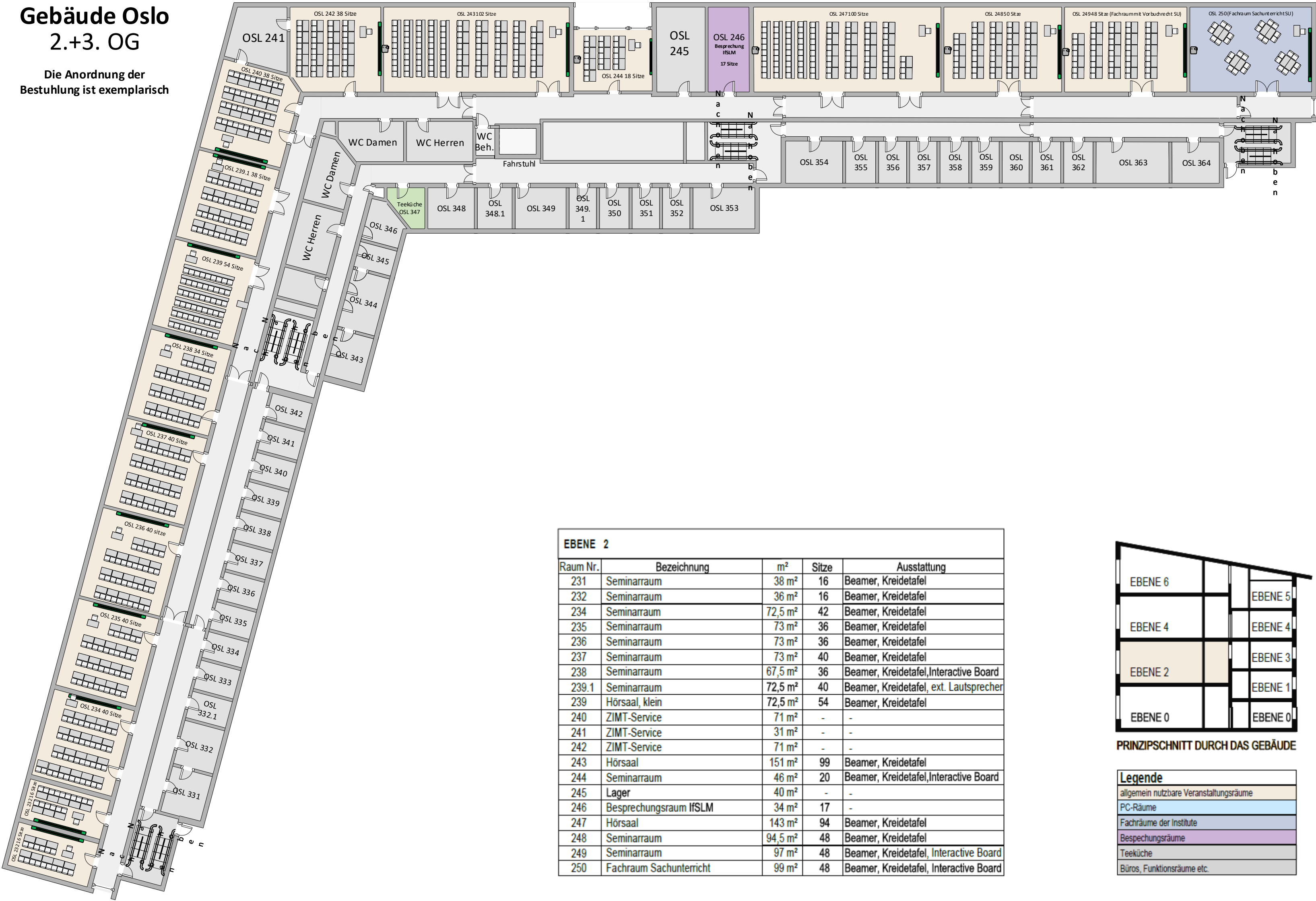
PRINZIPSCHNITT DURCH DAS GEBÄUDE

Legende	
	allgemein nutzbare Veranstaltungsräume
	PC-Räume
	Fachräume der Institute
	Besprechungsräume
	Teeküche
	Büros, Funktionsräume etc.

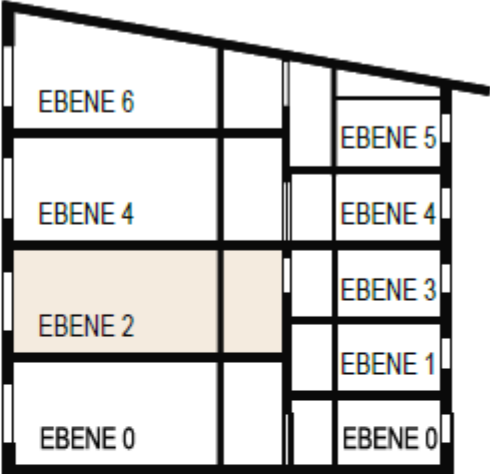
Gebäude Oslo

2.+3. OG

Die Anordnung der Bestuhlung ist exemplarisch



EBENE 2				
Raum Nr.	Bezeichnung	m²	Sitze	Ausstattung
231	Seminarraum	38 m²	16	Beamer, Kreidetafel
232	Seminarraum	36 m²	16	Beamer, Kreidetafel
234	Seminarraum	72,5 m²	42	Beamer, Kreidetafel
235	Seminarraum	73 m²	36	Beamer, Kreidetafel
236	Seminarraum	73 m²	36	Beamer, Kreidetafel
237	Seminarraum	73 m²	40	Beamer, Kreidetafel
238	Seminarraum	67,5 m²	36	Beamer, Kreidetafel, Interactive Board
239.1	Seminarraum	72,5 m²	40	Beamer, Kreidetafel, ext. Lautsprecher
239	Hörsaal, klein	72,5 m²	54	Beamer, Kreidetafel
240	ZIMT-Service	71 m²	-	-
241	ZIMT-Service	31 m²	-	-
242	ZIMT-Service	71 m²	-	-
243	Hörsaal	151 m²	99	Beamer, Kreidetafel
244	Seminarraum	46 m²	20	Beamer, Kreidetafel, Interactive Board
245	Lager	40 m²	-	-
246	Besprechungsraum IfSLM	34 m²	17	-
247	Hörsaal	143 m²	94	Beamer, Kreidetafel
248	Seminarraum	94,5 m²	48	Beamer, Kreidetafel
249	Seminarraum	97 m²	48	Beamer, Kreidetafel, Interactive Board
250	Fachraum Sachunterricht	99 m²	48	Beamer, Kreidetafel, Interactive Board

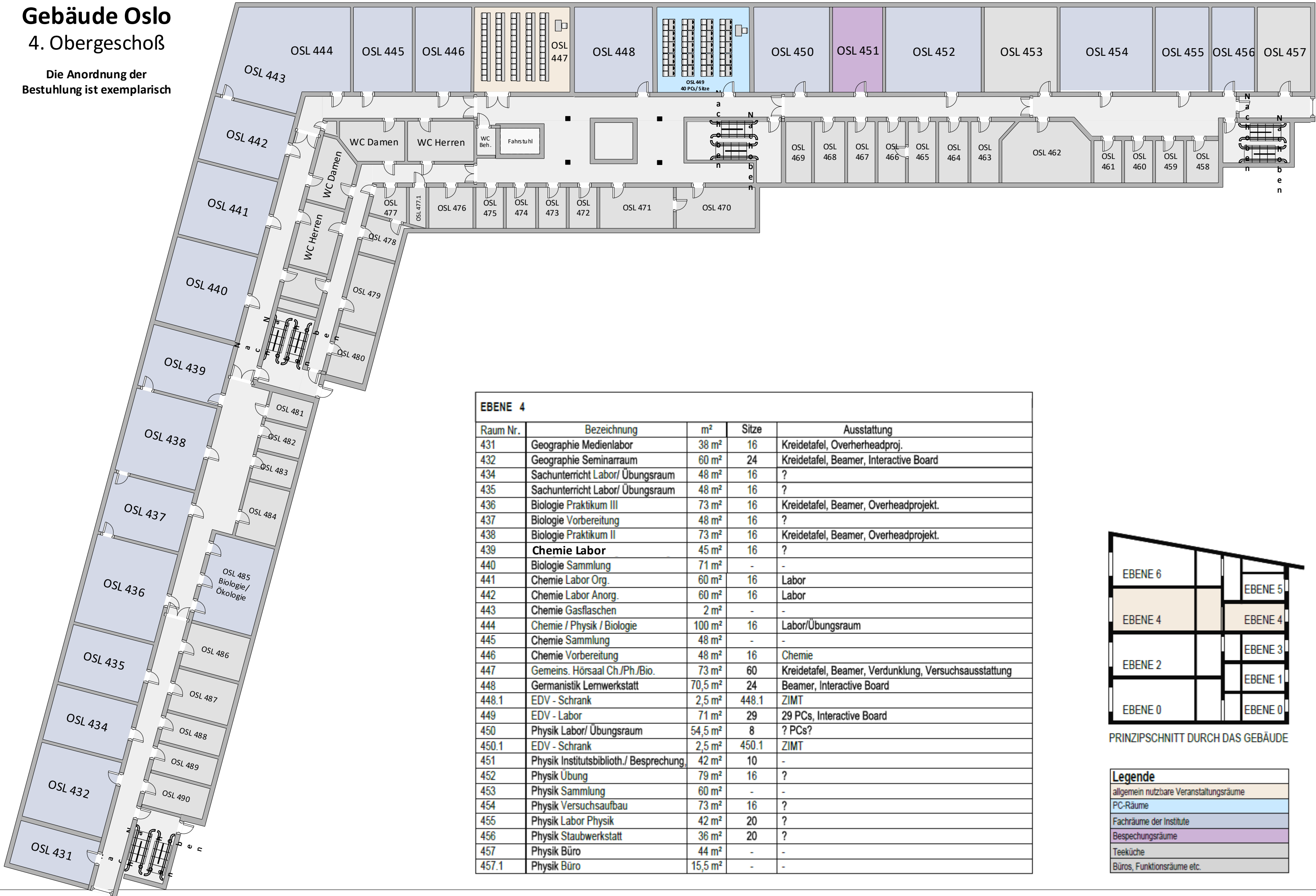


PRINZIPSCHNITT DURCH DAS GEBÄUDE

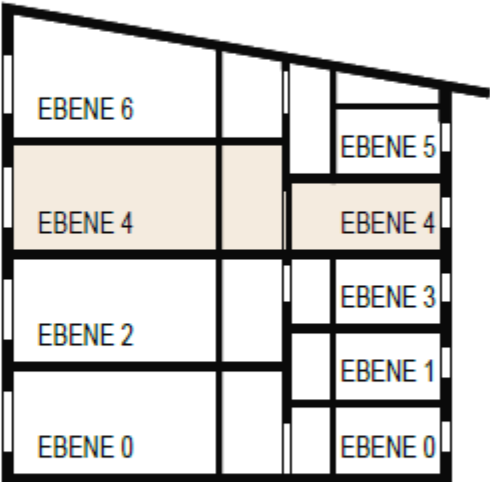
Legende
allgemein nutzbare Veranstaltungsräume
PC-Räume
Fachräume der Institute
Besprechungsräume
Teeküche
Büros, Funktionsräume etc.

Gebäude Oslo
4. Obergeschoß

Die Anordnung der
Bestuhlung ist exemplarisch



EBENE 4				
Raum Nr.	Bezeichnung	m²	Sitze	Ausstattung
431	Geographie Medienlabor	38 m²	16	Kreidetafel, Overheadproj.
432	Geographie Seminarraum	60 m²	24	Kreidetafel, Beamer, Interactive Board
434	Sachunterricht Labor/ Übungsraum	48 m²	16	?
435	Sachunterricht Labor/ Übungsraum	48 m²	16	?
436	Biologie Praktikum III	73 m²	16	Kreidetafel, Beamer, Overheadprojekt.
437	Biologie Vorbereitung	48 m²	16	?
438	Biologie Praktikum II	73 m²	16	Kreidetafel, Beamer, Overheadprojekt.
439	Chemie Labor	45 m²	16	?
440	Biologie Sammlung	71 m²	-	-
441	Chemie Labor Org.	60 m²	16	Labor
442	Chemie Labor Anorg.	60 m²	16	Labor
443	Chemie Gasflaschen	2 m²	-	-
444	Chemie / Physik / Biologie	100 m²	16	Labor/Übungsraum
445	Chemie Sammlung	48 m²	-	-
446	Chemie Vorbereitung	48 m²	16	Chemie
447	Gemeins. Hörsaal Ch./Ph./Bio.	73 m²	60	Kreidetafel, Beamer, Verdunklung, Versuchsausstattung
448	Germanistik Lernwerkstatt	70,5 m²	24	Beamer, Interactive Board
448.1	EDV - Schrank	2,5 m²	448.1	ZIMT
449	EDV - Labor	71 m²	29	29 PCs, Interactive Board
450	Physik Labor/ Übungsraum	54,5 m²	8	? PCs?
450.1	EDV - Schrank	2,5 m²	450.1	ZIMT
451	Physik Institutsbiblioth./ Besprechung	42 m²	10	-
452	Physik Übung	79 m²	16	?
453	Physik Sammlung	60 m²	-	-
454	Physik Versuchsaufbau	73 m²	16	?
455	Physik Labor Physik	42 m²	20	?
456	Physik Staubwerkstatt	36 m²	20	?
457	Physik Büro	44 m²	-	-
457.1	Physik Büro	15,5 m²	-	-

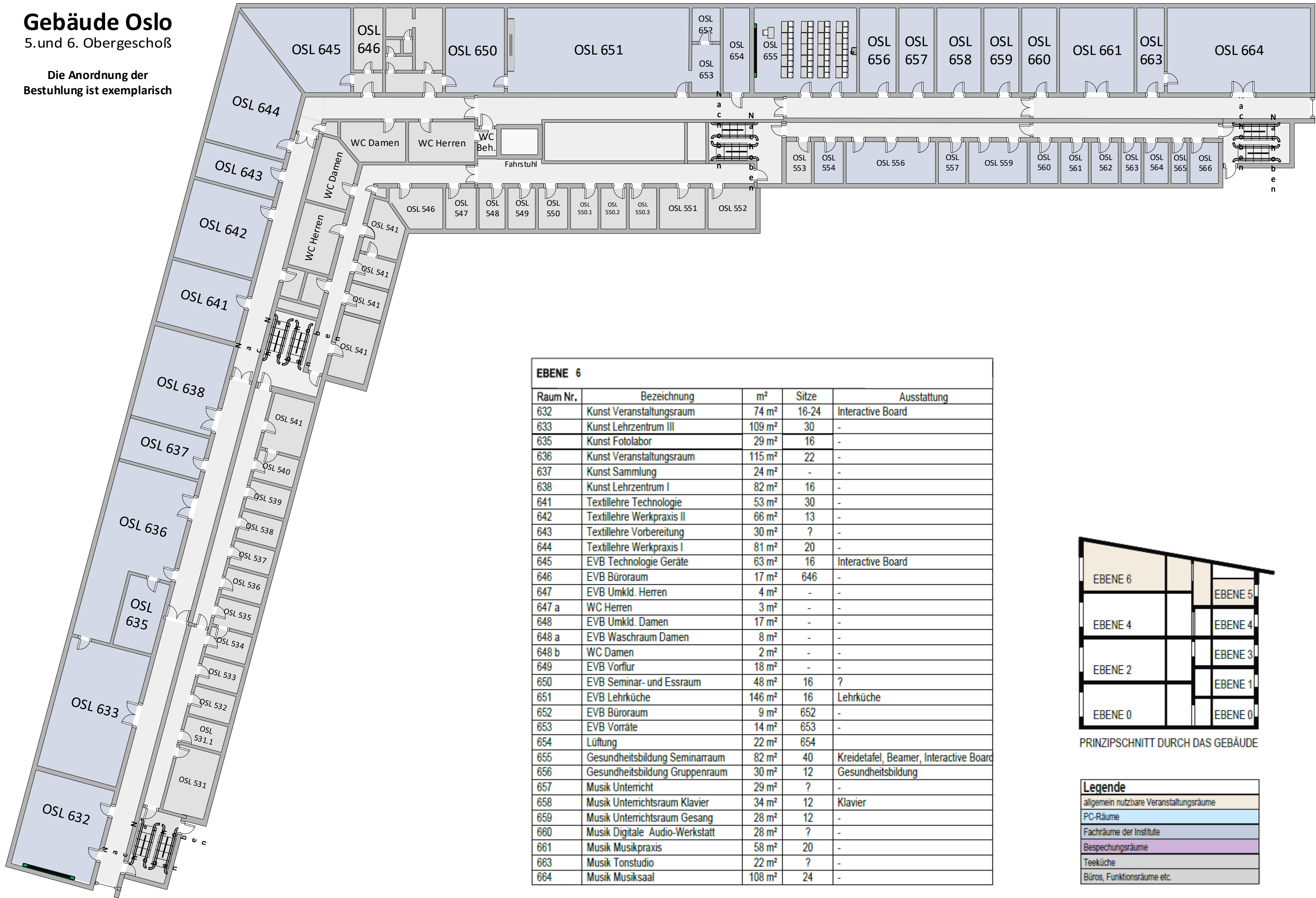


PRINZIPSCHNITT DURCH DAS GEBÄUDE

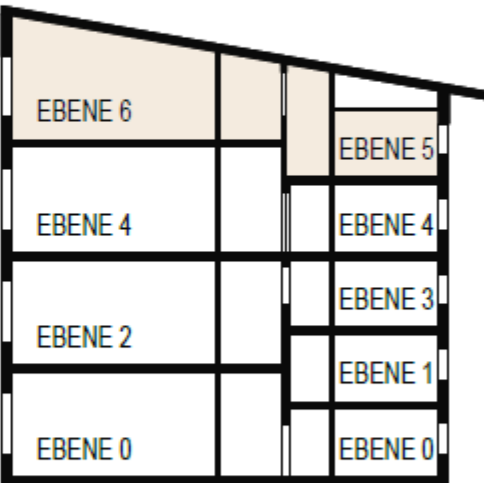
Legende
allgemein nutzbare Veranstaltungsräume
PC-Räume
Fachräume der Institute
Besprechungsräume
Teeküche
Büros, Funktionsräume etc.

Gebäude Oslo
5. und 6. Obergeschoß

Die Anordnung der
Bestuhlung ist exemplarisch



EBENE 6				
Raum Nr.	Bezeichnung	m²	Sitze	Ausstattung
632	Kunst Veranstaltungsraum	74 m²	16-24	Interactive Board
633	Kunst Lehrzentrum III	109 m²	30	-
635	Kunst Fotolabor	29 m²	16	-
636	Kunst Veranstaltungsraum	115 m²	22	-
637	Kunst Sammlung	24 m²	-	-
638	Kunst Lehrzentrum I	82 m²	16	-
641	Textillehre Technologie	53 m²	30	-
642	Textillehre Werkpraxis II	66 m²	13	-
643	Textillehre Vorbereitung	30 m²	?	-
644	Textillehre Werkpraxis I	81 m²	20	-
645	EVB Technologie Geräte	63 m²	16	Interactive Board
646	EVB Büroraum	17 m²	646	-
647	EVB Umkl. Herren	4 m²	-	-
647 a	WC Herren	3 m²	-	-
648	EVB Umkl. Damen	17 m²	-	-
648 a	EVB Waschraum Damen	8 m²	-	-
648 b	WC Damen	2 m²	-	-
649	EVB Vorflur	18 m²	-	-
650	EVB Seminar- und Essraum	48 m²	16	?
651	EVB Lehrküche	146 m²	16	Lehrküche
652	EVB Büroraum	9 m²	652	-
653	EVB Vorräte	14 m²	653	-
654	Lüftung	22 m²	654	
655	Gesundheitsbildung Seminarraum	82 m²	40	Kreidetafel, Beamer, Interactive Board
656	Gesundheitsbildung Gruppenraum	30 m²	12	Gesundheitsbildung
657	Musik Unterricht	29 m²	?	-
658	Musik Unterrichtsraum Klavier	34 m²	12	Klavier
659	Musik Unterrichtsraum Gesang	28 m²	12	-
660	Musik Digitale Audio-Werkstatt	28 m²	?	-
661	Musik Musikpraxis	58 m²	20	-
663	Musik Tonstudio	22 m²	?	-
664	Musik Musiksaal	108 m²	24	-



PRINZIPSCHNITT DURCH DAS GEBÄUDE

Legende
allgemein nutzbare Veranstaltungsräume
PC-Räume
Fachräume der Institute
Besprechungsräume
Teeküche
Büros, Funktionsräume etc.