

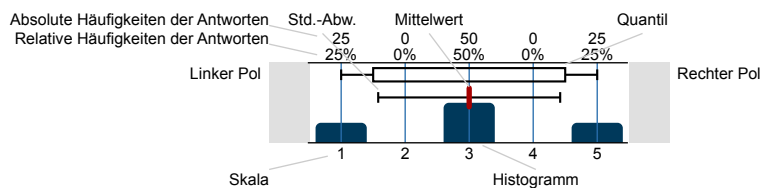
Studienverlaufsbefragung Master 2025

Erfasste Fragebögen = 171



Legende

Fragetext



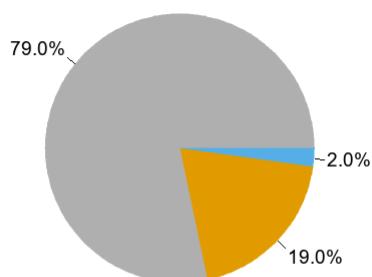
n=Anzahl
mw=Mittelwert
s=Std.-Abw.
E.=Enthaltung

1. Ihre Studiengangs- und Fächerwahl, Ihre Motive und Erwartungen

Hinweis zum Lesen der Kreisdiagramme: Die Darstellung der Kreisdiagramme beginnt auf 15:00 Uhr, die Farbabfolge ist gegen den Uhrzeigersinn.

1.1) Für welchen Studienabschluss sind Sie derzeit eingeschrieben? (Bitte nur den wichtigsten Abschluss angeben)

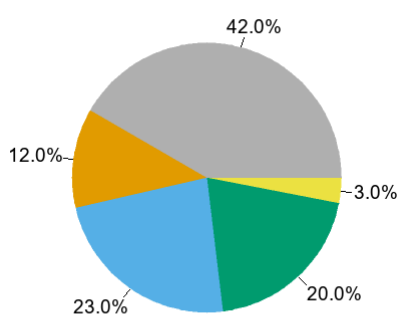
■ Master of Education, M.Ed.
■ Master of Arts, M.A.
■ Master of Engineering, M.Eng.



n = 171

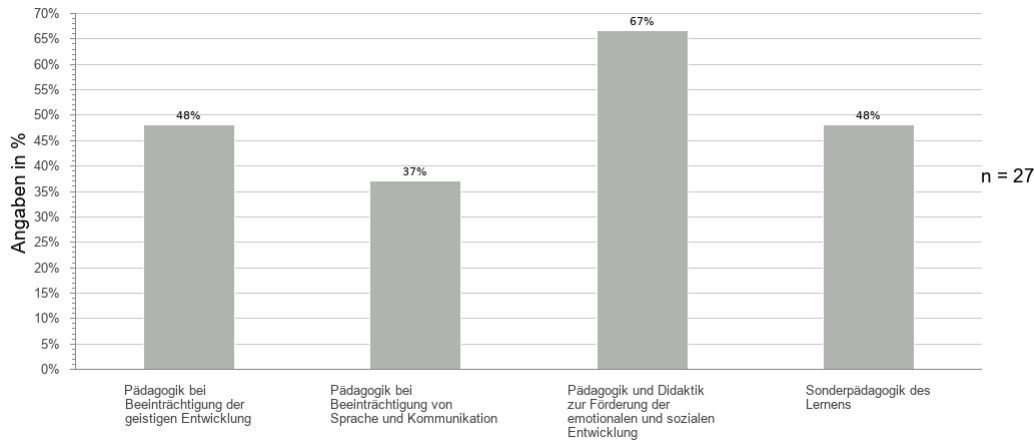
1.3) Auf welches Lehramt (welche Schulform) zielt Ihr Abschluss?

■ Lehramt an Grundschulen
■ Lehramt an Gemeinschaftsschulen
■ Lehramt an Gymnasien
■ Lehramt Sonderpädagogik
■ Lehramt an berufsbildenden Schulen (gewerblich-technische Wissenschaften)

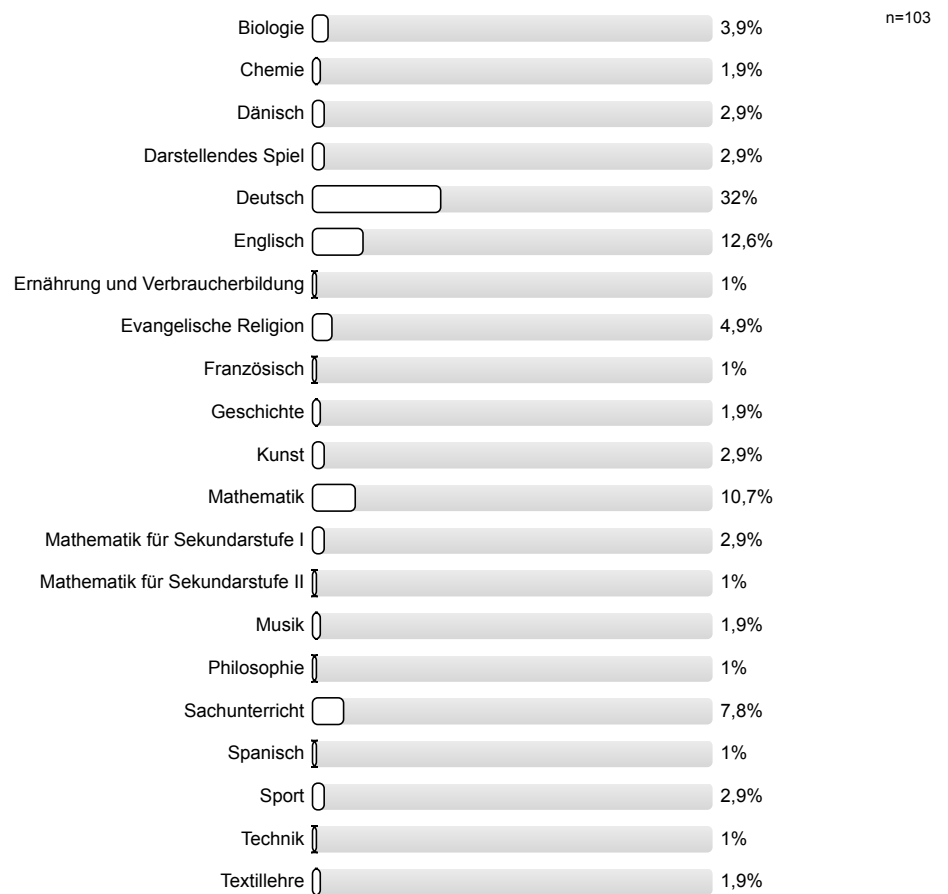


n = 134

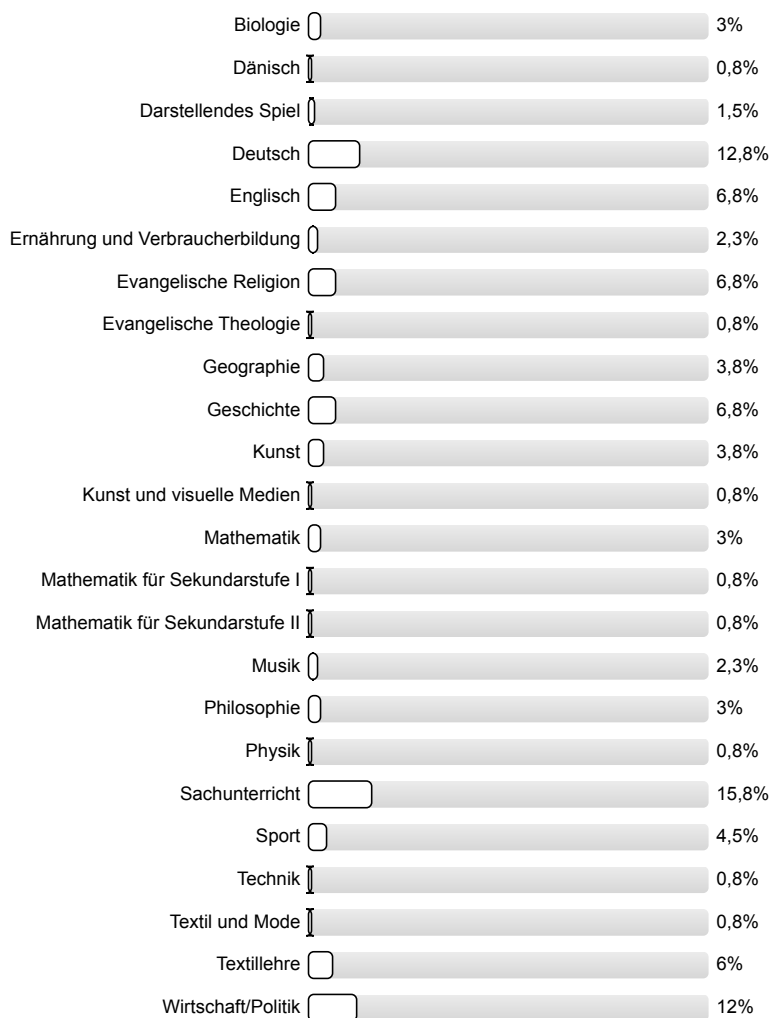
1.5) Für welche zwei sonderpädagogischen Fachrichtungen sind Sie eingeschrieben?



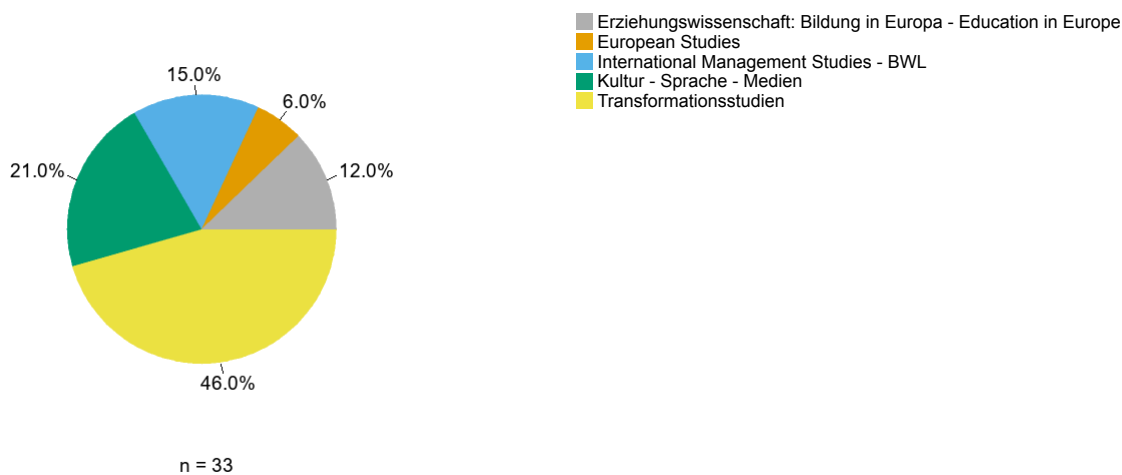
1.7) Welche Teilstudiengänge (Fächer) studieren Sie? Fach 1:



1.9) Welchen anderen/weiteren Teilstudiengang studieren Sie?

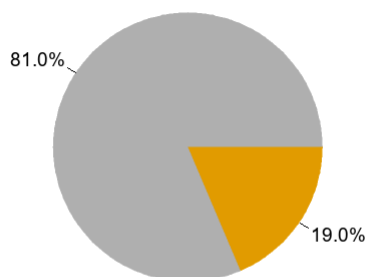


1.10) In welchem Masterstudiengang sind Sie eingeschrieben?



1.12) Haben Sie Ihren Bachelor-Abschluss an der EUF gemacht?

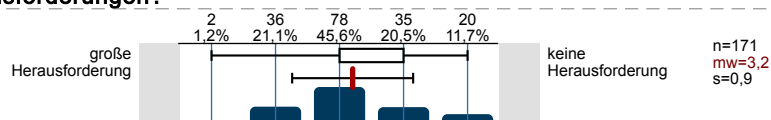
ja
nein



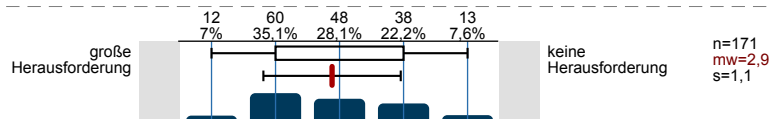
n = 171

Stoßen Sie derzeit in den folgenden Bereichen auf Herausforderungen?

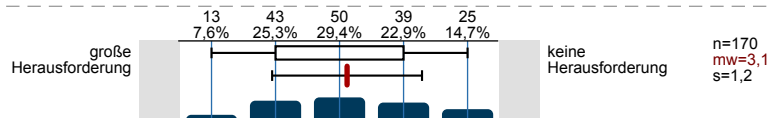
1.13) Fachliches Niveau



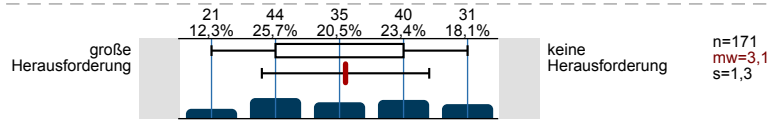
1.14) Gefordertes Tempo und Fülle des Stoffs



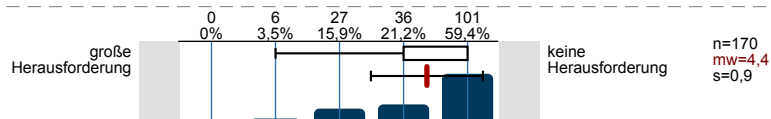
1.15) Eigenständigkeit beim Studieren, sich selbst motivieren und organisieren



1.16) Koordination mit Kommiliton*innen, z.B. in Arbeits- oder Lerngruppen

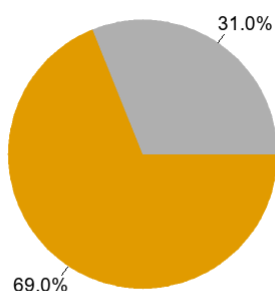


1.17) Nötige Fremdsprachenkenntnisse



1.20) Bringen Sie sich aktiv in die Gestaltung Ihre Studienganges/Fachs oder der EUF ein?

Ja
Nein



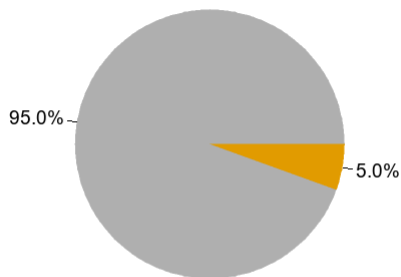
n = 170

2. Ihr Studium an der EUF

An der EUF werde ich unterstützt...

2.6) Meine Gespräche mit Lehrenden (z.B. für Themenabsprachen) fand ich insgesamt gut.

ja
nein

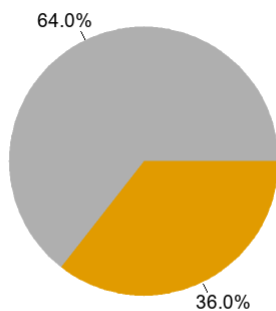


n = 166

Es folgen einige Fragen zur Studienorganisation.

2.7) Ich kann an allen gewünschten Lehrveranstaltungen teilnehmen.

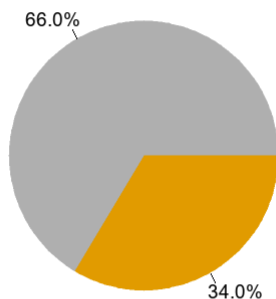
ja
nein



n = 171

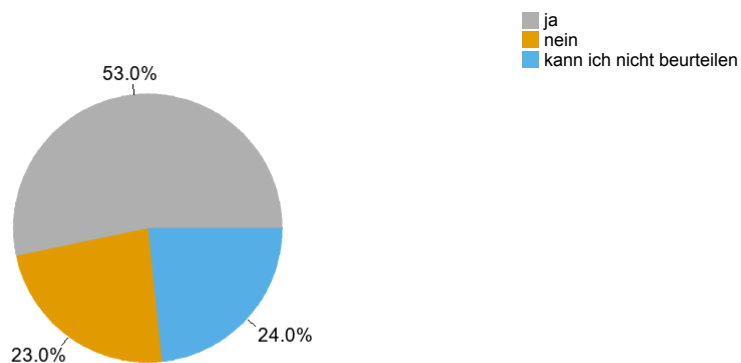
2.8) Die Kurswahl hat gut funktioniert.

ja
nein



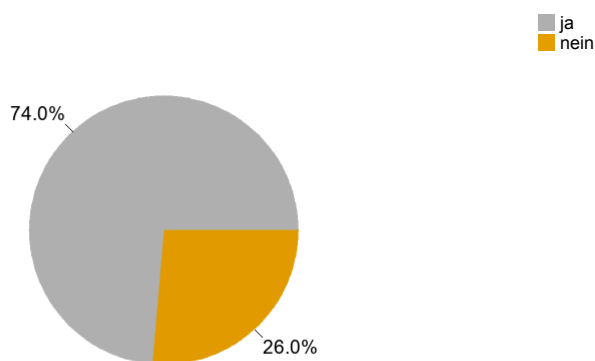
n = 170

2.9) Ich weiß, an wen ich mich mit Fragen zur Studienorganisation wenden kann.



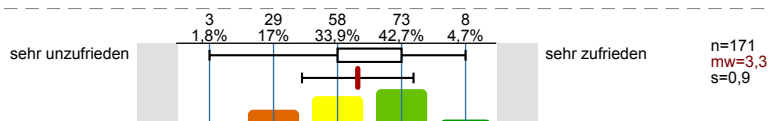
n = 171

2.10) Ich habe erfahren, dass ich bei Bedarf einen Nachteilsausgleich (Anerkennung besonderer Bedürfnisse) in Anspruch nehmen kann.



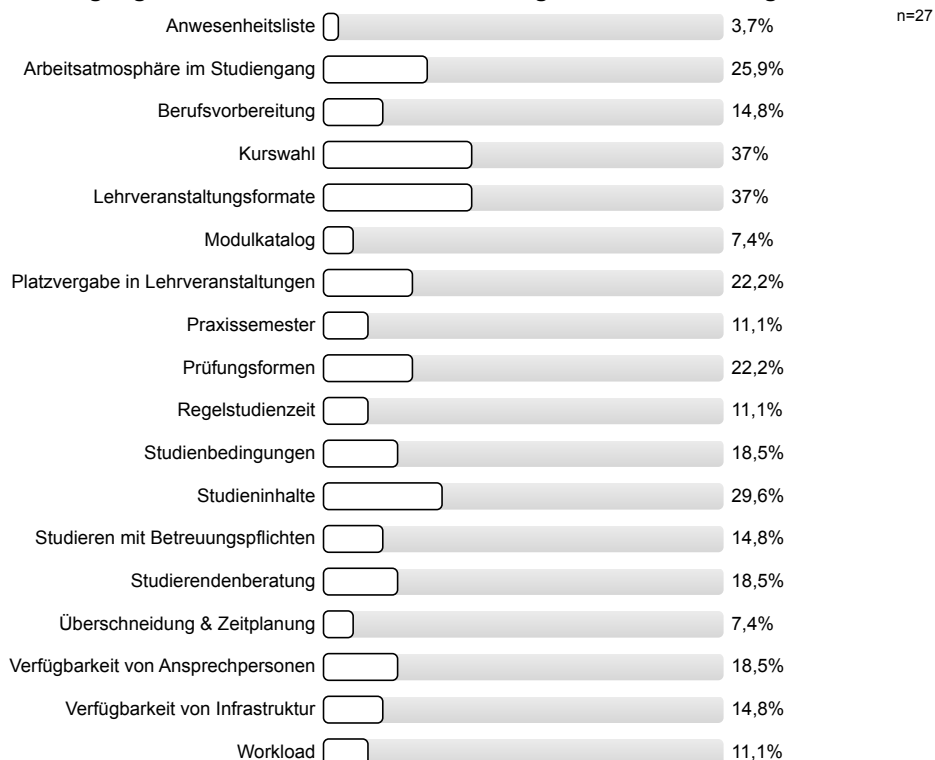
n = 171

2.11) Wie zufrieden sind Sie mit den Studienbedingungen insgesamt?



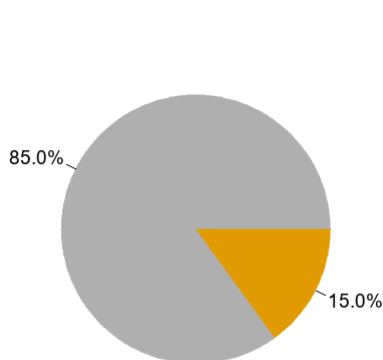
2.12) Wenn Sie mögen, sagen Sie uns bitte genauer, womit Sie unzufrieden sind.

Hinweis: Die Freitextantworten von 27 Befragungsteilnehmenden haben wir den folgenden Rubriken zugeordnet:



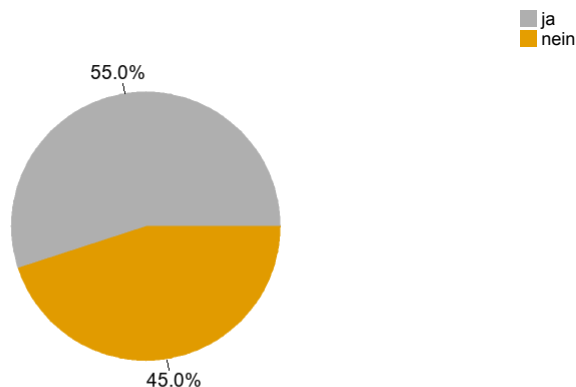
Jetzt geht es um die Ziele, Inhalte und Anforderungen des Studiengangs.

2.13) Mir sind die Qualifikationsziele des Studiengangs bekannt.



n = 134

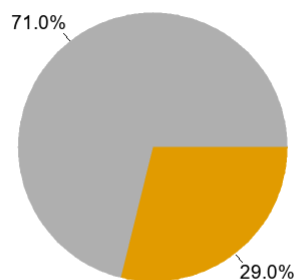
2.14) Mir sind diese Qualifikationsziele nicht bekannt – ich weiß aber, wo ich sie nachlesen kann.



n = 20

2.15) Ich erkenne einen Zusammenhang von Qualifikationsziel des Studiengangs und meinem angestrebten Beruf.

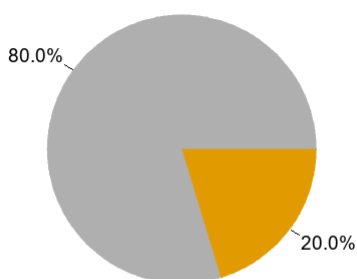
ja
nein



n = 114

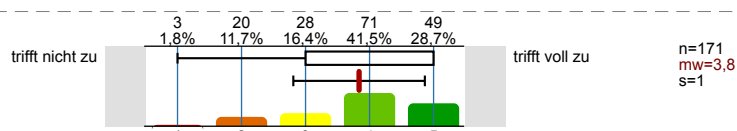
2.16) Ich weiß genug über die Techniken wissenschaftlichen Arbeitens, um sie in meinem Studium anwenden zu können.

ja
nein

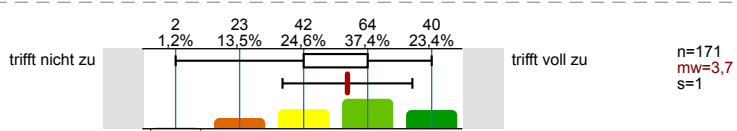


n = 134

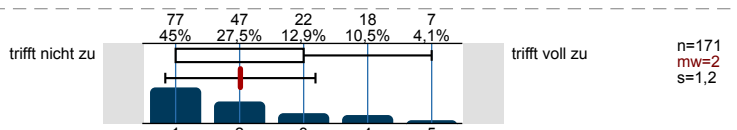
2.17) Wir haben in den Lehrveranstaltungen die Möglichkeit, Fragen zu Anforderungen wissenschaftlichen Arbeitens und zum Selbststudium zu stellen.



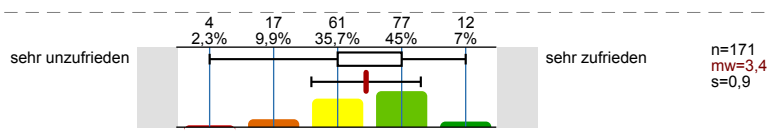
2.18) Die Arbeitsatmosphäre in den Lehrveranstaltungen macht es leicht, dazu Fragen zu stellen.



2.19) Die Gruppen sind so groß, dass ich mich nicht zu Wort melden mag.



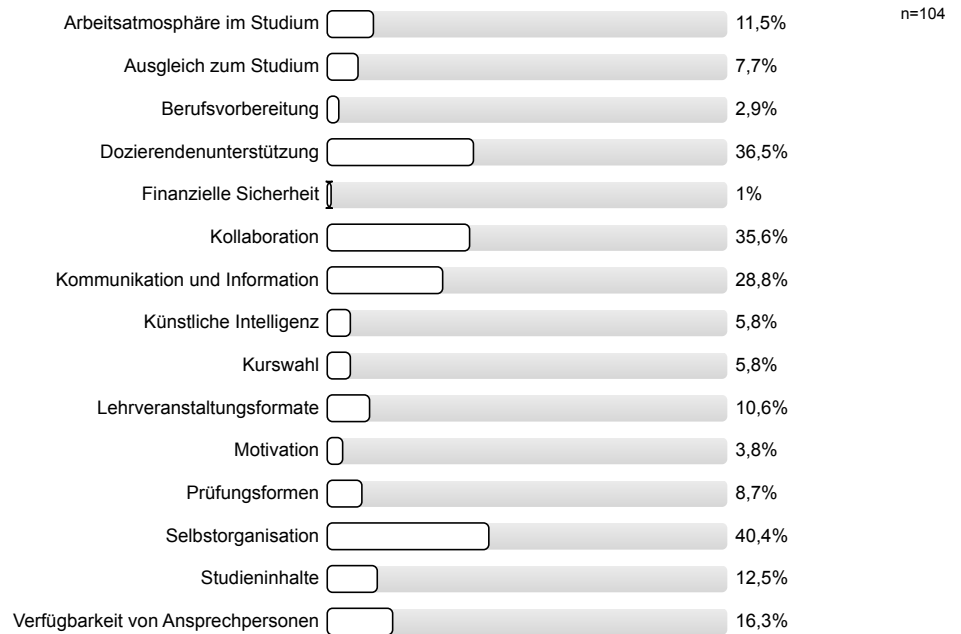
2.20) Wie zufrieden sind Sie mit den Lehrveranstaltungen Ihres Studiengangs?



Nun geht es um die Arbeitsbelastung in Ihrem Studiengang. Wie nehmen Sie diese bislang für sich selbst wahr?

^{2.27)} Ihr Studienerfolg - Nennen Sie uns bitte zentrale Aspekte, die Ihnen im Studium helfen (in Stichworten), mit den Anforderungen zurecht zukommen.

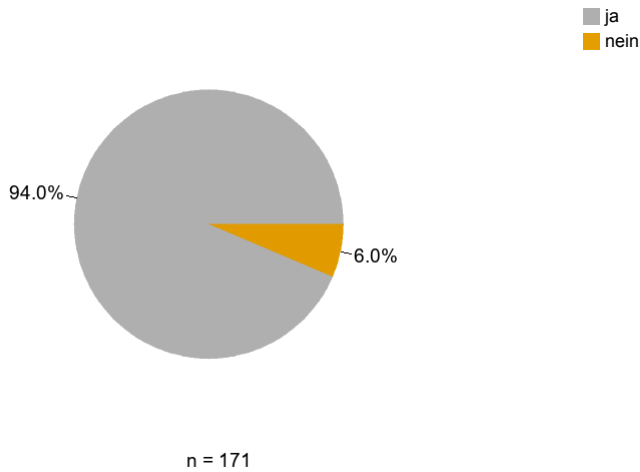
Hinweis: Die Freitextantworten von 104 Befragungsteilnehmenden haben wir den folgenden Rubriken zugeordnet:



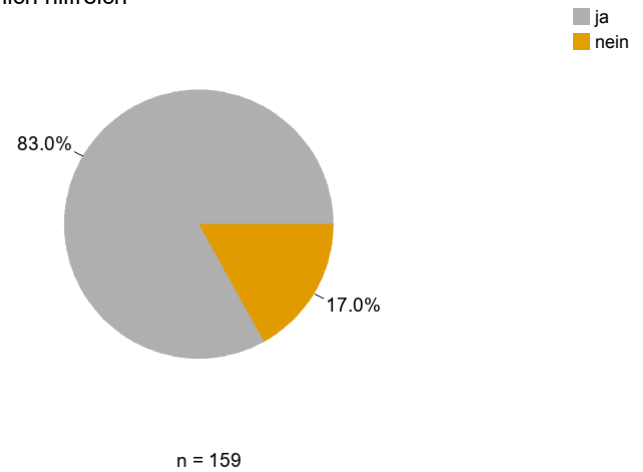
3. Informations- und Beratungsangebote an der EUF

Haben Sie die folgenden Informations- und Beratungsangebote der EUF schon genutzt, und fanden Sie sie hilfreich?

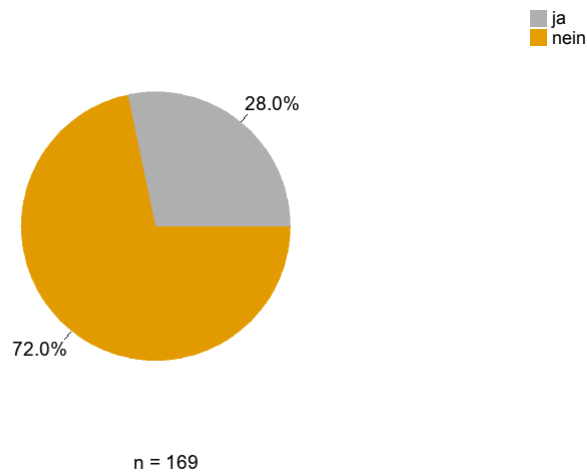
3.1) Website der EUF und der Studiengänge



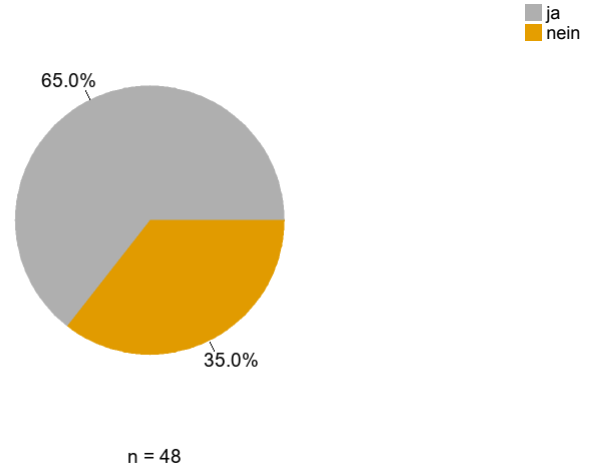
3.2) Die Website der EUF und der Studiengänge war für mich hilfreich



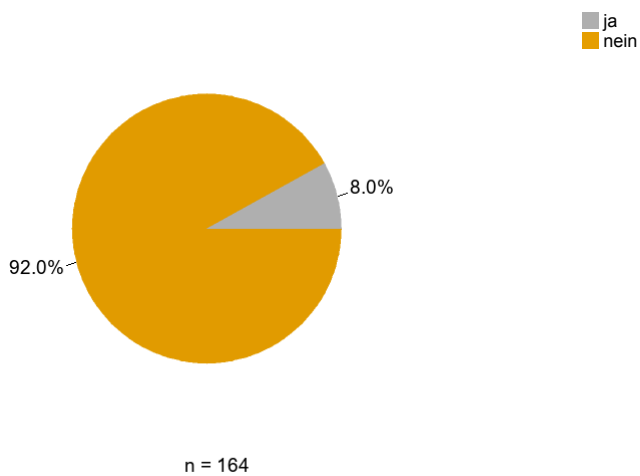
3.3) Zentrale Studienberatung (ZSB)



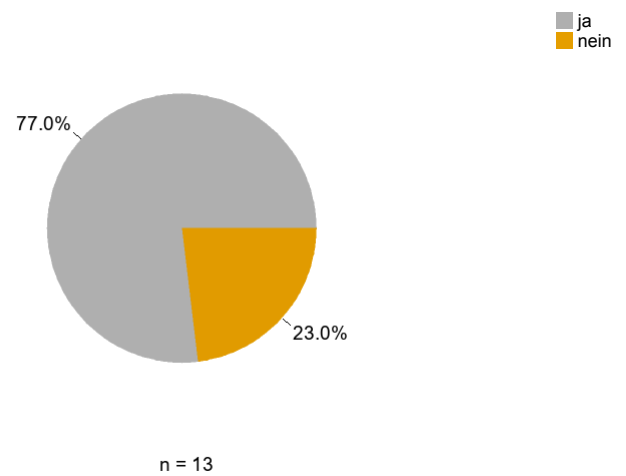
3.4) Die Zentrale Studienberatung (ZSB) war für mich hilfreich



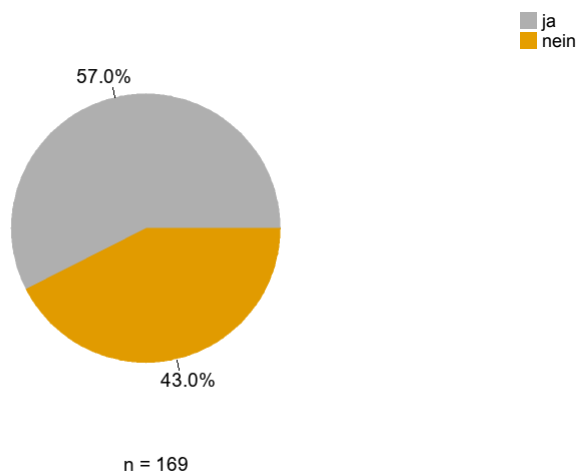
3.5) Fachstudienberatung



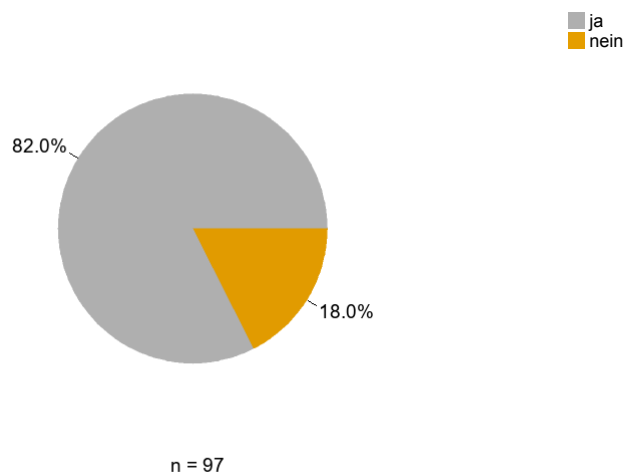
3.6) Die Fachstudienberatung war für mich hilfreich



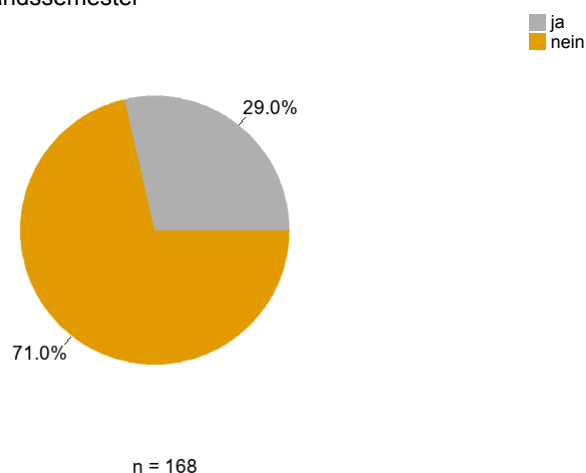
3.7) Studierendenservice (Imma, SPA)



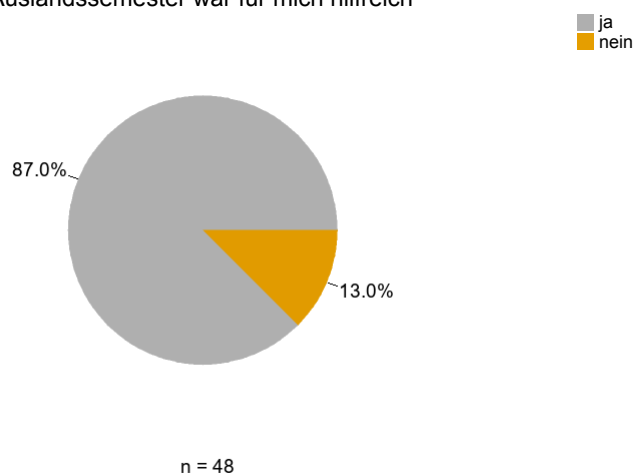
3.8) Der Studierendenservice (Imma, SPA) war für mich hilfreich



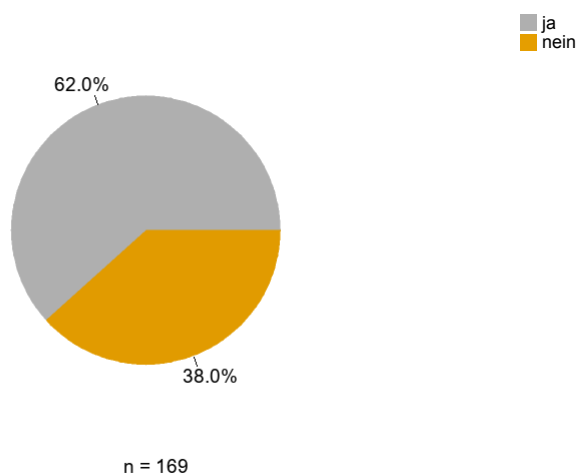
3.9) International Center (IC), CampusEngel und Info zu Auslandssemester



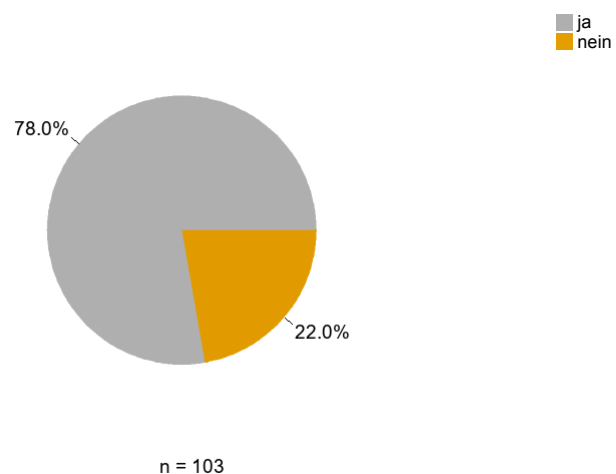
3.10) International Center (IC), CampusEngel und Info zu Auslandssemester war für mich hilfreich



3.11) Praktikumsbüro

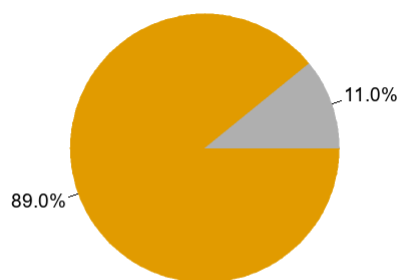


3.12) Das Praktikumsbüro war für mich hilfreich



3.13) Arbeitsbereich Chancengleichheit und/oder das Familienbüro

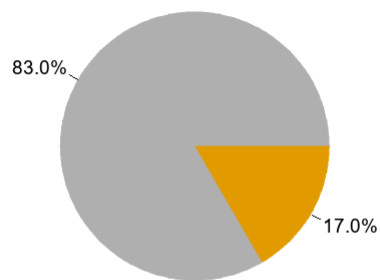
ja
nein



n = 167

3.14) Der Arbeitsbereich Chancengleichheit und/oder das Familienbüro war für mich hilfreich

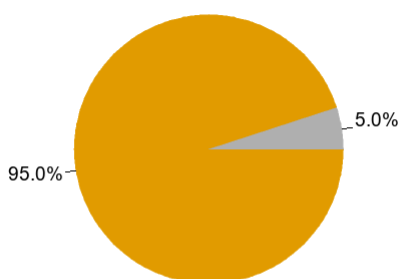
ja
nein



n = 18

3.15) CampusCareer

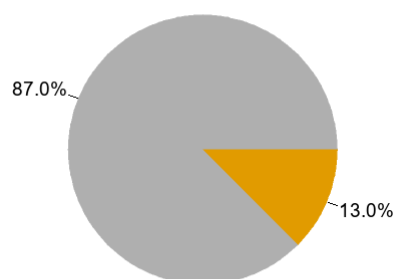
ja
nein



n = 164

3.16) CampusCareer war für mich hilfreich

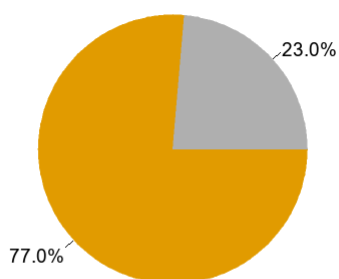
ja
nein



n = 8

3.17) AStA: Student:innenberatung BAföG & Soziales (StuBS)

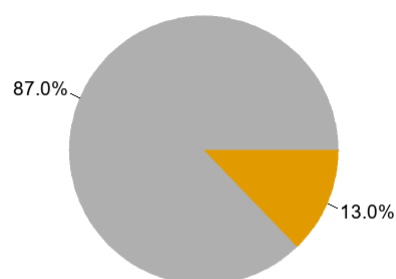
ja
nein



n = 166

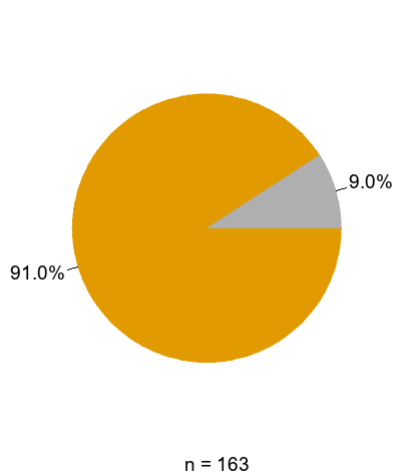
3.18) Die AStA: Student:innenberatung BAföG & Soziales (StuBS) war für mich hilfreich

ja
nein

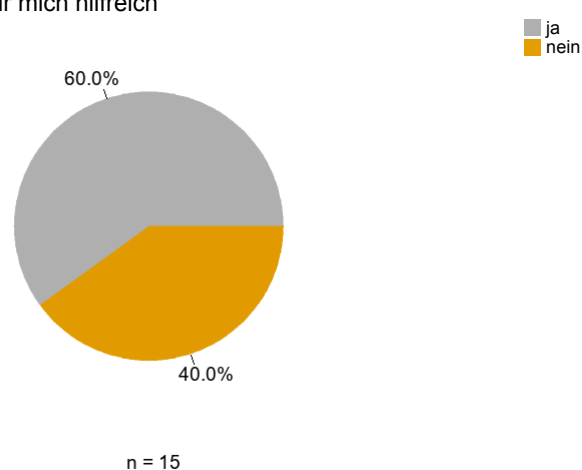


n = 39

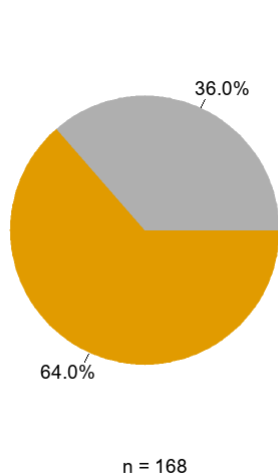
3.19) Beratung des Studierendenwerks in der Mensa



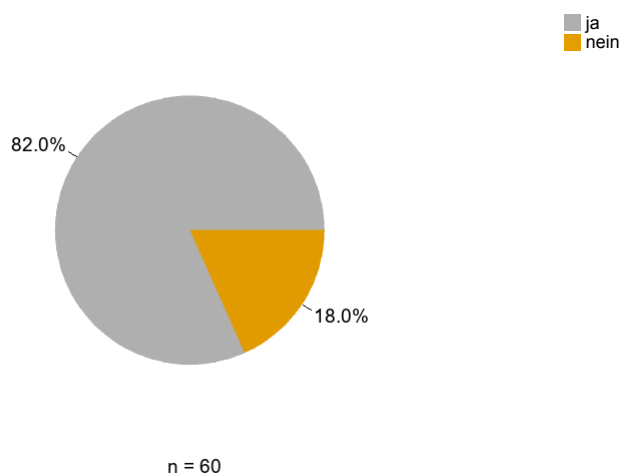
3.20) Die Beratung des Studierendenwerks in der Mensa war für mich hilfreich



3.21) ZIMT - Zentrum für Informations- und Medientechnologie



3.22) Das ZIMT war für mich hilfreich.



3.23) Sonstige, Antwortmöglichkeit

3.24) ja, nämlich

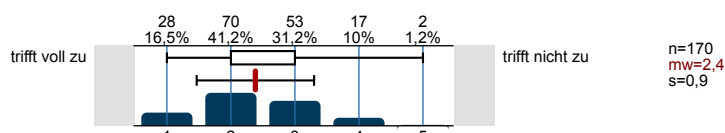
Hinweis: Die Freitextantworten von 10 Befragungsteilnehmenden haben wir den folgenden Rubriken zugeordnet:

n=10

Arbeitsbereich Chancengleichheit	<input type="checkbox"/>	10%
Diversitätsbeauftragung	<input type="checkbox"/>	10%
Fachschaft	<input type="checkbox"/>	10%
Psychologische Beratung	<input type="checkbox"/>	10%
Sekretariat	<input type="checkbox"/>	10%

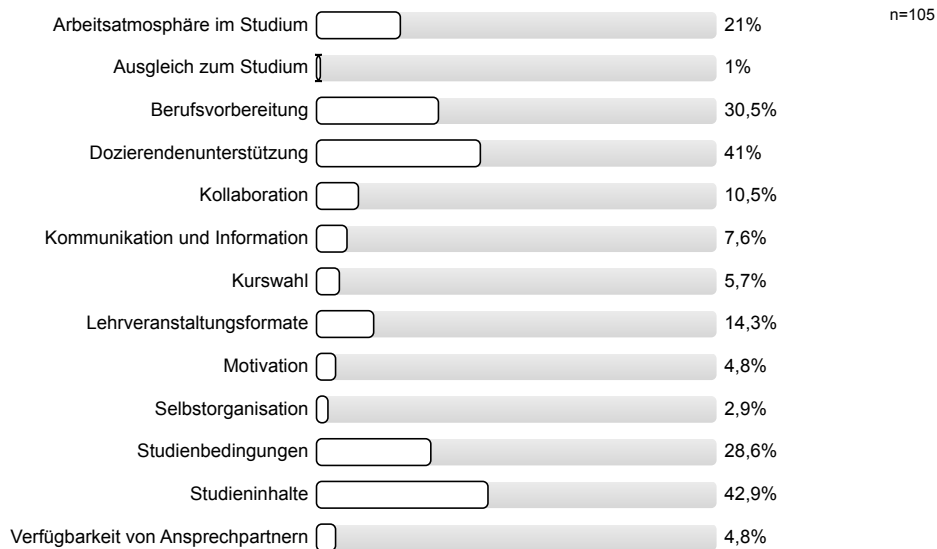
4. Ihre Studienzufriedenheit

- 4.1) Die Lehrenden meines Studiengangs begeistern mich.

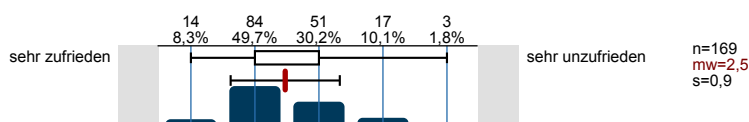


- 4.2) Was gefällt Ihnen besonders gut an Ihrem Studium?

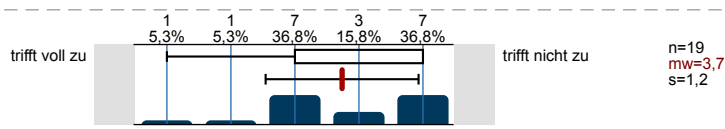
Hinweis: Die Freitextantworten von 105 Befragungsteilnehmenden haben wir den folgenden Rubriken zugeordnet:



- 4.3) Insgesamt bin ich mit meinem Studium...

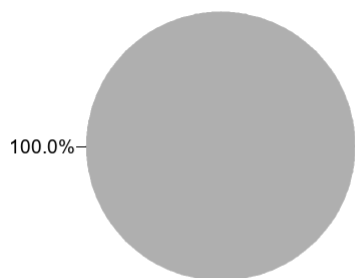


- 4.4) Ich denke ernsthaft an einen Abbruch des Studiums.



- 4.5) Denken Sie ernsthaft darüber nach, den Studiengang zu wechseln?

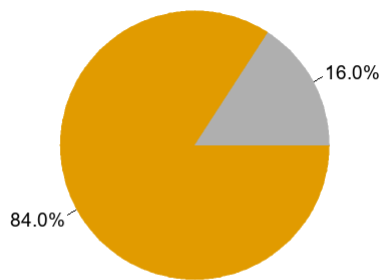
■ nein



n = 19

4.6) Denken Sie ernsthaft darüber nach, die Hochschule zu wechseln?

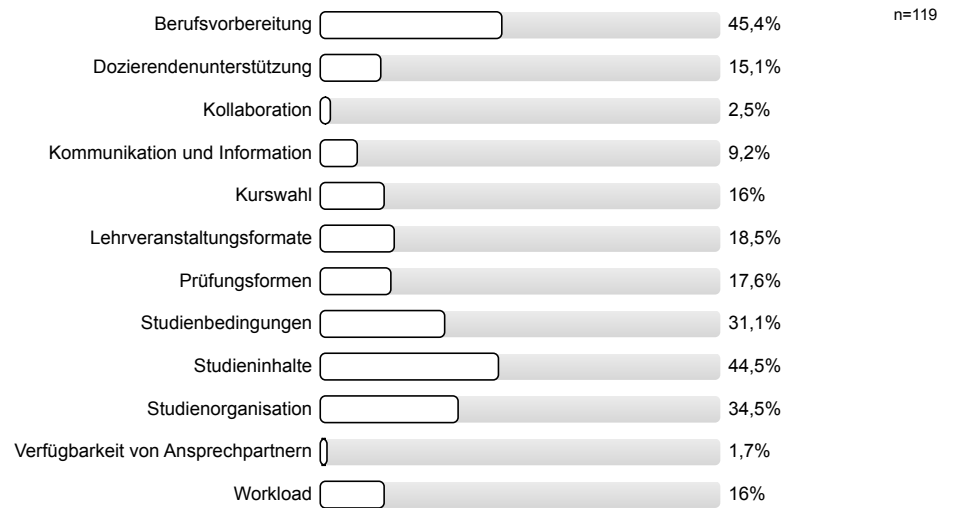
■ ja
■ nein



n = 19

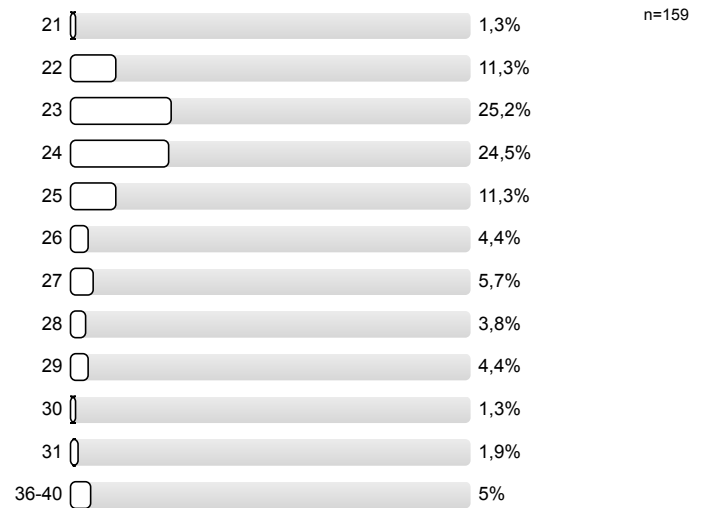
4.9) Wo sehen Sie Verbesserungsbedarf?

Hinweis: Die Freitextantworten von 119 Befragungsteilnehmenden haben wir den folgenden Rubriken zugeordnet:

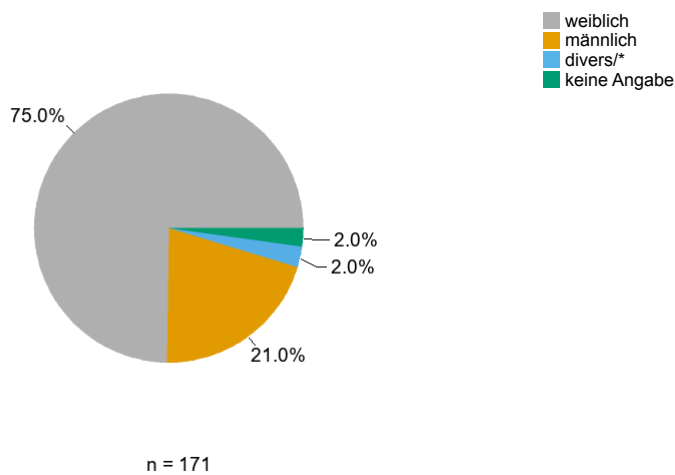


5. Bitte machen Sie noch einige Angaben zu Ihrer Person.

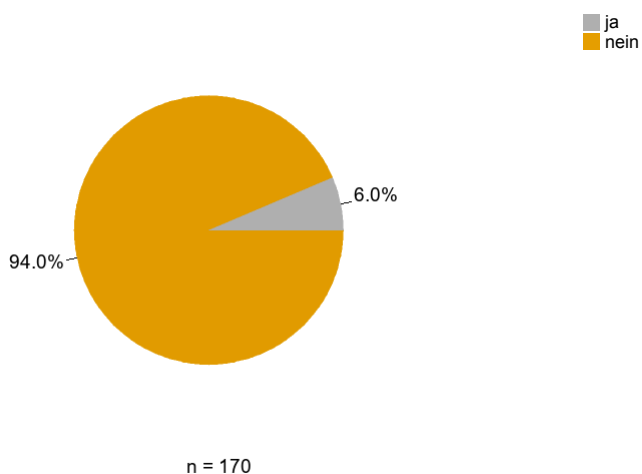
5.1) Wie alt sind Sie?



5.2) Bitte nennen Sie Ihr Geschlecht:

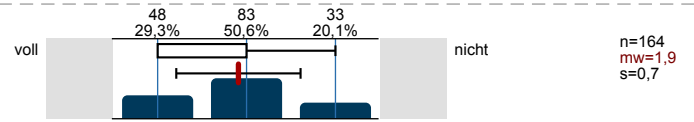


5.3) Haben Sie ein Kind/Kinder, das/die in Ihrem Haushalt lebt/leben?

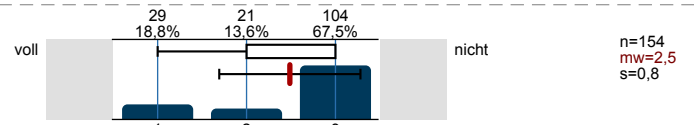


Wie finanzieren Sie Ihr Studium?

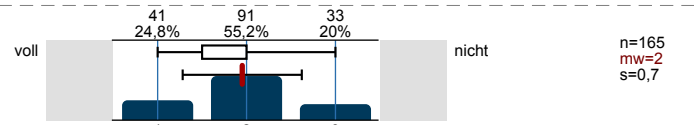
5.4) Finanzielle Unterstützung durch Angehörige



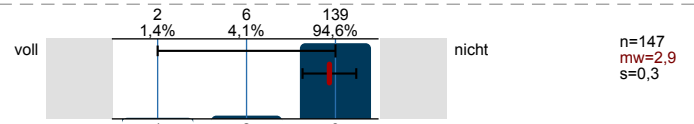
5.5) BAföG



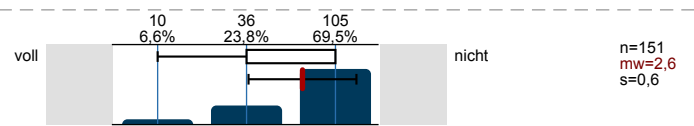
5.6) Eigene Erwerbsarbeit/Job



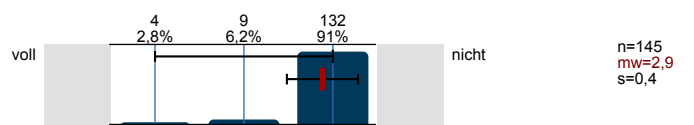
5.7) Stipendium



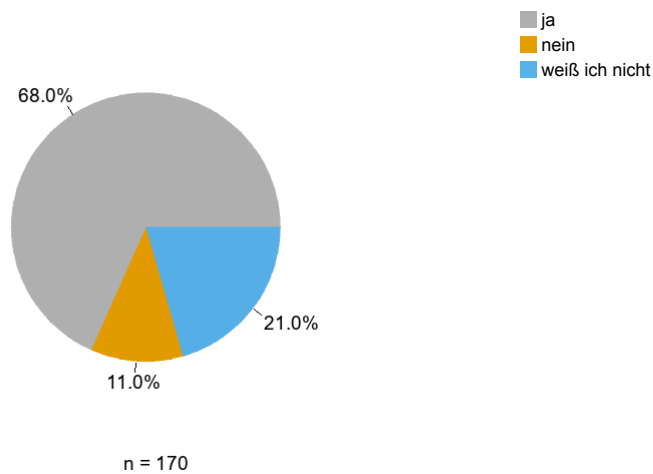
5.8) Darlehen/Kredit, eigenes Ersparnis



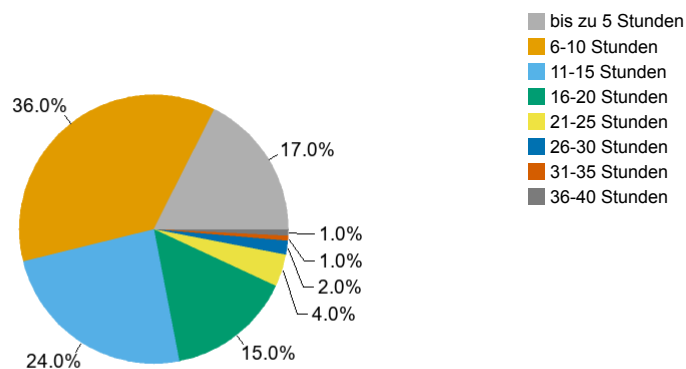
5.9) Sonstige Quellen



5.10) Gehen Sie davon aus, dass die Finanzierung Ihres Studiums bis zum Abschluss gesichert ist?

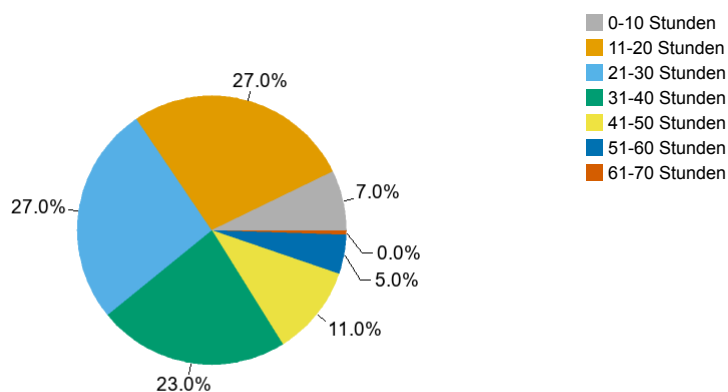


- 5.11) Wie viele Stunden sind Sie durchschnittlich während der Vorlesungszeit wöchentlich erwerbstätig?
Wöchentliche Erwerbstätigkeit in Stunden:



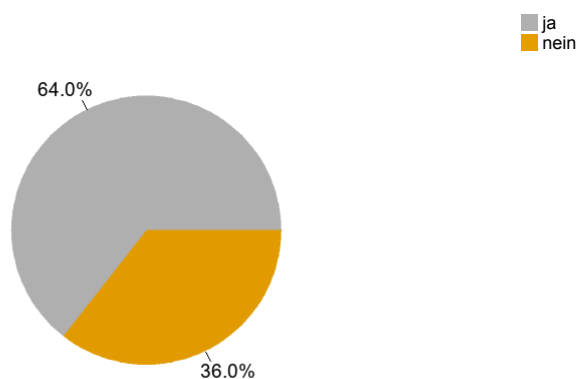
n = 132

- 5.12) Wie viele Stunden widmen Sie durchschnittlich pro Woche Ihrem Studium?
Wöchentliche Zeit fürs Studium in Stunden:



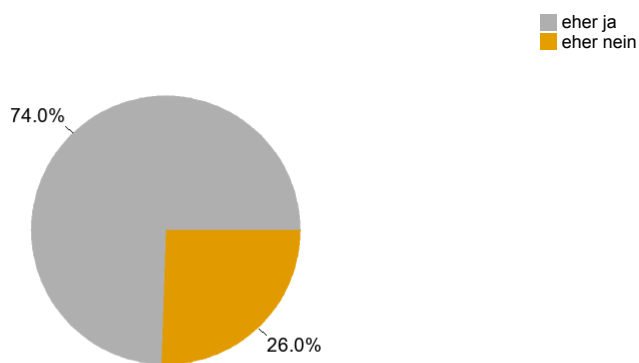
n = 169

- 5.13) Ist es Ihnen wichtig, Ihr Studium innerhalb der Regelstudienzeit abzuschließen?



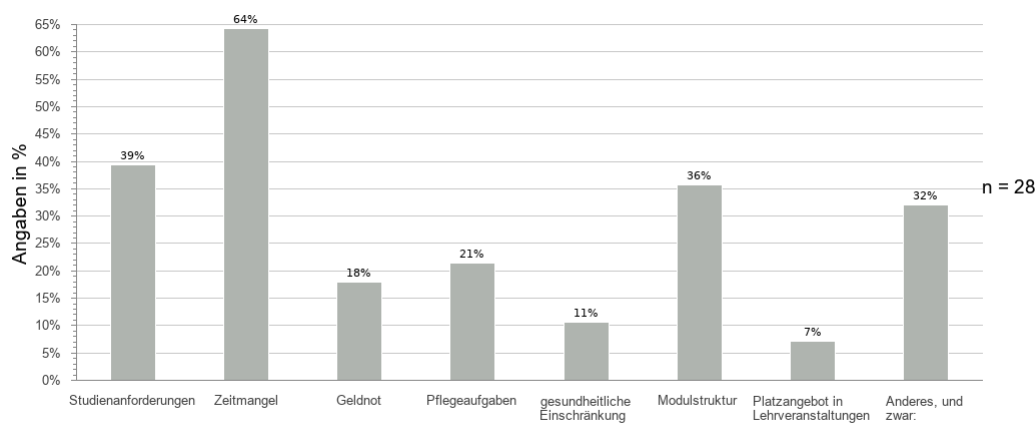
n = 169

5.14) Soweit heute absehbar: denken Sie, dass Ihnen das gelingt?



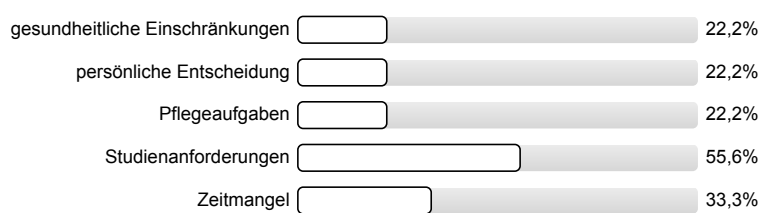
n = 109

5.15) Wenn "eher nein": Woran liegt das hauptsächlich?

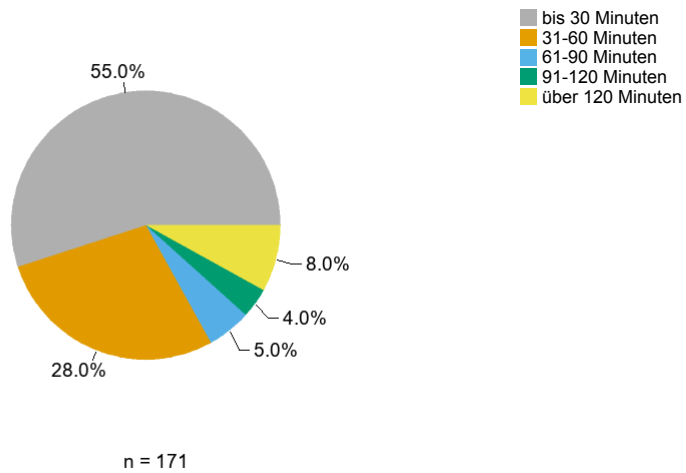


5.16) Anderes, und zwar:

Hinweis: Die Freitextantworten von 9 Befragungsteilnehmenden haben wir den folgenden Rubriken zugeordnet:



- 5.17) Wie viel Zeit benötigen Sie durchschnittlich für den Hin- und Rückweg (an einem Tag) von Zuhause zur Universität?
Hin- und Rückweg zusammen in Minuten:



- 5.18) Mit welchem Verkehrsmittel sind Sie hauptsächlich unterwegs zum Campus?

