

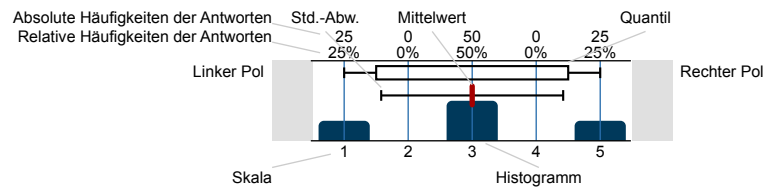
## Studienverlaufsbefragung Master of Arts 2025

Erfasste Fragebögen = 33



## Legende

Fragetext

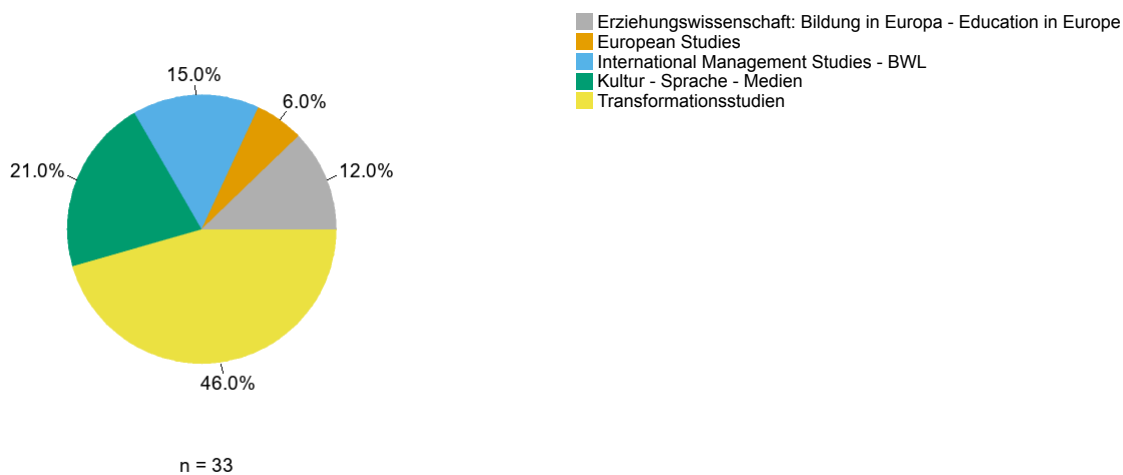


n=Anzahl  
mw=Mittelwert  
s=Std.-Abw.  
E.=Enthaltung

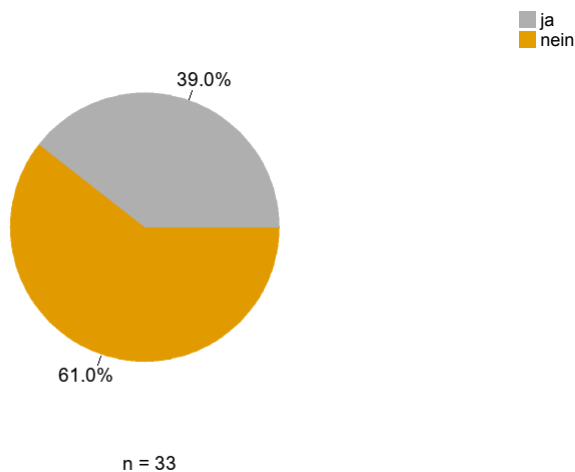
## 1. Ihre Studiengangs- und Fächerwahl, Ihre Motive und Erwartungen

**Hinweis zum Lesen der Kreisdiagramme: Die Darstellung der Kreisdiagramme beginnt auf 15:00 Uhr, die Farbabfolge ist gegen den Uhrzeigersinn.**

1.10) In welchem Masterstudiengang sind Sie eingeschrieben?

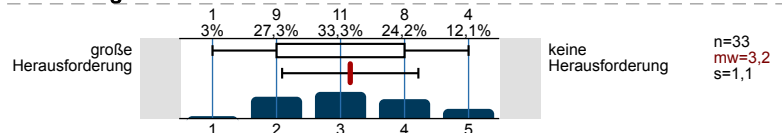


1.12) Haben Sie Ihren Bachelor-Abschluss an der EUF gemacht?

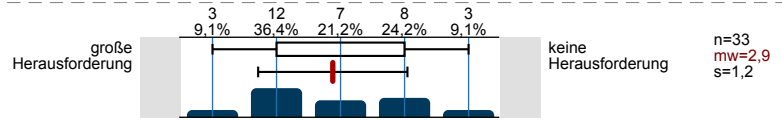


# Stoßen Sie derzeit in den folgenden Bereichen auf Herausforderungen?

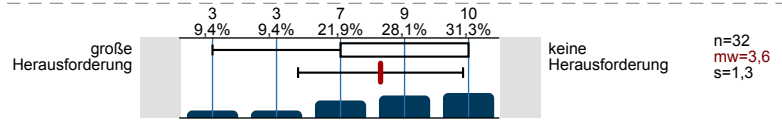
1.13) Fachliches Niveau



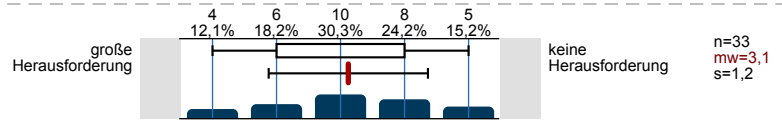
1.14) Gefordertes Tempo und Fülle des Stoffs



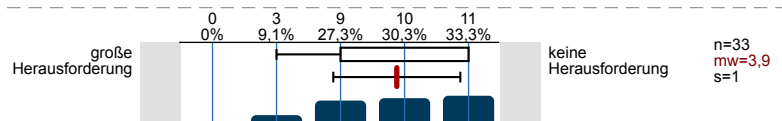
1.15) Eigenständigkeit beim Studieren, sich selbst motivieren und organisieren



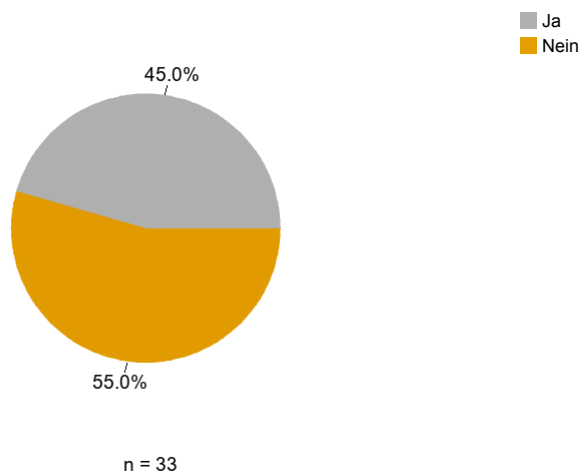
1.16) Koordination mit Kommiliton\*innen, z.B. in Arbeits- oder Lerngruppen



1.17) Nötige Fremdsprachenkenntnisse



1.20) Bringen Sie sich aktiv in die Gestaltung Ihre Studienganges/Fachs oder der EUF ein?



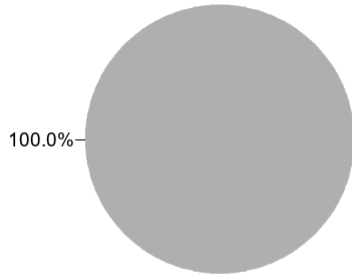
## 2. Ihr Studium an der EUF

Inwiefern stimmen Sie dieser Aussage zu:

An der EUF werde ich unterstützt...

2.6) Meine Gespräche mit Lehrenden (z.B. für Themenabsprachen) fand ich insgesamt gut.

■ ja

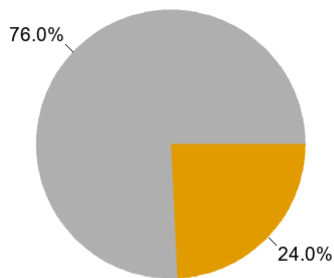


n = 32

Es folgen einige Fragen zur Studienorganisation.

2.7) Ich kann an allen gewünschten Lehrveranstaltungen teilnehmen.

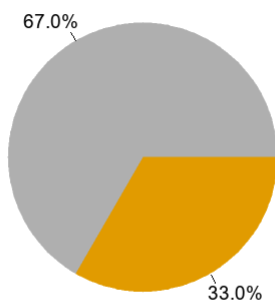
■ ja  
■ nein



n = 33

2.8) Die Kurswahl hat gut funktioniert.

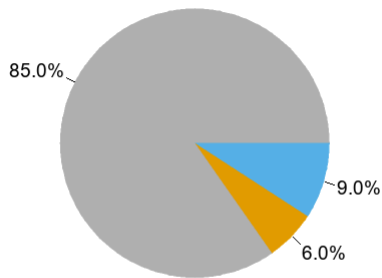
■ ja  
■ nein



n = 33

2.9) Ich weiß, an wen ich mich mit Fragen zur Studienorganisation wenden kann.

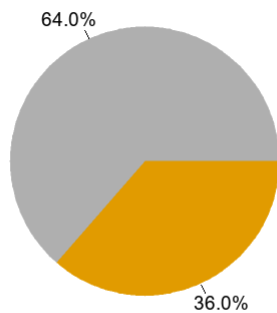
ja  
nein  
kann ich nicht beurteilen



n = 33

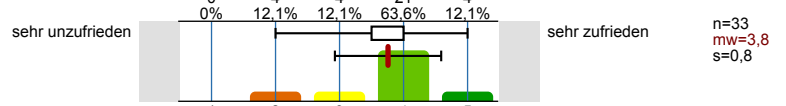
2.10) Ich habe erfahren, dass ich bei Bedarf einen Nachteilsausgleich (Anerkennung besonderer Bedürfnisse) in Anspruch nehmen kann.

ja  
nein



n = 33

2.11) Wie zufrieden sind Sie mit den Studienbedingungen insgesamt?



2.12) Wenn Sie mögen, sagen Sie uns bitte genauer, womit Sie unzufrieden sind.

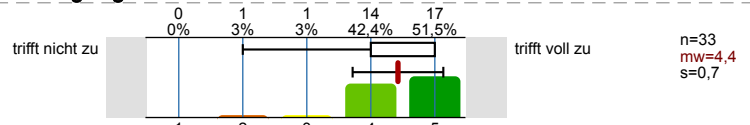
**Hinweis: Die Freitextantworten von 4 Befragungsteilnehmenden haben wir den folgenden Rubriken zugeordnet:**

Arbeitsatmosphäre im Studiengang	<input type="text"/>	50%
Kurswahl	<input type="text"/>	50%
Lehrveranstaltungsformate	<input type="text"/>	75%
Studienbedingungen	<input type="text"/>	25%
Studieninhalte	<input type="text"/>	25%
Studieren mit Betreuungspflichten	<input type="text"/>	25%
Verfügbarkeit von Infrastruktur	<input type="text"/>	25%

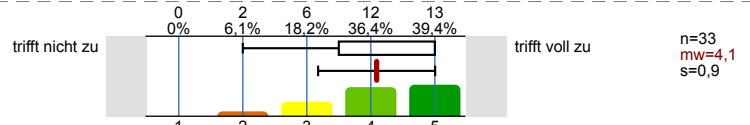
n=4

**Jetzt geht es um die Ziele, Inhalte und Anforderungen des Studiengangs.**

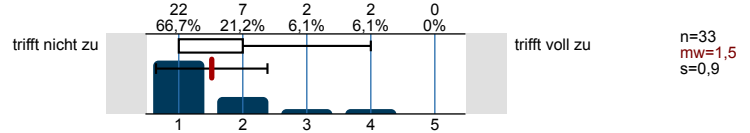
2.17) Wir haben in den Lehrveranstaltungen die Möglichkeit, Fragen zu Anforderungen wissenschaftlichen Arbeitens und zum Selbststudium zu stellen.



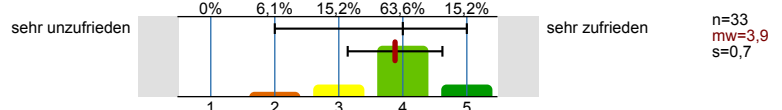
2.18) Die Arbeitsatmosphäre in den Lehrveranstaltungen macht es leicht, dazu Fragen zu stellen.



2.19) Die Gruppen sind so groß, dass ich mich nicht zu Wort melden mag.

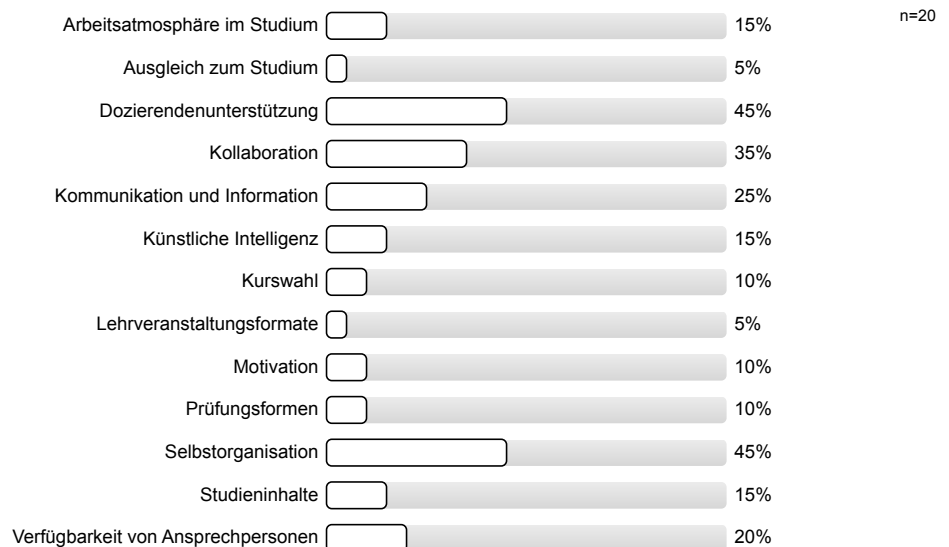


2.20) Wie zufrieden sind Sie mit den Lehrveranstaltungen Ihres Studiengangs?

**Nun geht es um die Arbeitsbelastung in Ihrem Studiengang. Wie nehmen Sie diese bislang für sich selbst wahr?**

2.27) Ihr Studienerfolg - Nennen Sie uns bitte zentrale Aspekte, die Ihnen im Studium helfen (in Stichworten), mit den Anforderungen zurecht zu kommen.

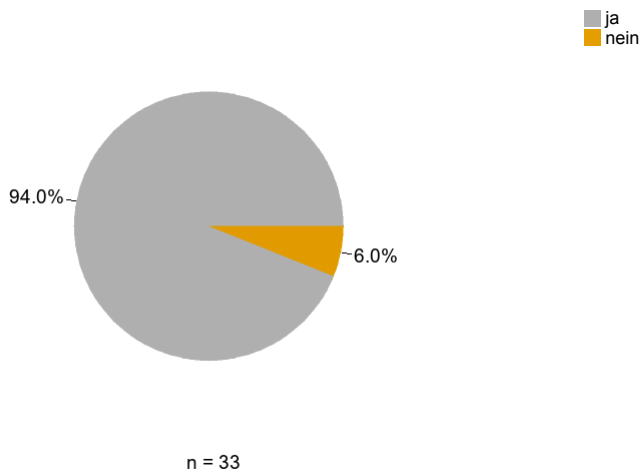
**Hinweis: Die Freitextantworten von 20 Befragungsteilnehmenden haben wir den folgenden Rubriken zugeordnet:**



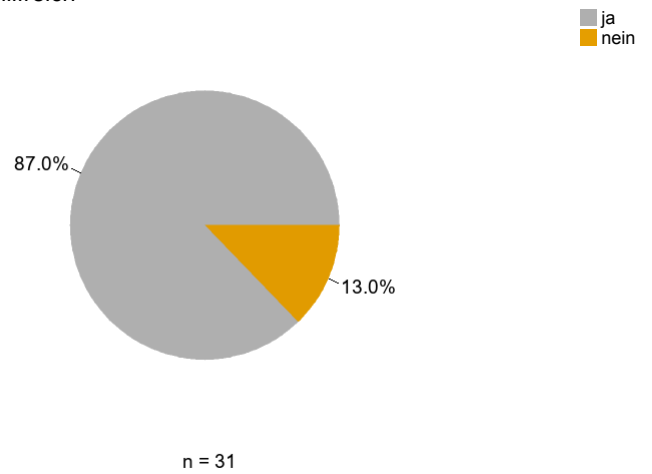
### 3. Informations- und Beratungsangebote an der EUF

Haben Sie die folgenden Informations- und Beratungsangebote der EUF schon genutzt, und fanden Sie sie hilfreich?

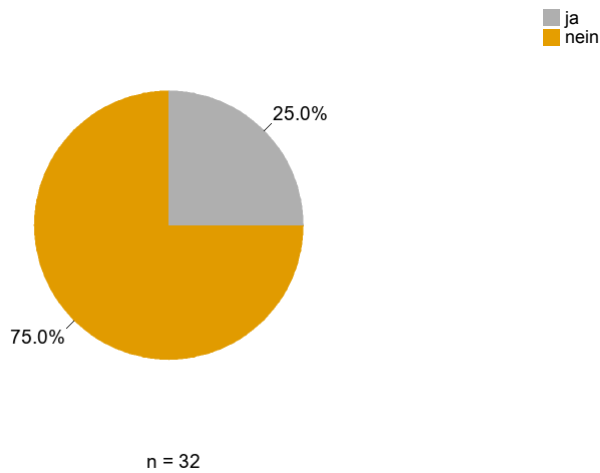
3.1) Website der EUF und der Studiengänge



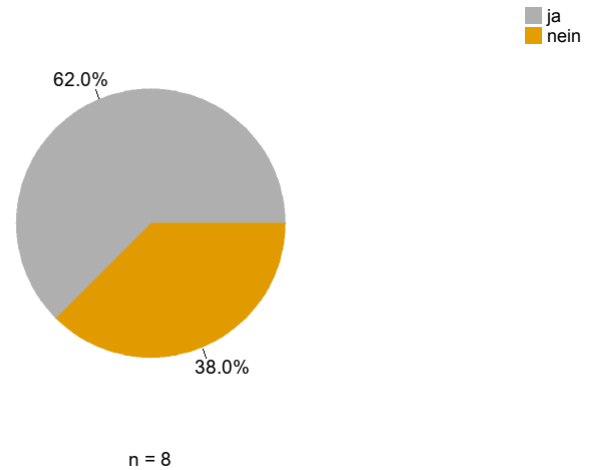
3.2) Die Website der EUF und der Studiengänge waren für mich hilfreich



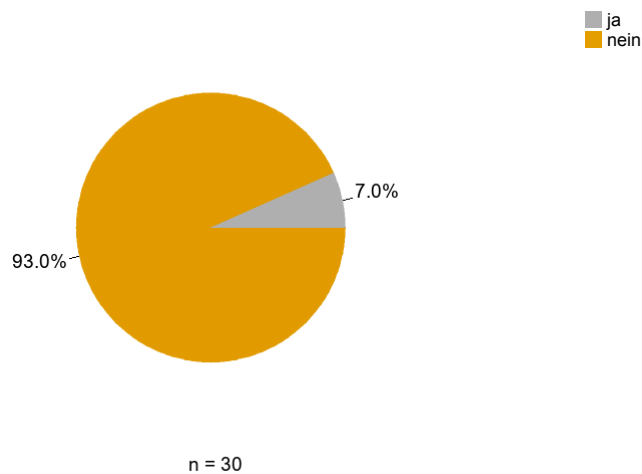
3.3) Zentrale Studienberatung (ZSB)



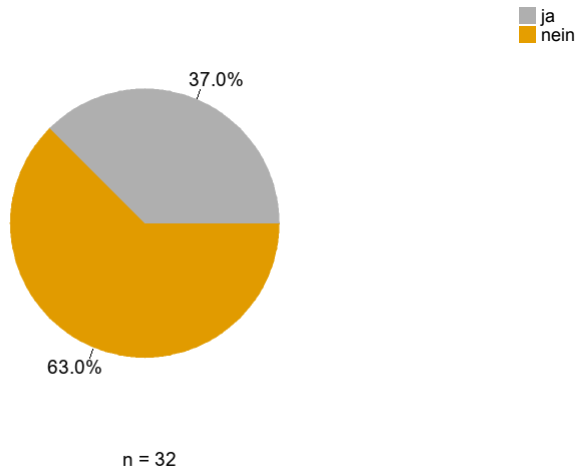
3.4) Die Zentrale Studienberatung (ZSB) war für mich hilfreich



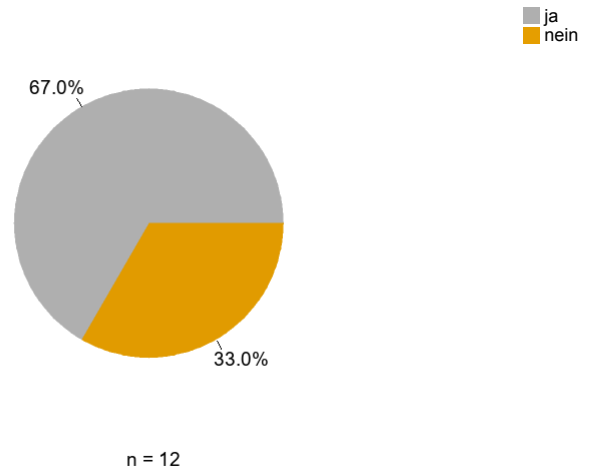
3.5) Fachstudienberatung



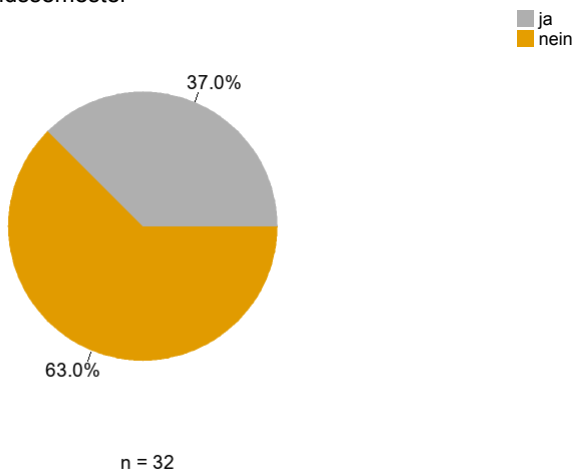
3.7) Studierendenservice (Imma, SPA)



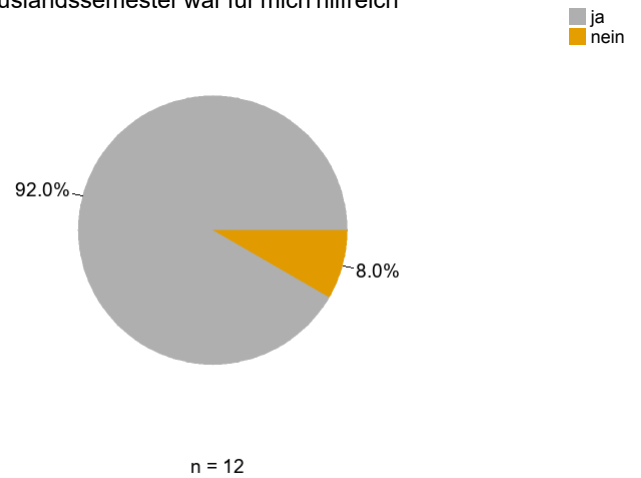
3.8) Der Studierendenservice (Imma, SPA) war für mich hilfreich



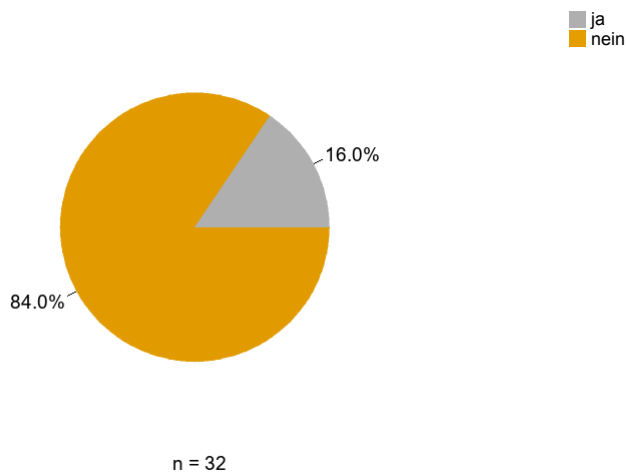
3.9) International Center (IC), CampusEngel und Info zu Auslandssemester



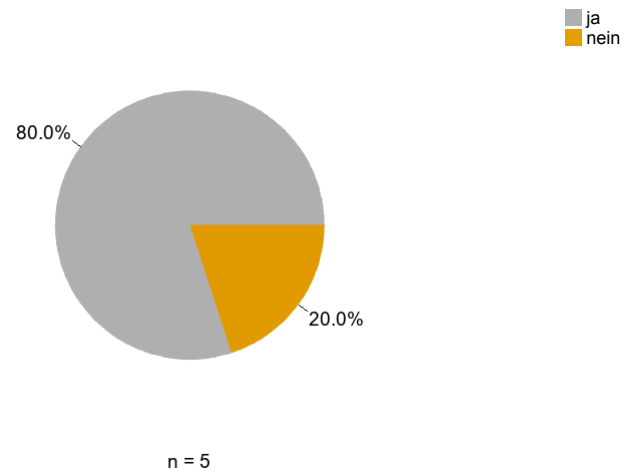
3.10) International Center (IC), CampusEngel und Info zu Auslandssemester war für mich hilfreich



3.11) Praktikumsbüro

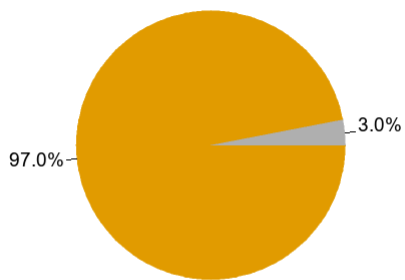


3.12) Das Praktikumsbüro war für mich hilfreich



## 3.13) Arbeitsbereich Chancengleichheit und/oder das Familienbüro

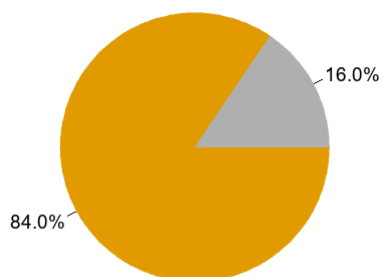
■ ja  
■ nein



n = 32

## 3.15) CampusCareer

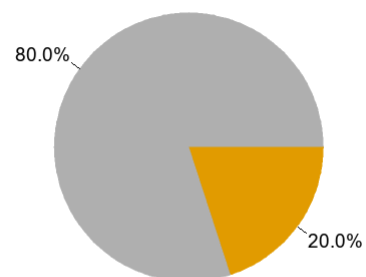
■ ja  
■ nein



n = 32

## 3.16) CampusCareer war für mich hilfreich

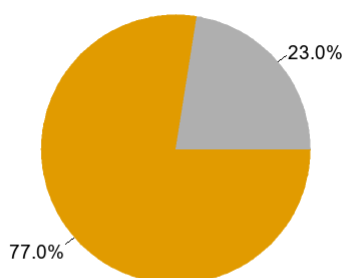
■ ja  
■ nein



n = 5

## 3.17) AStA: Student:innenberatung BAföG &amp; Soziales (StuBS)

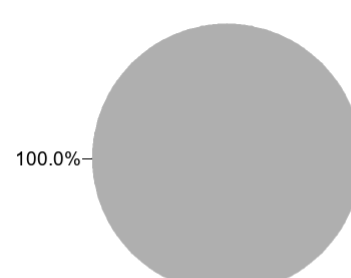
■ ja  
■ nein



n = 31

## 3.18) Die AStA: Student:innenberatung BAföG &amp; Soziales (StuBS) war für mich hilfreich

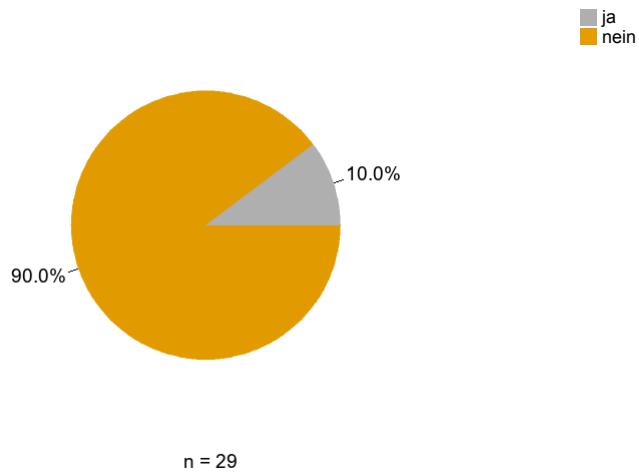
■ ja



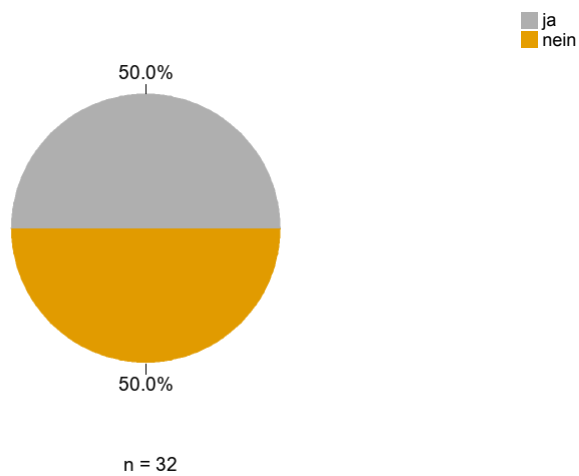
n = 7



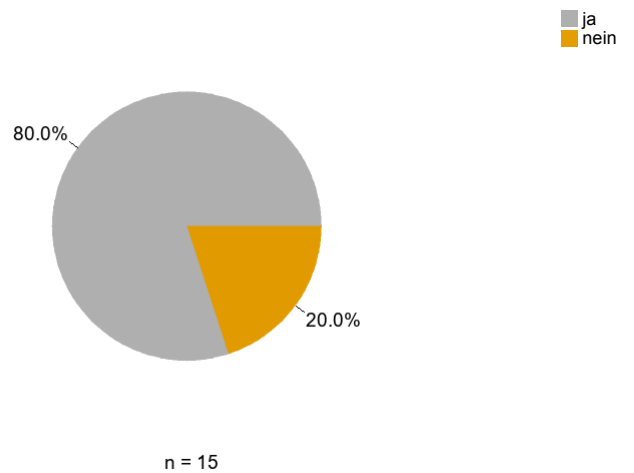
3.19) Beratung des Studierendenwerks in der Mensa



3.21) ZIMT - Zentrum für Informations- und Medientechnologie



3.22) Das ZIMT war für mich hilfreich.



3.23) Sonstige, Antwortmöglichkeit

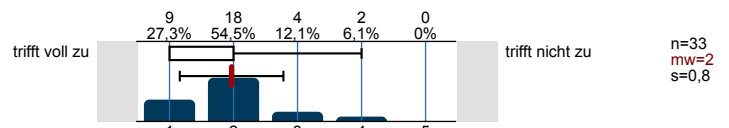
3.24) ja, nämlich

**Hinweis: Die Freitextantworten von 2 Befragungsteilnehmenden haben wir den folgenden Rubriken zugeordnet:**

Fachschaft  50% n=2

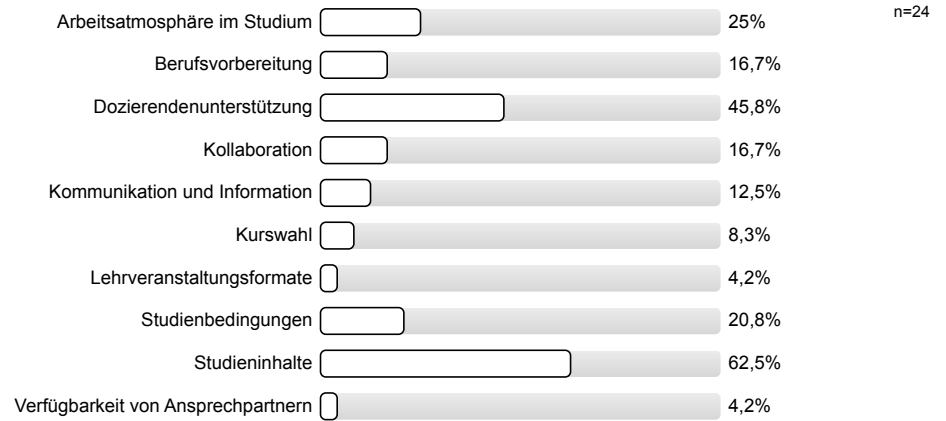
## 4. Ihre Studienzufriedenheit

- 4.1) Die Lehrenden meines Studiengangs begeistern mich.

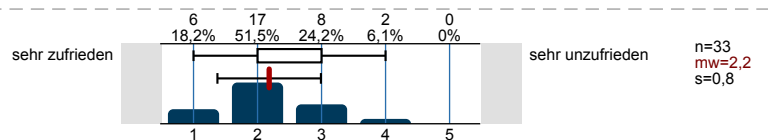


- 4.2) Was gefällt Ihnen besonders gut an Ihrem Studium?

**Hinweis: Die Freitextantworten von 24 Befragungsteilnehmenden haben wir den folgenden Rubriken zugeordnet:**

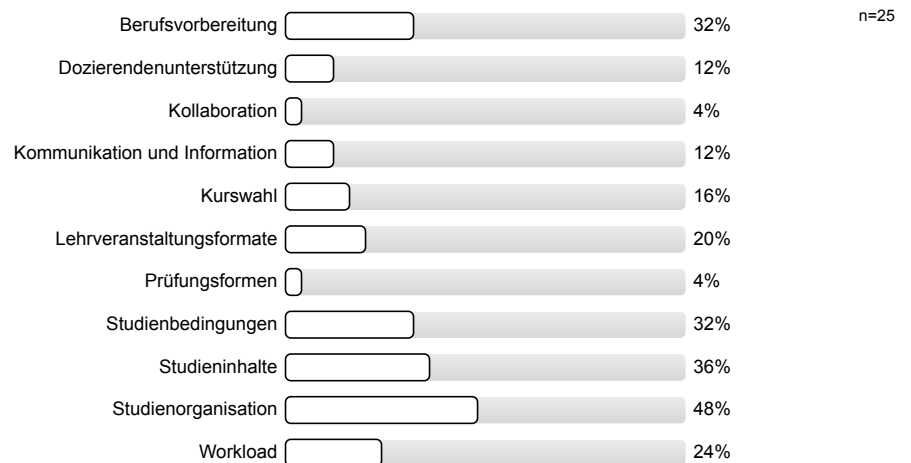


- 4.3) Insgesamt bin ich mit meinem Studium...



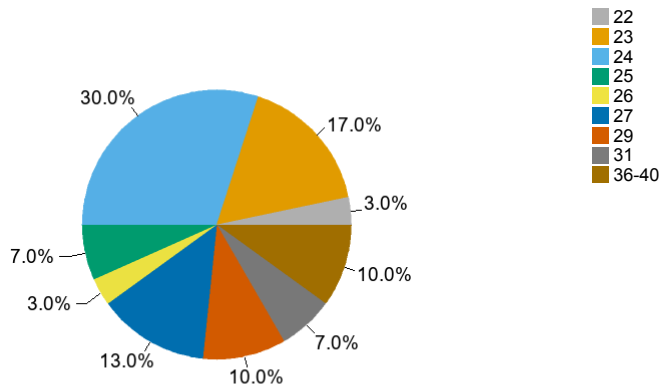
- 4.9) Wo sehen Sie Verbesserungsbedarf?

**Hinweis: Die Freitextantworten von 25 Befragungsteilnehmenden haben wir den folgenden Rubriken zugeordnet:**



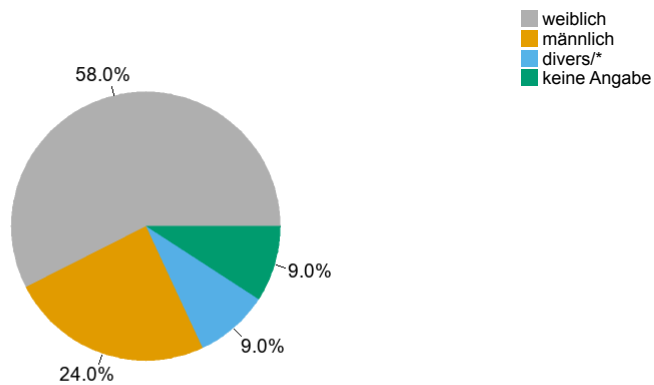
## 5. Bitte machen Sie noch einige Angaben zu Ihrer Person.

5.1) Wie alt sind Sie?



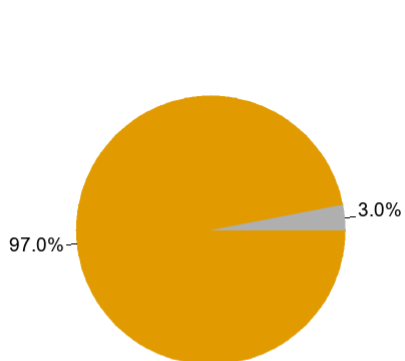
n = 30

5.2) Bitte nennen Sie Ihr Geschlecht:



n = 33

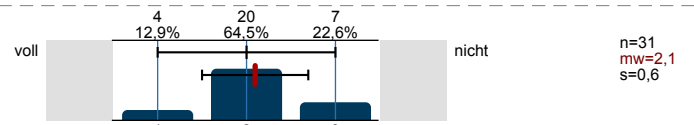
5.3) Haben Sie ein Kind/Kinder, das/die in Ihrem Haushalt lebt/leben?



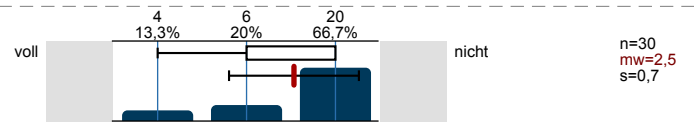
n = 32

## Wie finanzieren Sie Ihr Studium?

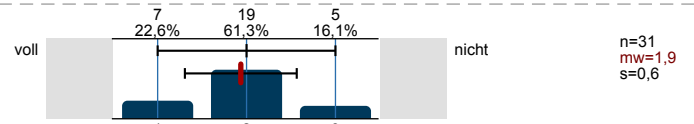
5.4) Finanzielle Unterstützung durch Angehörige



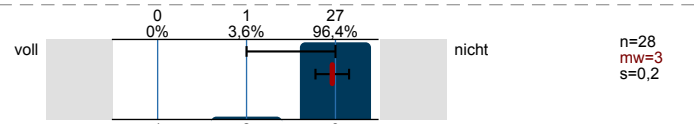
5.5) BAföG



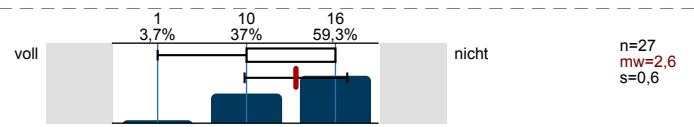
5.6) Eigene Erwerbsarbeit/Job



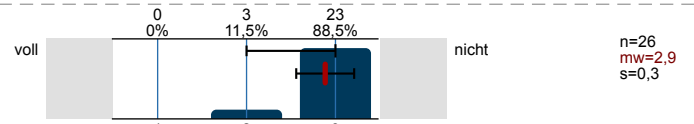
5.7) Stipendium



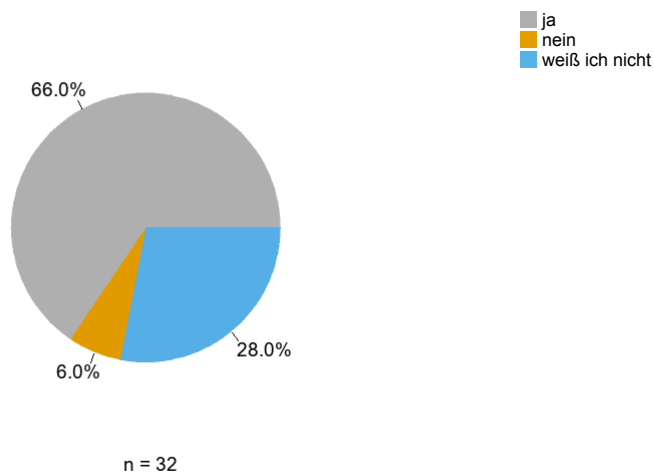
5.8) Darlehen/Kredit, eigenes Ersparnis



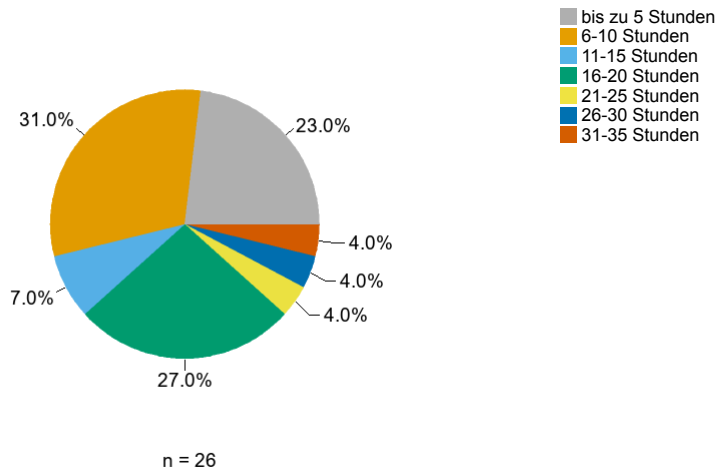
5.9) Sonstige Quellen



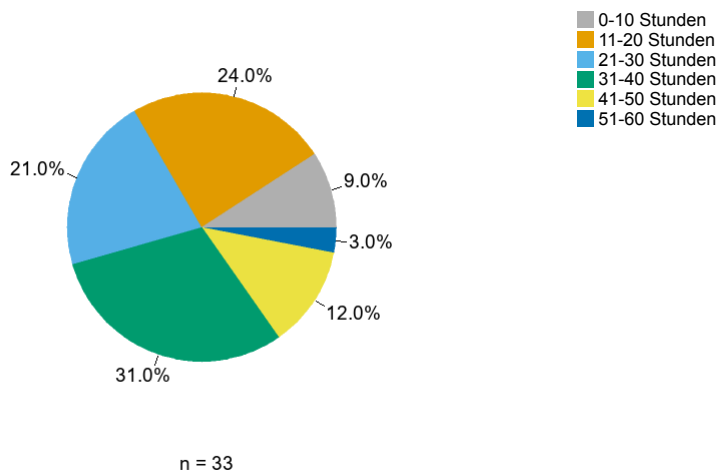
5.10) Gehen Sie davon aus, dass die Finanzierung Ihres Studiums bis zum Abschluss gesichert ist?



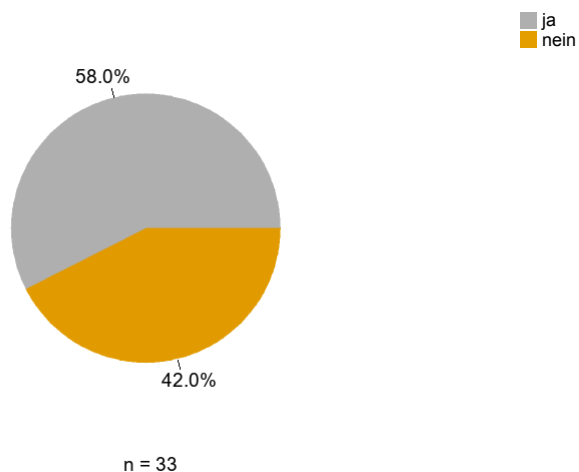
- 5.11) Wie viele Stunden sind Sie durchschnittlich während der Vorlesungszeit wöchentlich erwerbstätig?  
Wöchentliche Erwerbstätigkeit in Stunden:



- 5.12) Wie viele Stunden widmen Sie durchschnittlich pro Woche Ihrem Studium?  
Wöchentliche Zeit fürs Studium in Stunden:

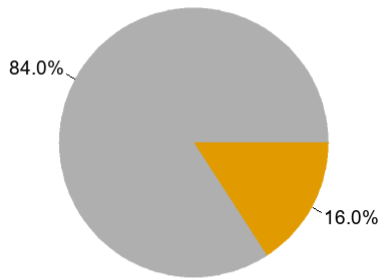


- 5.13) Ist es Ihnen wichtig, Ihr Studium innerhalb der Regelstudienzeit abzuschließen?



5.14) Soweit heute absehbar: denken Sie, dass Ihnen das gelingt?

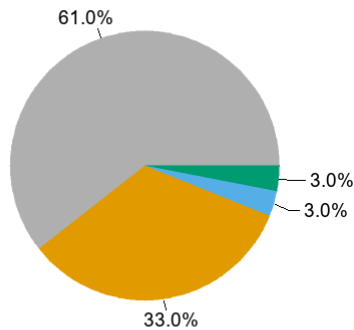
■ eher ja  
■ eher nein



n = 19

5.17) Wie viel Zeit benötigen Sie durchschnittlich für den Hin- und Rückweg (an einem Tag) von Zuhause zur Universität?  
Hin- und Rückweg zusammen in Minuten:

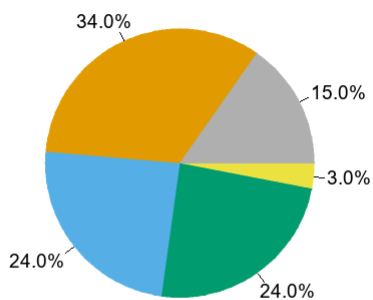
■ bis 30 Minuten  
■ 31-60 Minuten  
■ 91-120 Minuten  
■ über 120 Minuten



n = 33

5.18) Mit welchem Verkehrsmittel sind Sie hauptsächlich unterwegs zum Campus?

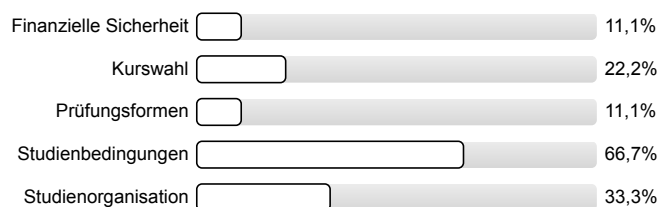
■ Auto  
■ Bus  
■ Fahrrad  
■ zu Fuß  
■ Zug und Bus



n = 33

5.19) Gibt es weitere Themen oder Aspekte, die Sie uns noch mitteilen wollen?

**Hinweis: Die Freitextantworten von 9 Befragungsteilnehmenden haben wir den folgenden Rubriken zugeordnet:**



n=9