

Gesamtergebnisse Studierendenbefragung ()

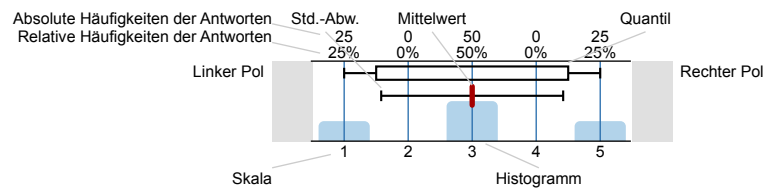
Erfasste Fragebögen = 968



Auswertungsteil der geschlossenen Fragen

Legende

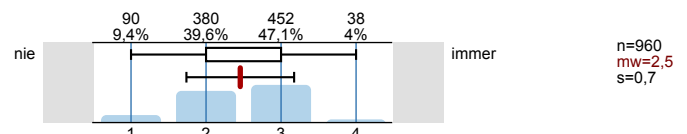
Frage**text**



n=Anzahl
mw=Mittelwert
s=Std.-Abw.
E.=Enthaltung

1. Allgemeine Situation

1.1) Fiel es Dir leicht, mit der veränderten Situation umzugehen?



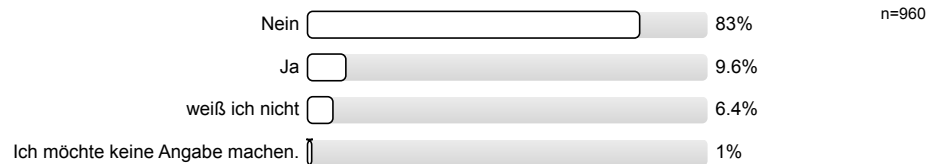
1.2) Bist Du aufgrund des gesellschaftlichen Lockdowns in eine große finanzielle Schieflage geraten?



1.3) Kannst Du weiterhin Deine Miete zahlen?

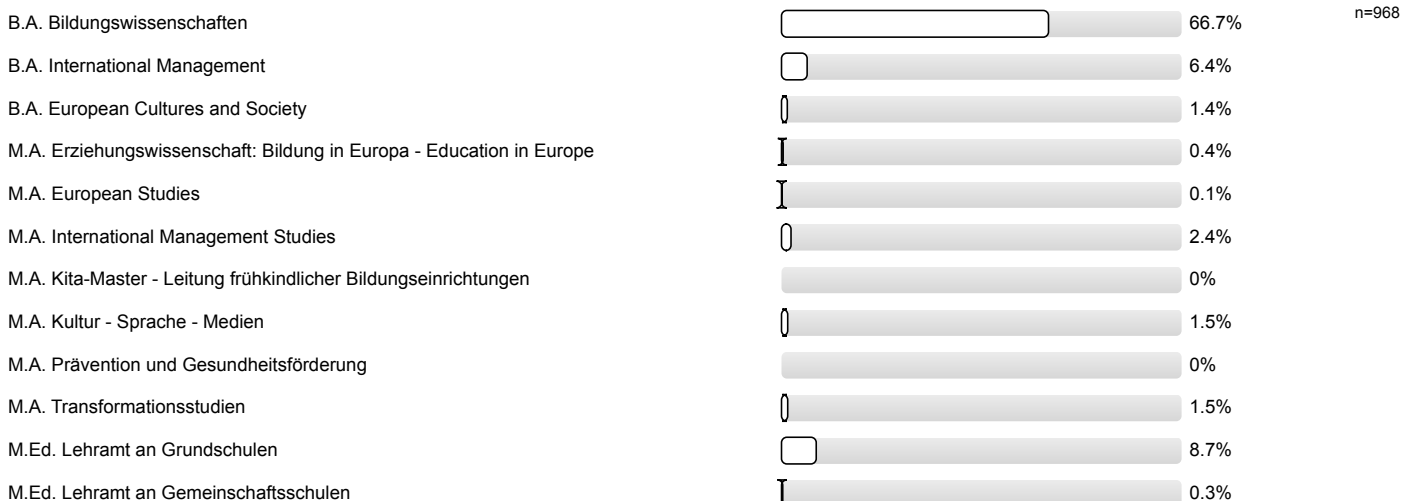


1.4) Gehörst Du zur COVID-19-Risikogruppe?



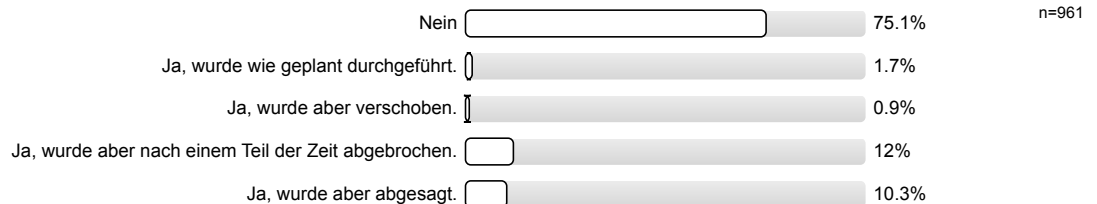
2. Studium insgesamt

2.1) Welchen Studiengang studierst Du?



M.Ed. Lehramt an Sekundarschulen mit Schwerpunkt SEK I	<input type="checkbox"/>	3.4%
M.Ed. Lehramt an Sekundarschulen	<input type="checkbox"/>	2.2%
M.Ed. Master of Vocational Education / Lehramt an beruflichen Schulen (gewerblich-technische Wissenschaften)	<input type="checkbox"/>	0.5%
M.Ed. Master of Vocational Education für Lehramt an berufsbildenden Schulen (Ernährungs- und Hauswirtschaftswissenschaften)	<input type="checkbox"/>	0%
M.Ed. Dualer Masterstudiengang Master of Vocatoinal Education / Lehramt an beruflichen Schulen (gewerblich-technische Wissenschaften)	<input type="checkbox"/>	0%
M.Ed. Lehramt Sonderpädagogik	<input type="checkbox"/>	4%
M.Eng. Energie- und Umweltmanagement (Schwerpunkt Entwicklungsländer)	<input type="checkbox"/>	0%
M.Eng. Energie- und Umweltmanagement (Schwerpunkt Industrieländer)	<input type="checkbox"/>	0.3%

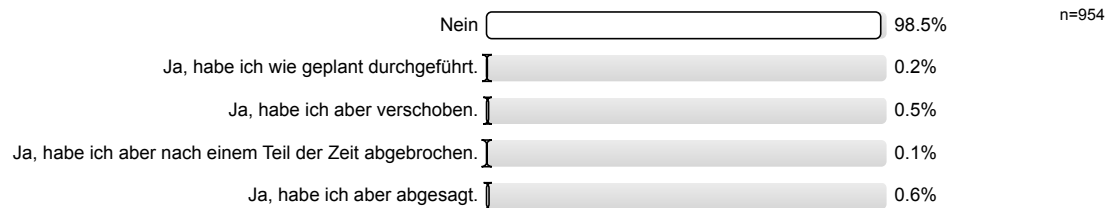
2.2) Hattest Du in diesem Semester ein studienbezogenes Praktikum geplant?



2.3) Hast Du ausreichend Informationen in der Organisation des Praktikums erhalten?



2.4) Hattest Du in diesem Semester ein Auslandssemester geplant?

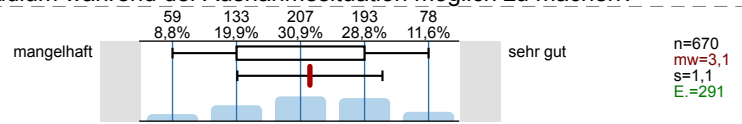


2.5) Hast Du ausreichend Informationen in der Organisation des Auslandsaufenthaltes erhalten?

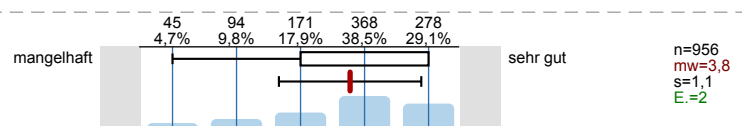


Wie bewertest Du die Umsetzung folgender Punkte, um das Studium während der Ausnahmesituation möglich zu machen?

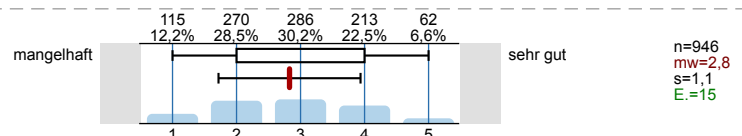
2.6) Bekanntgabe/Weiterleitung von wichtigen Informationen über die Webseite der EUF?



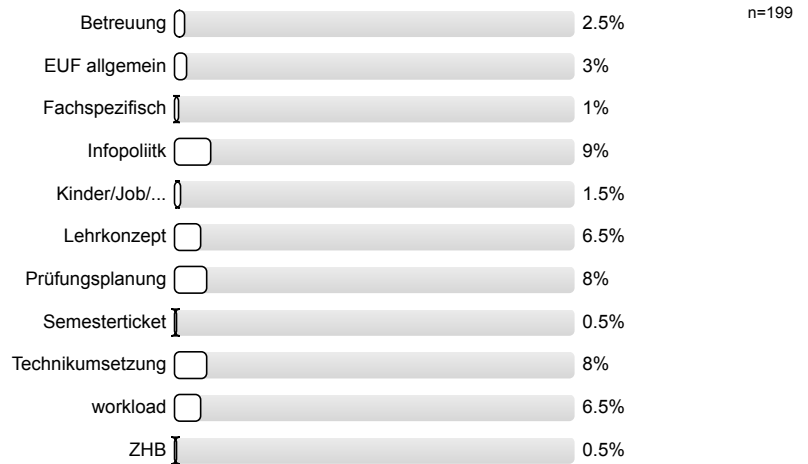
2.7) Bekanntgabe/Weiterleitung von wichtigen Informationen über den Email-Verteiler?



2.8) Bekanntgabe/Weiterleitung von wichtigen Informationen durch die Lehrenden?

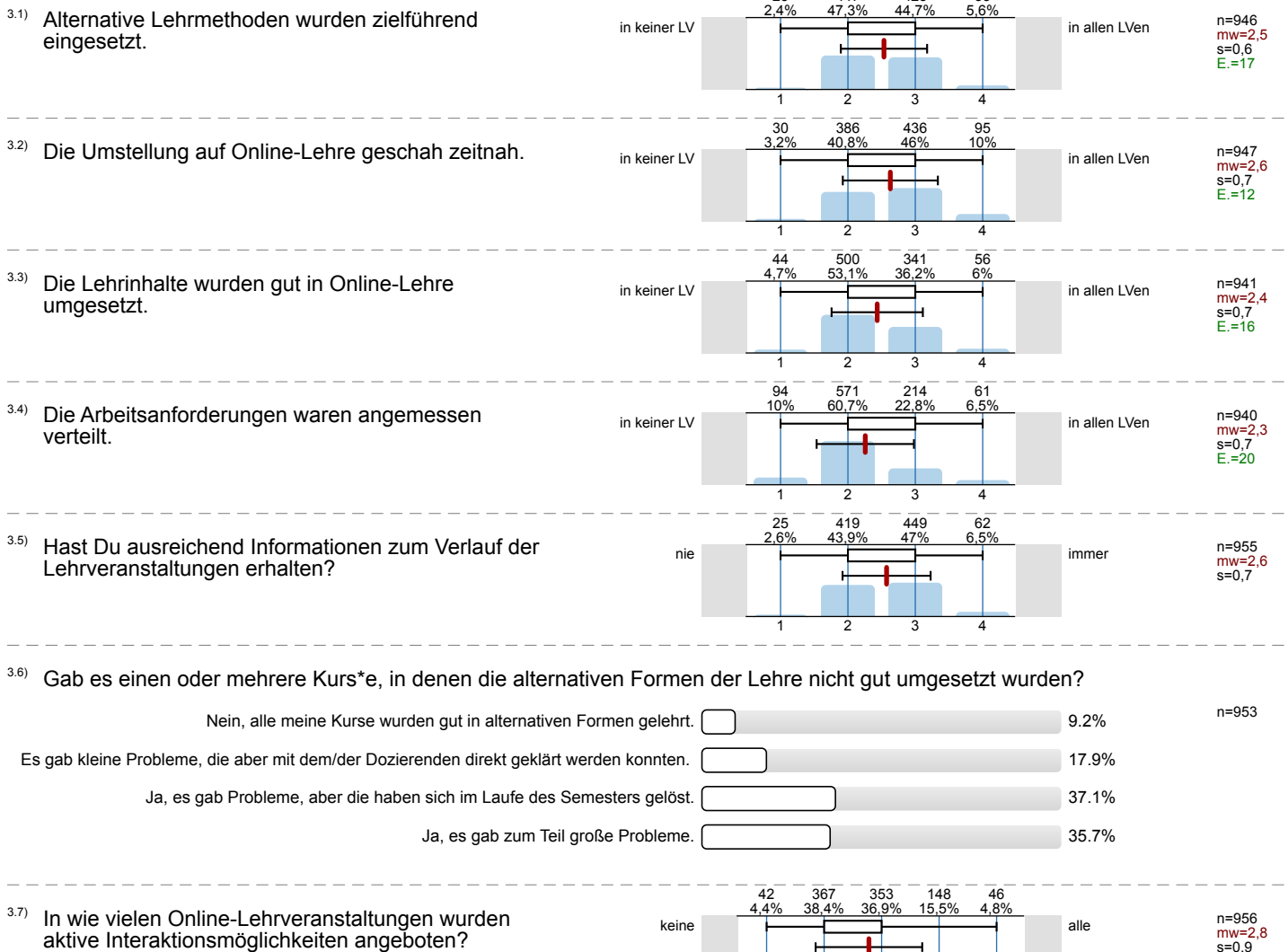


2.9) Möchtest Du uns etwas zum allgemeinen Umgang mit der Ausnahmesituation an der EUF mitteilen?



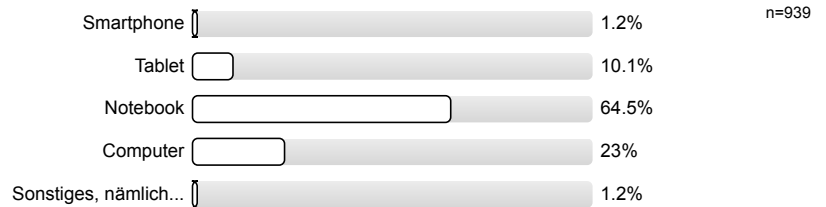
3. Lehre: das Semester im Ganzen betrachtet

Wie war die Umsetzung folgender Punkte in den von Dir belegten Lehrveranstaltungen (LVen)?

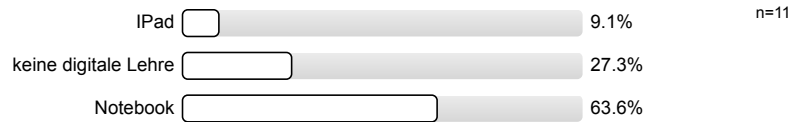


4. Deine Möglichkeiten

4.1) Ich habe überwiegend folgendes Medium genutzt, um an der digitalen Lehre teilzunehmen:

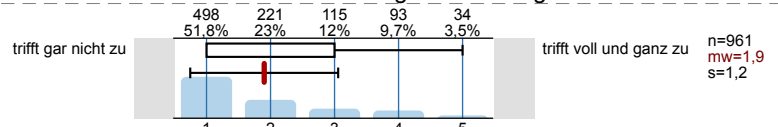


4.2) ...

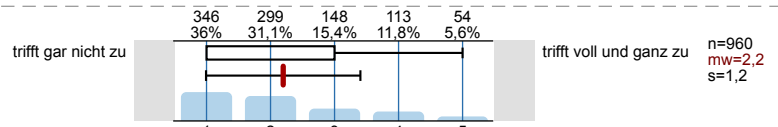


Wenn Du an Deine bisherigen Erfahrungen mit digitaler Lehre denkst: Inwiefern stimmen dann folgende Aussagen zu?

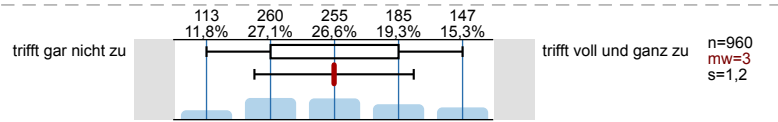
4.3) Meine Wohnsituation ist für viele Formen digitaler Lehre nicht geeignet.



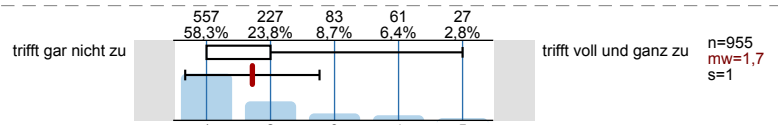
4.4) Meine Internetverbindung ist für viele Formen digitaler Lehre nicht geeignet.



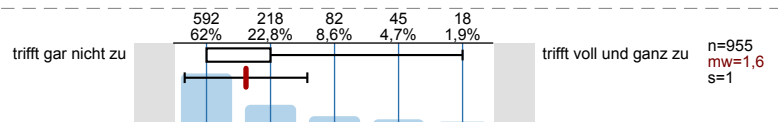
4.5) Ich konnte gut auf meine Emails zugreifen.



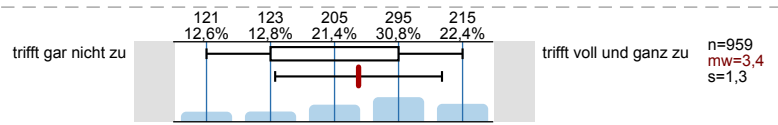
4.6) Mein Computer ist für viele Formen digitaler Lehre nicht geeignet.



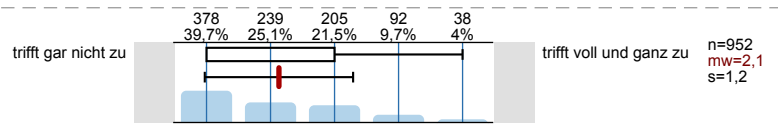
4.7) Viele Formen digitaler Lehre sind für mich nicht nutzbar/zugänglich.



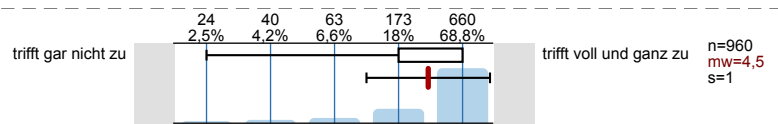
4.8) Durch den Einsatz digitaler Lehrformate bin ich zeitlich flexibler.



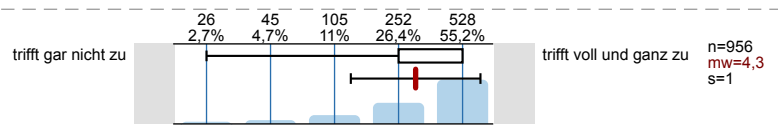
4.9) Digitale Lehre führt zu einem effizienteren Studium.



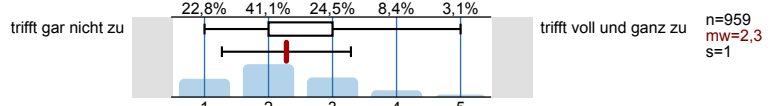
4.10) Mir fehlt der persönliche Austausch vor Ort mit anderen Studierenden.



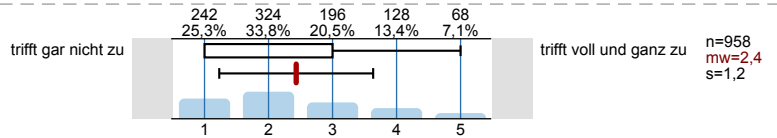
4.11) Mir fehlt der persönliche Austausch vor Ort mit Lehrenden.



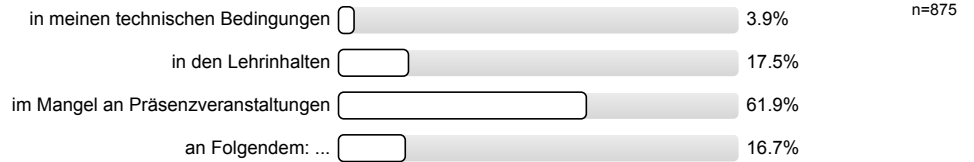
4.12) Im Rahmen digitaler Lehrformate lassen sich Fragen mindestens genauso gut klären wie im persönlichen Kontakt.



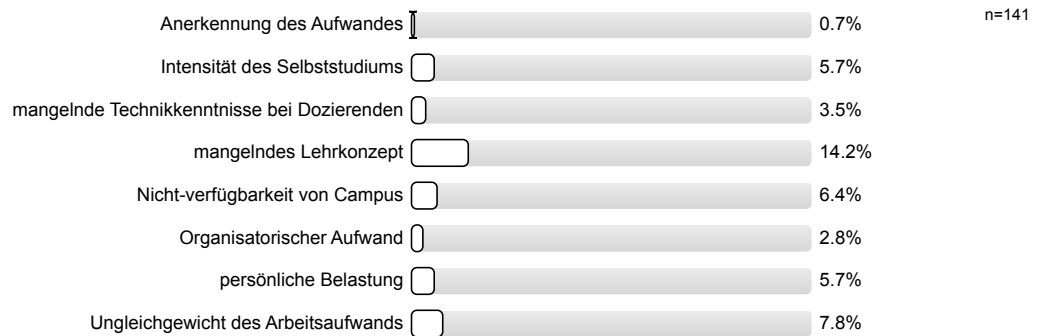
4.13) Mein Lernzuwachs war in diesem Semester genauso, wie in anderen Semestern.



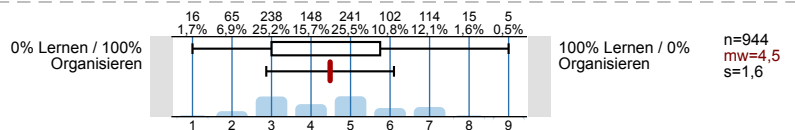
4.14) Meiner Meinung nach lag der Hauptgrund dafür



4.15) ...

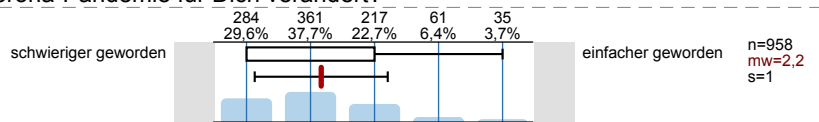


4.16) So waren in diesem Semester meine Aktivitäten im Studium zwischen Lernen und Organisieren aufgeteilt:

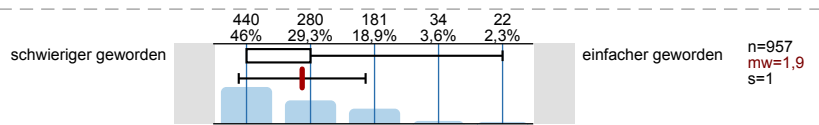


Inwiefern haben sich die folgenden Aspekte durch die Corona-Pandemie für Dich verändert?

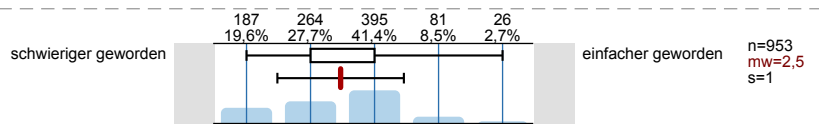
4.17) Veranstaltungsinhalten folgen



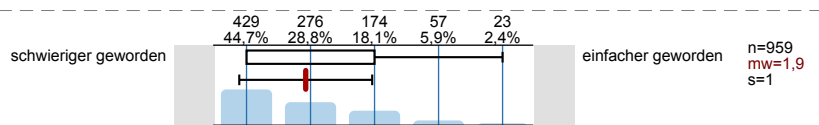
4.18) die Menge an Lernstoff bewältigen



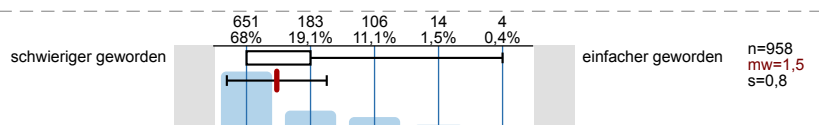
4.19) Lernstrategien entwickeln



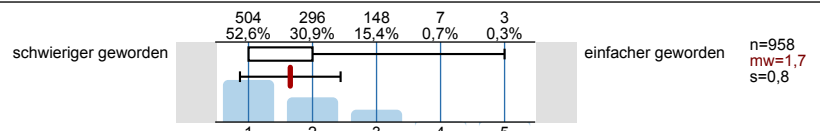
4.20) Motivation zum Studieren finden



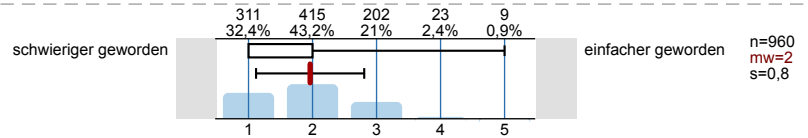
4.21) Literaturbeschaffung



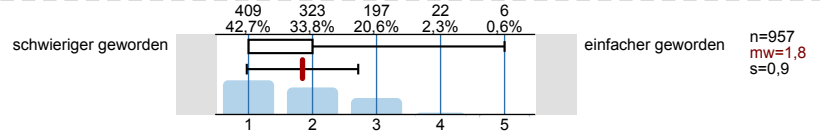
4.22) Kontakte zu Mitstudierenden knüpfen



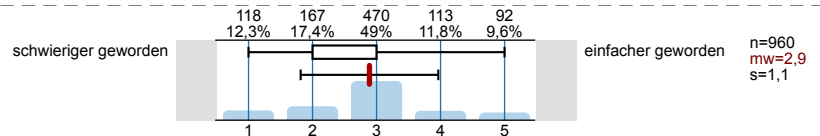
4.23) Kommunikation mit Lehrenden



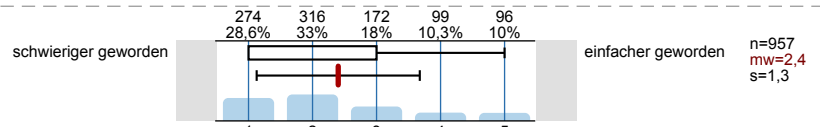
4.24) Austausch in Lerngruppen



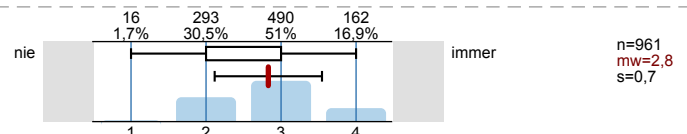
4.25) Beziehungen im familiären Umfeld



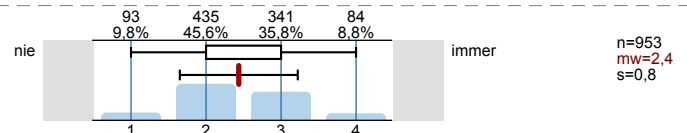
4.26) Tagesstrukturierung



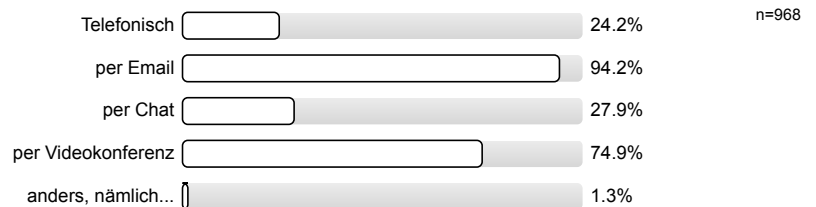
4.27) Ich hatte Zugang zu allen benötigten Lernmaterialien (Literatur, Moodle, Drucker,...).



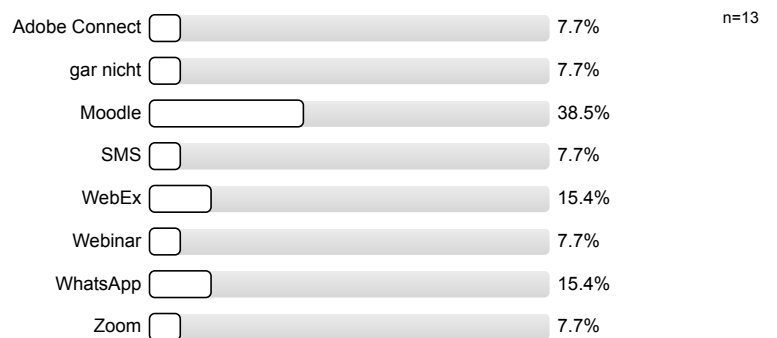
4.28) Der Kontakt zu meinen Lehrenden in diesem Semester war für mich ausreichend.



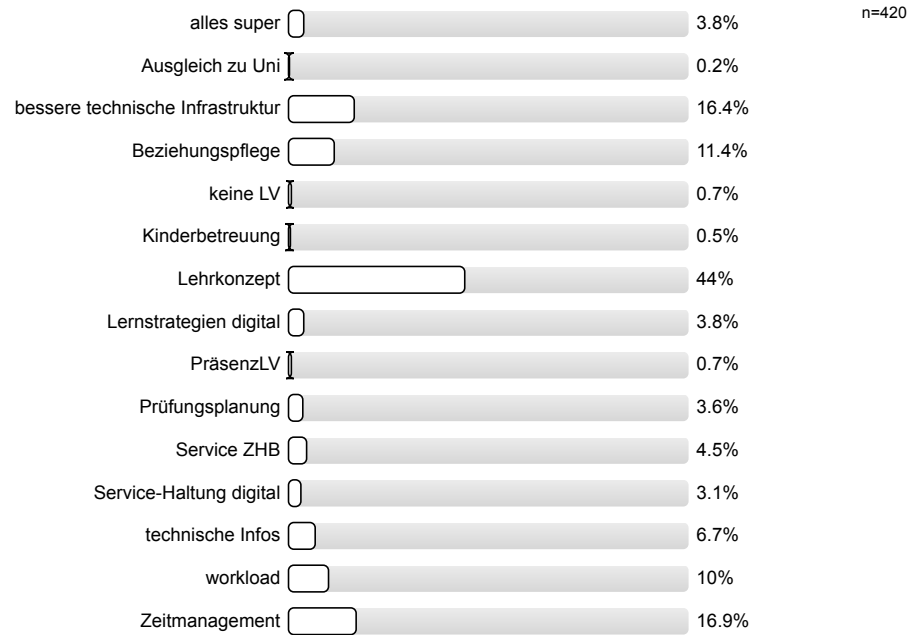
4.29) Wie hattest Du Kontakt mit Deinen Lehrenden?



4.30) ...

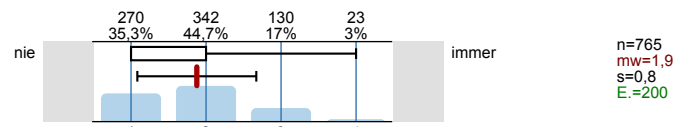


4.31) Was hätte Dir die Teilnahme an der digitalen Lehre erleichtert?

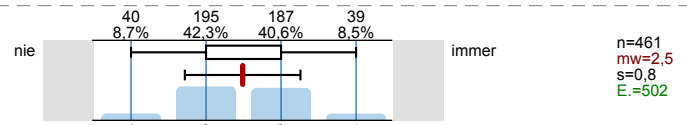


5. Services

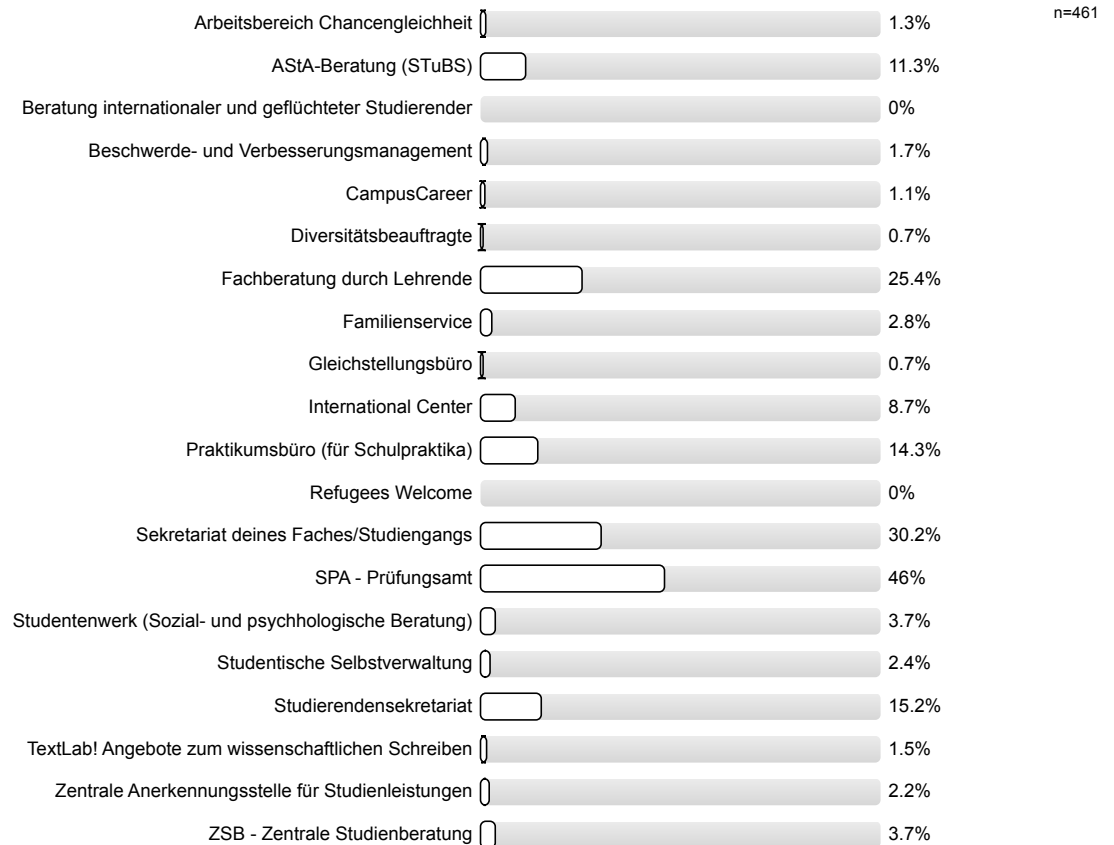
5.1) Es fiel mit leicht, Literatur über das Online-Angebot der ZHB zu recherchieren.



5.2) Ich habe mich durch die Services der EUF gut beraten und betreut gefühlt.



5.3) Folgende Services habe ich genutzt:





Vielen Dank für Deine Rückmeldungen!

Die Ergebnisse werden uni-intern öffentlich gemacht und für Beratungen im AStA und im QM Deiner Europa-Universität Flensburg genutzt.

Bei Fragen oder Anregungen kannst Du uns gerne kontaktieren!

AStA (asta.vorstand@uni-flensburg.de)

&

Stabsstelle Qualitätsmanagement (carlotta.kuehnemund@uni-flensburg.de)

Profilinie




Zusammenstellung: Gesamtergebnisse Studierendenbefragung

Verwendete Werte in der Profillinie: Mittelwert







1. Allgemeine Situation

1.1) Fiel es Dir leicht, mit der veränderten Situation umzugehen?	nie		immer	n=960	mw=2,5	md=3,0	s=0,7
---	-----	---	-------	-------	--------	--------	-------








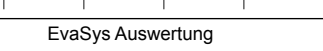
2. Studium insgesamt

















2.6) Bekanntgabe/Weiterleitung von wichtigen Informationen über die Webseite der EUF?	mangelhaft		sehr gut	n=670	mw=3,1	md=3,0	s=1,1
2.7) Bekanntgabe/Weiterleitung von wichtigen Informationen über den Email-Verteiler?	mangelhaft		sehr gut	n=956	mw=3,8	md=4,0	s=1,1
2.8) Bekanntgabe/Weiterleitung von wichtigen Informationen durch die Lehrenden?	mangelhaft		sehr gut	n=946	mw=2,8	md=3,0	s=1,1

3. Lehre: das Semester im Ganzen betrachtet

3.1) Alternative Lehrmethoden wurden zielführend eingesetzt.	in keiner LV		in allen LVen	n=946	mw=2,5	md=3,0	s=0,6
3.2) Die Umstellung auf Online-Lehre geschah zeitnah.	in keiner LV		in allen LVen	n=947	mw=2,6	md=3,0	s=0,7
3.3) Die Lehrinhalte wurden gut in Online-Lehre umgesetzt.	in keiner LV		in allen LVen	n=941	mw=2,4	md=2,0	s=0,7
3.4) Die Arbeitsanforderungen waren angemessen verteilt.	in keiner LV		in allen LVen	n=940	mw=2,3	md=2,0	s=0,7
3.5) Hast Du ausreichend Informationen zum Verlauf der Lehrveranstaltungen erhalten?	nie		immer	n=955	mw=2,6	md=3,0	s=0,7
3.7) In wie vielen Online-Lehrveranstaltungen wurden aktive Interaktionsmöglichkeiten angeboten?	keine		alle	n=956	mw=2,8	md=3,0	s=0,9

4. Deine Möglichkeiten

4.3) Meine Wohnsituation ist für viele Formen digitaler Lehre nicht geeignet.	trifft gar nicht zu		trifft voll und ganz zu	n=961	mw=1,9	md=1,0	s=1,2
4.4) Meine Internetverbindung ist für viele Formen digitaler Lehre nicht geeignet.	trifft gar nicht zu		trifft voll und ganz zu	n=960	mw=2,2	md=2,0	s=1,2
4.5) Ich konnte gut auf meine Emails zugreifen.	trifft gar nicht zu		trifft voll und ganz zu	n=960	mw=3,0	md=3,0	s=1,2
4.6) Mein Computer ist für viele Formen digitaler Lehre nicht geeignet.	trifft gar nicht zu		trifft voll und ganz zu	n=955	mw=1,7	md=1,0	s=1,0
4.7) Viele Formen digitaler Lehre sind für mich nicht nutzbar/zugänglich.	trifft gar nicht zu		trifft voll und ganz zu	n=955	mw=1,6	md=1,0	s=1,0
4.8) Durch den Einsatz digitaler Lehrformate bin ich zeitlich flexibler.	trifft gar nicht zu		trifft voll und ganz zu	n=959	mw=3,4	md=4,0	s=1,3
4.9) Digitale Lehre führt zu einem effizienteren Studium.	trifft gar nicht zu		trifft voll und ganz zu	n=952	mw=2,1	md=2,0	s=1,2
4.10) Mir fehlt der persönliche Austausch vor Ort mit anderen Studierenden.	trifft gar nicht zu		trifft voll und ganz zu	n=960	mw=4,5	md=5,0	s=1,0

4.11) Mir fehlt der persönliche Austausch vor Ort mit Lehrenden.	trifft gar nicht zu		trifft voll und ganz zu	n=956	mw=4,3	md=5,0	s=1,0
4.12) Im Rahmen digitaler Lehrformate lassen sich Fragen mindestens genauso gut klären wie im persönlichen Kontakt.	trifft gar nicht zu		trifft voll und ganz zu	n=959	mw=2,3	md=2,0	s=1,0
4.13) Mein Lernzuwachs war in diesem Semester genauso, wie in anderen Semestern.	trifft gar nicht zu		trifft voll und ganz zu	n=958	mw=2,4	md=2,0	s=1,2
4.16) So waren in diesem Semester meine Aktivitäten im Studium zwischen Lernen und Organisieren aufgeteilt:	0% Lernen / 100% Organisieren		100% Lernen / 0% Organisieren	n=944	mw=4,5	md=5,0	s=1,6
4.17) Veranstaltungsinhalten folgen	schwieriger geworden		einfacher geworden	n=958	mw=2,2	md=2,0	s=1,0
4.18) die Menge an Lernstoff bewältigen	schwieriger geworden		einfacher geworden	n=957	mw=1,9	md=2,0	s=1,0
4.19) Lernstrategien entwickeln	schwieriger geworden		einfacher geworden	n=953	mw=2,5	md=3,0	s=1,0
4.20) Motivation zum Studieren finden	schwieriger geworden		einfacher geworden	n=959	mw=1,9	md=2,0	s=1,0
4.21) Literaturbeschaffung	schwieriger geworden		einfacher geworden	n=958	mw=1,5	md=1,0	s=0,8
4.22) Kontakte zu Mitstudierenden knüpfen	schwieriger geworden		einfacher geworden	n=958	mw=1,7	md=1,0	s=0,8
4.23) Kommunikation mit Lehrenden	schwieriger geworden		einfacher geworden	n=960	mw=2,0	md=2,0	s=0,8
4.24) Austausch in Lerngruppen	schwieriger geworden		einfacher geworden	n=957	mw=1,8	md=2,0	s=0,9
4.25) Beziehungen im familiären Umfeld	schwieriger geworden		einfacher geworden	n=960	mw=2,9	md=3,0	s=1,1
4.26) Tagesstrukturierung	schwieriger geworden		einfacher geworden	n=957	mw=2,4	md=2,0	s=1,3
4.27) Ich hatte Zugang zu allen benötigten Lernmaterialien (Literatur, Moodle, Drucker,...).	nie		immer	n=961	mw=2,8	md=3,0	s=0,7
4.28) Der Kontakt zu meinen Lehrenden in diesem Semester war für mich ausreichend.	nie		immer	n=953	mw=2,4	md=2,0	s=0,8

5. Services

5.1) Es fiel mit leicht, Literatur über das Online-Angebot der ZHB zu recherchieren.	nie		immer	n=765	mw=1,9	md=2,0	s=0,8
5.2) Ich habe mich durch die Services der EUF gut beraten und betreut gefühlt.	nie		immer	n=461	mw=2,5	md=2,0	s=0,8