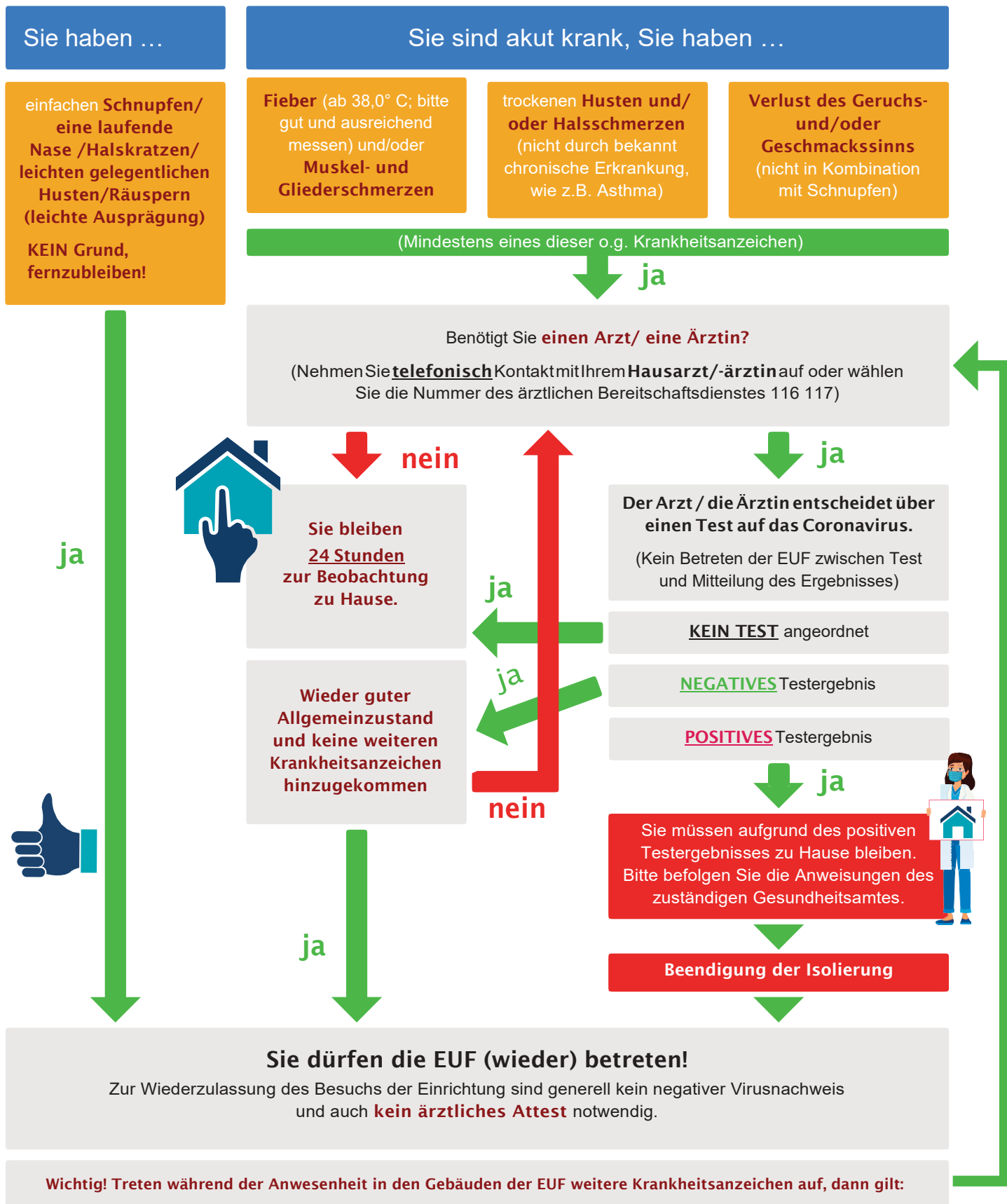


EMPFEHLUNG

Krankheitsanzeichen: Dürfen Sie die Gebäude der EUF betreten?



Bitte melden Sie sich bei akuten Krankheitsanzeichen umgehend unter coronavirus@uni-flensburg.de, um das weitere Vorgehen abzustimmen. Bitte denken Sie daran, dass es eine gemeinsame Aufgabe von Ihnen und der Hochschulverwaltung ist, alle Mitglieder der Europa-Universität Flensburg vor einer Infektion zu schützen.