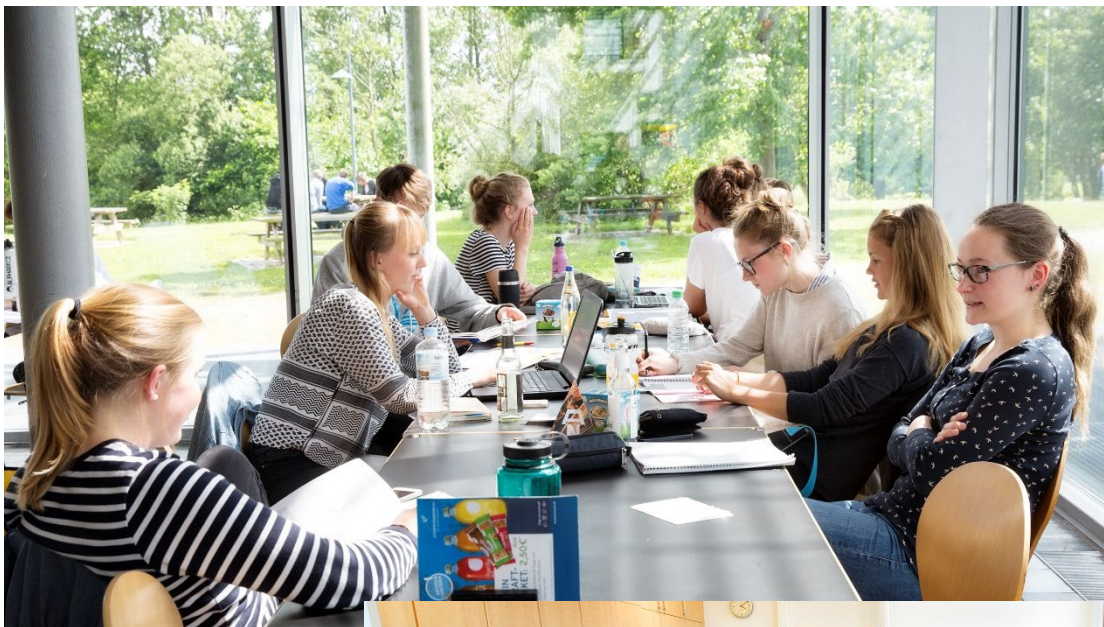




Modulkatalog

M.Ed. Lehramt an Grundschulen (PStO 2020)
Lernbereich Ernährung (FSA LER-GS)

Einschreibung ab: Herbstsemester 2020/21



Diesem Modulkatalog liegen folgende Satzungen zugrunde:

- [Rahmenprüfungsordnung \(Satzung\) der Europa-Universität Flensburg in der konsolidierten Fassung vom 21. Juni 2021.](#)
- [Prüfungs- und Studienordnung \(Satzung\) der Europa-Universität Flensburg für den Studiengang Lehramt an Grundschulen mit dem Abschluss Master of Education \(PStO M.Ed. Lehramt an Grundschulen 2020\) in der konsolidierten Fassung vom 4. Januar 2021.](#)
- [Praktikumsordnung \(Satzung\) der Europa-Universität Flensburg zum Praxissemester für die Studiengänge Lehramt an Grundschulen, Lehramt an Gemeinschaftsschulen, Lehramt an Gymnasien, Lehramt an Sekundarschulen mit dem Schwerpunkt Sekundarstufe I sowie Lehramt an Sekundarschulen mit dem Abschluss Master of Education in der konsolidierten Fassung vom 8. Januar 2020.](#)
- [Satzung der Europa-Universität Flensburg über die Festsetzung der Curricularwerte \(CW-Satzung\)](#)

Wichtige Lesehinweise:

Der Studiengang **M.Ed. Lehramt an Grundschulen** gliedert sich in lernergebnisorientierte Module, die in der Regel mit nur einer, das Lernergebnis feststellenden, Prüfungsleistung abschließen. Für erfolgreich abgeschlossene Module werden Leistungspunkte (LP) nach dem European Credit Transfer System (ECTS) vergeben. Ein LP entspricht einem durchschnittlichen studentischen Arbeitsaufwand von 30 Stunden. (1 LP = 30 h)

Ein Teil der Bestimmungen ist in der Prüfungs- und Studienordnung des Studiengangs oder in anderen Satzungen der EUF verankert und wird im Modulkatalog lediglich wiedergegeben. Dies gilt beispielsweise für den empfohlenen Studienverlauf, Modultitel, Veranstaltungsformen oder Prüfungsformen, die in der Prüfungs- und Studienordnung verbindlich geregelt sind. Andere Bestimmungen wiederum sind allein im Modulkatalog verankert. Dies gilt beispielsweise für die Lehr-/Lernformen, Kompetenzzielbeschreibungen oder Modulverantwortung. Im Zweifelsfall, sofern etwa die im Modulkatalog wiedergegebenen Angaben im Widerspruch zu Angaben der zugrundeliegenden Satzungen stehen, gelten allein die Angaben aus den Satzungen der EUF. Es empfiehlt sich deshalb, bei der Lektüre einer Modulbeschreibung auch die Prüfungs- und Studienordnung und ggf. weitere Satzungen zu Rate zu ziehen.

Modulkataloge werden semesterweise auf geänderte Bestimmungen hin geprüft und zu einem jeweiligen Stichtag im Frühjahrssemester bzw. Herbstsemester aktualisiert und veröffentlicht. Die letzte Änderung an einem Modul entnehmen Sie bitte der Fußzeile der entsprechenden Modulbeschreibung.

Der vorliegende Modulkatalog enthält die offiziellen Beschreibungen der Module im **Lernbereich Ernährung (FSA LER-GS)** des Studiengangs **M.Ed. Lehramt an Grundschulen**. In den Modulbeschreibungen werden die wesentlichen Bestimmungen der jeweiligen Module nach einem gemeinsamen Schema wiedergegeben. Das Verzeichnis der den Modulen zuzuordnenden Lehrveranstaltungen („Vorlesungsverzeichnis“) ist davon zu unterscheiden und wird gesondert veröffentlicht.



Auf einen Blick

Zentrale Einrichtungen und Ansprechpersonen an der Europa-Universität Flensburg¹

Zentrale Studienberatung

Auf dem Campus 1
Gebäude HEL | Raum 002
24943 Flensburg
Tel. +49 461-805-2193
E-Mail: studienberatung@uni-flensburg.de
<http://www.uni-flensburg.de/?10650>

Studierendensekretariat

Auf dem Campus 1
Gebäude HEL | Raum 018
24943 Flensburg
<https://www.uni-flensburg.de/?10938>

Praktikumsbüro (für Schulpraktika)

Auf dem Campus 1
Gebäude RIG 7 | Raum 710
24943 Flensburg
Tel. +49 461-805-2258
E-Mail: praktikumsbuero@uni-flensburg.de
<http://www.uni-flensburg.de/?12708>

Alles zum Themenfeld Diversität und Familienservice finden Sie hier:
<https://www.uni-flensburg.de/?24274>

Hier finden Sie die Fachberater*innen für Ihren Studiengang:
<https://www.uni-flensburg.de/?12280>

¹Bitte beachten Sie die im Internet angegebenen Sprechzeiten.

Empfohlener Studienverlauf

Im Lernbereich Ernährung sind im Verlauf der ersten zwei Semester 15 von 120 Leistungspunkten zu erwerben.

Möglicher Studienverlauf:

1	BEG	Fach A	Lernbereich 1	Fach B
2	BEG	Fach A	M1: Grundlagen der Ernährungs- und Verbraucherbildung	Fach B
3	BEG	Fach A	Praxissemester	Fach B
4	BEG	Master Thesis (Fach A, Fach B oder Erzwiss.)		

Der Lernbereich Ernährung wird im 2. Semester absolviert.

Modulbeschreibungen

Modul 1	Grundlagen der Ernährungs- und Verbraucherbildung				
	<i>Basics of Nutrition and Consumer Education</i>				
	Modulart		Pflichtmodul		
	Modulkennnummer		125500100		
	Leistungspunkte (LP)		15 LP		
	Semesterwochenstunden (SWS)		6 SWS		
	Studienabschnitt	2. Semester	Workload (gesamt)	450 h	
	Turnus	Jedes Frühjahrssemester	Davon	Präsenzzeit	90 h
	Dauer	1 Semester		Selbststudium	360 h
Qualifikationsziel:		Die Studierenden verfügen über grundlegende Kenntnisse natur-, kultur- und wirtschaftswissenschaftlicher Zusammenhänge in den Bereichen Ernährung, Gesundheit sowie privater und nachhaltiger Konsum. Sie sind in der Lage, Konzepte, zentrale Modelle und digitale Medien für Bildungsansätze innerhalb der Grundschule lerngruppenadäquat auszuwählen, zu analysieren und selbstständig anzuwenden. Die Studierenden kennen die Grundlagen sinnlicher Wahrnehmung und sensomotorischer Integration und können diese konzeptionell in unterschiedlichen Ansätzen zur Förderung von Lernvoraussetzungen im Grundschulalter umsetzen.			
Fachkompetenz:		Fähigkeit, Grundlagenwissen im Bereich der Ernährungs- und Gesundheitswissenschaften anzuwenden sowie entsprechende Vermittlungsmodelle auszuwählen, zu reflektieren und einzusetzen. Die Studierenden erwerben die Kompetenz, ihr Überblickswissen über sinnliche Wahrnehmung und sensomotorische Integration sowie entsprechende Störungsbilder im Grundschulbereich anzuwenden. Beachtung und Einnahme der Perspektiven der Nachhaltigkeit und den Anforderungen an eine digitale Arbeits- und Konsumwelt			
Methodenkompetenz:		Fähigkeit zur Analyse-, Reflexions- und Vermittlungskompetenz durch Planung, Durchführung und Auswertung von Experimenten der Sinneswahrnehmung in den Handlungsfeldern Ernährung, Gesundheit, nachhaltigem Konsum			
Sozial- und Selbstkompetenz:		Fähigkeit zu effektiver Gruppenarbeit und selbstgesteuertem Lernen; Präsentation, Feedback und kommunikative Kompetenz			
Lehr-/ Lernformen:		Kleingruppen- und Werkstattarbeit, Experimente und praktische Übungen, Konzeptvergleiche und Teamfähigkeit			
Modulverantwortliche/r:		Prof. Dr. Ulrike Johannsen			
Teilnahmevoraussetzung:		Keine			
Verwendbarkeit des Moduls:		Master of Education Lehramt Grundschule			
Anmerkungen / Sonstiges:		k.A.			

M 1: Teilmodul 1	Sensomotorische Integration			
	Teilmodulkennnummer	125500101	Lehrveranstaltungsart	Seminar
	SWS	2 SWS	Workload (Teilmodul)	90 h
	Art des Teilmoduls	Pflicht	Davon	Präsenzzeit
	Geplante Gruppengröße	30		Selbststudium
Prüfungsvorleistung	Nach Bekanntgabe zu Veranstaltungsbeginn ist eine Prüfungsvorleistung gemäß § 7 der FSA LER-GS zu erbringen.			
M 1: Teilmodul 2	Sinnliche Wahrnehmung und Experimente der EVB			
	Teilmodulkennnummer	125500102	Lehrveranstaltungsart	Seminar
	SWS	2 SWS	Workload (Teilmodul)	90 h
	Art des Teilmoduls	Pflicht	Davon	Präsenzzeit
	Geplante Gruppengröße	30		Selbststudium
Prüfungsvorleistung	Nach Bekanntgabe zu Veranstaltungsbeginn ist eine Prüfungsvorleistung gemäß § 7 der FSA LER-GS zu erbringen.			
M 1: Teilmodul 3	Konzepte und Programme der EVB			
	Teilmodulkennnummer	125500103	Lehrveranstaltungsart	Seminar
	SWS	2 SWS	Workload (Teilmodul)	90 h
	Art des Teilmoduls	Pflicht	Davon	Präsenzzeit
	Geplante Gruppengröße	30		Selbststudium
Prüfungsvorleistung	Nach Bekanntgabe zu Veranstaltungsbeginn ist eine Prüfungsvorleistung gemäß § 7 der FSA LER-GS zu erbringen.			
M 1: Modulprüfung	Modulprüfung			
	Exam			
	Prüfungsnummer	125500105	Prüfungsumfang	Ca. 15 Seiten
	Prüfungsform	Projektbericht	Prüfungsvorbereitung, Prüfungserarbeitung	180 h
	Benotete Prüfung	Ja		
	Erläuterungen bzgl. Modulprüfung	k.A.		
Letzte Änderung: 08.07.2020				