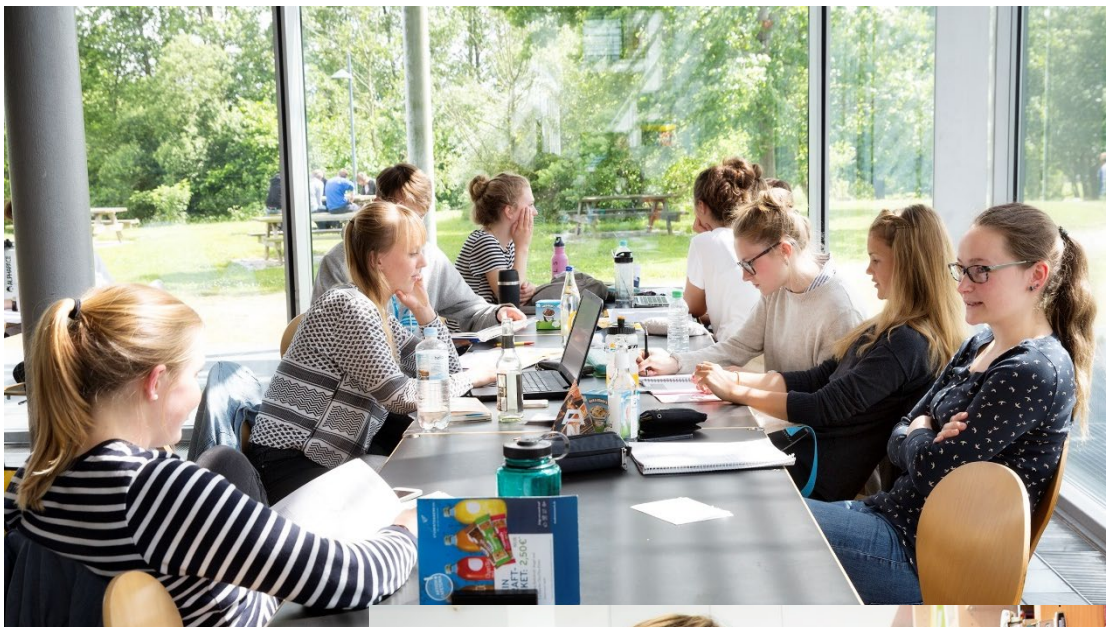




Modulkatalog

B.A. Bildungswissenschaften (GPO 2015)
Teilstudiengang **Dänisch (FSA 5.1)**

Einschreibung ab: Herbstsemester 2015/16



Diesem Modulkatalog liegen folgende Satzungen zugrunde:

- [Gemeinsame Prüfungs- und Studienordnung GPO \(Satzung\) der Europa-Universität Flensburg für die Studiengänge Bildungswissenschaften mit dem Abschluss Bachelor of Arts sowie Lehramt an Grundschulen mit dem Abschluss Master of Education und Lehramt an Sekundarschulen mit dem Schwerpunkt Sekundarstufe I mit dem Abschluss Master of Education und Lehramt an Sekundarschulen mit dem Abschluss Master of Education in der konsolidierten Fassung vom 10. Januar 2022.](#)
- [Ordnung \(Satzung\) der Europa-Universität Flensburg zu den Schulpraktischen Studien für den Studiengang Bildungswissenschaften mit dem Abschluss Bachelor of Arts in der konsolidierten Fassung vom 4. Januar 2021.](#)
- [Satzung der Europa-Universität Flensburg über die Festsetzung der Curricularwerte \(CW-Satzung\)](#)

Wichtige Lesehinweise:

Der Studiengang **B.A. Bildungswissenschaften** gliedert sich in lernergebnisorientierte Module, die in der Regel mit nur einer, das Lernergebnis feststellenden, Prüfungsleistung abschließen. Für erfolgreich abgeschlossene Module werden Leistungspunkte (LP) nach dem European Credit Transfer System (ECTS) vergeben. Ein LP entspricht einem durchschnittlichen studentischen Arbeitsaufwand von 30 Stunden. (1 LP = 30 h)

Ein Teil der Bestimmungen ist in der Prüfungs- und Studienordnung des Studiengangs oder in anderen Satzungen der EUF verankert und wird im Modulkatalog lediglich wiedergegeben. Dies gilt beispielsweise für den empfohlenen Studienverlauf, Modultitel, Veranstaltungsformen oder Prüfungsformen, die in der Prüfungs- und Studienordnung verbindlich geregelt sind. Andere Bestimmungen wiederum sind allein im Modulkatalog verankert. Dies gilt beispielsweise für die Lehr-/Lernformen, Kompetenzzielbeschreibungen oder Modulverantwortung. Im Zweifelsfall, sofern etwa die im Modulkatalog wiedergegebenen Angaben im Widerspruch zu Angaben der zugrundeliegenden Satzungen stehen, gelten allein die Angaben aus den Satzungen der EUF. Es empfiehlt sich deshalb, bei der Lektüre einer Modulbeschreibung auch die Prüfungs- und Studienordnung und ggf. weitere Satzungen zu Rate zu ziehen.

Modulkataloge werden semesterweise auf geänderte Bestimmungen hin geprüft und zu einem jeweiligen Stichtag im Frühjahrssemester bzw. Herbstsemester aktualisiert und veröffentlicht. Die letzte Änderung an einem Modul entnehmen Sie bitte der Fußzeile der entsprechenden Modulbeschreibung.

Der vorliegende Modulkatalog enthält die offiziellen Beschreibungen der Module im **Teilstudiengang Dänisch (FSA 5.1)** des Studiengangs **B.A. Bildungswissenschaften**. In den Modulbeschreibungen werden die wesentlichen Bestimmungen der jeweiligen Module nach einem gemeinsamen Schema wiedergegeben. Das Verzeichnis der den Modulen zuzuordnenden Lehrveranstaltungen („Vorlesungsverzeichnis“) ist davon zu unterscheiden und wird gesondert veröffentlicht.



Auf einen Blick

Zentrale Einrichtungen und Ansprechpersonen an der Europa-Universität Flensburg¹

Zentrale Studienberatung

Auf dem Campus 1
Gebäude HEL | Raum 002
24943 Flensburg
Tel. +49 461-805-2193
E-Mail: studienberatung@uni-flensburg.de
<https://www.uni-flensburg.de?40726>

Studierendensekretariat

Auf dem Campus 1
Gebäude HEL | Raum 018
24943 Flensburg
<https://www.uni-flensburg.de?40075>

Praktikumsbüro (für Schulpraktika)

Auf dem Campus 1
Gebäude RIG 7 | Raum 710
24943 Flensburg
Tel. +49 461-805-2258
E-Mail: praktikumsbuero@uni-flensburg.de
<https://www.uni-flensburg.de?18818>

Alles zum Themenfeld Diversität und Familienservice finden Sie hier:
<https://www.uni-flensburg.de/?24274>

Hier finden Sie die Fachberater*innen für Ihren Studiengang:
<https://www.uni-flensburg.de?40717>

Weitere Fragen werden hier beantwortet:

Sekretariat Dänisches Seminar

Auf dem Campus 1
Gebäude OSL | Raum 144
24943 Flensburg
E-Mail: sekrdep3@uni-flensburg.de
<https://www.uni-flensburg.de/dansk/wer-wir-sind/sekretariat>

¹Bitte beachten Sie die im Internet angegebenen Sprechzeiten.

Empfohlener Studienverlauf

SEMESTER 1 BIS 4:

Im Teilstudiengang Dänisch benötigen / erwerben Sie in den Semestern 1-4 insgesamt **40 LP** von 120 LP.

1	Pädagogik und Bildung	M 1: Literarische Lektüre und Analyse – Litteraturlæsning og analyse	M 2: Grundlagen der dänischen Grammatik mit Sprachpraxis – Dansk sproglære med sprogpraksis	Fach B
2	Pädagogik und Bildung			Fach B
3	Pädagogik und Bildung	M 3: Literatur und Medien – Litteratur og medier	M 5: Theorie-Praxis-Modul III: Fachdidaktisches Praktikum mit fachdidaktischem Seminar	Fach B
4	Pädagogik und Bildung		M 4: Mündlichkeit und Schriftlichkeit – Mundtlighed og skriftlighed	Fach B

SEMESTER 5 UND 6:

Spezialisierungsoption	Master of Education für das Lehramt an Grundschulen
------------------------	---

In der Spezialisierung „M.Ed. Lehramt an Grundschulen“ erwerben Sie im 5. und 6. Semester **15 LP** von insgesamt **55 LP** im Teilstudiengang Dänisch.

5	Pädagogik und Bildung	M 6: Literatur nach 1870	M 7: Kulturwissenschaft (Schwerpunkt 20. und 21. Jahrhundert)	Fach B
6	Pädagogik und Bildung	M 8: Mehrsprachigkeit	Bachelor Thesis (Fach A, B oder Erzwiss.)	Fach B

Spezialisierungsoption	Master of Education für das Lehramt an Sekundarschulen
-------------------------------	---

*In der Spezialisierung „M.Ed. Lehramt an Sekundarschulen“ erwerben Sie im 5. und 6. Semester **20 LP** von insgesamt 60 LP im Teilstudiengang Dänisch.*

5	Pädagogik und Bildung	M 6: Literatur nach 1870	M 9: Sprachwissenschaft: Sprachvarietäten / Soziolinguistik	Fach B
6	Päd. u. Bi. BA Thesis (A/B/E)	M 10: Dänische Literatur und Kultur 1750-1870	M 11: Sprachwissenschaft: Sprachkontakt und Mehrsprachigkeit	Fach B

oder:

5	Pädagogik und Bildung	M 6: Literatur nach 1870	M 7: Kulturwissenschaft (Schwerpunkt 20. und 21. Jh.)	M 9: Sprachwissenschaft : Sprachvarietäten / Soziolinguistik	Fach B
6	Pädagogik und Bildung	M 10: Dänische Literatur und Kultur 1750-1870	Bachelor Thesis (Fach A, B oder Erzwiss.)		Fach B

Spezialisierungsoption	Erziehungswissenschaftlicher Fach-Masterstudiengang
-------------------------------	--

In der Spezialisierung „Erziehungswissenschaftlicher Fach-Masterstudiengang“ erwerben Sie im 5. Semester 10 bis 15 LP von insgesamt 30 LP im Teilstudiengang Dänisch. Im 6. Fachsemester wird Dänisch nicht studiert.

5	Pädagogik und Bildung	M 6: Literatur nach 1870	M 7: Kulturwissenschaft (Schwerpunkt 20. und 21. Jh.)	M 9 (W): Sprachwissenschaft : Sprachvarietäten/ Soziolinguistik	Fach B
	<small>null, 5 oder 10 LP</small>	<small>Dänisch: 10 oder 15 LP (M 6, M 7 und M 9 oder nur M 6 und M 7)</small>			<small>10 oder 15 LP</small>
6	Pädagogik und Bildung	Bachelor Thesis (Erzwiss.)		Pädagogik und Bildung	

Spezialisierungsoption	Fachwissenschaftlicher Masterstudiengang
------------------------	--

In der Spezialisierung „Fachwissenschaftlicher Masterstudiengang“ erwerben Sie im 5. und 6. Semester 20 bis 25 LP von insgesamt 60 LP im Teilstudiengang Dänisch.

5	Pädagogik und Bildung	M 6: Literatur nach 1870	M 7: Kulturwissenschaft (Schwerpunkt 20. und 21. Jh.)	M 9 (W): Sprachwissenschaft : Sprachvarietäten / Soziolinguistik	Fach B
6	BA Thesis (A oder B)	M 10: Dänische Literatur und Kultur 1750-1870		Wahlmöglichkeit: M 11: Sprachwissensch haft: Sprachkontakt und Mehrsprachigk eit M 12: Literatur und Medien	Fach B

Modulbeschreibungen

Modul 1	Literarische Lektüre und Analyse – Litteraturlæsning og analyse			
	<i>Introduction to Danish Literature</i>			
	Modulart		Pflichtmodul	
	Modulkennnummer		517010000	
	Leistungspunkte (LP)		10 LP	
	Semesterwochenstunden (SWS)		4 SWS	
	Studienabschnitt	1. und 2. Semester	Workload (gesamt)	300 h
	Turnus	Beginn jedes Herbstsemes- ter	Davon	Präsenzzeit 60 h
	Dauer	2 Semester		Selbststudium 240 h
Qualifikationsziel:	Die Einführung in die dänische wie skandinavische Kinder- und Jugendliteratur dient als praxisnahe Vorbereitung sowohl auf die literarische Analyse wie auch auf literaturgeschichtliche Fragestellungen. Erste fachwissenschaftliche Begriffe aus der Forschung der Kinder- und Jugendliteratur werden erarbeitet und eine chronologisch aufgebaute Textsequenz bildet eine deutlich nachvollziehbare literatur- und kulturgeschichtliche Progression. Anhand von Literaturwissenschaftlicher Methodik und Textanalyse werden verschiedene Textgenres präsentiert und analysiert. Die Studierenden sind mit den für das Modul relevanten Internetressourcen vertraut.			
Fachkompetenz:	Die Fähigkeit, textanalytische Methoden anzuwenden sowie die Fähigkeit, Texte literatur- und kulturgeschichtlich einzuordnen.			
Methodenkompetenz:	Literarische Analysefähigkeit; die Fähigkeit, Textanalysen methodenbewusst durchzuführen.			
Sozial- und Selbstkompetenz:	Die Fähigkeit, zwischen Textaussage und subjektivem Empfinden zu unterscheiden.			
Lehr-/ Lernformen:	Seminar und Übung. Einzel-, Paar- und Gruppenarbeit; Lernspiele; Vermittlungs- und Präsentationsübungen, Diskussionen; Impulsvorträge.			
Modulverantwortliche/r:	Prof. Dr. Anders Ehlers Dam			
Teilnahmevoraussetzung:	Dänisch auf Niveau B1			
Verwendbarkeit des Moduls:	B.A. Bildungswissenschaften			
Anmerkungen / Sonstiges:	Alle Lehrveranstaltungen finden in dänischer Sprache statt.			

M 1: Teilmodul 1	Kinder- und Jugendliteratur (findet im Herbstsemester statt)			
	Teilmodulkennnummer	517011000	Lehrveranstaltungsart	Proseminar
	SWS	2 SWS	Workload (Teilmodul)	130 h
	Art des Teilmoduls	Pflicht	Davon	Präsenzzeit
Geplante Gruppengröße	40	Selbststudium		100 h
M 1: Teilmodul 2	Literaturwissenschaftliche Methodik und Textanalyse (findet im Frühjahrssemester statt)			
	Teilmodulkennnummer	517012000	Lehrveranstaltungsart	Übung
	SWS	2 SWS	Workload (Teilmodul)	130 h
	Art des Teilmoduls	Pflicht	Davon	Präsenzzeit
Geplante Gruppengröße	40	Selbststudium		100 h
M 1: Modulprüfung	Modulprüfung			
	<i>Exam</i>			
	Prüfungsnummer	517015000	Prüfungsumfang	90 min
	Prüfungsform	Klausur	Prüfungsvorbereitung, Prüfungserarbeitung	40 h
	Benotete Prüfung?	Ja		
Erläuterungen bzgl. Modulprüfung	Modulprüfung (Klausur: 90 Minuten) nach dem 2. Semester. Inhalt: Literarische Analyse im Bereich der Kinder- und Jugendliteratur. Das schriftliche Niveau muss dem Niveau C1 entsprechen. Fehlende Kompetenz in der dänischen Sprache kann nicht durch andere Leistungen ausgeglichen werden.			
Letzte Änderung: 21.04.2020				

Modul 2	Grundlagen der dänischen Grammatik mit Sprachpraxis – Dansk sproglære med sprogpraksis			
	<i>Danish Grammar/ Applied Language Studies</i>			
	Modulart		Pflichtmodul	
	Modulkennnummer		517020000	
	Leistungspunkte (LP)		10 LP	
	Semesterwochenstunden (SWS)		8 SWS	
	Studienabschnitt	1. und 2. Semester	Workload (gesamt)	
	Turnus	Beginn jedes Herbstsemesters	Davon	Präsenzzeit
	Dauer	2 Semester		Selbststudium
			300 h	
Qualifikationsziel:	Eine gründliche Einsicht in und Aneignung von Wissen über die Grundbereiche der strukturellen Sprachanalyse: Morphologie (mit Sprachgeschichte) und Syntax des Dänischen. Gleichzeitig wird das Schreiben von Texten auf Dänisch systematisch und in Zusammenhang mit dem Grammatikunterricht geübt. Die Studierenden sind mit den für das Modul relevanten Internetressourcen vertraut.			
Fachkompetenz:	Sprachanalytische Fähigkeiten sowie Entwicklung der produktiven sprachlichen Kompetenz.			
Methodenkompetenz:	Die Studierenden erwerben Einsicht in die Methoden der strukturellen Sprachanalyse unter Einbeziehung fachdidaktischer Fragestellungen. Sprachpädagogische und sprachdiagnostische Grundkompetenzen werden erworben.			
Sozial- und Selbstkompetenz:	Der einzelne Studierende soll die Fähigkeit entwickeln, den eigenen Sprachstand in der Zweit- oder Fremdsprache einzuschätzen.			
Lehr-/ Lernformen:	Vorlesung und Übung, Ausarbeitung von mündlichen und schriftlichen Übungen und Vermittlungsaufgaben.			
Modulverantwortliche/r:	Dr. Astrid Westergaard			
Teilnahmevoraussetzung:	Dänisch auf Niveau B1			
Verwendbarkeit des Moduls:	B.A. Bildungswissenschaften			
Anmerkungen / Sonstiges:	k.A			

M 2: Teilmodul 1	Morphologie (findet im Herbstsemester statt)			
	Teilmodulkennnummer	517021000	Lehrveranstaltungsart	Übung
	SWS	2 SWS	Workload (Teilmodul)	70 h
	Art des Teilmoduls	Pflicht	Davon	Präsenzzeit
Geplante Gruppengröße	40	Selbststudium		40 h
M 2: Teilmodul 2	Schriftliche Sprachkompetenz Niveau 1 (findet im Herbstsemester statt)			
	Teilmodulkennnummer	517022000	Lehrveranstaltungsart	Übung
	SWS	2 SWS	Workload (Teilmodul)	70 h
	Art des Teilmoduls	Pflicht	Davon	Präsenzzeit
Geplante Gruppengröße	40	Selbststudium		40 h
M 2: Teilmodul 3	Syntax (findet im Frühjahrssemester statt)			
	Teilmodulkennnummer	517023000	Lehrveranstaltungsart	Übung
	SWS	2 SWS	Workload (Teilmodul)	70 h
	Art des Teilmoduls	Pflicht	Davon	Präsenzzeit
Geplante Gruppengröße	40	Selbststudium		40 h
M 2: Teilmodul 4	Schriftliche Sprachkompetenz Niveau 2 (findet im Frühjahrssemester statt)			
	Teilmodulkennnummer	517024000	Lehrveranstaltungsart	Übung
	SWS	2 SWS	Workload (Teilmodul)	70 h
	Art des Teilmoduls	Pflicht	Davon	Präsenzzeit
Geplante Gruppengröße	40	Selbststudium		40 h
M 2: Modulprüfung	Modulprüfung			
	Exam			
	Prüfungsnummer	517025000	Prüfungsumfang	30 min
	Prüfungsform	Mündliche Prüfung	Prüfungsvorbereitung, Prüfungserarbeitung	20 h
	Benotete Prüfung?	Ja		
Erläuterungen bzgl. Modulprüfung	Mündliche Prüfung (30 Minuten) nach dem 2. Semester. Fehlende Kompetenz in der dänischen Sprache kann nicht durch andere Leistungen ausgeglichen werden.			
Letzte Änderung: 21.04.2020				

Modul 3	Literatur und Medien I – Litteratur og medier			
	<i>Literature and Media I</i>			
	Modulart		Pflichtmodul	
	Modulkennnummer		517030000	
	Leistungspunkte (LP)		10 LP	
	Semesterwochenstunden (SWS)		6 SWS	
	Studienabschnitt	3. und 4. Semester	Workload (gesamt)	
	Turnus	Beginn jedes Herbstsemes- ter	Davon	Präsenzzeit
	Dauer	2 Semester		Selbststudium
			300 h	
Qualifikationsziel:	Ziel ist es, das literatur- und kulturgeschichtliche Wissen zu vertiefen, sowie methodisch fachübergreifend und auf der Grundlage von verschiedenen Text- und Medienprodukte analytisch zu arbeiten. Die dadurch erworbene Fachkompetenz wird im Hinblick auf das Schulpraktikum kritisch erarbeitet und in konkrete und zielgruppengerechte Vermittlungsstrategien und Projektvorschläge umgesetzt, hierunter auch Fragestellungen zur Inklusion. Die Bewusstheit über verschiedene Arten von mündlichen und schriftlichen Kommunikationsstrategien wird geschärft und die analytischen Fähigkeiten im medialen Bereich vertieft. Fragestellungen zur Digitalisierung werden aus fachlicher und fachdidaktischer Sicht kritisch reflektiert. Die Studierenden sind mit den für das Modul relevanten Internetressourcen vertraut.			
Fachkompetenz:	Die Fähigkeit, literatur-, sprach- und medienanalytische Sachverhalte kontextual und fachübergreifend zu behandeln und diese Fragestellungen didaktisch zu vermitteln.			
Methodenkompetenz:	Analysefähigkeit kommunikativer und performativer Strategien; diskursanalytische und gesprächsanalytische Methodenkompetenz.			
Sozial- und Selbstkompetenz:	Kritischer und reflektierter Umgang mit Texten und Medien in vermittlungsstrategischem Zusammenhang.			
Lehr-/ Lernformen:	Seminar. Einzel-, Paar- und Gruppenarbeit; selbstständiges Ausarbeiten von Präsentationen; Diskussionen; kleinere Vorlesungen.			
Modulverantwortliche/r:	Prof. Dr. Anders Ehlers Dam, Dr. Astrid Westergaard			
Teilnahmevoraussetzung:	Dänisch auf Niveau C1			
Verwendbarkeit des Moduls:	B.A. Bildungswissenschaften			
Anmerkungen / Sonstiges:	Als Teil der Prüfungserarbeitung findet ein Blockseminar zu den wissenschaftlichen Hausarbeiten statt. Dieser Kurs generiert keine zusätzlichen Leistungspunkte. Die Lehrveranstaltungen finden in dänischer Sprache statt.			

M 3: Teilmodul 1	Literaturwissenschaft mit praktikumsvorbereitender Literaturdidaktik (findet im Herbstsemester statt)			
	Teilmodulkennnummer	517031000	Lehrveranstaltungsart	Seminar
	SWS	2 SWS	Workload (Teilmodul)	60 h
	Art des Teilmoduls	Pflicht	Davon	Präsenzzeit
Geplante Gruppengröße	40	Selbststudium		30 h
M 3: Teilmodul 2	Literatur und Medien I (findet im Frühjahrssemester statt)			
	Teilmodulkennnummer	517032000	Lehrveranstaltungsart	Seminar
	SWS	2 SWS	Workload (Teilmodul)	60 h
	Art des Teilmoduls	Pflicht	Davon	Präsenzzeit
Geplante Gruppengröße	40	Selbststudium		30 h
M 3: Teilmodul 3	Analyse der medialen Gegenwartssprache (findet im Herbstsemester statt)			
	Teilmodulkennnummer	517033000	Lehrveranstaltungsart	Seminar
	SWS	2 SWS	Workload (Teilmodul)	60 h
	Art des Teilmoduls	Pflicht	Davon	Präsenzzeit
Geplante Gruppengröße	40	Selbststudium		30 h
M 3: Modulprüfung	Modulprüfung			
	Exam			
	Prüfungsnummer	517035000	Prüfungsumfan	Siehe Erläuterung
	Prüfungsform	Hausarbeit und Pensumprüfung	Prüfungsvorbereitung, Prüfungserarbeitung	120 h
	Benotete Prüfung?	Ja		
Erläuterungen bzgl. Modulprüfung	Schriftliche Hausarbeit in Literatur und Medien (min. 15 Seiten pro Person) sowie eine Pensumprüfung auf Grundlage der Hausarbeit und Präsentation einer sprachlichen Analyse nach dem 4. Semester. Dauer der mündlichen Prüfung: 30 Minuten. Fehlende Kompetenz in der dänischen Sprache kann nicht durch andere Leistungen ausgeglichen werden.			
Letzte Änderung: 02.07.2020				

Modul 4	Mündlichkeit und Schriftlichkeit – Mundtlighed og skriftlighed			
	<i>Orality and Literacy</i>			
	Modulart		Pflichtmodul	
	Modulkennnummer		517040000	
	Leistungspunkte (LP)		5 LP	
	Semesterwochenstunden (SWS)		4 SWS	
	Studienabschnitt	4. Semester	Workload (gesamt)	150 h
	Turnus	Jedes Frühjahrssemester	Davon	Präsenzzeit
	Dauer	1 Semester		Selbststudium
Qualifikationsziel:	Die Studierenden lernen, sprachstrukturelle, semantische und phraseologische Ähnlichkeiten und Unterschiede zwischen dem Deutschen und Dänischen zu erkennen. Im mündlichen Bereich wird die korrekte Lautbildung und Intonation angeeignet. Die Studierenden sind mit den für das Modul relevanten Internetressourcen vertraut.			
Fachkompetenz:	In den Übersetzungsübungen werden sprachanalytische und produktive Fähigkeiten des Dänischen vertieft, in Phonologie und Aussprache wird die Fähigkeit zur Diagnostik der Lernaltersprache im Bereich der Aussprache geschärft.			
Methodenkompetenz:	Die Studierenden eignen sich sprachliche Analysemethoden an, sowohl in Grundfragen der Semantik und Phraseologie sowie in der strukturalistischen Methodik der Phonetik/Phonologie.			
Sozial- und Selbstkompetenz:	Der einzelnen Studierende entwickelt sprachdiagnostische Fähigkeiten sowie die Fähigkeit, den eigenen Sprachstand einzuschätzen.			
Lehr-/ Lernformen:	Vorlesung und Übung. Ausarbeitung von Transkripten und Übersetzungen. Einzel- und Gruppenarbeit.			
Modulverantwortliche/r:	Dr. Astrid Westergaard			
Teilnahmevoraussetzung:	Dänisch auf Niveau C1			
Verwendbarkeit des Moduls:	B.A. Bildungswissenschaften			
Anmerkungen / Sonstiges:	Die Lehrveranstaltungen finden in dänischer Sprache statt.			

M 4: Teilmodul 1	Phonologie und Aussprache			
	Teilmodulkennnummer	517041000	Lehrveranstaltungsart	Übung
	SWS	2 SWS	Workload (Teilmodul)	60 h
	Art des Teilmoduls	Pflicht	Davon	Präsenzzeit
Geplante Gruppengröße	40	Selbststudium		30 h
M 4: Teilmodul 2	Übersetzung in die Zielsprache			
	Teilmodulkennnummer	517042000	Lehrveranstaltungsart	Übung
	SWS	2 SWS	Workload (Teilmodul)	60 h
	Art des Teilmoduls	Pflicht	Davon	Präsenzzeit
Geplante Gruppengröße	40	Selbststudium		30 h
M 4: Modulprüfung	Modulprüfung			
	<i>Exam</i>			
	Prüfungsnummer	517045000	Prüfungsumfang	90 min
	Prüfungsform	Klausur	Prüfungsvorbereitung, Prüfungserarbeitung	30 h
	Benotete Prüfung?	Ja		
Erläuterungen bzgl. Modulprüfung	Klausur (90 Minuten) nach dem 3. Semester (Übersetzung und Transkription). Fehlende Kompetenz in der dänischen Sprache kann nicht durch andere Leistungen ausgeglichen werden.			
Letzte Änderung: 21.04.2020				

Modul 5	Theorie-Praxis-Modul III: Fachdidaktisches Praktikum mit fachdidaktischem Seminar				
	<i>Theory and Practice III: Subject-Specific Teaching Placement and Subject-Didactic Seminar Course</i>				
	Modulart		Pflichtmodul		
	Modulkennnummer		517050000		
	Leistungspunkte (LP)		5 LP		
	Semesterwochenstunden (SWS)		2 SWS		
	Studienabschnitt	3. Semester	Workload (gesamt)		150 h
	Turnus	jedes Herbstsemester	Davon	Präsenzzeit	30 h (Sem.) + 60 h (Pr.)
	Dauer	1 Semester		Selbststudium	30 h (Sem.) + 30 h (Pr.)
Qualifikationsziel:	Die Studierenden kennen fachdidaktische Grundlagen der Unterrichtstheorie und sind in der Lage, einen differenzierten Unterrichtsentswurf zu erstellen. Sie erproben sich in der selbstständigen Umsetzung dieses Entwurfes und können ihre Unterrichtserfahrungen im Dialog analysieren, hierunter auch Fragestellungen zur Inklusion.				
Fachkompetenz:	Die Studierenden kennen und reflektieren Organisations- und Arbeitsstrukturen des Arbeitsfeldes Schule; sie kennen fachdidaktische Prinzipien und können diese anwenden; sie können die Bedingungsfaktoren von Unterricht analysieren; sie können Unterrichtsplanungskonzepte nach fachdidaktischen und methodischen Kriterien entwickeln.				
Methodenkompetenz:	Die Studierenden kennen unterschiedliche methodische Unterrichtsformen; sie können verschiedene Unterrichtsmethoden vergleichen und in ihren Vor- und Nachteilen bzgl. des Fachunterrichtes bewerten; sie kennen geeignete Evaluations- und Selbstevaluationsinstrumente.				
Sozial- und Selbstkompetenz:	Die Studierenden können ihr berufliches Selbstverständnis reflektieren; sie können Planungsentscheidungen unter Berücksichtigung von fachdidaktischen und pädagogischen Notwendigkeiten treffen und begründen; sie können Unterrichtsplanungs- und -auswertungsprozesse kooperativ gestalten.				
Lehr-/ Lernformen:	Kurzvorträge; Lektüre und Analyse fachdidaktischer Texte; kooperative Formen der Unterrichtsplanung und -durchführung.				
Modulverantwortliche/r:	Dr. Astrid Westergaard				
Teilnahmevoraussetzung:	Keine				
Verwendbarkeit des Moduls:	B.A. Bildungswissenschaften				
Anmerkungen / Sonstiges:	<p>Der Workload des Fachdidaktischen Praktikums bildet den gesamten zeitlichen Aufwand des Schulpraktikums ab. Der Workload des Fachdidaktischen Seminars bildet den zeitlichen Aufwand in einem von zwei Teilstudiengängen ab.</p> <p>Das Fachdidaktische Seminar muss in dem Fach, das im Praktikum schwerpunktmäßig unterrichtet wird, vor Antritt des Praktikums absolviert werden. Das Fachdidaktische Seminar im zweiten studierten Fach kann auch nach Ende des Praktikums - als Nachbereitung - absolviert werden.</p>				

M 5: Teilmodul 1	Fachdidaktisches Seminar				
	Teilmodulkennnummer	517051000	Lehrveranstaltungsart	Seminar	
	SWS	2 SWS	Workload (Teilmodul)	60 h	
	Art des Teilmoduls	Pflicht	Davon	Präsenzzeit	30 h
Geplante Gruppengröße	40	Selbststudium		30 h	
M 5: Modulprüfung	Fachdidaktisches Praktikum / Modulprüfung				
	<i>Exam</i>				
	Prüfungsnummer	k.A.	Workload (Teilmodul)	k.A.	
	Art des Teilmoduls	<i>Pflicht</i>	Davon	Präsenzzeit	120 h
	Prüfungsform	<i>Portfolio oder schriftliche Prüfungsleistung</i>		Selbststudium	30 h
	Benotete Prüfung?	<i>Nein</i>	Prüfungsvorbereitung, Prüfungserarbeitung		30 h
	Praktikumsdauer	<i>3 Wochen</i>			
	Erläuterungen bzgl. Modulprüfung	<p>Begleitend zum fachdidaktischen Praktikum ist in einem der zwei fachdidaktischen Seminare (Fach A oder Fach B) ein Portfolio zu erstellen; im anderen fachdidaktischen Seminar ist anstelle eines Portfolios eine andere schriftliche Prüfungsleistung zu erbringen.</p> <p>Das Portfolio, das durch den/die Lehrende/n des vorbereitenden Fachdidaktischen Seminars begutachtet wird, ist spätestens vier Wochen nach Beendigung des Praktikums bei der/dem Lehrenden abzugeben.</p>			
				Letzte Änderung: 02.07.2020	

Modul 6	Literatur nach 1870			
	<i>Literature After 1870</i>			
	Modulart		Pflichtmodul	
	Modulkennnummer		517060000	
	Leistungspunkte (LP)		5 LP	
	Semesterwochenstunden (SWS)		2 SWS	
	Spezialisierungsoption		M.Ed. Lehramt an Grundschulen	
			M.Ed. Lehramt an Sekundarschulen	
			Erziehungswissenschaftlicher Fach-Masterstudiengang	
			Fachwissenschaftlicher Masterstudiengang	
	Studienabschnitt	5. Semester	Workload (gesamt) 150 h	
	Turnus	Jedes Herbstsemester	Davon	Präsenzzeit 30 h
Dauer	1 Semester	Selbststudium 120 h		
Qualifikationsziel:	Unter Berücksichtigung verschiedener Vermittlungskontexte und -Herausforderungen, die u.a. in verschiedenen Schulformen auftreten (z.B. in den öffentlichen Schulen oder in den Schulen der nationalen Minderheiten) werden die Studierenden in die Lage versetzt, die dänische Literatur und Kultur nach 1870 in ihren gesellschaftlichen und soziokulturellen Kontexten zu reflektieren und einzuordnen. Fragestellungen zu Digitalisierung und Literatur werden kritisch reflektiert. Die Studierenden sind mit den für das Modul relevanten Internetressourcen vertraut.			
Fachkompetenz:	Umsetzung des fachwissenschaftlichen Wissens im Hinblick auf Vermittlungsaufgaben			
Methodenkompetenz:	Analytische und methodische Kompetenz in der Literatur- und Kulturwissenschaft			
Sozial- und Selbstkompetenz:	Die Fähigkeit, fachübergreifend zu reflektieren.			
Lehr-/ Lernformen:	Seminar mit Diskussionen, Ausarbeitung von didaktisch reflektierten Übungen und Präsentationen (selbstständig oder in Gruppen). Vorlesungen.			
Modulverantwortliche/r:	Prof. Dr. Anders Ehlers Dam			
Teilnahmevoraussetzung:	Dänisch auf mind. Niveau C1			
Verwendbarkeit des Moduls:	B.A. Bildungswissenschaften			
Anmerkungen / Sonstiges:	Die Lehrveranstaltung findet in dänischer Sprache statt.			

M 6: Teilmodul 1	Dänische Literatur und Kultur nach 1870			
	Teilmodulkennnummer	517061000	Lehrveranstaltungsart	Seminar
	SWS	2 SWS	Workload (Teilmodul)	120 h
	Art des Teilmoduls	Pflicht	Davon	Präsenzzeit
Geplante Gruppengröße	40	Selbststudium		90 h
M 6: Modulprüfung	Modulprüfung			
	<i>Exam</i>			
	Prüfungsnummer	517065000	Prüfungsumfang	90 min
	Prüfungsform	Klausur	Prüfungsvorbereitung, Prüfungserarbeitung	30 h
	Benotete Prüfung?	Ja		
Erläuterungen bzgl. Modulprüfung	Klausur (90 Minuten). Fehlende Kompetenz in der dänischen Sprache kann nicht durch andere Leistungen ausgeglichen werden.			
				Letzte Änderung: 02.07.2020

Modul 7	Kulturwissenschaft (Schwerpunkt 20. und 21. Jahrhundert)			
	<i>Cultural Studies (Focusing 20th and 21st Century)</i>			
	Modulart		Wahlpflichtmodul	
	Modulkennnummer		517070000	
	Leistungspunkte (LP)		5 LP	
	Semesterwochenstunden (SWS)		2 SWS	
	Spezialisierungsoption		M.Ed. Lehramt an Grundschulen	
			M.Ed. Lehramt an Sekundarschulen	
			Erziehungswissenschaftlicher Fach-Masterstudiengang	
			Fachwissenschaftlicher Masterstudiengang	
Studienabschnitt	5. Semester	Workload (gesamt) 150 h		
Turnus	Jedes Herbstsemester	Davon	Präsenzzeit	30 h
Dauer	1 Semester		Selbststudium	120 h
Qualifikationsziel:	Unter Berücksichtigung verschiedener Vermittlungskontexte und -herausforderungen, die u.a. in verschiedenen Schulformen auftreten (z.B. in den öffentlichen Schulen oder in den Schulen der nationalen Minderheiten), werden die Studierenden in die Lage versetzt, die dänische Kultur in ihren gesellschaftlichen und soziokulturellen Kontexten zu reflektieren und historisch einzuordnen. Die Studierenden sind mit den für das Modul relevanten Internetressourcen vertraut. Fragestellungen zur Digitalisierung werden aus fachlicher und fachdidaktischer Sicht kritisch reflektiert.			
Fachkompetenz:	In diesem Seminar werden mit dem Schwerpunkt „Dänemark und der Skandinavische Raum“ aktuelle soziokulturelle Themenstellungen in ihrem geschichtlichen Kontext behandelt. Relevante diskurstheoretische sowie modernitätstheoretische Perspektiven werden dazu parallel erarbeitet und kritisch reflektiert. Zeitlicher Schwerpunkt 20. und 21. Jahrhundert.			
Methodenkompetenz:	Analytische und methodische Kompetenz der Kulturwissenschaft			
Sozial- und Selbstkompetenz:	Die Fähigkeit, fachübergreifend zu reflektieren und gesellschaftliche Zusammenhänge zu erkennen.			
Lehr-/ Lernformen:	Seminar mit Diskussionen, Ausarbeitung von didaktisch reflektierten Übungen und Präsentationen (selbstständig oder in Gruppen). Vorlesungen.			
Modulverantwortliche/r:	Prof. Dr. Anders Ehlers Dam			
Teilnahmevoraussetzung:	Dänisch auf mind. Niveau C1			
Verwendbarkeit des Moduls:	B.A. Bildungswissenschaften			
Anmerkungen / Sonstiges:	Die Lehrveranstaltung findet in dänischer Sprache statt.			

M 7: Teilmodul 1	Kulturwissenschaft mit Schwerpunkt 20. und 21. Jahrhundert				
	Teilmodulkennnummer	517071000	Lehrveranstaltungsart	Seminar	
	SWS	2 SWS	Workload (Teilmodul)	120 h	
	Art des Teilmoduls	Pflicht	Davon	Präsenzzeit	30 h
	Geplante Gruppengröße	40		Selbststudium	90 h
M 7: Modulprüfung	Modulprüfung				
	<i>Exam</i>				
	Prüfungsnummer	517075000	Prüfungsumfang	20 min	
	Prüfungsform	Mündliche Prüfung	Prüfungsvorbereitung, Prüfungserarbeitung	30 h	
	Benotete Prüfung?	Ja			
	Erläuterungen bzgl. Modulprüfung	Mündliche Präsentation mit Verteidigung (20 Minuten). Fehlende Kompetenz in der dänischen Sprache kann nicht durch andere Leistungen ausgeglichen werden.			
Letzte Änderung: 02.07.2020					

Modul 8	Mehrsprachigkeit				
	<i>Multilingualism</i>				
	Modulart		Wahlpflichtmodul		
	Modulkennnummer		517080000		
	Leistungspunkte (LP)		5 LP		
	Semesterwochenstunden (SWS)		2 SWS		
	Spezialisierungsoption		M.Ed. Lehramt an Grundschulen		
	Studienabschnitt	6. Semester	Workload (gesamt)	150 h	
	Turnus	Jedes Frühjahrssemester	Davon	Präsenzzeit	30 h
	Dauer	1 Semester		Selbststudium	120 h
Qualifikationsziel:	Das Modul dient der Vertiefung in den Bereich der Mehrsprachigkeit und mehrsprachige Erziehung mit besonderem Hinblick auf die Mehrsprachigkeit in der Region Schleswig. Die Studierenden sind mit den für das Modul relevanten Internetressourcen vertraut.				
Fachkompetenz:	Im Seminar soll vor allem das Verständnis für die individuelle Mehrsprachigkeit, für die sprachliche Vielfalt der Region und für eine mehrsprachige Erziehung und Bildung vermittelt werden. Dies stellt eine Schlüsselqualifikation nicht nur für künftige Lehrkräfte an den Schulen der Minderheiten dar. Für die Option Grundschule liegt der Schwerpunkt im Bereich der Sprachentwicklung, der mehrsprachigen Bildung und Erziehung sowie auf mehrsprachigen Schulmodellen.				
Methodenkompetenz:	Das Seminar verbindet fachwissenschaftliche und fachdidaktische Problemkomplexe im Bereich des mehrsprachigen Spracherwerbs und der bilingualen Erziehung. Auch werden kognitive Fragestellungen der Mehrsprachigkeit behandelt und verschiedene Methoden des bilingualen Unterrichts vorgestellt, hierunter auch inklusive Unterrichtsansätze.				
Sozial- und Selbstkompetenz:	Die Fähigkeit, unterschiedliche mehrsprachige Lernsituationen sowie Lehr- und Lernkonzepte zu reflektieren.				
Lehr-/ Lernformen:	Seminar mit Diskussionen, Ausarbeitung von didaktisch reflektierten Übungen und Präsentationen (selbstständig oder in Gruppen). Vorlesungen.				
Modulverantwortliche/r:	Dr. Astrid Westergaard				
Teilnahmevoraussetzung:	Dänisch auf mind. Niveau C1				
Verwendbarkeit des Moduls:	B.A. Bildungswissenschaften				
Anmerkungen / Sonstiges:	Das Seminar eignet sich auch als Begleitseminar zu einem Schulpraktikum an einer Minderheitenschule und kann nach Absprache ins 4. Semester vorgezogen werden.				

M 8: Teilmodul 1	Mehrsprachigkeit und mehrsprachige Erziehung			
	<i>Exam</i>			
	Teilmodulkennnummer	517081000	Lehrveranstaltungsart	Seminar
	SWS	2 SWS	Workload (Teilmodul)	110 h
	Art des Teilmoduls	Pflicht	Davon	Präsenzzeit
Geplante Gruppengröße	40	Selbststudium		80 h
M 8: Modulprüfung	Modulprüfung			
	<i>Exam</i>			
	Prüfungsnummer	517085000	Prüfungsumfang	mindestens 15 Seiten
	Prüfungsform	Hausarbeit	Prüfungsvorbereitung, Prüfungserarbeitung	40 h
	Benotete Prüfung?	Ja		
Erläuterungen bzgl. Modulprüfung	k.A.			
Letzte Änderung: 02.07.2020				

Modul 9	Sprachwissenschaft: Sprachvarietäten/Soziolinguistik			
	<i>Linguistics: Areal and Social Varieties</i>			
	Modulart		Wahlpflichtmodul	
	Modulkennnummer		517090000	
	Leistungspunkte (LP)		5 LP	
	Semesterwochenstunden (SWS)		2 SWS	
	Spezialisierungsoption		M.Ed. Lehramt an Sekundarschulen	
			Erziehungswissenschaftlicher Fach-Masterstudiengang	
			Fachwissenschaftlicher Masterstudiengang	
	Studienabschnitt	5. Semester	Workload (gesamt)	
Turnus	Jedes Herbstsemester	Davon	Präsenzzeit	30 h
Dauer	1 Semester		Selbststudium	120 h
Qualifikationsziel:		Für das Seminar gilt als Qualifikationsziel, die Fähigkeit der Studierenden zu entwickeln, Wechselbeziehungen zwischen sprachlichen, kulturellen, historischen und gesellschaftlichen Prozessen zu verstehen. Die Studierenden sind mit den für das Modul relevanten Internetressourcen vertraut.		
Fachkompetenz:		Die Studierenden befassen sich mit authentischen sprachlichen Quellen und lernen, empirische sprachliche Daten zu analysieren.		
Methodenkompetenz:		In dem Seminar über Sprachvarietäten wird in die Methoden der Dialektologie und der Soziolinguistik eingeführt. Dabei werden unterschiedliche Methoden vorgestellt und eingeübt, u.a. Methoden der traditionell(er)en und neueren Dialektologie bis hin zu Fragen der Areal- und Soziolinguistik und des Sprachkontakts.		
Sozial- und Selbstkompetenz:		Sprachliche Varietäten zu erkennen und ihren aralen und / oder sozialen Hintergrund zu verstehen.		
Lehr-/ Lernformen:		Seminar mit Diskussionen, Ausarbeitung von didaktisch reflektierten Übungen und Präsentationen (selbstständig oder in Gruppen). Vorlesungen.		
Modulverantwortliche/r:		Dr. Astrid Westergaard		
Teilnahmevoraussetzung:		Dänisch mind. auf Niveau C1.		
Verwendbarkeit des Moduls:		B.A. Bildungswissenschaften		
Anmerkungen / Sonstiges:		Die Lehrveranstaltung findet in dänischer Sprache statt.		

M 9: Teilmodul 1	Areale und soziale Varietäten der dänischen Sprache				
	Teilmodulkennnummer	517091000	Lehrveranstaltungsart	Seminar	
	SWS	2 SWS	Workload (Teilmodul)	110 h	
	Art des Teilmoduls	Pflicht	Davon	Präsenzzeit	30 h
	Geplante Gruppengröße	40		Selbststudium	80 h
M 9: Modulprüfung	Modulprüfung				
	<i>Exam</i>				
	Prüfungsnummer	517095000	Prüfungsumfang	20 min	
	Prüfungsform	Mündliche Prüfung	Prüfungsvorbereitung, Prüfungserarbeitung	40 h	
	Benotete Prüfung?	ja			
	Erläuterungen bzgl. Modulprüfung	Mündliche Prüfung (20 Minuten) mit Vorbereitung (20 Minuten). Fehlende Kompetenz in der dänischen Sprache kann nicht durch andere Leistungen ausgeglichen werden.			
Letzte Änderung: 21.04.2020					

Modul 10	Dänische Literatur und Kultur 1750-1870				
	<i>Danish Literature and Culture 1750-1870</i>				
	Modulart		Wahlpflichtmodul		
	Modulkennnummer		517100000		
	Leistungspunkte (LP)		5 LP		
	Semesterwochenstunden (SWS)		4 SWS		
	Spezialisierungsoption		M.Ed. Lehramt an Sekundarschulen		
			Fachwissenschaftlicher Masterstudiengang		
	Studienabschnitt	6. Semester	Workload (gesamt)		150 h
	Turnus	Jedes Frühjahrssemester	Davon	Präsenzzeit	60 h
Dauer	1 Semester	Selbststudium		90 h	
Qualifikationsziel:	Anhand exemplarischer Textbeispiele und anderer künstlerischer Darstellungsformen aus den älteren Epochen der dänischen Literatur und Kultur sind die Studierenden in der Lage, diese im kulturgeschichtlichen Kontext zu analysieren und zu interpretieren. In der kulturwissenschaftlichen Übung werden theoretische Perspektive parallel zum Literaturseminar behandelt. Die Studierenden sind mit den für das Modul relevanten Internetressourcen vertraut.				
Fachkompetenz:	Verständnis der dänischen Literatur- und Kulturgeschichte im Kontext europäischer kulturgeschichtlicher Strömungen.				
Methodenkompetenz:	Fachübergreifende methodische und analytische Fähigkeiten.				
Sozial- und Selbstkompetenz:	Geschichtsbewusstsein entwickeln.				
Lehr-/ Lernformen:	Seminar und Übung. Einzel-, Paar- und Gruppenarbeit; Diskussionen; Vorlesungen und Übungen.				
Modulverantwortliche/r:	Prof. Dr. Anders Ehlers Dam				
Teilnahmevoraussetzung:	Dänisch mind. auf Niveau C1				
Verwendbarkeit des Moduls:	B.A. Bildungswissenschaften				
Anmerkungen / Sonstiges:	Die Lehrveranstaltungen finden in dänischer Sprache statt.				

M 10: Teilmodul 1	Dänische Literatur 1750-1870			
	Teilmodulkennnummer	517101000	Lehrveranstaltungsart	Seminar
	SWS	2 SWS	Workload (Teilmodul)	60 h
	Art des Teilmoduls	Pflicht	Davon	Präsenzzeit
Geplante Gruppengröße	40	Selbststudium		30 h
M 10: Teilmodul 2	Kulturwissenschaft			
	Teilmodulkennnummer	517102000	Lehrveranstaltungsart	Übung
	SWS	2 SWS	Workload (Teilmodul)	60 h
	Art des Teilmoduls	Pflicht	Davon	Präsenzzeit
Geplante Gruppengröße	40	Selbststudium		30 h
M 10: Modulprüfung	Modulprüfung			
	<i>Exam</i>			
	Prüfungsnummer	517105000	Prüfungsumfang	90 min
	Prüfungsform	Klausur	Prüfungsvorbereitung, Prüfungserarbeitung	30 h
	Benotete Prüfung?	Ja		
	Erläuterungen bzgl. Modulprüfung	Klausur: 90 Minuten. Fehlende Kompetenz in der dänischen Sprache kann nicht durch andere Leistungen ausgeglichen werden		
				Letzte Änderung: 21.04.2020

Modul 11	Sprachwissenschaft: Sprachkontakt und Mehrsprachigkeit				
	<i>Linguistics: Language Contact and Multilingualism</i>				
	Modulart		Wahlpflichtmodul		
	Modulkennnummer		517110000		
	Leistungspunkte (LP)		5 LP		
	Semesterwochenstunden (SWS)		2 SWS		
	Spezialisierungsoption		M.Ed. Lehramt an Sekundarschulen		
			Fachwissenschaftlicher Masterstudiengang		
	Studienabschnitt	6. Semester	Workload (gesamt)		150 h
	Turnus	Jedes Frühjahrssemester	Davon	Präsenzzeit	30 h
Dauer	1 Semester	Selbststudium		120 h	
Qualifikationsziel:	Das Modul verbindet fachwissenschaftliche und fachdidaktische Problemkomplexe im Bereich des mehrsprachigen Spracherwerbs und der bilingualen Erziehung. Auch werden kognitive Fragestellungen der Mehrsprachigkeit behandelt und verschiedene Formen des bilingualen Unterrichts sowie inklusive Unterrichtsansätze vorgestellt. Die Studierenden entwickeln ein vertieftes Verständnis für die individuelle Mehrsprachigkeit und für zweitsprachliche Lehr- und Lernprozesse und erwerben damit eine Schlüsselqualifikation für Lehrkräfte an den Schulen der nationalen Minderheiten, zunehmend auch für Schulen des deutschen Schulsystems mit Schülerinnen und Schülern, die in ihrer Zweitsprache lernen. Die Studierenden sind mit den für das Modul relevanten Internetressourcen vertraut.				
Fachkompetenz:	Grundlegendes Verständnis für Mehrsprachigkeit und für zweitsprachliche Lehr- und Lernprozesse				
Methodenkompetenz:	Empirische und unterrichtsbezogene Analyseverfahren				
Sozial- und Selbstkompetenz:	Interkulturelle Reflexions- und Kommunikationskompetenz im Kontext von Mehrsprachigkeit				
Lehr-/ Lernformen:	Seminar. Vermittlungs- und Präsentationsaufgaben, Diskussionen; selbstständige empirische Studien, Vorlesungen				
Modulverantwortliche/r:	Dr. Astrid Westergaard				
Teilnahmevoraussetzung:	Dänisch auf Niveau C1, gute Englischkenntnisse				
Verwendbarkeit des Moduls:	B.A. Bildungswissenschaften				
Anmerkungen / Sonstiges:	Die Lehrveranstaltung findet in dänischer Sprache statt. Forschungsliteratur ist jedoch überwiegend auf Englisch.				

M 11: Teilmodul 1	Sprachkontakt und Mehrsprachigkeit				
	Teilmodulkennnummer	517111000	Lehrveranstaltungsart	Seminar	
	SWS	2 SWS	Workload (Teilmodul)	90 h	
	Art des Teilmoduls	Pflicht	Davon	Präsenzzeit	30 h
	Geplante Gruppengröße	40		Selbststudium	60 h
M 11: Modulprüfung	Modulprüfung				
	<i>Exam</i>				
	Prüfungsnummer	517115000	Prüfungsumfang	mindestens 15 Seiten	
	Prüfungsform	Hausarbeit	Prüfungsvorbereitung, Prüfungserarbeitung	60 h	
	Benotete Prüfung?	Ja			
	Erläuterungen bzgl. Modulprüfung	Hausarbeit: mindestens 15 Seiten. Fehlende Kompetenz in der dänischen Sprache kann nicht durch andere Leistungen ausgeglichen werden			
				Letzte Änderung: 02.07.2020	

Modul 12	Literatur und Medien II				
	<i>Literature and Media II</i>				
	Modulart		Wahlpflichtmodul		
	Modulkennnummer		517120000		
	Leistungspunkte (LP)		5 LP		
	Semesterwochenstunden (SWS)		2 SWS		
	Spezialisierungsoption		Fachwissenschaftlicher Masterstudiengang		
	Studienabschnitt	6. Semester	Workload (gesamt)	150 h	
	Turnus	Jedes Frühjahrssemester	Davon	Präsenzzeit	30 h
	Dauer	1 Semester		Selbststudium	120 h
Qualifikationsziel:	Vertieftes Wissen über ein Thema der dänischen Literatur, Medien und/oder Kultur der Gegenwart. Schwerpunkt: moderne Text und mediale Ausdrucksformen. Die Studierenden sind mit den für das Modul relevanten Internetressourcen vertraut.				
Fachkompetenz:	Umsetzung des fachwissenschaftlichen Wissens in Hinblick auf unterschiedliche Vermittlungsformen.				
Methodenkompetenz:	Analytische und methodische Kompetenz der Literatur- bzw. Medien- oder Kulturwissenschaft. Selbstständige Literaturrecherche.				
Sozial- und Selbstkompetenz:	Die Fähigkeit, einen Arbeitsprozess selbstständig inhaltlich und zeitlich zu strukturieren, zusammen mit anderen inhaltlich adäquat zu reflektieren und Vermittlungsstrategien zu erarbeiten.				
Lehr-/ Lernformen:	Seminar. Vermittlungs- und Präsentationsaufgaben, Diskussionen; selbstständige Studien, Vorlesungen				
Modulverantwortliche/r:	Prof. Dr. Anders Ehlers Dam				
Teilnahmevoraussetzung:	Dänisch mind. auf Niveau C1.				
Verwendbarkeit des Moduls:	B.A. Bildungswissenschaften				
Anmerkungen / Sonstiges:	Die Lehrveranstaltung findet in dänischer Sprache statt.				

M 12: Teilmodul 1	Literatur und Medien II				
	Teilmodulkennnummer	517121000	Lehrveranstaltungsart	Seminar	
	SWS	2 SWS	Workload (Teilmodul)	120 h	
	Art des Teilmoduls	Pflicht	Davon	Präsenzzeit	30 h
	Geplante Gruppengröße	30		Selbststudium	90 h
M 12: Modulprüfung	Modulprüfung				
	<i>Exam</i>				
	Prüfungsnummer	517125000	Prüfungsumfang	mindestens 15 Seiten	
	Prüfungsform	Hausarbeit	Prüfungsvorbereitung, Prüfungserarbeitung	30 h	
	Benotete Prüfung?	Ja			
	Erläuterungen bzgl. Modulprüfung	Hausarbeit (min 15 Seiten). Präsentation eines Vermittlungsprojektes. Fehlende Kompetenz in der dänischen Sprache kann nicht durch andere Leistungen ausgeglichen werden.			
Letzte Änderung: 21.04.2020					

Modul 13	Bachelor Thesis			
	<i>Bachelor Thesis</i>			
	Modulart		Wahlpflichtmodul	
	Modulkennnummer		Thesis Modul	
	Leistungspunkte (LP)		10 LP	
	Semesterwochenstunden (SWS)		0 SWS	
	Studienabschnitt	6. Semester	Workload (gesamt)	300 h
	Turnus	Jedes Semester	Davon	Präsenzzeit
	Dauer	1 Semester		Selbststudium
300 h				
Qualifikationsziel:	Die Studierenden sind in der Lage, eine fachwissenschaftliche oder fachdidaktische Fragestellung zu entwickeln, mit geeigneten Methoden des Fachs zu bearbeiten und die Bearbeitung sowie ihre Ergebnisse in angemessener schriftlicher Form darzustellen.			
Fachkompetenz:	Fähigkeit, sich eigenständig in ein fachwissenschaftliches und/oder fachdidaktisches Themengebiet einzuarbeiten; in diesem Bereich vertieftes Fachwissen. Kenntnis der fachlichen Relevanz und der fachlichen Bewertungsmaßstäbe, die bei der Konzeption einer wissenschaftlichen Arbeit dieser Größenordnung anzulegen sind; Fähigkeit, die eigene Arbeit in dieser Hinsicht kompetent zu planen und durchzuführen.			
Methodenkompetenz:	Eigenständige Recherche, Auswertung und Verarbeitung der einschlägigen Fachliteratur. Sachgerechte Anwendung der im Bachelor-Studium erlernten Methoden des Fachs. Angemessene schriftliche Darstellung von Fragestellung, Vorgehensweise und Ergebnissen.			
Sozial- und Selbstkompetenz:	Eigenständigkeit, Ausdauer, Organisation längerer Arbeitsprozesse			
Lehr-/ Lernformen:	Bachelor Thesis			
Modulverantwortliche/r:	Prof. Dr. Anders Ehlers Dam, Dr. Astrid Westergaard			
Teilnahmevoraussetzung:	keine			
Verwendbarkeit des Moduls:	B.A. Bildungswissenschaften			
Anmerkungen / Sonstiges:	k.A.			
M 13: Modulprüfung	Modulprüfung			
	<i>Exam</i>			
	Prüfungsnummer	10	Prüfungsumfang	mindestens 30 Seiten
	Prüfungsform	Bachelor Thesis	Prüfungsvorbereitung, Prüfungserarbeitung	300 h
	Benotete Prüfung?	Ja		
	Erläuterungen bzgl. Modulprüfung	Bearbeitungszeitraum: 4 Monate. Es wird erwartet, dass die Bachelor Thesis in dänischer Sprache verfasst wird.		
Letzte Änderung: 21.04.2020				