



## International Management | Bachelor of Arts

**Die Veranstaltung beginnt um 14 Uhr.**

**Stellt Eure Fragen bitte im Chat an „Alle  
Diskussionsteilnehmer“.**



# Herzlich Willkommen bei uns an der Uni!



Europa-Universität  
Flensburg

# B.A. IM worum geht es?

- ❖ Wirtschaftswissenschaften
- ❖ Fremdsprachen
- ❖ Area Studies  
(Regionalwissenschaften)



*Hej, hvordan går  
det?  
Hola, ¿qué tal?  
Hi, how are you?*



Schwerpunkt

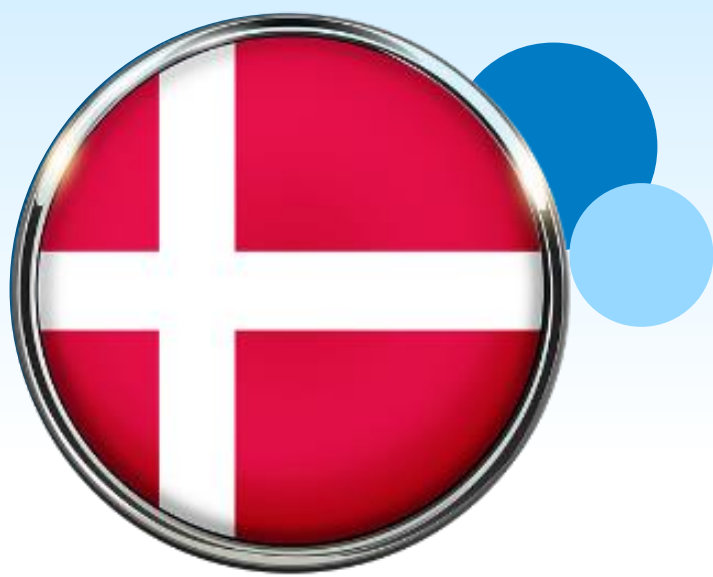


oder



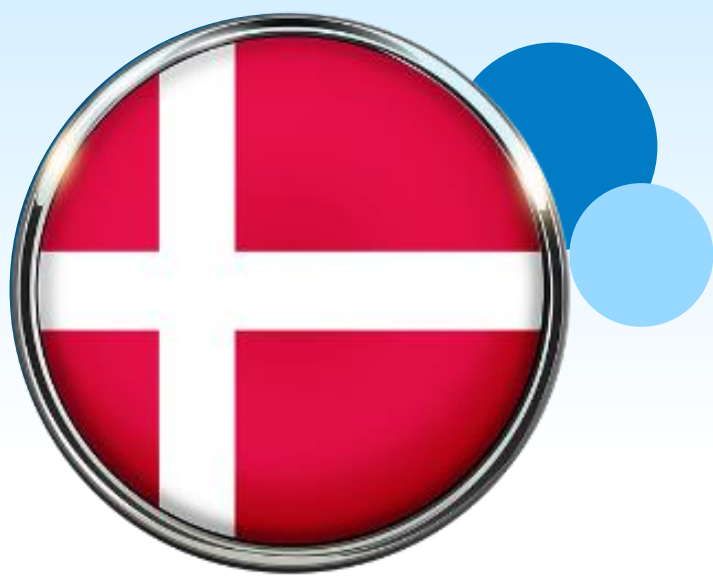
Spanisch oder Dänisch

→ Dänischer Schwerpunkt in Kooperation mit der  
Syddansk Universitet (SDU) in Sønderborg



## Schwerpunkt Dänisch: Doppelabschluss

- ❖ Ihr bekommt zwei Abschlüsse – einen dänischen und einen deutschen
- ❖ Ein Shuttle-Bus bringt Euch dienstags und donnerstags zu den Vorlesungen in Sønderborg



## Schwerpunkt Dänisch

Alle wichtigen Infos (Vorlesungsplan, Introprogramm, ...) findet Ihr unter diesem Link:

[https://mitsdu.dk/en/mit\\_studie/bachelor/international\\_erhvervsoekonomi\\_med\\_fremmedsprog/studiestart/introprogram](https://mitsdu.dk/en/mit_studie/bachelor/international_erhvervsoekonomi_med_fremmedsprog/studiestart/introprogram)

**Denkt an die Anmeldung per Mail für die Veranstaltung am Do 15.10.**



# Daten des HeSe 20/21



Semesterzeiten  
01.09.2020 – 28.02.2021

Einführungswoche  
12.10.2020 – 16.10.2020

Vorlesungszeitraum  
19.10.2020 – 05.02.2021

Prüfungswochen  
25.01.2021 – 05.02.2021



Für euch gelten zusätzlich die  
Zeiten der SDU

# Studien- -aufbau



## Modulkatalog und Prüfungsordnung

<https://www.uni-flensburg.de/portal-studium-und-lehre/im-studium/dokumente-zum-studium/ba-international-management/ordnungen-2017/>

### Aufbau des Studiums: 180 ECTS - SPANISCH

- Pflichtfach: Wirtschaftswissenschaften (inkl. Bachelorarbeit) [100 ECTS]
- Wahlpflichtfach 1 und 2 [55 ECTS]
  - Wahlpflichtfach 1: International Business and Economics [mind. 10 ECTS]
  - Wahlpflichtfach 2: Area Studies [mind. 20 ECTS]
    - Regionalschwerpunkt: Lateinamerika ODER Südeuropa [15 ECTS]
- Sprachausbildung [25 ECTS]



# Studien -aufbau



## Modulkatalog und Prüfungsordnung

<https://www.uni-flensburg.de/portal-studium-und-lehre/im-studium/dokumente-zum-studium/ba-international-management/ordnungen-2017/>

### Aufbau des Studiums: 180 ECTS - DÄNISCH

- Pflichtfach: Wirtschaftswissenschaften (inkl. Bachelorarbeit) [95 ECTS]
- Wahlpflichtfach 1 und 2 [45 ECTS]
  - Wahlpflichtfach 1: International Business and Economics [25 ECTS]
  - Wahlpflichtfach 2: Area Studies [20 ECTS]
- Sprachausbildung [40 ECTS]

# Das 1. Semester



Welche Kurse muss/ kann ich wählen?

- Prüfungsordnung: empfohlener Studienverlauf
- Modulkatalog: Studienabschnitt



SPANISCH

*20 ECTS im Pflichtfach Wirtschaftswissenschaften*

Einführung in das Studium

BWL 5: Controlling

VWL 1: Mikroökonomik

Statistik 1

*10 ECTS Sprachausbildung*

Spanisch 1



DÄNISCH: Ihr wählt in den ersten Semestern nicht selbst!

# Beleg -verfahren



Wo wähle ich meine Module?  
→ [studiport.uni-flensburg.de](https://studiport.uni-flensburg.de)

Wie kann ich mich darauf vorbereiten?

Online-Infoveranstaltung: [uni-flensburg.de/belegen](https://uni-flensburg.de/belegen)  
→ Heute 12.10. um 16 Uhr  
→ Morgen 13.10. um 16 Uhr

Wann wähle ich meine Module?

Mittwoch 14.10. zwischen 7:00 und 23:59 Uhr

Was tun bei Problemen?

Offene Sprechstunde 14.10. von 8:00 bis 10:00 Uhr



Beleg  
-verfahren



## Wo wähle ich meine Module? → Im Studiport

Offene Sprechstunde 14.10. von 8:00 bis 10:00 Uhr

→ Greta Braun

Fachstudienberatung, 0461 805 2541,  
*studienberatung.iim@uni-flensburg.de*

→ Kathrin Thomsen

Zentrales Institutssekretariat, 0461 805 2536,  
*zis.iim@uni-flensburg.de*

→ Maren Baur

Koordination IIM, 0461 805 2007,  
*koordination-iim@uni-flensburg.de*



# Das 1. Semester



## Wie finden die Kurse an der EUF statt?

<https://www.uni-flensburg.de/iim>

### Pflichtfach Wirtschaftswissenschaften

#### ✓ Einführung in das Studium der Management- und Wirtschaftswissenschaften

Alle Informationen zur Lehrveranstaltung können Sie dem dazugehörigen [Moodle-Kurs](#) entnehmen. Die bei Studiport angemeldeten Veranstaltungsteilnehmer\*innen erhalten per E-Mail das Passwort für den Moodle-Zugang.

› **BWL 2: Marketing**

› **BWL 3: Organisation**

› **BWL 5: Controlling**

› **VWL 1: Mikroökonomik**

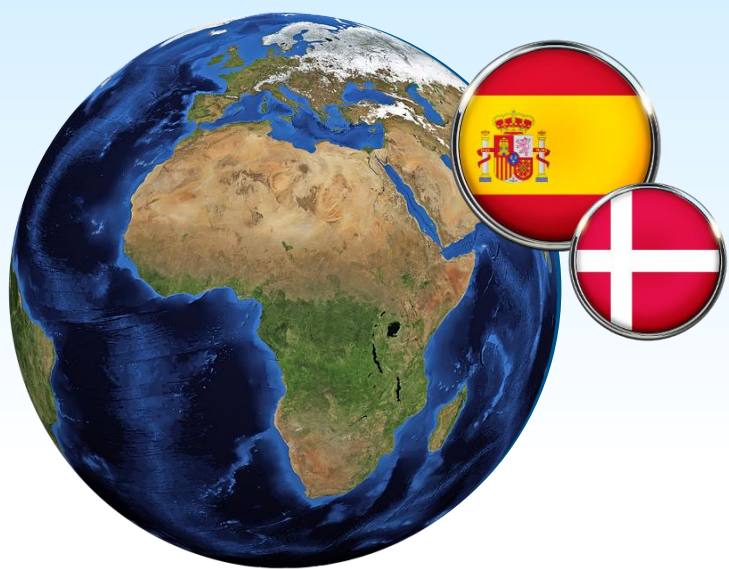
<https://www.uni-flensburg.de/iim/studium/aktuelle-informationen-zum-hese-2021/>

Präsenz-  
termine



# Wichtiger Termin: Freitag, der 30.10.

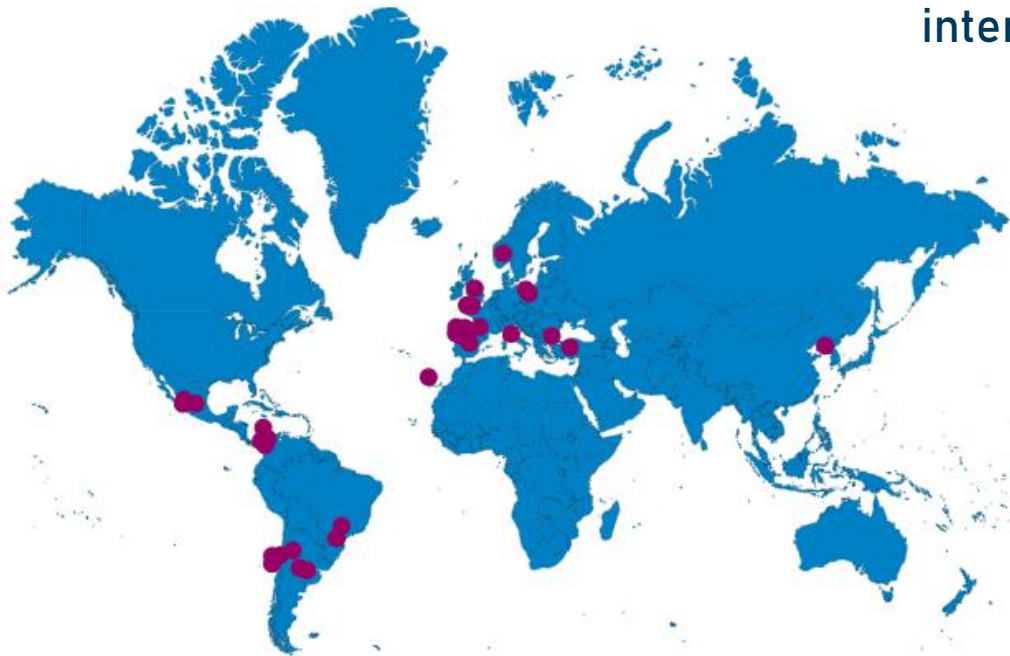
Uhrzeit	Ort	Veranstaltung
10 – 12 Uhr 	Wird noch bekannt gegeben	Einführung in das Studium der Management- und Wirtschaftswissenschaften
12 – 14 Uhr 	Audimax	SDU- Informationsveranstaltung zum B.A. IM/ BSc IEF
16 – 17 Uhr  	Audimax	Vorstellung des volkswirtschaftlichen Lehrangebots und der Forschung der Abteilung INEC



## Freiwilliges Auslandssemester

- Partneruniversitäten in Lateinamerika und Europa
- Oder als „Freemover“ weltweit
- International Center

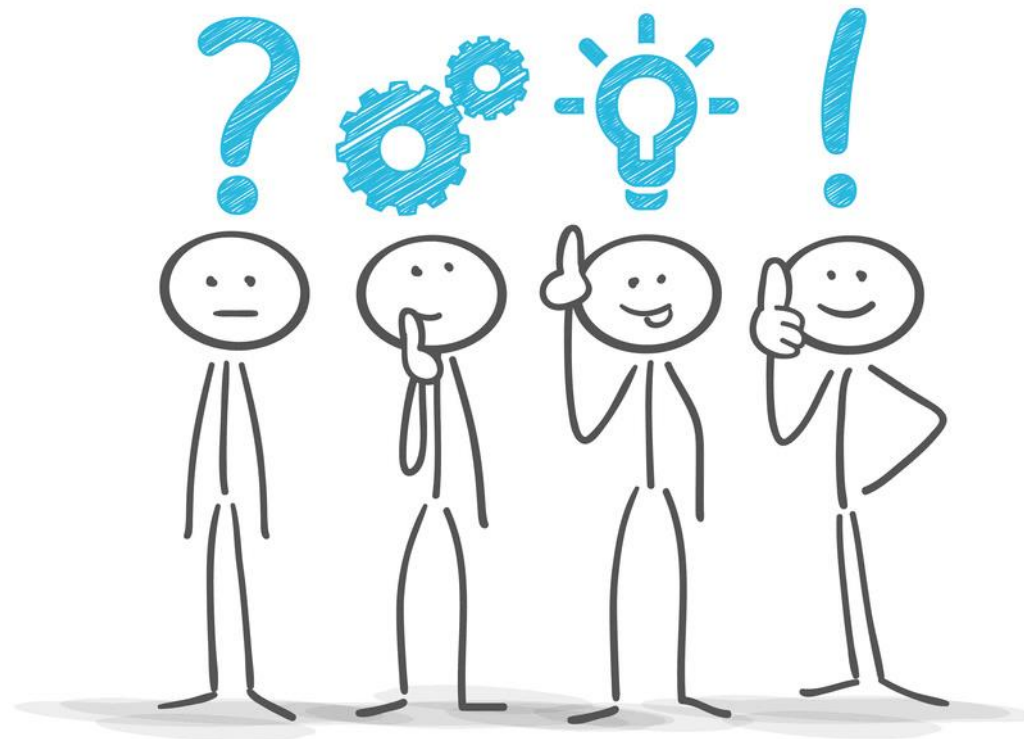
<https://www.uni-flensburg.de/portal-internationales/ins-ausland-gehen/studierende/>



Hierzu wird es noch eine Infoveranstaltung vom International Center geben!



Was wollt  
Ihr noch  
wissen?



© Matthias Enter - Fotolia.com



Europa-Universität  
Flensburg

**Ansprechpartnerin:**

Greta Braun

Tel.: +49 461 805 2541

[studienberatung.iim@uni-flensburg.de](mailto:studienberatung.iim@uni-flensburg.de)

Munketoft – MAD 119

**Besucheranschrift:**

Munketoft 3b

24937 Flensburg

[www.uni-flensburg.de](http://www.uni-flensburg.de)