

Herzlich willkommen
im
B.A. International Management – BWL

Maren Baur

Institutsreferentin am IIM, Studiengangskoordinatorin B.A. IM und M.A. IMS
(www.uni-flensburg.de/iim)



Worin besteht das Studium?



Aufbau des Studiums

Pflichtfach Wirtschaftswissenschaften

- 100 ECTS
- Inkl. Bachelor-Thesis 15 ECTS

Wahlpflichtfach 1: International Business and Economics

- Mindestens 10, maximal 35 ECTS

Wahlpflichtfach 2: Area Studies

- Mindestens 20, maximal 45 ECTS
- 15 ECTS müssen aus EINEM der beiden Regionalschwerpunkte (Südeuropa / Lateinamerika) gewählt werden

Sprachausbildung

- 25 ECTS

Wichtige Dokumente (2021!)

PStO (Studienordnung)

- Gemeinsam mit der Rahmen-Prüfungsordnung DAS wichtigste Dokument zu Ihrem Studium

Modulkatalog

- Konkretere Beschreibungen aller im Studiengang verankerten Module
- Es werden NICHT alle Module regelmäßig angeboten!

www.uni-flensburg.de/iim

Das 1. Semester

Welche Kurse kann / muss ich wählen?

- Prüfungsordnung: empfohlener Studienverlauf
- Modulkatalog: Studienabschnitt
- 20 ECTS im Pflichtfach Wirtschaftswissenschaften
 - Einführung in das Studium der Management- und Wirtschaftswissenschaften (5 ECTS)
 - BWL 5: Controlling (5 ECTS)
 - Methoden empirischer Sozialforschung (5 ECTS)
 - Economics 1: Fundamentals of Microeconomics (5 ECTS)
- 10 ECTS im Bereich Sprachausbildung (Spanisch 1, 10 ECTS)

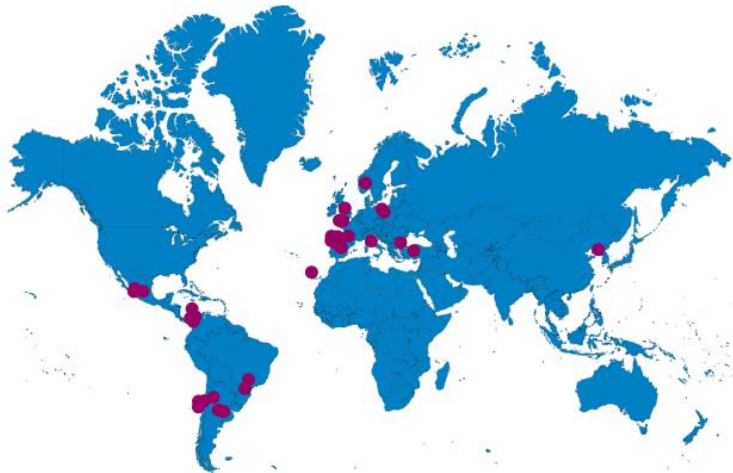
Wie bzw. wo wähle ich?

- studiport.uni-flensburg.de
- Wann wähle ich meine Module?
- Bis zum 22.09.2021, 23:59 Uhr

Freiwilliges Auslandssemester

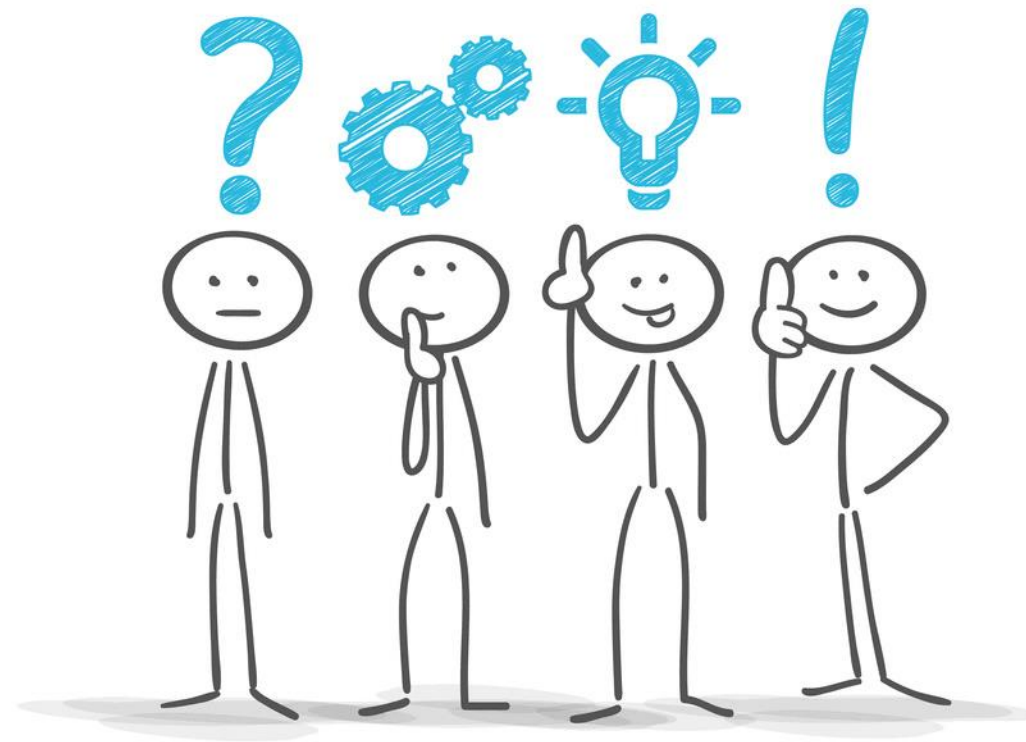
Im 5. Semester kann ein freiwilliges Auslandssemester absolviert werden

- Partneruniversitäten in Lateinamerika und Europa
- Oder als „Freemover“ weltweit
- International Center
<https://www.uni-flensburg.de/portal-internationales/ins-ausland-gehen/studierende>



Hierzu wird es noch eine Infoveranstaltung vom International Center geben!

Fragen?



© Matthias Enter - Fotolia.com