

Herzlich Willkommen am IIM

.. dem Internationalen Institut für Management & ökonomische Bildung
der Europa-Universität Flensburg

.. und in den Studiengängen

B.A. International Management – BWL

M.A. International Management Studies - BWL

Maren Baur

Institutsreferentin am IIM, Studiengangskoordinatorin B.A. IM und M.A. IMS
(www.uni-flensburg.de/iim)



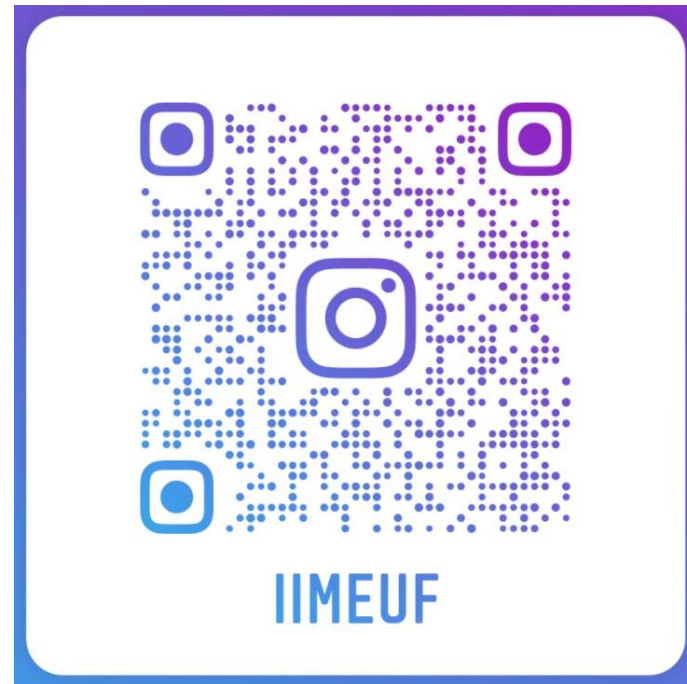
Go to
www.menti.com

Enter the code
2253 7550



Or use QR code

Herzlich Willkommen am IIM



www.uni-flensburg.de/iim

Das IIM im Gebäude MADRID

(Munketoft 3b)



Prof. Dr. Susanne Royer

Studiengangsleiterin Bachelor (B.A.) International Management – BWL /
Master (M.A.) International Management Studies - BWL



Prof. Dr. Tabea Scheel

Institutssprecherin des Internationalen Instituts für Management und
ökonomische Bildung



Dr. Søren W. Eskildsen

Studiengangsleiter Bachelor (B.Sc.) i International erhvervsøkonomi med
fremmedsprog / Cand.merc.int



Fachstudienberatung

Flemming Neumann

Fachstudienberatung EUF



studienberatung.iim@uni-flensburg.de

Alina Florinski

Faglig Vejleder SDU



fvalflo17@sdu.dk

Verwaltung

Karin Drenkow

Prüfungsamt (SPA)



Anmeldung Bachelor-/ Masterarbeiten, Praktika

Ausstellung von Leistungsübersichten & Zeugnissen

<https://www.uni-flensburg.de/?12706>

Kathrin Thomsen

Zentrales Institutssekretariat (ZIS)



Probleme mit dem Vorlesungsverzeichnis

Anerkennung von Studienleistungen aus dem Ausland

<https://www.uni-flensburg.de/?26344>

Studieservice SDU

Nicole Beth

Prüfungsangelegenheiten

Helle Hedde Hansen

Allg. Orga. & Fragen zum Studium

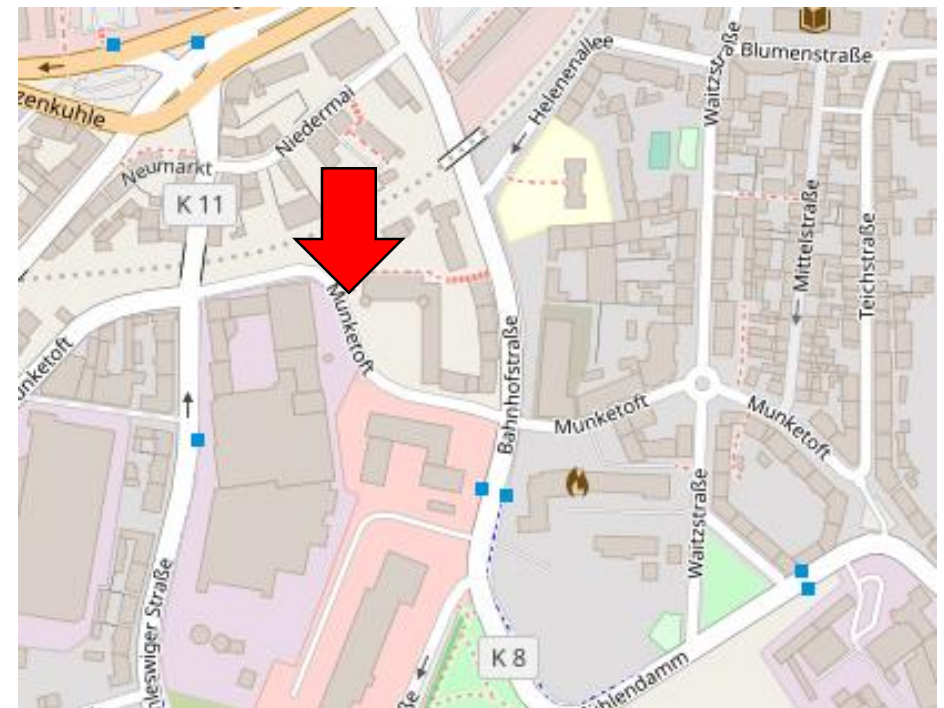


<https://www.uni-flensburg.de/?26340>

IIM Servicepoint

Im Gebäude Madrid, Außenstelle in Bahnhofsnähe
Adresse: Munketoft 3b

Ansprechpartner	Raum
Koordination	MAD 119
EUF Fachstudienberatung	MAD 119
SPA	MAD 120
ZIS	MAD 121
Dänischer Studienservice	MAD 122
Dänische Fachstudienberatung	MAD 017



Tipps

Woher bekomme ich Infos?

- www.uni-flensburg.de/iim
- https://mitsdu.dk/da/mit_studie/bachelor/international_erhvervsoekonomi_med_fremmedsprog
- https://mitsdu.dk/da/mit_studie/kandidat/cand_merc_int
- Prüfungsordnung/Modulkatalog
 - BA: <https://www.uni-flensburg.de/?24143>
 - MA: <https://www.uni-flensburg.de/?24144>
- Infoveranstaltungen
- Höhere Semester, Fachschaft, Studienberatung

Emails

- Richtige Kontaktperson, kurz & bündig
- Regelmäßig checken & aufräumen
- Infokanäle managen (<https://www.uni-flensburg.de/?id=27599>)

ECTS / Leistungspunkte

- 1 ECTS = 30 Arbeitsstunden
- Vorgesehener studentischer Arbeitsaufwand pro Semester: 30 ECTS (900h)

Belegen von Lehrveranstaltungen

Studiport:

- Kurse, Lehrveranstaltungen & Prüfungen werden im Studiport gewählt
- <https://www.uni-flensburg.de/?id=29012>
- Gewählt werden kann bis Mittwoch, 22.09.2021, 23:59 Uhr
- Unerheblich, wann die Kurse gewählt werden!
- Es muss sich zu Veranstaltungen und Prüfungen separat angemeldet werden. Abmeldungen von Prüfungen sind bis 14 Tage vor Prüfung möglich
- Nähere Informationen gibt es
 - zu inhaltlichen Fragen in den fachspezifischen Veranstaltungen am Dienstag und Mittwoch
 - zu inhaltlichen Fragen heute um 16:00 Uhr in der Flens-Arena in der Infoveranstaltung „Einführung in Studiport & Kurswahl“

Technisches

ZIMT – Services für Studierende

- Kopierer, Zugangsdaten, WLAN u.v.m.
- <https://www.uni-flensburg.de/?12003>

Moodle

- Portal für Lehrmaterialen, Gruppenarbeiten & Austausch mit Dozierenden
- <https://elearning.uni-flensburg.de/moodle/>

Studiport

- Allgemeine Studiumsverwaltung, Noten, Kurswahl, Stundenplan u.v.m.
- <https://studiport.uni-flensburg.de/qisserver/rds?state=user&type=0>

Webex

- Programm für online Videokonferenzen
- <https://www.uni-flensburg.de/?28978>

Die ZHB – Unsere Bib

Zentrale Hochschulbibliothek

- Zugang zu vielen elektronischen Datenbanken & Fachzeitschriften
- <https://www.zhb-flensburg.de>
- Für Zugriff von außerhalb des Campus:
<https://www.uni-flensburg.de/?12834>



Du willst dich engagieren?



Studienævn



Campus Career

- Individuelle Beratung & Workshops zum Thema „Fit für den Beruf“
- Entwicklung von persönlichen Kompetenzen
- Vernetzung von Studium & Praxis
- Jedes Semester „Career Skills Month“ – im November zum Thema „Sustainability Skills“ (u.a. mit dem Head of Global Innovation von DB Schenker am 8.11. – alle Infos und Einwahldaten finden sich zeitnah auf der Webseite von CampusCareer www.campuscareer.de)
- Informationen & Beratung zum deutschen Arbeitsmarkt für internationale Studierende
- Karriereportal „STUJO“ (Studierendjobs, Praktika, Jobeinstieg)
- <https://flensburg.stujo.net/>



CAMPUSCAREER

Fachschaft IM/IMS



Wer sind wir?



Flemming Neumann
1. Vorsitzender



Sabine Bieritz
2. Vorsitzende



Janina Wohlers
Information Management



Peter Schäfer
Logistik



Benita Schmidt
Creative Management



Tim Schober
Kassenwart



Antonia Kubny
Social Media



Cora Mannitz
Social Media



Timon Wingens
Logistik



Moritz Struwe
Social Media

Was machen wir?

- Interessenvertretung der Studierenden vor dem Lehrstuhl & der Universität
- Informelle Ansprechpartner bei Problemen & Anliegen aller Art
- Schnittstelle zwischen Studierenden & Dozenten, StuPa, AStA u.v.m.
- Organisation & Durchführung der Einführungswoche
- Durchführung von extracurricularen Veranstaltungen
 - Wirtschafts-Talks, Fahrten zu Messen, Diskussionsabende u.v.m.
- Organisation eures Studentenlebens abseits der Uni
 - Kennenlernfahrten
 - Stammtische
 - Weihnachtsfeiern
 - Sommerfeste
 - u.v.m.

Was machen wir?

Diese Woche:

- Im Anschluss an diese Veranstaltung
 - Kurzes Kennenlernen, Austausch & Kartenverkauf
- Dienstag 17:00 Uhr: Pubcrawl durch Flensburg, Start an der Hafenspitze
 - Erkundung des Flensburger Nachtlebens in kleinen Teams, geleitet von Studierenden der höheren Semester
 - Anschließende Aftershow Party am Wasser inkl. Happy Hour mit allen Teilnehmern
 - Kartenverkauf & Infos am Ausgang (3€ / Person)
- Mittwoch 13:00 Uhr: Campus Rallye, Kennenlernen & Abendprogramm
 - Lernt den Flensburger Campus kennen und tritt in verschiedenen Disziplinen gegen eure Kommilitonen an
 - Gemeinsames Kennenlernen im Irish Pub am Abend
 - Kartenverkauf & Infos am Ausgang (2€ / Person)

Im November:

- Freitag, 05.11.2021 – Sonntag, 07.11.2021: Hyttetur
 - Infos am Ausgang, 75,00€ / Person

Fachschaft IM/IMS



Wie könnt ihr uns erreichen?



@IMIMSFACHSCHAFT



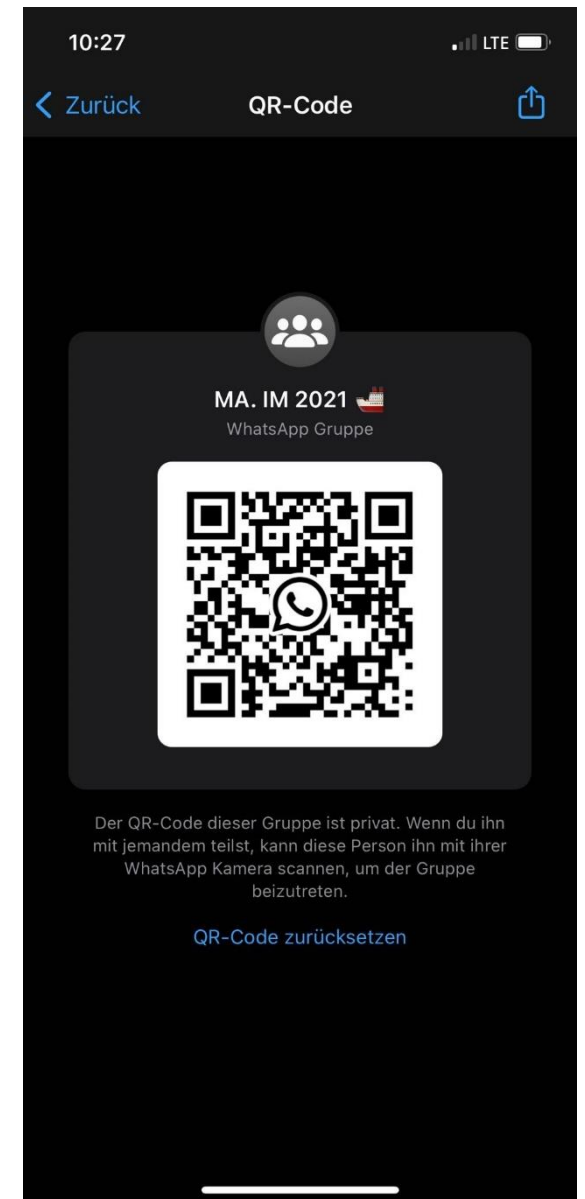
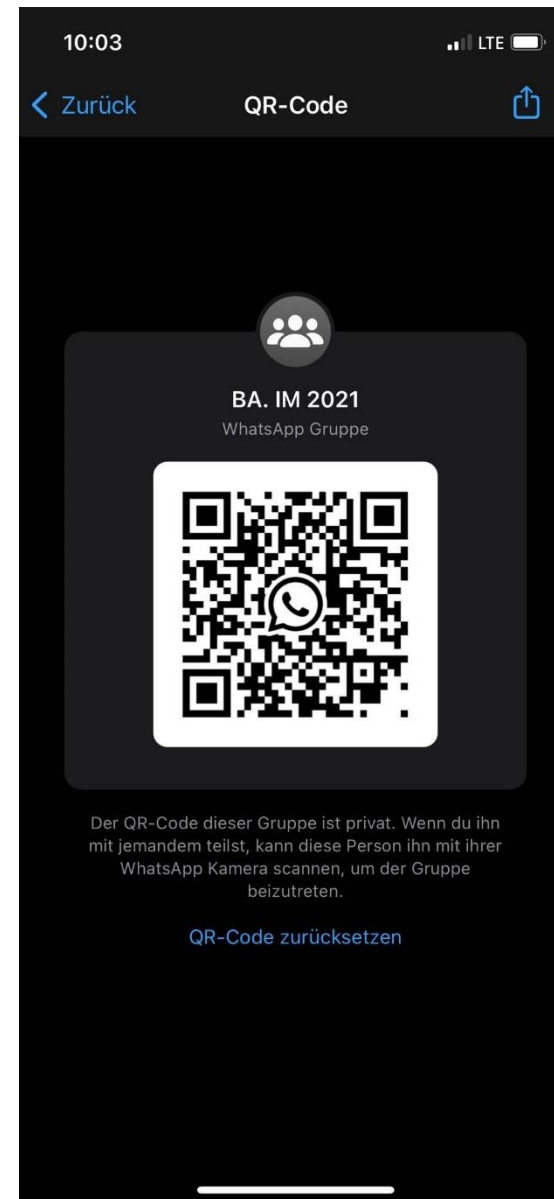
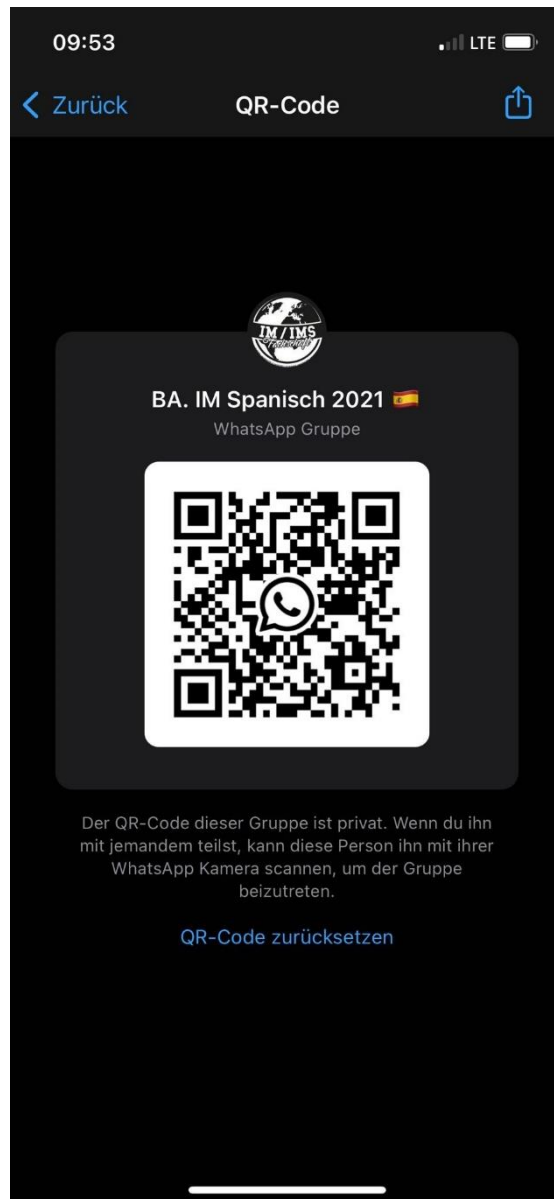
fv-im@uni-Flensburg.de



<https://www.uni-flensburg.de/?26318>

Am wichtigsten: Sprecht uns an!

- Auf dem Campus
- Im Bus
- In der Kneipe



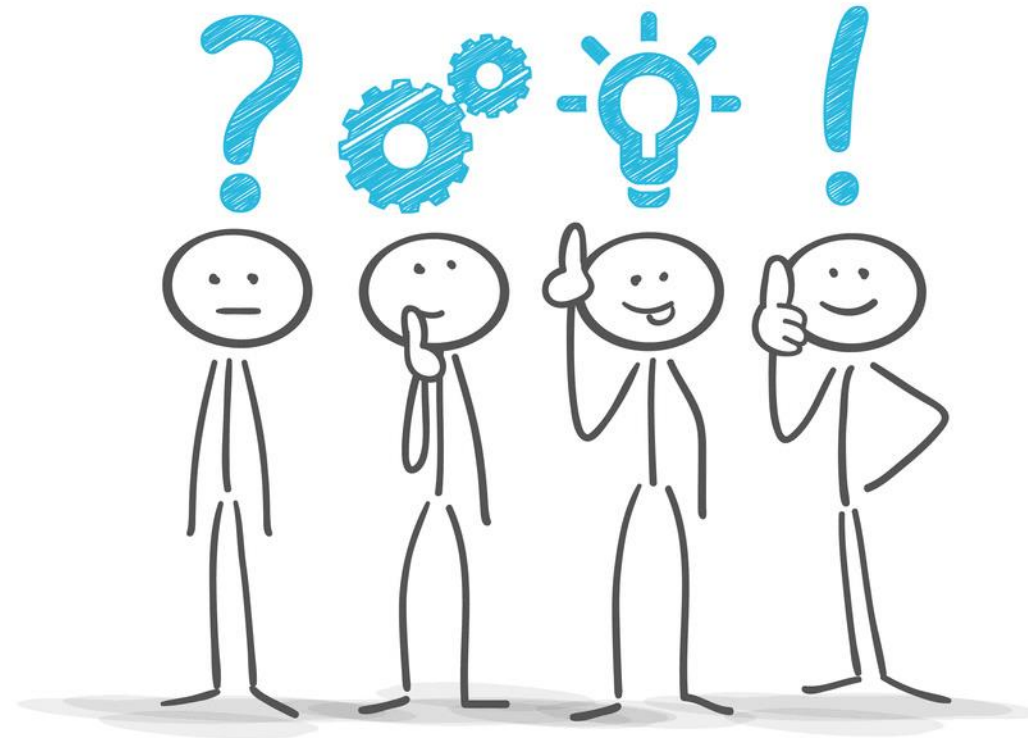
Wie geht's weiter?

<i>Montag, 20.09.2020</i>	<i>Dienstag, 13.10.2020</i>	<i>Mittwoch, 14.10.2020</i>
<p>10:00 – 15:00 Markt der Möglichkeiten (Gebäude Helsinki)</p> <p>11:00 – 13:00 „Wie studieren gelingt“ – Tipps der Studienberatung (Flens-Arena)</p> <p>16:00 - 18:00 Uhr Einführung in Studiport & Kurswahl (Flens-Arena)</p>	<p>12:00 – 14:00 Fachspezifische Einführung in den B.A. IM-BWL Spanisch</p> <p>17:00 – Open End Pubcrawl der Fachschaft IM/IMS (Hafenspitze)</p>	<p>09:00 – 10:00 Fachspezifische Einführung in den M.A. IMS-BWL (Audimax)</p> <p>11:00 – 12:00 Studierendenwerk informiert zu Bafög (Audimax)</p> <p>13:00 – 15:00 Infoveranstaltung “Stipendien als Studienfinanzierung” (Audimax)</p> <p>13:00 – Open End Campus Rallye, Kennenlernen & Abendprogramm der Fachschaft IM/IMS</p>

SDU-Introprogramme

- B.A.: [Intro programme, BSc in International Business Administration and Foreign Languages \(mitsdu.dk\)](https://mitsdu.dk)
- M.A.: [Intro programme, MSc in business, language and culture \(Sønderborg/Flensburg\) \(mitsdu.dk\)](https://mitsdu.dk)

Ihre Fragen



Viel Spaß und Erfolg im
Studium!