

Herzlich willkommen im
M.A. International Management Studies – BWL;
MSc in Business, Language and Culture

Susanne Royer

Professorin für Strategisches und Internationales Management
Studienleitung des B.A. International Management – BWL

Larissa Binder

Institutsreferentin am IIM, Studiengangskoordinatorin des
M.A. International Management Studies – BWL

PStO (Studienordnung 2023)

- Gemeinsam mit der Rahmen-Prüfungsordnung DAS wichtigste Dokument zu Ihrem Studium

Modulkatalog (2023)

- Konkretere Beschreibungen aller im Studiengang verankerten Module
- Es werden NICHT alle Module regelmäßig angeboten!

<https://www.uni-flensburg.de?12343>

Schlüssel-
qualifikationen
40 CP

Spezialisierungen
50 CP

30 CP aus EINEM der vier
Schwerpunkte

Masterthesis und
-kolloquium
30 CP

Insg. 120 CP

Forschungskompetenz

- 10 CP
- Pflichtfach: „Fortgeschrittene Statistik“, 5 CP

Überfachliche Kompetenzen und Persönlichkeitsentwicklung

- 10 CP
- mind. 5 CP in „Wirtschaftsethik und unternehmerische Verantwortung“

Internationale Kompetenz

- 15 CP
- 10 CP davon im Bereich „Sprachkompetenz“

5 CP frei wählbar aus einem der oben genannten Bereiche

S1 Entrepreneurship & Small Business Management

- Jackstädt-Zentrum Flensburg (Dr. Tanja Reimer, Dr. Kirsten Mikkelsen)

S2 Strategy and Organisation

- Prof. Dr. Susanne Royer

S3 Organisational Behaviour & Human Resource Management

- Prof. Dr. Tabea Scheel / Prof. Dr. Thomas Behrends

S4 Marketing & Media Management

- Prof. Dr. Berthold Hass

Es müssen 30 CP aus EINEM der Schwerpunkte gewählt werden, 20 CP sind frei wählbar

**Vorstellung aller
Schwerpunkte:
heute, 13:30 -
14:30 Uhr, MAD
131**

- Es kann ggf. ein Praktikum in einem der vier Schwerpunkte absolviert und für 5 CP anerkannt werden.
- mindestens vierwöchiges studienrelevantes Praktikum in Vollzeit
- Leistungsnachweis durch einen mindestens 10-seitigen Praktikumsbericht
- Die Anmeldung zum Praktikum grundsätzlich vor Beginn des Praktikums
- Werkstudententätigkeit wird als Praktikum anerkannt, sofern dieses nach Inhalt und Umfang äquivalent zu einem vierwöchigen Vollzeitpraktikum ist. Die Äquivalenz wird von der jew. Betreuungsperson überprüft.
- Weitere Informationen: <https://www.uni-flensburg.de/?14448> unter dem Reiter „Praktikum“

Gewählte Spezialisierung: S1 Entrepreneurship & Small Business Management

Gewählte Sprachvertiefung: Englisch

1.	International Development	Englisch I	Fortgeschr. Statistik	Wirtschaftsethik	Organisationsentwicklung I	Unternehmenskommunikation	30 LP
2.	History & Socio-Economic Development	Englisch II	Microeconomic Data Analysis	Entrepreneurship, Diversity & Cultural Issues	Organisationsentwicklung II	Health & Stress at Work	30 LP
3.	Global Ethics	Innovationsmanagement	Small Business Management	Entrepreneurial Personality & Mindset	Praktikum	Medienrecht	30 LP
4.	Masterthesis inkl. -kolloquium						30 LP

Spezialisierungsbereiche S1 - S4:

30 LP im Schwerpunkt S3;

20 LP frei wählbar aus S1 - S4

Schlüsselqualifikationen (SQ): 40 LP

Forschungskompetenz (10 LP)

Überfachliche Kompetenzen und Pers.entwicklung (10 LP)

Internationale Kompetenz (15 LP)

+5 LP frei wählbar aus dem Angebot

Empfohlener Studienverlaufsplan siehe PStO 2023

- 20 CP Schlüsselqualifikationen / 10 CP im Bereich der Spezialisierung
 - Empfehlung für alle Studierenden (ohne Zulassungsaufgaben): Fortgeschrittene Statistik
 - Empfehlung: weitere 5 CP aus dem Bereich Forschungskompetenz im 2. Semester (FrSe) belegen!

Wie bzw. wo wähle ich?

- studiport.uni-flensburg.de
- Wann wähle ich meine Module?
- Bis zum 13.09.2023, 23:59 Uhr

Bei Problemen...

zis.iim@uni-flensburg.de

studienberatung.iim@uni-flensburg.de

koordination-iim@uni-flensburg.de

Nicht vergessen!

- Abmeldung bis 14 Tage vor Prüfungstermin möglich
- Im Studiport gibt es die Möglichkeit, sich alle Prüfungsanmeldungen als PDF anzeigen zu lassen – nutzen und abspeichern!

Europa-Universität Flensburg

Startseite | Abmelden | Letzte Anmeldung: 21.09. | Frau ImS Teststudent701 | Sie sind angemeldet als: ...

Meine Funktionen | Veranstaltungen | Einrichtungen | Räume und Gebä

Sie sind hier: Startseite → Prüfungsverwaltung

- Allgemeine Verwaltung
- Studiungsverwaltung
- Prüfungsverwaltung**
- Stundenplan

Prüfungsverwaltung

- Veranstaltungen belegen
- Info über angemeldete Prüfungen**
- Notenspiegel
- Meine Belegungen

Europa-Universität Flensburg

Startseite | Abmelden | Letzte Anmeldung: 21.09. | Frau ImS Teststudent701 | Sie sind angemeldet als: ...

Meine Funktionen | Veranstaltungen | Einrichtungen | Räume und Gebäude

Sie sind hier: Startseite → Prüfungsverwaltung → Info über angemeldete Prüfungen

Info über angemeldete Prüfungen

Bitte wählen Sie aus:

- Abschluss 85 Master ⓘ

Europa-Universität Flensburg

Startseite | Abmelden | Letzte Anmeldung: 21.09. | Frau ImS Teststudent701 | Sie sind angemeldet als: ... | in der Rolle: Student

Meine Funktionen | Veranstaltungen | Einrichtungen | Räume und Gebäude | Personen

Sie sind hier: Startseite → Prüfungsverwaltung → Info über angemeldete Prüfungen

Info über angemeldete Prüfungen (Master)

Liste der angemeldeten Prüfungen des Studierenden

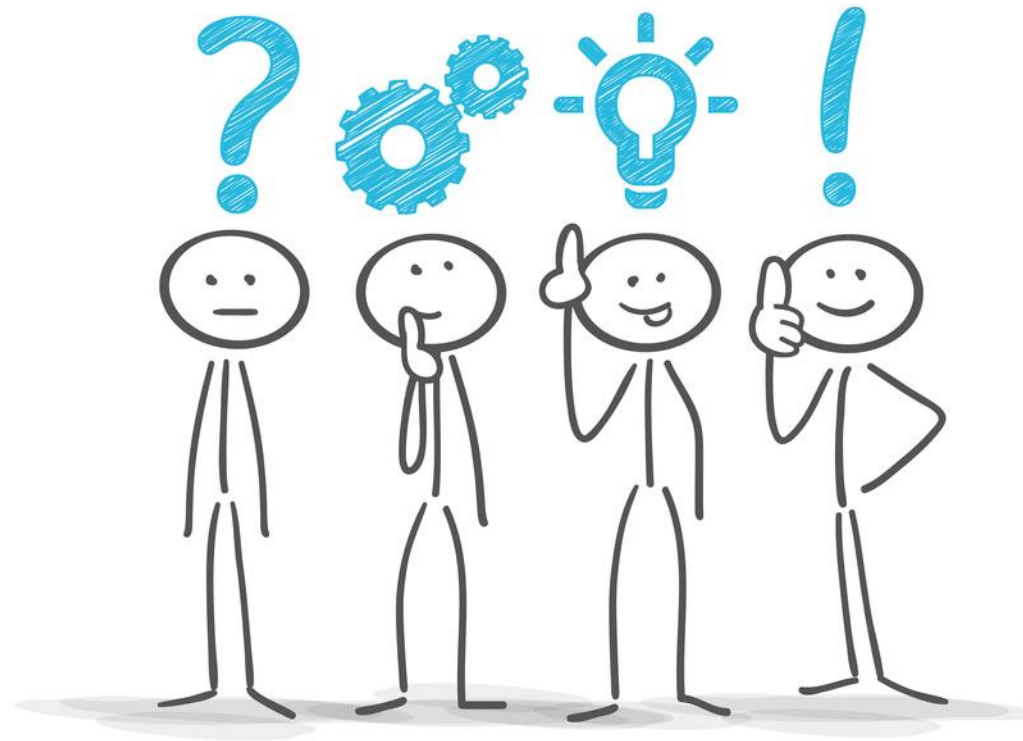
Name des Studierenden	ImS Teststudent701
Geburtsdatum und -ort	01.08.1992 in Flensburg
(angestrebter) Abschluss	[85] Master
Matrikelnummer	701
Anschrift	Auf dem Campus 1a, 24943 Flensburg

Auswahlseite

Anmeldung zu den Veranstaltungen über das Formular auf der Homepage:

- <https://www.uni-flensburg.de/?29991>
- Nur die semesteraktuellen Veranstaltungen sind dort aufgeführt
- Bis zwei Wochen vor Prüfung kann sich per Mail an spa.iim@uni-flensburg.de abgemeldet werden
- **Zulassungsauflagen müssen erfüllt sein, um die Master-Thesis anmelden zu können!**

Fragen?



© Matthias Enter - Fotolia.com