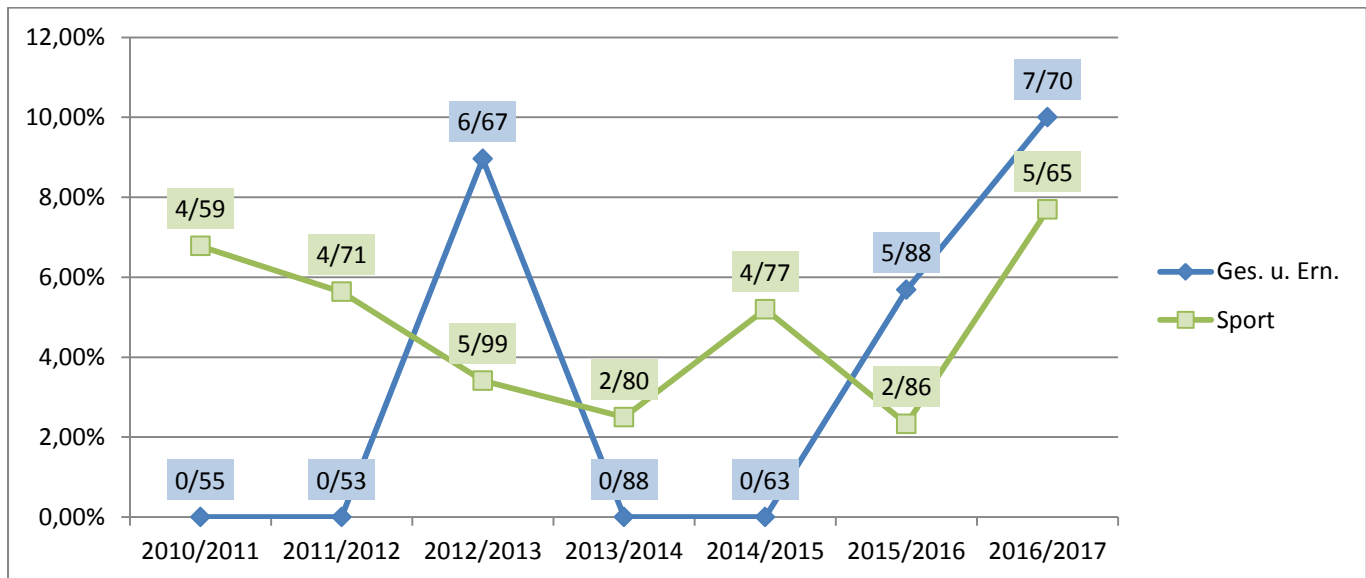


Datenblatt Teilstudiengang Gesundheit und Ernährung
Studium ‚Gesundheit und Ernährung‘ an Partneruniversitäten

Land	Stadt	Universität
EUROPA		
Belgien	Kortrijk	VIVES University College Kortrijk
Dänemark	Kopenhagen	Professionshøjskolen Metropol
	Odense	Syddansk Universitet, Kooperation im MA Prävention und Gesundheit (optionales Auslandsmodul im Masterprogramm Public Health an der Syddansk Universitet)
Finnland	Jyväskylä	Jyväskylän Yliopisto
Niederlande	Groningen	Rijksuniversiteit Groningen
Norwegen	Bergen	Universitetet i Bergen (Prof. Hampel)
Österreich	Innsbruck	Pädagogische Hochschule Tirol
	Wien	Pädagogische Hochschule Wien
	Wien	Kirchlich Pädagogische Hochschule Wien/ Krems
Schweden	Linköping	(Linköpings Universite)
	Kristianstad	(Högskolan Kristianstad)
Schweiz	Freiburg	Université de Fribourg
	Bern	Pädagogische Hochschule Bern
Spanien	Vic	Universitat de Vic – Universitat Central de Catalunya
Tschechische Republik	Pilsen	Zapadoceska Univerzita v Plzni
Ungarn	Szeged	Szegedi Tudományegyetem
	Budapest	Eötvös Loránd Tudományegyetem (ELTE)
ASIEN		
Südkorea	Seoul	Ewha Womans University
SÜDAMERIKA		
Chile	Santiago	Universidad Mayor (Unterrichtssprache Spanisch)
Mexiko	Mexiko-Stadt	Universidad Autónoma Metropolitana (Unterrichtssprache Spanisch)
USA		
	Rock Hill, South Carolina	Winthrop University

**Outgoings Institut für Gesundheits-, Ernährungs- und Sportwissenschaften
Wintersemester 2010/11 - Wintersemester 2016/17**



Bislang besuchte Partneruniversitäten Teilstudiengang Gesundheit und Ernährung

2012/2013	2015/2016	2016/2017
Tirol, Österreich 2x Odense, Dänemark Rio Cuarto, Argentinien EWHA, Seoul, Südkorea Väst, Schweden (kein Partner mehr)	Vic, Spanien Bergen, Norwegen 2x Mayor, Chile Winthrop, USA	Bergen, Norwegen 4 x Stranmillis, UK Winthrop, USA PH Wien, Österreich