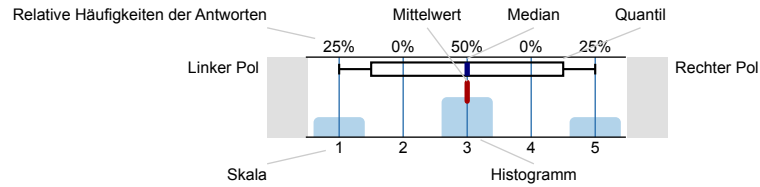


## Auswertungsteil der geschlossenen Fragen

### Legende

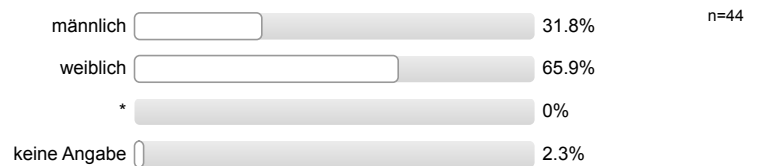
Fragestext



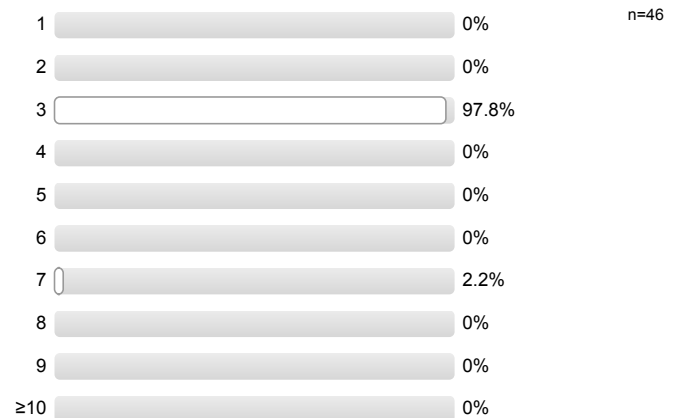
n=Anzahl  
mw=Mittelwert  
md=Median  
s=Std.-Abw.  
E.=Enthaltung

### Statistische Angaben

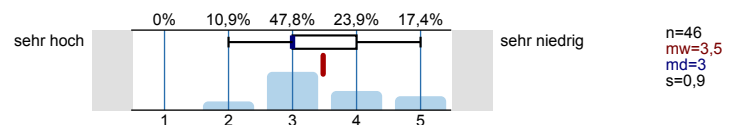
Geschlecht



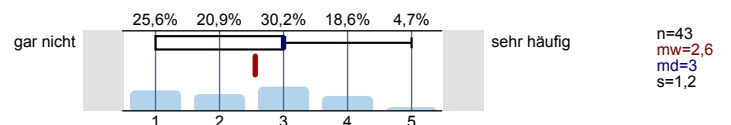
Fachsemester



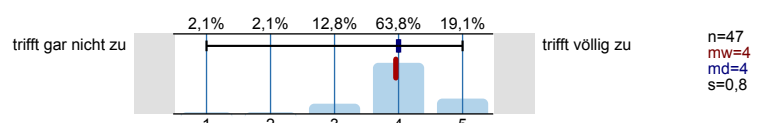
Zu Beginn der Veranstaltung war mein Vorwissen zum Themengebiet der Veranstaltung...



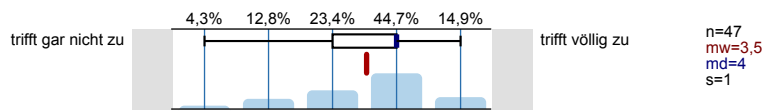
Ich habe mich über das von der Lehrveranstaltungsleitung Geforderte hinaus mit den Lehrveranstaltungsinhalten beschäftigt.



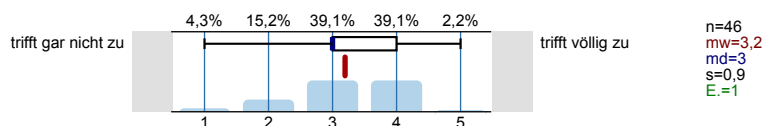
Infolge dieser Lehrveranstaltung kann ich einen Überblick über das behandelte Thema geben.



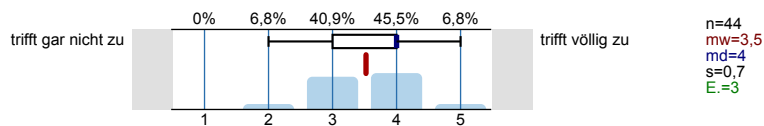
Aufgrund dieser Lehrveranstaltung sehe ich mich nun in der Lage, eine typische Fragestellung des behandelten Gegenstandsbereiches zu bearbeiten.



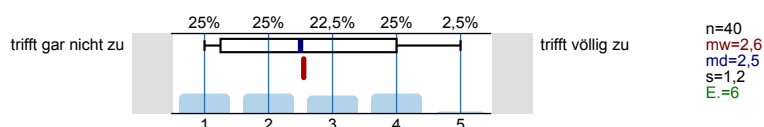
Aufgrund dieser Lehrveranstaltung kann ich behandelte komplizierte Sachverhalte anschaulich darstellen.



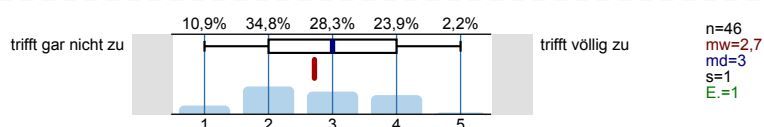
Ich kann aufgrund dieser Lehrveranstaltung die Qualität von Fachartikeln zum Thema besser beurteilen.



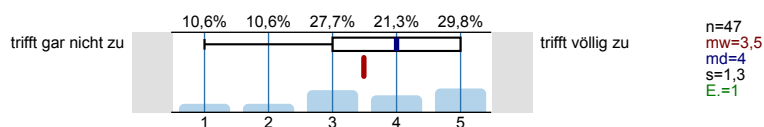
Im Zuge dieser Lehrveranstaltung hätte ich mir mehr methodische Anleitung zu den Inhalten gewünscht.



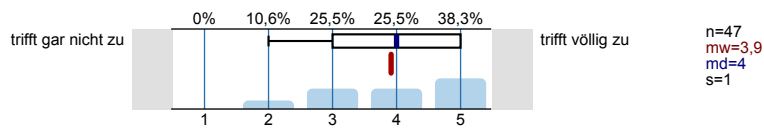
Ich habe meine Arbeitstechniken durch den Besuch dieser Lehrveranstaltung verbessert.



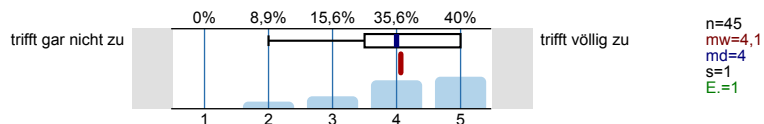
Die Lehrveranstaltung hat mich darin bestärkt, mein Studium fortzusetzen.



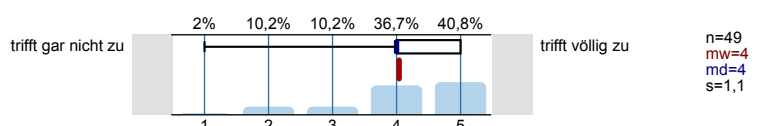
In dieser Lehrveranstaltung habe ich Dinge gelernt, die mich begeistern.



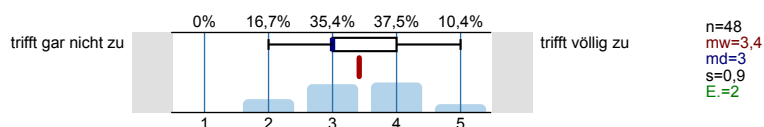
Jetzt finde ich das Thema interessanter als zu Beginn der Lehrveranstaltung.



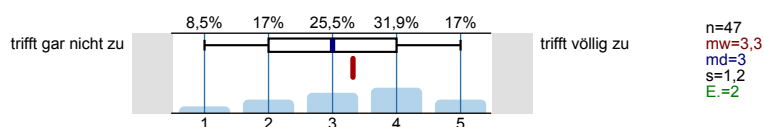
Durch diese Veranstaltung erwerbe ich Fähigkeiten, die in meinem späteren Beruf voraussichtlich relevant sein werden.



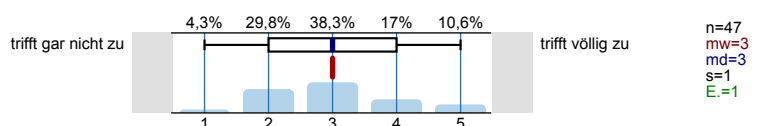
Infolge der Lehrveranstaltung bin ich besser in der Lage praxisrelevante Informationen zu finden.



In dieser Lehrveranstaltung habe ich mehr über meine eigenen Einstellungen gelernt (in Bezug auf Alter, Bildungsbiographie, Behinderung, kulturellen/sozioökonomischen Hintergrund, Gender etc.).

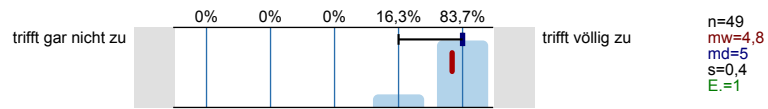


In dieser Veranstaltung habe ich gelernt, Wissen und Methoden zielführend anzuwenden.

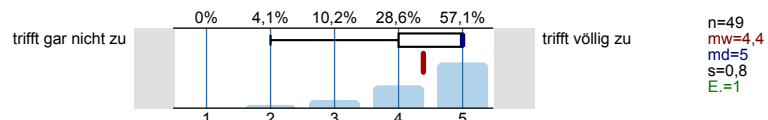


## Anmerkung

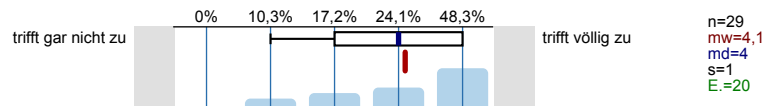
Die Lehrveranstaltung behandelt das im Vorlesungsverzeichnis angekündigte Thema.



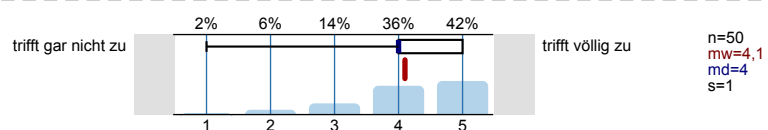
Die Präsenzzeit dieser Lehrveranstaltung wurde aus meiner Sicht sinnvoll genutzt.



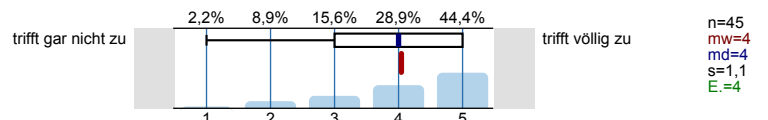
Außerhalb der Veranstaltung findet eine sehr gute Betreuung statt.



Das Tempo bei der Erarbeitung der Inhalte war für mich sehr gut.



Benötigte Materialien standen rechtzeitig zur Verfügung (online, Bibliothek etc.).



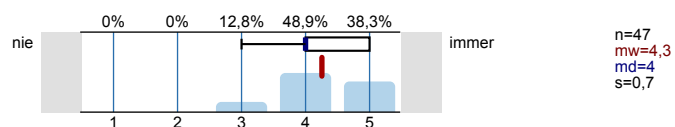
Die Anforderungen für diese Lehrveranstaltung und die Prüfungsleistung waren ab spätestens der dritten Woche transparent.



Es wurden Fachtexte oder andere Medienformen in einer Sprache, die nicht Kurssprache ist, eingesetzt.

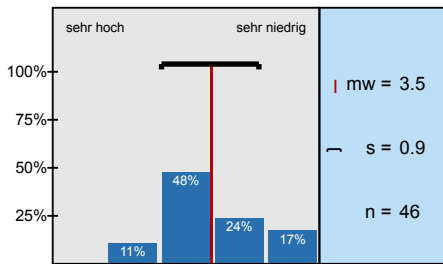


Ich war bei den Veranstaltungsterminen folgendermaßen präsent:

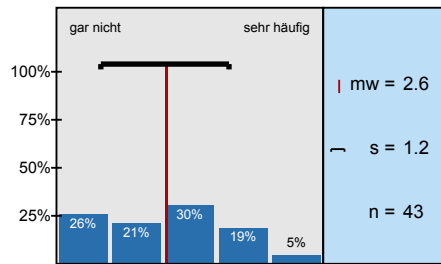


# Histogramme zu den Skalafragen

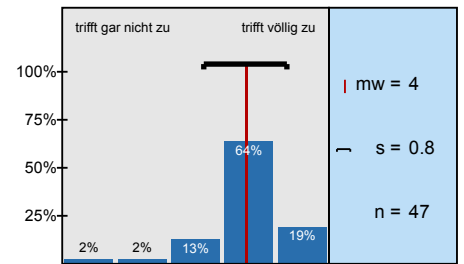
Zu Beginn der Veranstaltung war mein Vorwissen zum Themengebiet der Veranstaltung...



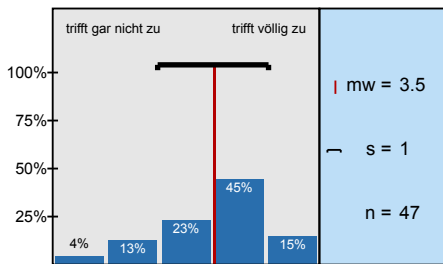
Ich habe mich über das von der Lehrveranstaltungsleitung Geforderte hinaus mit den



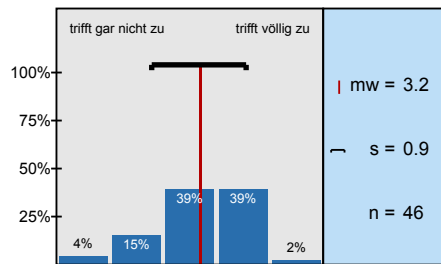
Infolge dieser Lehrveranstaltung kann ich einen Überblick über das behandelte Thema geben.



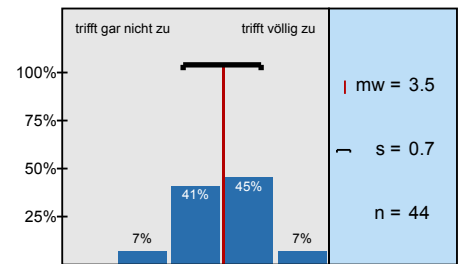
Aufgrund dieser Lehrveranstaltung sehe ich mich nun in der Lage, eine typische Fragestellung des



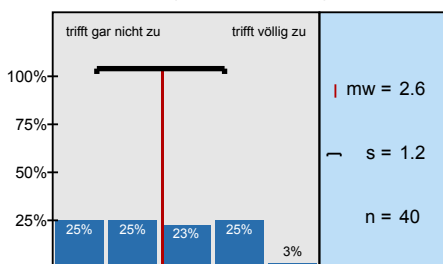
Aufgrund dieser Lehrveranstaltung kann ich behandelte komplizierte Sachverhalte anschaulich



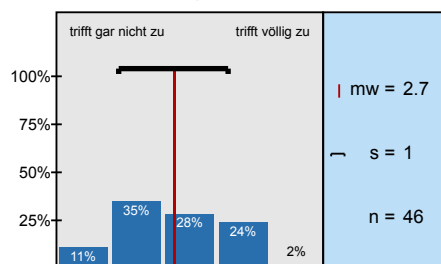
Ich kann aufgrund dieser Lehrveranstaltung die Qualität von Fachartikeln zum Thema besser



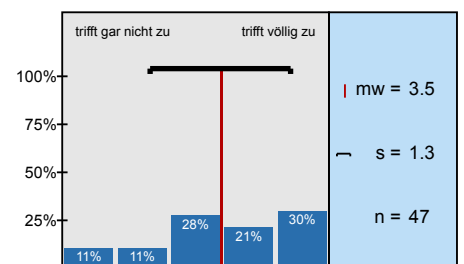
Im Zuge dieser Lehrveranstaltung hätte ich mir mehr methodische Anleitung zu den Inhalten gewünscht.



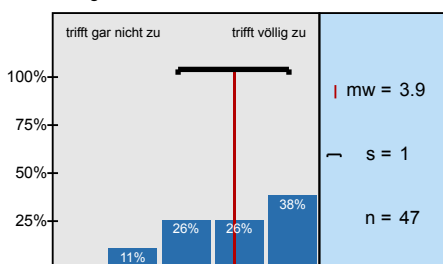
Ich habe meine Arbeitstechniken durch den Besuch dieser Lehrveranstaltung verbessert.



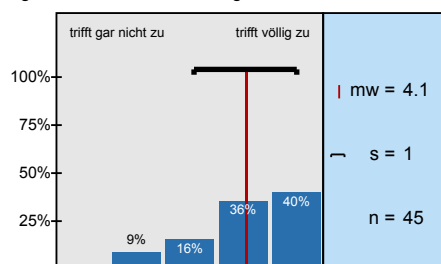
Die Lehrveranstaltung hat mich darin bestärkt, mein Studium fortzusetzen.



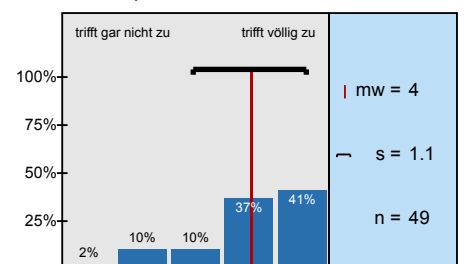
In dieser Lehrveranstaltung habe ich Dinge gelernt, die mich begeistern.



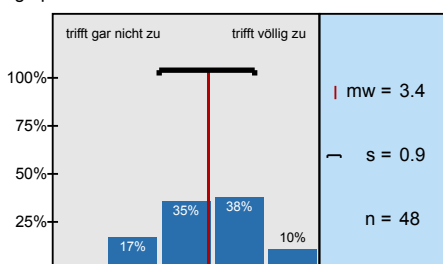
Jetzt finde ich das Thema interessanter als zu Beginn der Lehrveranstaltung.



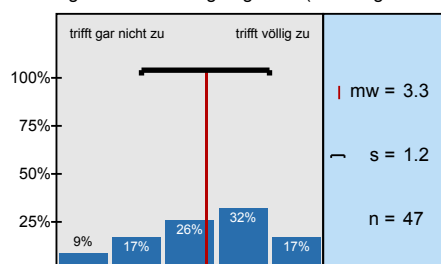
Durch diese Veranstaltung erwerbe ich Fähigkeiten, die in meinem späteren Beruf voraussichtlich



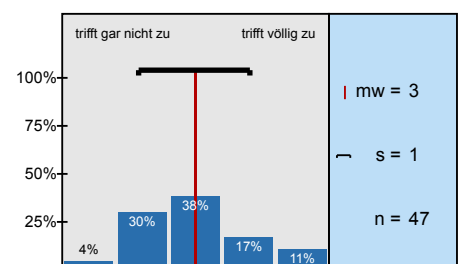
Infolge der Lehrveranstaltung bin ich besser in der Lage praxisrelevante Informationen zu finden.



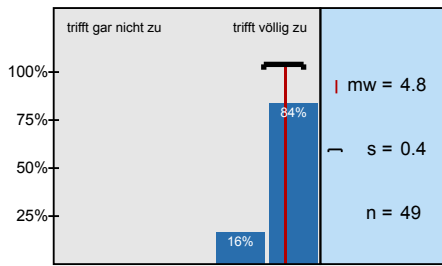
In dieser Lehrveranstaltung habe ich mehr über meine eigenen Einstellungen gelernt (in Bezug auf



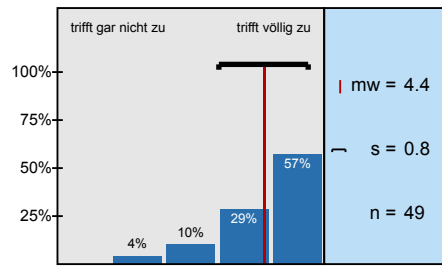
In dieser Veranstaltung habe ich gelernt, Wissen und Methoden zielführend anzuwenden.



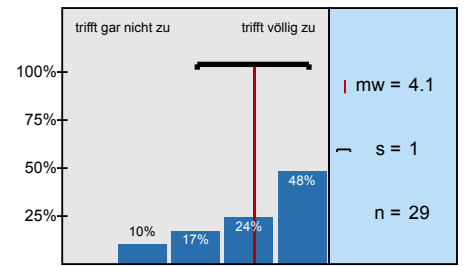
Die Lehrveranstaltung behandelt das im Vorlesungsverzeichnis angekündigte Thema.



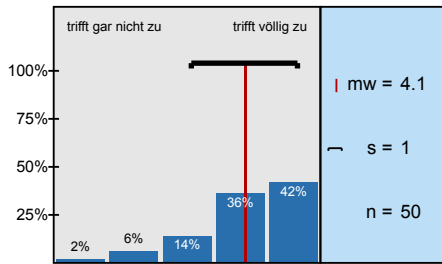
Die Präsenzzeit dieser Lehrveranstaltung wurde aus meiner Sicht sinnvoll genutzt.



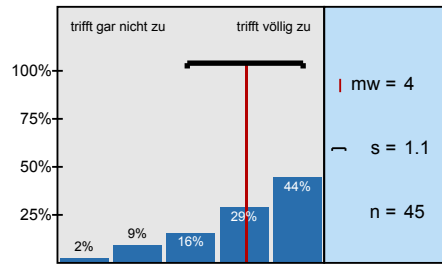
Außerhalb der Veranstaltung findet eine sehr gute Betreuung statt.



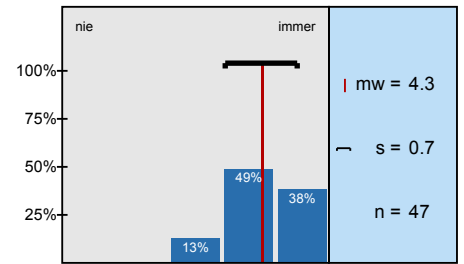
Das Tempo bei der Erarbeitung der Inhalte war für mich sehr gut.



Benötigte Materialien standen rechtzeitig zur Verfügung (online, Bibliothek etc.).



Ich war bei den Veranstaltungsterminen folgendermaßen präsent:



# Profillinie

Teilbereich: Internationales Institut für Management und ökonomische Bildung

Name der/des Lehrenden: Tabea Scheel

Titel der Lehrveranstaltung: Mensch und Arbeit  
(Name der Umfrage)

Verwendete Werte in der Profillinie: Mittelwert

## Statistische Angaben

Zu Beginn der Veranstaltung war mein Vorwissen zum Themengebiet der Veranstaltung...

sehr hoch

sehr niedrig

n=46 mw=3,5 md=3,0 s=0,9

Ich habe mich über das von der Lehrveranstaltungsleitung Geforderte hinaus mit den Lehrveranstaltungsinhalten beschäftigt.

gar nicht

sehr häufig

n=43 mw=2,6 md=3,0 s=1,2

Infolge dieser Lehrveranstaltung kann ich einen Überblick über das behandelte Thema geben.

trifft gar nicht zu

trifft völlig zu

n=47 mw=4,0 md=4,0 s=0,8

Aufgrund dieser Lehrveranstaltung sehe ich mich nun in der Lage, eine typische Fragestellung des behandelten Gegenstandsbereiches zu bearbeiten.

trifft gar nicht zu

trifft völlig zu

n=47 mw=3,5 md=4,0 s=1,0

Aufgrund dieser Lehrveranstaltung kann ich behandelte komplizierte Sachverhalte anschaulich darstellen.

trifft gar nicht zu

trifft völlig zu

n=46 mw=3,2 md=3,0 s=0,9

Ich kann aufgrund dieser Lehrveranstaltung die Qualität von Fachartikeln zum Thema besser beurteilen.

trifft gar nicht zu

trifft völlig zu

n=44 mw=3,5 md=4,0 s=0,7

Im Zuge dieser Lehrveranstaltung hätte ich mir mehr methodische Anleitung zu den Inhalten gewünscht.

trifft gar nicht zu

trifft völlig zu

n=40 mw=2,6 md=2,5 s=1,2

Ich habe meine Arbeitstechniken durch den Besuch dieser Lehrveranstaltung verbessert.

trifft gar nicht zu

trifft völlig zu

n=46 mw=2,7 md=3,0 s=1,0

Die Lehrveranstaltung hat mich darin bestärkt, mein Studium fortzusetzen.

trifft gar nicht zu

trifft völlig zu

n=47 mw=3,5 md=4,0 s=1,3

In dieser Lehrveranstaltung habe ich Dinge gelernt, die mich begeistern.

trifft gar nicht zu

trifft völlig zu

n=47 mw=3,9 md=4,0 s=1,0

Jetzt finde ich das Thema interessanter als zu Beginn der Lehrveranstaltung.

trifft gar nicht zu

trifft völlig zu

n=45 mw=4,1 md=4,0 s=1,0

Durch diese Veranstaltung erwerbe ich Fähigkeiten, die in meinem späteren Beruf voraussichtlich relevant sein werden.

trifft gar nicht zu

trifft völlig zu

n=49 mw=4,0 md=4,0 s=1,1

Infolge der Lehrveranstaltung bin ich besser in der Lage praxisrelevante Informationen zu finden.

trifft gar nicht zu

trifft völlig zu

n=48 mw=3,4 md=3,0 s=0,9

In dieser Lehrveranstaltung habe ich mehr über meine eigenen Einstellungen gelernt (in Bezug auf Alter, Bildungsbiographie, Behinderung, kulturellen/

trifft gar nicht zu

trifft völlig zu

n=47 mw=3,3 md=3,0 s=1,2

In dieser Veranstaltung habe ich gelernt, Wissen und Methoden zielführend anzuwenden.

trifft gar nicht zu

trifft völlig zu

n=47 mw=3,0 md=3,0 s=1,0

Die Lehrveranstaltung behandelt das im Vorlesungsverzeichnis angekündigte Thema.	trifft gar nicht zu					trifft völlig zu	n=49	mw=4,8	md=5,0	s=0,4
Die Präsenzzeit dieser Lehrveranstaltung wurde aus meiner Sicht sinnvoll genutzt.	trifft gar nicht zu					trifft völlig zu	n=49	mw=4,4	md=5,0	s=0,8
Außerhalb der Veranstaltung findet eine sehr gute Betreuung statt.	trifft gar nicht zu					trifft völlig zu	n=29	mw=4,1	md=4,0	s=1,0
Das Tempo bei der Erarbeitung der Inhalte war für mich sehr gut.	trifft gar nicht zu					trifft völlig zu	n=50	mw=4,1	md=4,0	s=1,0
Benötigte Materialien standen rechtzeitig zur Verfügung (online, Bibliothek etc.).	trifft gar nicht zu					trifft völlig zu	n=45	mw=4,0	md=4,0	s=1,1

Ich war bei den Veranstaltungsterminen folgendermaßen präsent:	nie					immer	n=47	mw=4,3	md=4,0	s=0,7
--	-----	--	--	--	--	-------	------	--------	--------	-------

## Auswertungsteil der offenen Fragen

Was für mich hierbei noch besonders wichtig war:

Einblick in psychol. Hintergründe

%

Der Bezug zur Praxis ~~war~~  
wird durch viele Studien  
veranschaulicht. In dieser Stelle  
könnten evtl. noch aktuelle  
Beispiele angeführt werden.

- als Incent: mehr Firmen-  
Beispiele

Was ich an dieser Veranstaltung besonders positiv fand:

Die einfache Darstellung eines  
doch sehr komplexen Themas



Wir haben einen sehr guten Einblick  
in das Thema bekommen und viele  
Methoden kennengelernt.

- mehr Praxisbeispiele wären  
interessant z.B. aufzeigen  
welche Unternehmen besonders  
für die Erziehung ihrer Mitarbeiter  
arbeiten etc.

gute, strukturierte Organisation

Auf und Weise des Vortrags

Die Dozentin ist super sympathisch  
und bringt die Themen super  
über!

Außerdem finde ich es gut, dass sie  
sich gegen eine 24h Klausur entscheidet  
(insoweit möglich)

sehr gute Erläuterungen zu den  
Folien

gut und verständliche  
~~der~~ Darstellung

- organisatorischer Rahmen bzw.  
roter Faden
- zukunftsrelevante Themen/aktuelle Relevanz
- Verständlichkeit

- Studierende stehen im Vordergrund (24 h - Klausur)
- Hilfreiche für eigene Arbeitsgestaltung

Hilfreiche Ideen für die eigene Arbeitsgestaltung

Sprechweise ← Schnelligkeit  
Wortwahl und alltägliche Situationen aufgreifen  
verschiedene Blickrichtungen auf Thema

Interesse an Studierenden seitens Prof.

- nette Stimmtärke
- guter Umgang mit Kritik

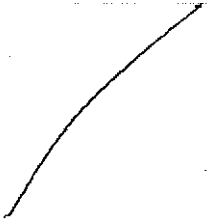
Frau Dr. Scheel hat eine schön adequate Ausdrucksweise und gut in Beschreibungen.

spannende Thematik,  
gut aufgearbeitet

- interessante Beispiele
- Einbeziehung der Studierenden

Die interessanten Exkurse und  
die Fähigkeit der Dozentin alles  
sehr verständlich erklären zu können.

viele Beispiele



Frage nach Pause

- Unterhaltung
- dermerfolg

- sehr strukturiert
- Überblick über  
Agenda am Anfang /  
Ende jeder Vorlesung
- Einbezug der Studierenden

- Einsetzen für die Studenten  
(keine 24h Klausur + Tutor)

Beispiele werden Aussagen  
↳ man konnte sich ~~finden~~  
↳ sehr gut nachvollziehen

%

- Beispiele
- Übersichtliche Struktur d. Themen

viele Beispiele, Inhalte dadurch  
interessant dargestellt

- mögliche Klausurfragen → sehr  
gut

Themen werden gut erklärt  
interessante Beispiele  
angemessenes Tempo

die Wiederholungen der letzten Veranstaltung  
= Recap der letzten Woche

Gute Vorbereitung + Darstellung  
der Themen

Dozentin ist sehr bemüht u. nimmt  
Feedback an.

Die Dozentin hat viele Beispiele genannt,  
um die Vorlesung interessant zu gestalten,  
& einem das Thema näher zu bringen.  
Positive & Sympathische Ausstrahlung  
der Dozentin.

Dozentin ging auf Wunsch ein  
die Folien vor der Veranstaltung  
~~vor~~ hochzubladen.

- Thema sehr interessant & strukturiert  
(thematisch) erläutert
- immer offen für Fragen & vorbereitet

kompetent  
vorbereitet

Die Dozentin wirkt sehr kompetent  
Interessante & lehrreich, die  
gut auf die Reaktion  
bezogen werden können.

Mein Lernerfolg könnte höher sein, wenn ...

ich öfter anwesend wäre

Ich würde mir etwas mehr praktische  
Veranschaulichung und Anwendung  
wünschen.

Sehr kompetente Professorin

-die Anzahl der Slides pro Vorlesung oder das Pensum für allg. gesehen etwas gekürzt werden würde.

Es für dieses Fach jeweils eine Klausur, dafür mit weniger Umfang in beiden Semestern geben würde.

ich mich besser auf die Vorlesung vorbereitet hätte

es nicht so lange hin wäre zur Klausur

mich das Thema interessieren würde

Ich mir mehr Zeit zum Lernen nehmen würde.

die Veranstaltung etwas  
zügiger wäre und an wichtigeren  
etwas langsamer

wir früher anfangen würden

- komplexere Dinge  
(z.B. Grafiken) etwas  
langsamer & ausführlicher  
erklären

- Mikrofon lauter oder leiser  
sprechen

ich mehr vor und  
nachbereiten würde

Weniger Sticks, mehr  
relevanter Inhalt

%

- Wir typische Aufgaben wie in einer Klausur gemeinsam bearbeiten
- Oder Übungsklausuren auf Moodle gestellt werden würden
- Folien überarbeiten <sup>~</sup> Das wichtigste / relevanteste benotzeichnen

- Folien besser gestaltet  
wären (für das Lernen zu Hause zusammenhängender & nicht nur einzelne Stichworte)
- alle Klausuren zur Übung zur

Ich die Folien öfter zuhause durchgehen würde.

alle (lernen u. spanien) die gleichen Anforderungen für die CP's hätten.  
Offenere Kommunikation was Klausurfrage sein könnte. Ich bezweifle, dass ich in einem halben Jahr noch die Vorlesungen dieses Semesters verstehe, denn Vorlesungen sehr abstrakt.

man die Folien vorher bekommt, da ich keine direkt Notizen darauf machen würde.

... einem gesagt wird, wie & mit welchem Fokus der Lernstoff für ein ganzes Jahr bewältigt sein wird.  
zu

Vor allem im Bezug auf die Klausur von Anfang an klargestellt wird, was in dieser erwartet wird



- die Folien einen geringeren Umfang hätten
- mehr Anwendungsaufgaben
- mehr Definitionen

...wenn der Umfang an zu bearbeitenden Folien pro Vorlesung geringer wäre

weniger Folien pro Vorlesung gezeigt werden würden, dafür mehr Informationen pro Folie  
• mehr Definitionen auf den