



Universitetets hjemmeside > Campusliv > Vores tilbud på campussen > Fritid på campus

» Vores tilbud på campussen

- » Bibliotek
- » Campelle
- » Campusbad
- » Spise på campus
- » Fitness på campus
- » **Fritid på campus**
 - » Flens-Arena
 - » Fremmedsprogscenter
 - » Musik på campussen
 - » Studenterinitiativer
- » Universitet i tal
- » Faghøjskolen Flensburg
- » Phänomena
- » Flensburg
- » Regionen

Fritid på campus

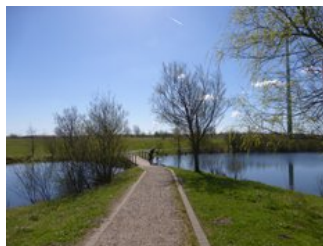
» Lyt



Campusen på Europa-Universität Flensburg inviterer desuden også til at være med til forelæsninger, seminarer eller læsegrupper. Det vidtstrakte grønne område med sine bakker, lunde og små søer benyttes af de studerende til at spadsere, jogge, chillе og mange andre aktiviteter. Vi vil gerne give dig et lille indtryk af nogle af dem:

- » [Sportsaktiviteter](#)
- » [Chille på campussen](#)
- » [Eventyrlegeplads Campus](#)

Sportsaktiviteter



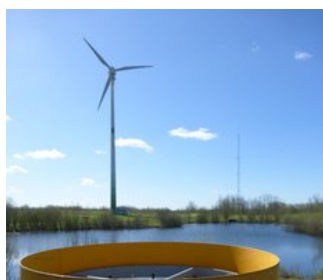
Joggen

De lange veje på den langstrakte campus byder på en masse løbestrækninger for ambitiøse løbere. Man kan vælge, om man vil løbe op i de lette bakker eller hellere tage små runder om søerne. Så der er ingen mangel på afvekslingsrige strækninger.

Diskgolf

Discgolf tæller med til golfsportsarterne og spilles derfor efter et lignende mønster. Målene er specielt udviklede kastekurve, som der puttes ind i.

På Flensborgs bane skal man klare en 235 meter lang krævende distance. Og sportscentrets anlæg er ikke alene den mest krævende, men også den længste i Tyskland.





Andre sportstyper

Om det er badminton, fodbold eller baseball, byder campussen med sine vidtstrakte grønne flader på optimale betingelser for at dyrke sport og klare hovedet mellem forelæsningerne eller også bagefter.

Chille på Campussen



De studerende på universitetet er særlig stolte af deres campushave, der ligger midt på campusområdet. Haven, der er anlagt og plejet af AStA, byder på optimale muligheder for at studere i det grønne og samtidigt nyde naturen.



Også det ene eller det andet seminar er før i tiden uden videre blevet forlagt til de grønne campusenge på grund af det dejlige vejr.

Hundeejere kan alt imens glæde sig over universitetets dyrevenlige politik på campusområdet.

Eventyrlegeplads Campus



Geocaching

Geocaching er en digital skattejagt, der råder over en verdensomspændende community. Skattejægere verden over finder og skjuler skatte, der kan findes ved hjælp af GPS-data. Disse "caches" kombineres ofte til sammenhængende skattejagter (multi-cache) og fører til

mange ukendte steder.

På campus Flensborg findes der en hel række geocaches, deriblandt også en multicache med navnet "Rundt om uni", der fører over hele campussen fordelt over 10 stationer. Held og lykke ved "caching"!

Flere informationer findes på:

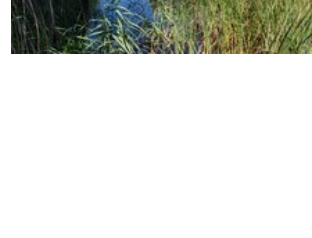
- ▶ www.geocaching.com
- ▶ <http://www.geocaching.com/map/?l=54.79374>

Ingress

Ingress er et Alternate-Reality-spil udviklet af Google. Spillerne kæmper i to fraktioner om portaler, der er fordelt i hele verden, for at skabe felter til hinanden med deres erobring og linkning. Målet er at besidde så mange felter som muligt for sin egen fraktion.

På billedet til venstre kan du se, at campussen er stærkt under kontrol af Enlightened (grøn), så må Resistance (blå) se at få indhentet noget.

Flere informationer findes under:
www.ingress.com



Europa-Universität Flensburg
Auf dem Campus 1
24943 Flensburg
Tyskland



Telefon: +49 461 805 02
Fax: +49 461 805 2144
Internet: www.uni-flensburg.de