

## Centre på Europa-Universität Flensburg

Lyt

Universität Flensburg tilstræber at skærpe sin profil i forskning yderligere. I denne forbindelse drives tre forskningscentre indtil nu sammen med Faghøjskolen Flensburg. Endvidere er der etableret to forskningscentre som centrale videnskabelige institutioner.

Endelig råder universitetet over en række centrale institutioner med overvejende servicefunktion.

### Forskningscentre

Europa-Universität Flensburg støtter dannelsen af forskningscentre. Målsætningen for disse sammenslutninger er først og fremmest at skærpe forskningsprofilen på Europa-Universität Flensburg, at øge chancerne for succesfuld fund-raising fra tredjepart og fremme universitetets profildannelse. Professorer og videnskabelige medarbejdere kan være medlem af flere forskningscentre, tilhørsforholdet til et institut er ikke berørt af medvirken ved et forskningscenter.

Forskningscentre, der drives fælles med Faghøjskolen Flensburg:



› Interdisciplinary Centre for European Studies (ICES)



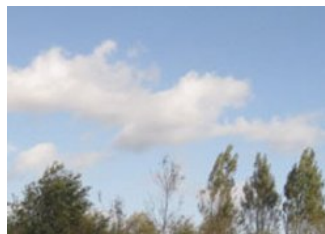
› Center for Uddannelse, Undervisning, Skole og Socialiseringsforskning (ZeBUSS)

### Forskningscentre støttet i samarbejde med Flensburg University of Applied Sciences

Sammen med Flensburg University of Applied Sciences er det europæiske universitet involveret i opstart og SMV-forskning (DWJZ) og i forskning i bæredygtige energisystemer (ZNES):



› Dr. Werner Jackstädt-Center (DWJZ)



› Center for vedvarende energisystemer (ZNES)

### Centrale videnskabelige institutioner

Derudover er der for tiden etableret følgende forskningsinstitutioner på Europa-Universität Flensburg som centrale videnskabelige institutioner:





› Forschungsstelle für regionale Zeitgeschichte und Public History (frzph)



› Norbert Elias Center (NEC)



› Center for små og regionale sprog (under etablering)

### Centret for Læreruddannelse

Centret for Læreruddannelsen varetager især opgaverne i konceptuel udformning og koordineringen af lærerstudiets skolepraktiske dele samt fremme af skole-, undervisnings- og læreruddannelsesforskningen og repræsenterer Europa-Universität Flensburgs læreruddannelse i regionale, nationale og internationale fagsammenhænge. Desuden er ZfL ansvarlig for delstudieforbøbet på området "Uddannelse og Pædagogik."



› Centret for Læreruddannelse (ZfL)

### Centrale institutioner med overvejende servicefunktion

Endelig råder universitetet over en række centrale institutioner med overvejende servicefunktion. Heriblandt tælles:



› Centralt Højskolebibliotek (ZHB)



› Center for videnskabelig videreuddannelse (ZWW)



› Center for informations- og medieteknologier (ZIMT)



› Sportscenter

Tilbage til sidens begyndelse    Sidenr. [10220](#)    Permalink    15-04-2020

© 2020 Europa-Universität Flensburg (EUF)

[Mobil version](#)   [Print side](#)   [Åbn som PDF](#)   [Kolofon](#)   [Søg](#)   [Webmail](#)

Europa-Universität Flensburg  
Auf dem Campus 1  
24943 Flensburg  
Tyskland

Telefon: +49 461 805 02  
Fax: +49 461 805 2144  
Internet: [www.uni-flensburg.de](http://www.uni-flensburg.de)

