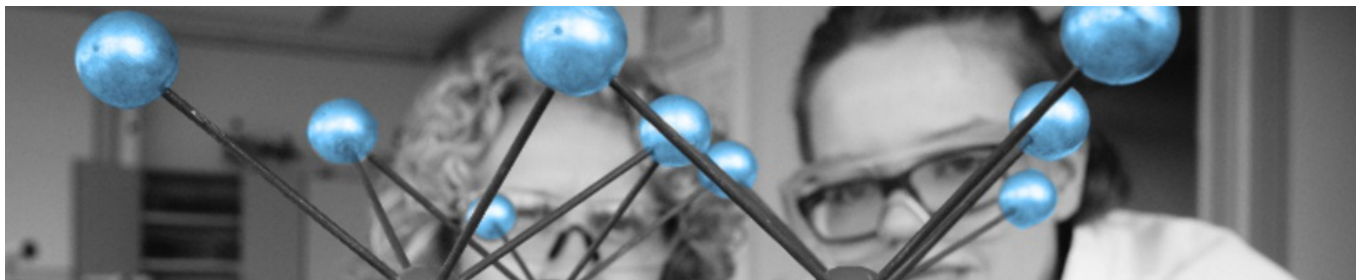


## International Center



Universitetets hjemmeside > International > Promovering i Flensburg

## » Promovering i Flensburg

## Ph.d på Europa-Universität Flensburg

» Lyt

Med en ph.d-titel dokumenteres den særlige kvalifikation til selvstændigt videnskabeligt arbejde. Specialet skal være en selvstændig afhandling, der fremmer videnskaben og viser indsigt.

I det følgende vil vi kort drøfte nogle vigtige spørgsmål i denne sammenhæng. De kan bruges som førstehjælp i beslutningsprocessen.

### biografisk: Ph.d-uddannelse som et livsafsnit

Udfærdigelsen af et speciale er et langfristet selvstændigt projekt, der tager minimum to år, men som regel kræver det mere tid. Hvis man inddrager den afsluttende procedure, bør tidsrummet ikke planlægges for knapt. I denne fase er det forskning og skrivning af specialet, der bestemmer hverdagen. Derfor drejer det sig om et intensivt livsafsnit. Denne langvarigt anlagte koncentration på en videnskabelig problemstilling er en stor chance. Den specifikke art af det (ofte ensomme) arbejde bør dog også give glæde. - Den, der kun tænker på titlen, bør overveje grundigt, om anstrengelserne er berettigede.

Den, der forstår en ph.d.-afhandling som et livsafsnit, vil bagefter være fritstillet til biografisk udvikling, for eksempel som underviser eller i erhvervslivet. Ph.d-titlen er ingen ensrettet gade i en - vel nok sikret - videnskabelig karriere.

### klart: Europa-Universität Flensburgs profil

Det forholdsvis lille Europa-Universität Flensburg frembyder i dets akkrediterede Bachelor- og Master-studieforbøb hovedpunkterne uddannelses- og formidlingsvidenskaber med det komplette skolemæssige fagspektrum og internationalt orienterede økonomi- og socialvidenskaber samt nogle specialområder. Specialet skal kunne indordnes i henhold til genstand og metode under et af de på Europa-Universität Flensburg repræsenterede videnskabelige områder.

Europa-Universität Flensburg tildeler følgende titler:

- » Doktor i filosofi (Dr. phil.)
- » Doktor i økonomiske videnskaber (Dr. rer. pol.)

På Europa-Universität Flensburg eksisterer der forskellige tilbud om ledsagelse og videreuddannelse for doktorander: interdisciplinære og fagorienterede kollokvier, særlige videreuddannelsesforanstaltninger, generelle konsultationer.

Europa-Universität Flensburg samarbejder i promotionsprocedurer gerne og intensivt med videnskabsfolk fra andre universiteter og faghøjskoler, der inddrages i procedurerne som eksterne eksperter.

## Din kontaktpersoner

Forskellige kontaktpersoner står til rådighed til at hjælpe og besvare spørgsmål:

Den [centrale studievejledning](#) vejleder om:

- » generelle spørgsmål og overvejelser vedrørende promoverings spørgsmål
- » spørgsmål om finansiering (for tyske og EU-borgere)

[Promotionsudvalgets forretningsfører](#), Dr. Martina Kattein, vejleder om:

- » alle spørgsmål om optagelse i promotionsprocessen
- » alle retslige aspekter

Formanden for promotionsudvalget, Prof. Dr. Peter Heering, vejleder om:

- » komplekse indholdsmæssige spørgsmål vedrørende promovering
- » kriseinterventioner

[Lederen af sekretariatet for studerende](#), Dierk Hansen, vejleder om:

- » indskrivningen

[Det interdisciplinære netværk for doktorander](#) hjælper med

- » erfaringsudveksling og networking

## centralt: videnskabelig vejledning

Afhandlingsprocedurer ved Europa-Universität Flensburg sker altid under vejledning af en professor. Der indgås således aftale med en vejleder i begyndelsen af uddannelsen.

Vejledning omkring et doktorarbejde forstås ifølge den tyske universitetstradition som intensiv og kendetegnet ved videnskabelig udveksling. Videnskabeligt samarbejde og intensiv diskussion omkring specialeprojektet er normalt, således at der til sidst - uafhængigt af doktorkandidatens naturlige egne forskningsindsats - som regel findes frem til en fælles beslutning om aflevering eller videre bearbejdning. I overensstemmelse hermed er forholdet til vejlederen centralt for hele processen, dog er det muligt at skifte vejleder i tilfælde af konflikt.

Vejledninger inden for rammerne af afhandlingsprocedurer hører til professorernes hovedopgaver. Vejledninger eller ekspertfunktioner, der finder sted inden for rammerne af hele forløbet i en afhandlingsproces, ydes derfor altid vederlagsfrit.

## nødvendigt: formaliteter

Europa-Universität Flensburg bestræber sig på at begrænse formaliteterne ved tilladelsen til og vejledningen i afhandlingsforløbet til det mest nødvendige. Alle relevante regler findes i Afhandlingsvedtægterne i dets (aktuelle) udformning af den 15.08.2012.

Tilladelse til ph.d-forløb kan gives til dimittender fra universiteter, videnskabelige højskoler eller faghøjskoler, der fremviser en af følgende afsluttende eksamensbeviser: Master, Magister, Diplom eller Kandidat.

Indskrivning som doktorand på Europa-Universität Flensburg er reglen, men ingen juridisk nødvendighed.

Udnævnelsen af en vejleder for afhandlingsforløbet er en nødvendig forudsætning.

Europa-Universität Flensburg har besluttet udelukkende at planlægge den traditionelle procedure for forsvar af specialeskriften i den afsluttende mundtlige disputatsprøve.

## vigtigt: finansiering

Finansieringen er af væsentlig betydning for en afhandlingsproces. Der findes forskellige muligheder, der naturligvis også har indflydelse på varigheden af afhandlingsprojektet: I meget begrænset omfang råder Universität Flensburg over - fra hovedbudgettet eller finansieret ved såkaldte tredjemidler - videnskabelige medarbejderstillinger, der fungerer som en fremragende basis. I ligeledes meget begrænset antal tildeler Europa-Universität Flensburg delstatsstipendier til promotionsfremme. Derudover findes der stort set alle store stiftelser for støtte til særligt begavede ved Europa-Universität Flensburg gennem såkaldte tillidscenter. Ud over at tage kontakt til disse, kan det også godt betale sig at lave research efter egnede støttemuligheder.

Den centrale studievejledning yder bistand med henblik på alle støttemuligheder (for tyske og EU-borgere).

Promotionsforløb kan også selv finansieres, hvis det er muligt. Naturligvis er det i princippet også muligt at køre promotion ved siden af erhvervsarbejde. Men: Denne dobbeltbelastning skal være velovervejet!

Derudover har Europa-Universität Flensburg oprettet en fond for sociale nødstilfælde til alle støtteprogrammer og med ganske lave ansøgningstærskler, der henvender sig til dem, hvis projekt er truet i slutfasen på grund af manglende finansiering. Ideen er at befri doktorander for finansielle bekymringer i slutfasen i en periode på ca. tre måneder for at muliggøre projektets afslutning. Det er forbundet med forventningen om, at disse midler tilbagebetales på et senere tidspunkt. Ansøgning skal stiles direkte til Promotionsudvalget.

Europa-Universität Flensburg  
Auf dem Campus 1  
24943 Flensburg  
Tyskland



Telefon: +49 461 805 02  
Fax: +49 461 805 2144  
Internet: [www.uni-flensburg.de](http://www.uni-flensburg.de)